

SFX 9/40 S MC NE GE

Weidmüller Interface GmbH & Co. KG

Klingenbergstraße 26

D-32758 Detmold

Germany

www.weidmueller.com



Podobné ilustraci



SlimFix X jsou značky na vodiče a kabely bez obsahu halogenů s prostorově úsporným designem. Tyto značky mohou být použity i po zapojení vodičů. SlimFix je známý a schválený typ značky v dopravním strojírenství. Nástroj SF umožňuje snadnou instalaci i v případě malých značek.

- Materiál neobsahuje halogeny
- Schválené a akreditované značky pro dopravní strojírenství, atd.
- Pokud průřez vodiče přesahuje 16,0 mm², je potřeba je připevnit vázacími pásky
- Štítky v ověřeném formátu MultiCard

Pro vlastní potisk: Prosíme zašlete nám soubor pro náš software na značení M-Print PRO nebo M-Print PRO Online (bez instalace) s vašimi požadavky na značení.

Všeobecné objednací údaje

Verze	SlimFix X, Označení vodičů a kabelů, 7 - 40 mm, 40 x 13.62 mm, Žlutá
Objednací číslo	1248770000
Typ	SFX 9/40 S MC NE GE
GTIN (EAN)	4050118039023
Množství	80 ks
kompatibilní tiskárna	2715590000 2438520000 2438510000

SFX 9/40 S MC NE GE

Weidmüller Interface GmbH & Co. KG

Klingenbergstraße 26

D-32758 Detmold

Germany

www.weidmueller.com

Technické údaje

Rozměry a hmotnosti

Hloubka	1 mm	Hloubka (v palcích)	0,039 inch
Výška	40 mm	Výška (v palcích)	1,575 inch
Šířka	13,62 mm	Šířka (v palcích)	0,536 inch
Čistá hmotnost	1,51 g		

Teploty

Rozsah provozní teploty	-40...100 °C
-------------------------	--------------

Obecné údaje

Barevný	Žlutá	
Barva materiálu podle kódu odporu	4	
Doporučená odvětví	Doprava, Stroje	
Halogen	Ne	
Klasifikace hořlavosti UL 94	V-2	
Materiál	Polyamid 66	
Počet značek na kombinaci	1 MultiCard = Označení vodičů a kabelů	
Počet značek v balení	Forma napájení	MultiCard
Rozsah provozní teploty	-40...100 °C	
Rozsah provozní teploty, max.	100 °C	
Rozsah provozní teploty, min.	-40 °C	
Velikost pole na označení	40 x 8.5 mm	
Verze	Instalace pomocí kabelových pásků	
Šířka	13,62 mm	

Označení vodičů a kabelů

Halogen	Ne	Průřez připojeného vodiče	16 - 500 mm ²
Průřez vodiče, max.	500 mm ²	Průřez vodiče, min.	16 mm ²
Vnější prům. vodiče	7 - 40 mm	Vnější prům. vodiče, max.	40 mm
Vnější prům. vodiče, min.	7 mm		

Klasifikace

ETIM 6.0	EC001530	ETIM 7.0	EC001530
ETIM 8.0	EC001530	ETIM 9.0	EC001530
ECLASS 9.0	27-40-04-01	ECLASS 9.1	27-40-04-01
ECLASS 10.0	27-40-04-01	ECLASS 11.0	27-28-11-02
ECLASS 12.0	27-28-11-02	ECLASS 13.0	27-28-11-02

Shoda produktu s prostředím

REACH SVHC	/
------------	---

Osvědčení

ROHS	Shoda
------	-------

SFX 9/40 S MC NE GE**Weidmüller Interface GmbH & Co. KG**

Klingenbergstraße 26

D-32758 Detmold

Germany

www.weidmueller.com**Technické údaje****Soubory ke stažení**

Technické údaje	CAD data – STEP
Technické údaje	Zuken E3.S
Oznámení o změně produktu	MultiCard Material modification MultiCard Material Modifikation
Katalogy	Catalogues in PDF-format

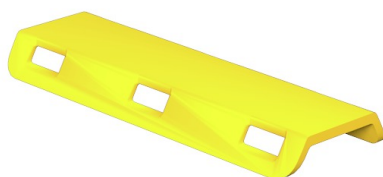
SFX 9/40 S MC NE GE

Weidmüller Interface GmbH & Co. KG
Klingenbergstraße 26
D-32758 Detmold
Germany

www.weidmueller.com

Nákresy

Příklad použití



Podobné ilustraci

