

## CC DIA 30/4.2 MC NE WS

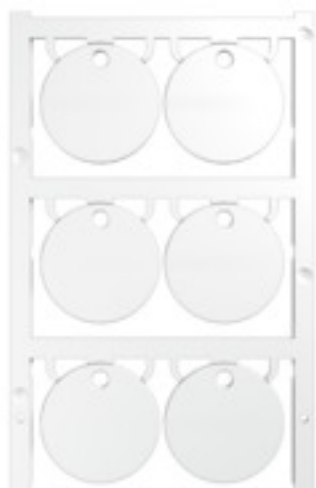
Weidmüller Interface GmbH &amp; Co. KG

Klingenbergstraße 26

D-32758 Detmold

Germany

www.weidmueller.com



Značky na zařízení ClipCard ve formátu MultiCard se používají na značení elektrických instalací a spínacích systémů a poskytují zajímavou alternativu rytí. Díky osvědčenému formátu MultiCard je možné značení pomocí tiskárny PrintJet CONNECT nebo plotteru.

- Vysoce odolný a kvalitní tisk při použití PrintJet jako náhrady za rytí
- Univerzální připevnění
- Držák (připevnění šrouby nebo vázacími pásky)
- Lišta na značky (samolepicí nebo šroubovací)
- Nebo samolepicí štítky

**Pro vlastní potisk:** Prosíme zašlete nám soubor pro náš software na značení M-Print PRO nebo M-Print PRO Online (bez instalace) s vašimi požadavky na značení.

## Všeobecné objednací údaje

Verze	ClipCard, Značky na přístroje, 30 x 30 mm, S otvorem, Bílá
Objednací číslo	<a href="#">1248520000</a>
Typ	CC DIA 30/4.2 MC NE WS
GTIN (EAN)	4050118038903
Množství	60 ks
kompatibilní tiskárna	<a href="#">2715590000</a> <a href="#">2438520000</a> <a href="#">2438510000</a>

## CC DIA 30/4.2 MC NE WS

Weidmüller Interface GmbH &amp; Co. KG

Klingenbergstraße 26

D-32758 Detmold

Germany

www.weidmueller.com

## Technické údaje

## Rozměry a hmotnosti

Hloubka	1,2 mm	Hloubka (v palcích)	0,047 inch
Výška	30 mm	Výška (v palcích)	1,181 inch
Šířka	30 mm	Šířka (v palcích)	1,181 inch
Průměr	30 mm	Čistá hmotnost	2,083 g

## Teploty

Rozsah provozní teploty	-40...100 °C
-------------------------	--------------

## Obecné údaje

Aplikace/výrobce	S otvorem	
Barevný	Bílá	
Barva materiálu podle kódu odporu	9	
Doporučená odvětví	Stroje	
Halogen	Ne	
Klasifikace hořlavosti UL 94	V-2	
Materiál	Polyamid 66	
Počet značek na kombinaci	1 MultiCard = Značky na přístroje	
Počet značek v balení	Forma napájení	MultiCard
Rozsah provozní teploty	-40...100 °C	
Rozsah provozní teploty, max.	100 °C	
Rozsah provozní teploty, min.	-40 °C	
Verze	Ø 30 mm, s 4,2mm instalačním otvorem	
Šířka	30 mm	

## Značky na přístroje

Halogen	Ne	Průměr	30 mm
Průměr vyvrtané díry	4,2 mm		

## Klasifikace

ETIM 6.0	EC001288	ETIM 7.0	EC001288
ETIM 8.0	EC001288	ETIM 9.0	EC001288
ECLASS 9.0	27-40-06-29	ECLASS 9.1	27-40-06-29
ECLASS 10.0	27-40-06-29	ECLASS 11.0	27-28-11-04
ECLASS 12.0	27-28-11-04	ECLASS 13.0	27-28-11-04

## Shoda produktu s prostředím

REACH SVHC	/
------------	---

## Osvědčení

ROHS	Shoda
------	-------

## Soubory ke stažení

Technické údaje	<a href="#">CAD data – STEP</a>
Oznámení o změně produktu	<a href="#">Technical change to MultiCard material - DE</a> <a href="#">Technical change to MultiCard material - EN</a> <a href="#">MultiCard Material modification</a> <a href="#">MultiCard Material Modifikation</a>
Katalogy	<a href="#">Catalogues in PDF-format</a>

Datum vytvoření 4. července 2024 21:40:15 CEST

Stav katalogu 29.06.2024 / Vyhrazujeme si právo na technické změny.

### CC DIA 30/4.2 MC NE WS

**Weidmüller Interface GmbH & Co. KG**  
Klingenbergstraße 26  
D-32758 Detmold  
Germany

[www.weidmueller.com](http://www.weidmueller.com)

## Nákresy

### Příklad použití



Podobné ilustraci

### Příklad použití

