

SL 5.08HC/13/90LF 3.2SN OR BX

Weidmüller Interface GmbH & Co. KG

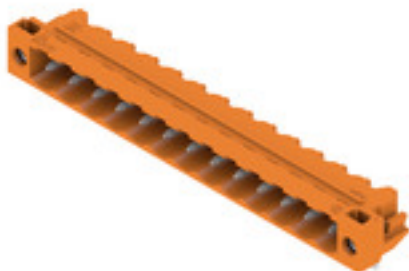
Klingenbergstraße 26

D-32758 Detmold

Germany

www.weidmueller.com

Obrázek výrobku



Konektory samci z plastu vyztuženého skelnými vlákny s 90° směrem vývodu; optimalizováno pro pájení vlnou. Variantu s přírubou (F) lze přišroubovat na příslušný protikus nebo na obvodovou desku. Při použití verze s pájecí přírubou (LF) není k připojení k obvodové desce potřeba použít šroub navíc. To také chrání pájené spoje před mechanickým namáháním. Všechny konektory samce lze manuálně kódovat, nebo je lze objednat předem kódované. HC = Vysoký proud.

Všeobecné objednací údaje

Verze	Zásuvný konektor PCB plug in, řada kolíků, Pájená příruba, Připojení pájením přetavením průchozím otvorem, 5.08 mm, Počet pólů: 13, 90°, Pájecí kolík, délka (l): 3.2 mm, pocínované, Oranžová, Box
Objednací číslo	1149740000
Typ	SL 5.08HC/13/90LF 3.2SN OR BX
GTIN (EAN)	4032248935741
Množství	24 ks
Údaje výrobku	IEC: 400 V / 24 A UL: 300 V / 18.5 A
Balení	Box

Datum vytvoření 4. července 2024 22:23:46 CEST

Stav katalogu 29.06.2024 / Vyhrazujeme si právo na technické změny.

SL 5.08HC/13/90LF 3.2SN OR BX

Weidmüller Interface GmbH & Co. KG

Klingenbergstraße 26

D-32758 Detmold

Germany

www.weidmueller.com

Technické údaje

Rozměry a hmotnosti

Hloubka	12 mm	Hloubka (v palcích)	0,472 inch
Výška	11,7 mm	Výška (v palcích)	0,461 inch
Nejvyšší nebo nejnižší verze	8,5 mm	Šířka	75,84 mm
Šířka (v palcích)	2,986 inch	Čistá hmotnost	5,78 g

Balení

Balení	Box	Délka VPE	343 mm
Šířka VPE	135 mm	Výška VPE	23 mm

Parametry systému

Skupina produktů	OMNIMATE Signal - řada BL/SL 5,08	Typ připojení	Připojení desky
Montáž na PCB desku	Připojení pájením přetavením průchozím otvorem	Rozteč v mm (P)	5,08 mm
Rozteč v palcích (P)	0,2 "	Výstupní tvarovka	90°
Počet pólů	13	Počet pájených kolíků na pól	1
Pájecí kolík, délka (l)	3,2 mm	Tolerance délky pájecích pinů	+0,1 / -0,3 mm
Rozměry pájecích pinů	d = 1,2 mm, Osmiúhlý	Rozměry pájecích pinů = d tolerance	0 / -0,03 mm
Průměr otvoru pájecího očka (D)		Tolerance průměru otvoru pájecího očka (D)	+ 0,1 mm
L1 v mm	60,96 mm	L1 v palcích	2,4 "
Počet řad	1	Množství řady kolíků	1
Ochrana bezpečná proti dotyku dle normy DIN VDE 57 106	Při odpojování bezpečné před dotykem prstů/ při připojování bezpečný hřbet ruky	Ochrana bezpečná proti dotyku dle normy DIN VDE 0470	IP20 zapojené/ IP10 nezapojené
Stupeň krytí	IP20	Objemový odpor	≤5 mΩ
Může být kódováno	Ano	Cykly zapojování	25
Zásuvná síla / pól, max.	10 N	Tažná síla / pól, max.	7,5 N

Údaje o materiálu

Izolační materiál	PA GF	Barevný	Oranžová
Barevný graf (podobné)	RAL 2000	Skupina izolačního materiálu	II
Komparativní index sledování (CTI)	≥ 550	Klasifikace hořlavosti UL 94	V-0
Materiál kontaktu	Slitina	Povrch kontaktu	pocínované
Struktura vrstev pájeného připojení	1...3 μm Ni / 2...4 μm Sn matný povrch	Struktura vrstev kontaktu konektoru	1...3 μm Ni / 2...4 μm Sn matný povrch
Skladovací teplota, min.	-40 °C	Skladovací teplota, max.	70 °C
Provozní teplota, min.	-50 °C	Provozní teplota, max.	100 °C
Teplotní rozsah, instalace, min.	-25 °C	Teplotní rozsah, instalace, max.	100 °C

SL 5.08HC/13/90LF 3.2SN OR BX

Weidmüller Interface GmbH & Co. KG

Klingenbergstraße 26

D-32758 Detmold

Germany

www.weidmueller.com

Technické údaje

Jmenovité údaje podle IEC

testováno podle normy

IEC 60664-1, IEC 61984

Jmenovitý proud, max. počet pólů
(Tu=20 °C)

19 A

Jmenovitý proud, max. počet pólů
(Tu=40 °C)

16,5 A

Jmenovité napětí pro třídu přepětí / stupeň znečištění III/2

320 V

Jmenovité impulzní napětí pro třídu přepětí / stupeň znečištění II/2

4 000 V

Jmenovité impulzní napětí pro třídu přepětí / stupeň znečištění III/3

4 kV

Jmenovitý proud, min. počet pólů
(Tu=20 °C)

24 A

Jmenovitý proud, min. počet pólů
(Tu=40 °C)

21 A

Jmenovité napětí pro třídu přepětí / stupeň znečištění II/2

400 V

Jmenovité napětí pro třídu přepětí / stupeň znečištění III/3

250 V

Jmenovité impulzní napětí pro třídu přepětí / stupeň znečištění III/2

4 kV

Jmenovité údaje podle CSA

Institut (CSA)



Č. osvědčení (CSA)

200039-1121690

Jmenovité napětí (aplikační skupina B / CSA)

300 V

Jmenovitý proud (aplikační skupina B / CSA)

18,5 A

Odkaz na hodnoty pro schválení

Specifikace jsou maximální hodnoty, podrobnosti viz příslušná certifikace.

Jmenovité napětí (aplikační skupina D / CSA)

300 V

Jmenovitý proud (aplikační skupina D / CSA)

10 A

Jmenovité údaje podle UL 1059

Institut (cURus)



Č. osvědčení (cURus)

E60693

Jmenovité napětí (aplikační skupina B / UL 1059)

300 V

Jmenovitý proud (aplikační skupina B / UL 1059)

18,5 A

Odkaz na hodnoty pro schválení

Specifikace jsou maximální hodnoty, podrobnosti viz příslušná certifikace.

Jmenovité napětí (aplikační skupina D / UL 1059)

300 V

Jmenovitý proud (aplikační skupina D / UL 1059)

10 A

Klasifikace

ETIM 6.0

EC002637

ETIM 8.0

EC002637

ECLASS 9.0

27-44-04-02

ECLASS 10.0

27-44-04-02

ECLASS 12.0

27-46-02-01

ETIM 7.0

EC002637

ETIM 9.0

EC002637

ECLASS 9.1

27-44-04-02

ECLASS 11.0

27-46-02-01

ECLASS 13.0

27-46-02-01

Shoda produktu s prostředím

REACH SVHC

/

SL 5.08HC/13/90LF 3.2SN OR BX

Weidmüller Interface GmbH & Co. KG

Klingenbergstraße 26

D-32758 Detmold

Germany

www.weidmueller.com

Technické údaje

Důležitá poznámka

IPC shoda	Shoda: Produkty jsou vyvíjeny, vyráběny a dodávány v souladu s mezinárodními uznávanými standardy a normami a splňují zajištěné vlastnosti uvedené v datovém listu, respektive splňují dekorativní vlastnosti v souladu s IPC-A-610 „Třída 2“. Další nároky na produkty je možné vyhodnotit na požádání.
Poznámky	<ul style="list-style-type: none"> Další varianty na vyžádání Pozlacené povrchy kontaktů na vyžádání Jmenovitý proud související se jmenovitým průřezem a min. počtem pólů. Průměr pájecího oka $D = 1,4 + 0,1 \text{ mm}$ Průměr otvoru pájecího oka $D = 1,5 + 0,1 \text{ mm}$, od 9 pólů P na nákrese = rozteč Jmenovité údaje se vztahují pouze k samotné komponentě. Vzdálenosti odstupů a povrchových svodů mezi jednotlivými komponentami musí být navrženy v souladu s normou příslušné aplikace. V souladu s normou IEC 61984 jsou konektory OMNIMATE konektory bez vypínací schopnosti (COC). Během určeného použití se konektory nesmějí zapínat ani vypínat pod napětím nebo pod zatížením Dlouhodobé uložení produktu s průměrnou teplotou 50°C a průměrnou vlhkostí 70 %, 36 měsíců

Osvědčení

Schválení



ROHS	Shoda
UL File Number Search	Web UL
Č. osvědčení (cURus)	E60693

Soubory ke stažení

Osvědčení/Certifikát/Prohlášení o shodě	Declaration of the Manufacturer
Technické údaje	CAD data – STEP
Oznámení o změně produktu	20221202 Addition of insertion chamfers on the mating face of the SL 5.08HC 20221202 Ergänzung von Einführschrägen am Steckgesicht bei der SL 5.08HC
Katalogy	Catalogues in PDF-format
Brožury	FL DRIVES EN MB DEVICE MANUF. EN FL DRIVES DE FL BUILDING SAFETY EN FL APPL LED LIGHTING EN FL INDUSTR.CONTROLS EN FL MACHINE SAFETY EN FL HEATING ELECTR EN FL APPL INVERTER EN FL_BASE_STATION_EN FL ELEVATOR EN FL POWER SUPPLY EN FL 72H SAMPLE SER EN PO OMNIMATE EN PO OMNIMATE EN

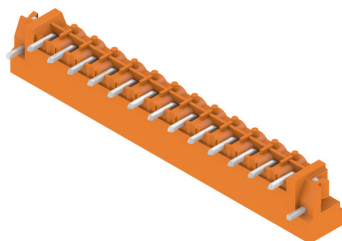
SL 5.08HC/13/90LF 3.2SN OR BX

Weidmüller Interface GmbH & Co. KG
Klingenbergstraße 26
D-32758 Detmold
Germany

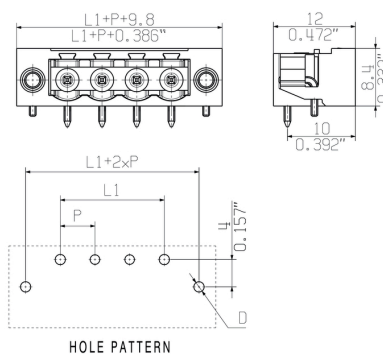
www.weidmueller.com

Nákresy

Obrázek výrobku



Dimensional drawing



Graph

BLF 5.08HC/./90 - SL 5.08HC/./90



Graph

BLF 5.08HC/./90 - SL 5.08HC/./90



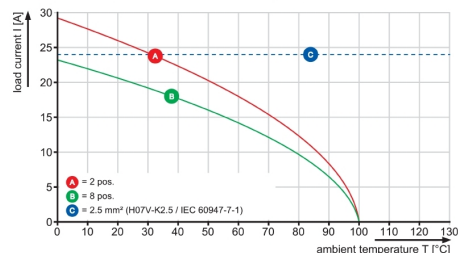
Graph

BLF 5.08HC/./270 - SL 5.08HC/./90



Graph

BLDF 5.08/180 - SL 5.08HC/./90



SL 5.08HC/13/90LF 3.2SN OR BX

Weidmüller Interface GmbH & Co. KG

Klingenbergstraße 26

D-32758 Detmold

Germany

www.weidmueller.com

Příslušenství

LED světlovody

**Efektivita: spojení mezi LED a předním panelem.**

Světlovodné kontrolky uživateli umožňují monitorovat stavy spínání bez potřeby speciálního designu: optický plast směřuje světlo ze standardní LED přes ohyby do konektoru nebo skrz přední panel.

Prvky z optického vlákna se jednoduše připnou za příslušné 90° zahnuté konektory samce (90° směr vývodu). Verze s různými výškami příchozích světelných paprsků docílují maximální světelné efektivity pro LED s různými designy nebo výškami.

Výhody oproti běžným řešením:

- Není potřeba žádná další LED obvodová deska za předním panelem
- Není potřeba žádná zvlášť instalovaná LED „s dlouhými nožičkami“
- Zahnutý optický kabel pro maximální světelnou efektivitu
- Jednoduché vrtvy v předním panelu vzhledem ke kruhovému tvaru světelného paprsku
- Snadné dodržení správných vzdušných a povrchových vzdáleností
- Lze rozdělit pro menší počet pólů

Výsledek: zjednodušený výrobní proces, nižší náklady a zjednodušený design

Všeobecné objednací údaje

Typ	SL FLA 1.5/1	Verze	Údaje výrobku	Balení
Objednací číslo	6580100000	Zásuvný konektor PCB plug in, Příslušenství, Širokoúhlý displej,		Box
GTIN (EAN)	4008190152475	Transparentní, Počet pólů: 1		
Množství	100 ks			
Typ	SL FLA 3.8/1	Verze	Údaje výrobku	Balení
Objednací číslo	6580110000	Zásuvný konektor PCB plug in, Příslušenství, Širokoúhlý displej,		Box
GTIN (EAN)	4008190050740	Transparentní, Počet pólů: 1		
Množství	100 ks			
Typ	SL FLA 2.3/1	Verze	Údaje výrobku	Balení
Objednací číslo	6636670000	Zásuvný konektor PCB plug in, Příslušenství, Širokoúhlý displej,		Box
GTIN (EAN)	4008190409975	Transparentní, Počet pólů: 1		
Množství	100 ks			
Typ	SL FLA 2.3/24	Verze	Údaje výrobku	Balení
Objednací číslo	6636680000	Zásuvný konektor PCB plug in, Příslušenství, Širokoúhlý displej,		Box
GTIN (EAN)	4008190409968	Transparentní, Počet pólů: 1		
Množství	10 ks			
Typ	SL FLA 1.5/24	Verze	Údaje výrobku	
Objednací číslo	6595850000	Zásuvný konektor PCB plug in, Příslušenství, Širokoúhlý displej,		
GTIN (EAN)	4008190092573	Transparentní, Počet pólů: 1		
Množství	10 ks			
Typ	SL FLA 9.0/24	Verze	Údaje výrobku	
Objednací číslo	6595870000	Zásuvný konektor PCB plug in, Příslušenství, Širokoúhlý displej,		
GTIN (EAN)	4008190079796	Transparentní, Počet pólů: 1		
Množství	10 ks			

SL 5.08HC/13/90LF 3.2SN OR BX

Weidmüller Interface GmbH & Co. KG

Klingenbergstraße 26

D-32758 Detmold

Germany

www.weidmueller.com

Příslušenství

Typ	SL FLA 3.8/24	Verze	Údaje výrobku	
Objednáací číslo	6595860000	Zásuvný konektor PCB plug in, Příslušenství, Širokoúhlý displej,		
GTIN (EAN)	4008190140892	Transparentní, Počet pólů: 1		
Množství	10 ks			
Typ	SL FLA 9.0/1	Verze	Údaje výrobku	Balení
Objednáací číslo	6580120000	Zásuvný konektor PCB plug in, Příslušenství, Širokoúhlý displej,		Box
GTIN (EAN)	4008190031909	Transparentní, Počet pólů: 1		
Množství	100 ks			

Bloky pro montáž na DPS



Malý komponent, velký efekt:

Připínací prvky zvyšují mechanickou odolnost celého konektorového připojení pomocí

- připevnění konektoru samce k obvodové desce,
- čímž se vytvoří připojení odolné proti vibracím mezi konektory samicemi a samci

Připínací nebo předem sestavené - vždy ta pravá volba:

- Odolný, přesně sedící rybinový spoj
- Odolné kovové závitové vložky
- Vhodné pro všechny směry vývodu

Maximální stabilita, minimální námaha:

- Extrémní odolnost pro časté připínání
- Kompletní řada pro jednoduchý výběr

Výsledek: pájené body, kontakty a celkový modul jsou odolnější proti mechanickému namáhání, jako jsou vibrace a zatížení tahem.

Všeobecné objednávací údaje

Typ	SLA BB11R OR	Verze	Údaje výrobku	Balení
Objednávací číslo	6604120000	Zásuvný konektor PCB plug in, Příslušenství, Montážní blok, Oranžová,		Box
GTIN (EAN)	4008190182977	Počet pólů: 1		
Množství	20 ks			
Typ	SLA BB11R SW	Verze	Údaje výrobku	Balení
Objednávací číslo	6692340000	Zásuvný konektor PCB plug in, Příslušenství, Montážní blok, černá,		Box
GTIN (EAN)	4008190864965	Počet pólů: 1		
Množství	20 ks			

SL 5.08HC/13/90LF 3.2SN OR BX

Weidmüller Interface GmbH & Co. KG
Klingenbergstraße 26
D-32758 Detmold
Germany

www.weidmuller.com

Příslušenství

Kódovací prvky



Připojuje pouze to, co má být připojeno: správné připojení na správném místě.

Kódovací prvky a uzamykací zařízení jasně přiřazují připojovací prvky během výroby a při provozu. Kódovací prvky a uzamykací zařízení jsou vloženy před montáží a nebo během montáže. Alternativa společnosti Weidmüller: online konfigurace pomocí konfigurátoru variant pro okódování před dodávkou.

Nesprávná instalace na obvodové desce a nesprávné zapojení připojovacích prvků už není možné.

Výhoda: žádné řešení problémů při výrobě a žádné provozní chyby u uživatele.

Všeobecné objednací údaje

Typ	BLZ/SL KO OR BX	Verze	Údaje výrobku	Balení
Objednací číslo	6573010000	Zásuvný konektor PCB plug in, Příslušenství, Kódovací prvek, Oranžová,		Box
GTIN (EAN)	4008190048396	Počet pólů: 1		
Množství	100 ks			
Typ	BLZ/SL KO BK BX	Verze	Údaje výrobku	Balení
Objednací číslo	6545710000	Zásuvný konektor PCB plug in, Příslušenství, Kódovací prvek, černá,		Box
GTIN (EAN)	4008190087142	Počet pólů: 1		
Množství	50 ks			

Další příslušenství



Při vytváření perfektního řešení není žádná úloha příliš malá. br />

Připojení je jen jedna část celkového procesu. V aplikacích, kde je potřeba testovat, seskupovat nebo oddělovat potenciály jsou drobné detaily často klíčem k dokonalému řešení.

Systém není systémem bez těchto malých, ale užitečných detailů:

- Testovací zástrčky - zajišťují spolehlivé snímání z diagnostických zásuvek
- Propojky - zajišťují stabilní kontakt pro rozvod elektřiny přímo u připojení
- Předělovací prvky - rozdělení velkého množství konektorů samců do více oddělených kanálů konektorů samic
- Zámky a příchytky - volitelné připínací připojení odolné proti vibracím nebo montáž pro konektory samce a samice

Souběžně s výrobním procesem a aplikací - více příslušenství = méně práce

Všeobecné objednací údaje

Typ	SL AT OR	Verze	Údaje výrobku	Balení
Objednací číslo	6598300000	Zásuvný konektor PCB plug in, Příslušenství, Dělicí prvek, Oranžová,		Box
GTIN (EAN)	4008190189266	Počet pólů: 1		
Množství	100 ks			

SL 5.08HC/13/90LF 3.2SN OR BX

Weidmüller Interface GmbH & Co. KG
Klingenbergstraße 26
D-32758 Detmold
Germany

www.weidmueller.com

Příslušenství

Typ	SL AT SW	Verze	Údaje výrobku	Balení
Objednávací číslo	6770240000	Zásuvný konektor PCB plug in, Příslušenství, Dělicí prvek, černá, Počet		Box
GTIN (EAN)	4032248117710	pólů: 1		
Množství	100 ks			

SL 5.08HC/13/90LF 3.2SN OR BX

Weidmüller Interface GmbH & Co. KG
Klingenbergstraße 26
D-32758 Detmold
Germany

www.weidmueller.com

Nákresy

Graph

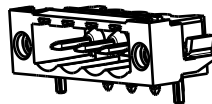
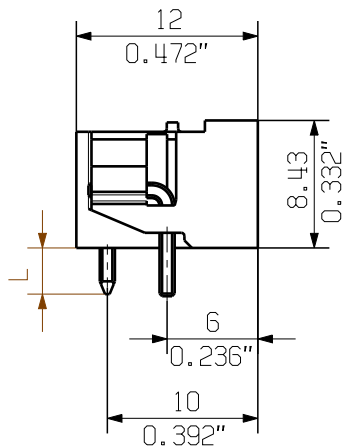
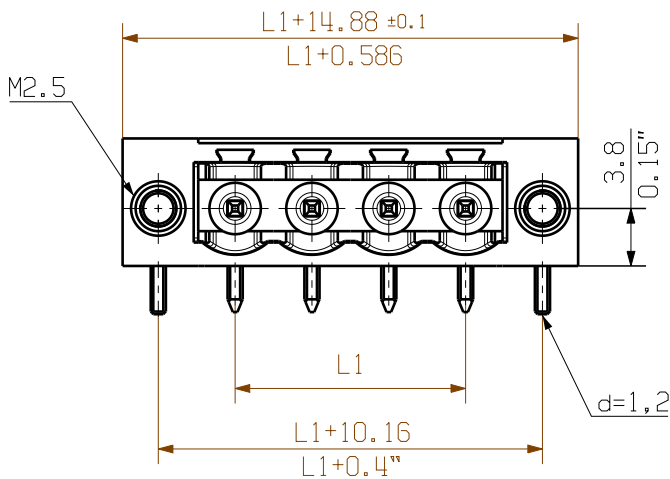


The reproduction, distribution and utilization of this document as well as the communication of its contents to others without explicit authorization is prohibited. Offenders will be held liable for the payment of damages. Weidmueller exclusively reserves the right to file for patents, utility models or designs.

© Weidmueller Interface GmbH & Co. KG

Dimensions without tolerances are no check dimensions

The English version is binding



1/1



HOLE PATTERN

For the mounting of PCBs, it should be noted that the rated data relates only to the PCB components alone.
The necessary creepage and clearance paths must be observed in connection with the respective applicant in accordance to IEC 664 / VDE 0110.
The current-carrying capacity and pitch tolerance is to be determined according to DIN IEC 326 part 3 very fine.

Weidmüller PCB components are tested to the DIN EN 61984 standard, and are valid for its field of application. Provided that the components are used to the intended purpose, all requirements with respect to the occurring of electrical, mechanical, thermic and corrosive stress will be satisfied.

P=PITCH

SHOWN: SL 5.08HC/04/90LF

STIFTLAENGE L PIN LENGTH L	TOLERANZ TOLERANCE
3,2	0,1 -0,3
4,5	0,1 -0,3

24	116,84	4,600
23	111,76	4,400
22	106,68	4,200
21	101,60	4,000
20	96,52	3,800
19	91,44	3,600
18	86,36	3,400
17	81,28	3,200
16	76,20	3,000
15	71,12	2,800
14	66,04	2,600
13	60,96	2,400
12	55,88	2,200
11	50,80	2,000
10	45,72	1,800
9	40,64	1,600
8	35,56	1,400
7	30,48	1,200
6	25,40	1,000
5	20,32	0,800
4	15,24	0,600
3	10,16	0,400
2	5,08	0,200
n	L1 [mm]	L1 [inch]

	DIN ISO 2768-m		101482/5 07.02.18 HELIS_MA 01		Cat.no.: .	
	Modification		Date		Name	
	Drawn	18.10.2010	HERTEL_S		SL 5.08HC/.. /90... STIFTELEISTE MALE HEADER	
	Responsible		HERTEL_S			
	Checked	27.02.2018	HELIS_MA			
Supersedes: .	Approved		LANG_T		Product file: SL-HP 5.08	

Weidmüller

3 48753 04
Drawing no. Issue no.
Sheet 05 of 05 sheets

7377

Recommended wave soldering profiles

Weidmüller Interface GmbH & Co. KG
Klingenbergstraße 16
D-32758 Detmold
Germany
Fon: +49 5231 14-0
Fax: +49 5231 14-292083
www.weidmueller.com

Single Wave:



Double Wave:



Wave soldering profiles

Wired connection elements should be processed in accordance with the DIN EN 61760-1 standard. We have included two recommendations for practical wave soldering profiles, with which Weidmüller PCB terminals and connectors are qualified.

When choosing a suitable profile for your application, the following factors also need to be considered:

- PCB thickness
- Proportion of Cu in the layers
- Single/double-sided assembly
- Product range
- Heating and cooling rates

The single and double wave profiles each indicate the recommended operating range, including the maximum soldering temperature of 260°C. In practice, the maximum soldering temperature is quite often well below the above maximum profile.

We reserve the right to make technical changes.