

**IE-CD-V14MRJ/VAPM24V-FJ****Weidmüller Interface GmbH & Co. KG**

Klingenbergstraße 26

D-32758 Detmold

Germany

www.weidmueller.com



Dvojitá rozvodná skříň / spojka, konstrukce zásuvných FreeCon PushPull konektorů ver.14 podle IEC 61076-3-117 s RJ45 a PushPull Power

**Všeobecné objednací údaje**

Verze	Spojovací skříňka, FreeCon, Modul RJ45, Napájení, IP65
Číslo objednávky	<a href="#">1068830000</a>
Typ	IE-CD-V14MRJ/VAPM24V-FJ
GTIN (EAN)	4032248824014
Množství	1 ks

Datum vytvoření 5. června 2024 12:51:46 CEST

Stav katalogu 01.06.2024 / Vyhrazujeme si právo na technické změny.

## IE-CD-V14MRJ/VAPM24V-FJ

Weidmüller Interface GmbH &amp; Co. KG

Klingenbergstraße 26

D-32758 Detmold

Germany

www.weidmueller.com

## Technické údaje

## Rozměry a hmotnosti

Hloubka	100 mm	Hloubka (v palcích)	3,937 inch
Výška	52 mm	Výška (v palcích)	2,047 inch
Šířka	80 mm	Šířka (v palcích)	3,15 inch
Čistá hmotnost	597,72 g		

## Teploty

Provozní teplota	-40 °C...70 °C
------------------	----------------

## Všeobecné údaje

Barevný	Stříbrná	Hlavní materiál krytu	Hliníkový profil, Kryt: tlakově litý zinek, nalakováno
Klasifikace hořlavosti UL 94	V-0	Propojení	PROFINET
Stupeň krytí	IP65	Typ montáže	Šroubová montáž
Váha	471 g		

## Obecné standardy

Příslušenství komunikačního kabelu specifikací podle aplikací	Návod k instalaci sítě PRO-FINET	Standardní konektor	IEC 61076-3-117 Var. 14, IEC 60603-7-5
Třídy krytí IP	IEC 60529	UL norma pro komunikační příslušenství UL 1863	
Č. osvědčení (cULus)	E316369		

## Technické údaje modul RJ45

Barva (modul RJ45)	Stříbrná	Cykly zapojování (modul RJ45)	750
Dielektrická pevnost, kontakt - kontakt (modul RJ45)	≤ 1000 V DC	Dielektrická pevnost, kontakt - stínění (modul RJ45)	≤ 1500 V DC
Izolační odpor (modul RJ45)	> 500 MΩ	Kategorie (modul RJ45)	Kat.5 (ISO/IEC 11801)
Materiál základny krytu (modul RJ45)	Tlakově litý zinek	Odpor kontaktu (modul RJ45)	≤ 20 mΩ
Povrch kontaktu (modul RJ45)	Pozlacený nikl	Propojení	PROFINET
Proudová zatížitelnost (modul RJ45)	1 A	Průměr pláště, max. (modul RJ45)	10 mm
Průměr pláště, min. (modul RJ45)	5 mm	Průřez připojení vodičů, jemně stáčené, max. (AWG)	AWG 22
Průřez připojení vodičů, jemně stáčené, min. (AWG)	AWG 26	Připojení 1 (modul RJ45)	IDC
Stínění (modul RJ45)	360° stíněný kontakt	Síla při zapojování (modul RJ45)	≤ 30 N
Typ připojení 2 (modul RJ45)	RJ45		

## IE-CD-V14MRJ/VAPM24V-FJ

Weidmüller Interface GmbH &amp; Co. KG

Klingenbergstraße 26

D-32758 Detmold

Germany

www.weidmueller.com

## Technické údaje

## Technická specifikace napájecího konektoru

Barva (napájecí konektor)	Stříbřitě šedá	Cykly zapojování (napájecí konektor)	≤ 100
Jmenovité napětí (napájecí konektor)	24 V	Materiál kontaktu (napájecí konektor)	Slitina mědi
Materiál těsnění (napájecí konektor)	NBR	Materiál těsnění kabelu (napájecí konektor)	TPE
Nosný materiál kontaktu (napájecí konektor)	PA	Povrch kontaktu (napájecí konektor)	Pozlacený nikl
Proudová kapacita při 50 °C (napájecí konektor)	16 A	Průměr opláštění, max. (napájecí konektor)	12 mm
Průměr opláštění, min. (napájecí konektor)	6 mm	Průřez připojení vodičů AWG, max. (napájecí konektor)	13
Průřez připojení vodičů AWG, min. (napájecí konektor)	18	Průřez připojení vodičů, přesně stočené, jmenovité připojení, max. (napájecí konektor)	2,5 mm <sup>2</sup>
Průřez připojení vodičů, přesně stočené, jmenovité připojení, min. (napájecí konektor)	0,75 mm <sup>2</sup>	Průřez připojení vodičů, přesně stočené, max. (napájecí konektor)	2,5 mm <sup>2</sup>
Průřez připojení vodičů, přesně stočené, min. (napájecí konektor)	0,75 mm <sup>2</sup>	Připojení 2 (napájecí konektor)	Kotevní svorka
Spodní část krytu – materiál (napájecí konektor)	Tlakově litý zinek, poniklovaný	Stupeň znečištění (napájecí konektor)	2
Typ blokování (napájecí konektor)	Push Pull		

## Klasifikace

ETIM 6.0	EC000437	ETIM 7.0	EC000437
ETIM 8.0	EC000437	ETIM 9.0	EC000437
ECLASS 9.0	27-44-02-02	ECLASS 9.1	27-44-03-92
ECLASS 10.0	27-44-02-02	ECLASS 11.0	27-44-02-02
ECLASS 12.0	27-44-02-02	ECLASS 13.0	27-44-02-02

## Shoda produktu s prostředím

REACH SVHC	Lead 7439-92-1
SCIP	67cf1078-beca-4687-860b-dc475a6ec24a

## Osvědčení

Schválení



ROHS	Shoda
UL File Number Search	Web UL
Č. osvědčení (cULus)	E316369

**Technické údaje****Soubory ke stažení**Osvědčení/Certifikát/Prohlášení o shodě [ISO/IEC and TIA/EIA DE](#)[ISO/IEC EN and TIA/EIA Screened Class E Category 6, 3 connector permanent link](#)[ISO/IEC EN and TIA/EIA Screened Class E Category 6, 4 connector channel](#)[ISO/IEC EN and TIA/EIA Screened Class EA Category 6A, 2 connector channel](#)[DUXR.E316369](#)[Compliance Statement Screened Category 6 ISO/IEC EN and TIA/EIA Connecting Hardware](#)[PROFINET Manufacturer's Declaration](#)Technické údaje [CAD data – STEP](#)Uživatelská dokumentace [MAN IE GUIDE DE](#)[MAN IE GUIDE EN](#)Katalogy [Catalogues in PDF-format](#)Brožury [MB FREECONTACT EN](#)[FL FIELDWIRING EN](#)[PI PROFINET CABLING EN](#)[PI PROFINET CABLING EN](#)

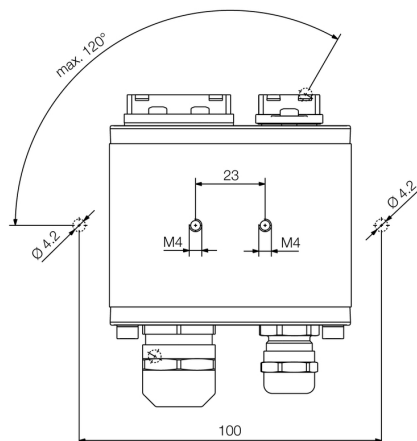
## IE-CD-V14MRJ/VAPM24V-FJ

**Weidmüller Interface GmbH & Co. KG**  
Klingenbergstraße 26  
D-32758 Detmold  
Germany

[www.weidmueller.com](http://www.weidmueller.com)

## Nákresy

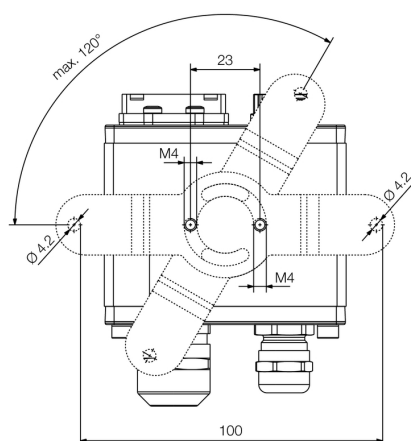
### Rozměrový výkres



Bottom view

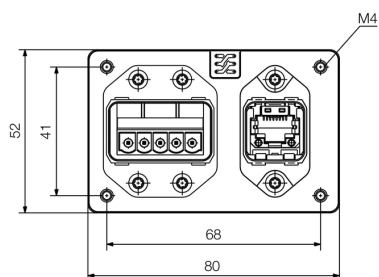
### Rozměrový výkres

### Rozměrový výkres

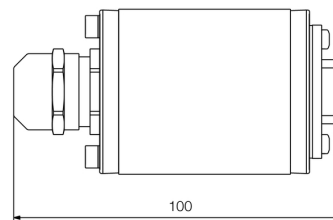


Bottom view with mounting foot

### Rozměrový výkres



Front view



Side view

### Schéma připojení

RJ45	RJ45	Power	Power
1 ——— 1	1 ——— 1		
2 ——— 2	2 ——— 2	2 ——— 2	
3 ——— 3	3 ——— 3	3 ——— 3	
6 ——— 6	4 ——— 4	4 ——— 4	
	5 ——— 5	5 ——— 5	

## IE-CD-V14MRJ/VAPM24V-FJ

**Weidmüller Interface GmbH & Co. KG**  
Klingenbergstraße 26  
D-32758 Detmold  
Germany

[www.weidmueller.com](http://www.weidmueller.com)

## Příslušenství

### Vlečný kabel Kat.5 PUR - RJ45 V14 IP67



Sestavené IE kabely, PROFINET, Kat. 5, PUR, zelený, kompatibilní s vlečným řetězem, PushPull zásuvný konektor podle IEC 61076-3-117 ver. 14

### Všeobecné objednací údaje

Typ	IE-C5DD4UG0010A2EA2E-X	Verze
Číslo objednávky	<a href="#">419730010</a>	Vlečný kabel, PROFINET, RJ45 IP 67 PushPull V14 kovový, RJ45 IP 67
GTIN (EAN)	4032248985463	PushPull V14 kovový, Kat.5 (ISO/IEC 11801) / Kat.5e (TIA T568-B),
Množství	1 ks	PUR, 1 m

### Sety - RJ45



PushPull zásuvné konektory podle IEC 61076-3-117 ver. 14 (PROFINET), kov, vložka RJ45

### Všeobecné objednací údaje

Typ	IE-PS-V14M-RJ45-FH-P	Verze
Číslo objednávky	<a href="#">4012170000</a>	Zástrčka RJ45, bez potřeby nářadí, Varianta 14 kov, Kat.5 (ISO/IEC
GTIN (EAN)	4032248719815	11801)
Množství	10 ks	

## IE-CD-V14MRJ/VAPM24V-FJ

**Weidmüller Interface GmbH & Co. KG**  
Klingenbergstraße 26  
D-32758 Detmold  
Germany

www.weidmueller.com

## Příslušenství

### Montážní patka pro FreeCon



Díky společnosti Weidmüller můžete získat vše, co potřebujete, od jediného dodavatele - včetně příslušenství pro průmyslový Ethernet.

Výhody pro vás:

- nástroje
- zkušební přístroje
- kabelové průchodky
- rozvaděčové připojení
- značky
- kryty proti prachu
- zdroje napájení
- přepěťová ochrana

### Všeobecné objednací údaje

Typ	IE-CD-MA	Verze
Číslo objednávky	<a href="#">99580000</a>	Montážní patka, FreeCon, IP65
GTIN (EAN)	4032248874040	
Množství	10 ks	

### Ochranné kryty



Na ochranu vašich zařízení před prachem a nečistotou.

### Všeobecné objednací údaje

Typ	IE-BP-VAPP	Verze
Číslo objednávky	<a href="#">68930000</a>	Skříň montovaná s přírubou, ochranný kryt
GTIN (EAN)	4032248823093	
Množství	10 ks	
Typ	IE-BP-V14P	Verze
Číslo objednávky	<a href="#">58310000</a>	Skříň montovaná s přírubou, ochranný kryt
GTIN (EAN)	4032248799404	
Množství	10 ks	

## IE-CD-V14MRJ/VAPM24V-FJ

**Weidmüller Interface GmbH & Co. KG**

Klingenbergstraße 26

D-32758 Detmold

Germany

[www.weidmueller.com](http://www.weidmueller.com)

## Příslušenství

### PVC

Sestavené IE kabely, PROFINET, s Push-Pull silovým konektorem samcem podle specifikací PROFINET



### Všeobecné objednací údaje

Typ	IE-CSPS5VS0010VAPVAP-X	Verze
Číslo objednávky	<a href="#">4950120010</a>	Systémový kabel, Výkon PushPull, Výkon PushPull, PVC, 1 m
GTIN (EAN)	4050118165296	
Množství	1 ks	

### Sety

PushPull Power zásuvný konektor podle specifikací PROFINET



### Všeobecné objednací údaje

Typ	IE-PS-VAPM-5P-2.5	Verze
Číslo objednávky	<a href="#">4965440000</a>	Výkonový konektor, Konektor, PROFINET, Sada konektorů
GTIN (EAN)	4050118522136	
Množství	1 ks	