

WDK 2.5 ZQV WS**Weidmüller Interface GmbH & Co. KG**

Klingenbergstraße 26

D-32758 Detmold

Germany

www.weidmueller.com

Obrázek výrobku

Přívod napájení, signálu a dat je standardním požadavkem v elektrotechnice a stavbě rozváděčů. Mezi vlastnosti, které daný výrobek odlišují, patří izolační materiál, systém připojení a konstrukce svorek. Průchozí svorka je vhodná pro sloučení a/nebo připojení jednoho nebo více vodičů. Mohou mít jednu nebo více úrovní připojení, které jsou na stejném potenciálu nebo vzájemně izolované.

Všeobecné objednací údaje

| | |
|------------------|---|
| Verze | Vícevrstvá modulární svorka, Šroubové připojení, 2.5 mm ² , 400 V, 24 A, Počet úrovní: 2, Bílá |
| Číslo objednávky | 1068030000 |
| Typ | WDK 2.5 ZQV WS |
| GTIN (EAN) | 4032248822140 |
| Množství | 100 ks |

WDK 2.5 ZQV WS

Weidmüller Interface GmbH & Co. KG

Klingenbergstraße 26

D-32758 Detmold

Germany

www.weidmueller.com

Technické údaje

Rozměry a hmotnosti

| | | | |
|--------------------------|------------|---------------------|-----------|
| Hloubka | 63 mm | Hloubka (v palcích) | 2,48 inch |
| Hloubka včetně DIN lišty | 63 mm | Výška | 69 mm |
| Výška (v palcích) | 2,717 inch | Šířka | 5,1 mm |
| Šířka (v palcích) | 0,201 inch | Čistá hmotnost | 12,5 g |

Teploty

| | | | |
|-------------------------------|----------------|-------------------------------|---|
| Skladovací teplota | | Rozsah provozní teploty | For operating temperature range see EC Design Test Certificate / IEC Ex-Certificate of Conformity |
| | -25 °C...55 °C | | |
| Trvalá provozní teplota, min. | -60 °C | Trvalá provozní teplota, max. | 130 °C |

Specifikace systému

| | | | |
|-------------------------------|--|---------------------|-----|
| Verze | Šroubové připojení, pro zásuvné propojení, Jeden konec bez konektoru | Nutná koncová deska | Ano |
| Počet potenciálů | 2 | Počet úrovní | 2 |
| Počet svěrných bodů na úroveň | 2 | Počet pólů na řadu | 1 |
| Úrovně propojené interně | Ne | PE připojení | Ne |
| Lišta | TS 35 | N-funkce | Ne |
| PE funkce | Ne | Funkce PEN | Ne |

Údaje hodnocení IECEx/ATEX

| | | | |
|---------------------------|---|----------------------------|-------------------|
| Č. osvědčení (ATEX) | DEMKO15ATEX1346U | Č. osvědčení (IECEx) | IECExULD15.0003U |
| Max. napětí (ATEX) | 275 V | Proud (ATEX) | 21 A |
| Průřez vodiče max. (ATEX) | 4 mm ² | Max. napětí (IECEx) | 275 V |
| Proud (IECEx) | 21 A | Průřez vodiče max. (IECEx) | 4 mm ² |
| Rozsah provozní teploty | For operating temperature range see EC Design Test Certificate / IEC Ex-Certificate of Conformity | Značení EN 60079-7 | |
| Ex 2014/34/EU značka | II 2 G D | | Ex eb II C Gb |

Údaje materiálu

| | | | |
|------------------------------|-------|---------|------|
| Materiál | Wemid | Barevný | Bílá |
| Klasifikace hořlavosti UL 94 | V-0 | | |

2 upnutelné vodiče (H05V/H07V) se stejným průřezem (jmenovité připojení)

| | | | |
|---|---------------------|---|---------------------|
| Průřez připojení vodiče, jemně stáčený, dva přisvorkované vodiče, min. | 0,5 mm ² | Průřez vodiče, jemně stáčený, dva přisvorkované vodiče, max. | 1,5 mm ² |
| Průřez vodičového připojení, jemně slané a s koncovkami DIN 46228/1, 2 upnutelné vodiče, max. | 1,5 mm ² | Průřez vodičového připojení, jemně slané a s koncovkami DIN 46228/1, 2 upnutelné vodiče, min. | 0,5 mm ² |

CSA data hodnocení

| | | | |
|--------------------------|-----------|--------------------------|--------|
| Průřez vodiče max. (CSA) | 12 AWG | Průřez vodiče min. (CSA) | 26 AWG |
| Velikost napětí C (CSA) | 300 V | Velikost proudu C (CSA) | 25 A |
| Č. osvědčení (CSA) | 12400-391 | | |

WDK 2.5 ZQV WS

Weidmüller Interface GmbH & Co. KG

Klingenbergstraße 26

D-32758 Detmold

Germany

www.weidmueller.com

Technické údaje

Další technická data

| | | | |
|-----------------|-----------|---------------------------------------|-----|
| Otevřené strany | pravá | Počet podobných svorek | 1 |
| Typ montáže | Přichytka | Verze testovaná ve výbušném prostředí | Ano |

Data hodnocení

| | | | |
|--|---------------------|-----------------------------------|---------------|
| Jmenovitý průřez | 2,5 mm ² | Jmenovité napětí | 400 V |
| Jmenovité DC napětí | 400 V | Jmenovitý proud | 24 A |
| Proud při maximu vodičů | 32 A | Standardy | IEC 60947-7-1 |
| Vnitřní odpor podle IEC 60947-7-x | 1,33 mΩ | Jmenovité impulzní výdržné napětí | 6 kV |
| Ztráta výkonu v souladu s normou IEC 60947-7-x | 0,77 W | Závažnost znečištění | 3 |

Rozměry

| | |
|--------------|---------|
| TS 35 offset | 35,5 mm |
|--------------|---------|

UL data hodnocení

| | | | |
|--|--------|--|--------|
| Průřez vodiče propojení v terénu max. (UR) | 12 AWG | Průřez vodiče propojení v terénu min. (UR) | 22 AWG |
| Průřez vodiče propojení z výroby max. (UR) | 12 AWG | Průřez vodiče propojení z výroby min. (UR) | 22 AWG |
| Velikost napětí B (UR) | 300 V | Velikost napětí C (UR) | 300 V |
| Velikost proudu B (UR) | 20 A | Velikost proudu C (UR) | 20 A |
| Č. osvědčení (UR) | E60693 | | |

Vodiče k upevnění (další připojení)

| | |
|--------------------------------|--------------------|
| Typ připojení, další připojení | Šroubové připojení |
|--------------------------------|--------------------|

Vodiče k upevnění svorkou (jmenovité připojení)

| | | | |
|--|----------------------|--|---------------------|
| Délka odizolování | 10 mm | Měřidlo podle IEC 60947-1 | A3 |
| Počet připojení | 4 | Průřez propojení AWG, max. | AWG 12 |
| Průřez propojení AWG, min. | AWG 30 | Průřez připojení vodiče, jemně splétaný s koncovkami DIN 46228/1, max. | 2,5 mm ² |
| Průřez připojení vodiče, jemně splétaný s koncovkami DIN 46228/1, min. | 0,5 mm ² | Průřez připojení vodiče, jemně splétaný s koncovkami DIN 46228/4, max. | 2,5 mm ² |
| Průřez připojení vodiče, jemně splétaný s koncovkami DIN 46228/4, min. | 0,5 mm ² | Průřez připojení vodiče, pevné jádro, max. | 4 mm ² |
| Průřez připojení vodiče, pevné jádro, min. | 0,5 mm ² | Průřez připojení vodičů, jemně stáčené, max. | 4 mm ² |
| Průřez připojení vodičů, jemně stáčené, min. | 0,5 mm ² | Průřez připojení vodičů, splétané, max. | 4 mm ² |
| Průřez připojení vodičů, splétané, min. | 1,5 mm ² | Směr připojení | na straně |
| Svrtný šroub | M 2,5 | Typ připojení | Šroubové připojení |
| Typ připojení 2 | Šroubové připojení | Upínací rozsah, max. | 4 mm ² |
| Upínací rozsah, min. | 0,05 mm ² | Utahovací moment, max. | 0,6 Nm |
| Utahovací moment, min. | 0,4 Nm | Velikost nože | 0,6 x 3,5 mm |
| Úroveň krouticího momentu s elektrickým šroubovákem DMS | 1 | | |

Všeobecně

| | | | |
|----------------------------|--------|----------------------------|---------------|
| Lišta | TS 35 | Průřez propojení AWG, max. | AWG 12 |
| Průřez propojení AWG, min. | AWG 30 | Standardy | IEC 60947-7-1 |

Datum vytvoření 5. června 2024 16:59:12 CEST

WDK 2.5 ZQV WS

Weidmüller Interface GmbH & Co. KG

Klingenbergstraße 26

D-32758 Detmold

Germany

www.weidmueller.com

Technické údaje

Klasifikace

| | | | |
|-------------|-------------|-------------|-------------|
| ETIM 6.0 | EC000897 | ETIM 7.0 | EC000897 |
| ETIM 8.0 | EC000897 | ETIM 9.0 | EC000897 |
| ECLASS 9.0 | 27-14-11-20 | ECLASS 9.1 | 27-14-11-20 |
| ECLASS 10.0 | 27-14-11-20 | ECLASS 11.0 | 27-14-11-20 |
| ECLASS 12.0 | 27-14-11-20 | ECLASS 13.0 | 27-25-01-02 |

Osvědčení

Schválení



| | |
|-----------------------|--------|
| ROHS | Shoda |
| UL File Number Search | Web UL |
| Č. osvědčení (UR) | E60693 |

Soubory ke stažení

Osvědčení/Certifikát/Prohlášení o shodě [Attestation of Conformity](#)
[UKCA Ex Attestation of Conformity](#)
[IECEx Certificate](#)
[ATEX Certificate](#)
[CB Test Certificate](#)
[CB Certificate](#)
[DNVGL certificate](#)
[POLSKIREJ certificate](#)
[CCC Ex Certificate](#)
[UKCA Ex Certificate](#)
[CE Declaration of Conformity](#)
[UKCA declaration of conformity](#)
[Confirmation of Standards EN 45545-2_2020-10](#)

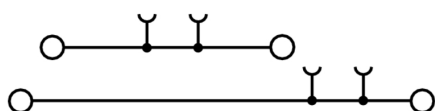
| | |
|-------------------------|--|
| Technické údaje | CAD data – STEP |
| Technické údaje | Zuken E3.S |
| Uživatelská dokumentace | StorageConditionsTerminalBlocks NTI WDK 2.5 ZQV |
| Katalogy | Catalogues in PDF-format |

WDK 2.5 ZQV WS

Weidmüller Interface GmbH & Co. KG
Klingenbergstraße 26
D-32758 Detmold
Germany

www.weidmueller.com

Nákresy



WDK 2.5 ZQV WS

Weidmüller Interface GmbH & Co. KG

Klingenbergstraße 26

D-32758 Detmold

Germany

www.weidmueller.com

Příslušenství

Prázdné



Štítek Dekafix (DEK) je univerzální štítek pro všechny vodiče a zásuvné konektory i elektronické sub-sestavy. Tento systém je ideální pro krátké číselné sekvence a zahrnuje širokou řadu předtištěných značek.

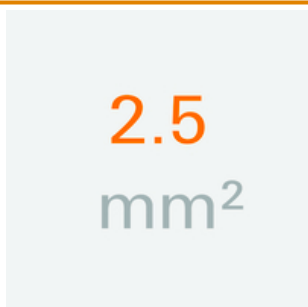
Pásky pro rychlou instalaci v jediném pracovním kroku. Potisk je dobře čitelný, má perfektní kontrast a je k dispozici v různých šířkách.

- Široká řada potitštěných značek pro okamžité použití
- Pásky pro rychlou instalaci
- Značky na konektory vhodné pro všechny kabelové konektory
- K dispozici jako čisté MultiCard, nebo se standardním potiskem

Pro vlastní potisk: Prosíme zašlete nám soubor pro náš software na značení M-Print PRO nebo M-Print PRO Online (bez instalace) s vašimi požadavky na značení.

Všeobecné objednací údaje

| | | |
|------------------|----------------------------|---|
| Typ | DEK 5/5 MC NE WS | Verze |
| Číslo objednávky | 4509801044 | Dekafix, Označení svorek, 5 x 5 mm, Rozteč v mm (P): 5.00 |
| GTIN (EAN) | 4008190397111 | Weidmueller, Bílá |
| Množství | 1 000 ks | |

2,5 mm²

Zásuvné propojky nabízejí snadnou manipulaci a rychlou instalaci. To ušetří během instalace hodně času ve srovnání se šroubovými řešeními.

Všeobecné objednací údaje

| | | |
|------------------|----------------------------|--|
| Typ | ZQV 2.5N/7 | Verze |
| Číslo objednávky | 4527640000 | Propojka (svorka), Zapojeno, Počet pólů: 7, Rozteč v mm (P): 5.10, |
| GTIN (EAN) | 4050118448412 | Izolované: Ano, 24 A, Oranžová |
| Množství | 20 ks | |
| Typ | ZQV 2.5N/9 | Verze |
| Číslo objednávky | 4527680000 | Propojka (svorka), Zapojeno, Počet pólů: 9, Rozteč v mm (P): 5.10, |
| GTIN (EAN) | 4050118447996 | Izolované: Ano, 24 A, Oranžová |
| Množství | 20 ks | |
| Typ | ZQV 2.5N/2 RD | Verze |
| Číslo objednávky | 4508470000 | Propojka (svorka), Zapojeno, Počet pólů: 2, Rozteč v mm (P): 5.10, |
| GTIN (EAN) | 4050118448542 | Izolované: Ano, 24 A, Červená |
| Množství | 60 ks | |

WDK 2.5 ZQV WS**Weidmüller Interface GmbH & Co. KG**

Klingenbergstraße 26

D-32758 Detmold

Germany

www.weidmueller.com

Příslušenství

| | | |
|------------------|----------------------------|---|
| Typ | ZQV 2.5N/5 RD | Verze |
| Číslo objednávky | 4527720000 | Propojka (svorka), Zapojeno, Počet pólů: 5, Rozteč v mm (P): 5.10, |
| GTIN (EAN) | 4050118448511 | Izolované: Ano, 24 A, Červená |
| Množství | 20 ks | |
| Typ | ZQV 2.5N/20 | Verze |
| Číslo objednávky | 4527720000 | Propojka (svorka), Zapojeno, Počet pólů: 20, Rozteč v mm (P): 5.10, |
| GTIN (EAN) | 4050118447972 | Izolované: Ano, 24 A, Oranžová |
| Množství | 20 ks | |
| Typ | ZQV 2.5N/10 RD | Verze |
| Číslo objednávky | 4527720000 | Propojka (svorka), Zapojeno, Počet pólů: 10, Rozteč v mm (P): 5.10, |
| GTIN (EAN) | 4050118486018 | Izolované: Ano, 24 A, Červená |
| Množství | 20 ks | |
| Typ | ZQV 2.5N/50 BL | Verze |
| Číslo objednávky | 4527920000 | Propojka (svorka), Zapojeno, Počet pólů: 50, Rozteč v mm (P): 5.10, |
| GTIN (EAN) | 4050118448559 | Izolované: Ano, 24 A, Modrá |
| Množství | 5 ks | |
| Typ | ZQV 2.5N/6 | Verze |
| Číslo objednávky | 4527630000 | Propojka (svorka), Zapojeno, Počet pólů: 6, Rozteč v mm (P): 5.10, |
| GTIN (EAN) | 4050118448429 | Izolované: Ano, 24 A, Oranžová |
| Množství | 20 ks | |
| Typ | ZQV 2.5N/3 | Verze |
| Číslo objednávky | 4527570000 | Propojka (svorka), Zapojeno, Počet pólů: 3, Rozteč v mm (P): 5.10, |
| GTIN (EAN) | 4050118448450 | Izolované: Ano, 24 A, Oranžová |
| Množství | 60 ks | |
| Typ | ZQV 2.5N/5 BL | Verze |
| Číslo objednávky | 4527790000 | Propojka (svorka), Zapojeno, Počet pólů: 5, Rozteč v mm (P): 5.10, |
| GTIN (EAN) | 4050118448627 | Izolované: Ano, 24 A, Modrá |
| Množství | 20 ks | |
| Typ | ZQV 2.5N/50 | Verze |
| Číslo objednávky | 4527730000 | Propojka (svorka), Zapojeno, Počet pólů: 50, Rozteč v mm (P): 5.10, |
| GTIN (EAN) | 4050118411362 | Izolované: Ano, 24 A, Oranžová |
| Množství | 5 ks | |
| Typ | ZQV 2.5N/20 RD | Verze |
| Číslo objednávky | 4527720000 | Propojka (svorka), Zapojeno, Počet pólů: 20, Rozteč v mm (P): 5.10, |
| GTIN (EAN) | 4050118485899 | Izolované: Ano, 24 A, Červená |
| Množství | 20 ks | |
| Typ | ZQV 2.5N/6 BL | Verze |
| Číslo objednávky | 4527820000 | Propojka (svorka), Zapojeno, Počet pólů: 6, Rozteč v mm (P): 5.10, |
| GTIN (EAN) | 4050118448610 | Izolované: Ano, 24 A, Modrá |
| Množství | 20 ks | |
| Typ | ZQV 2.5N/10 BL | Verze |
| Číslo objednávky | 4527880000 | Propojka (svorka), Zapojeno, Počet pólů: 10, Rozteč v mm (P): 5.10, |
| GTIN (EAN) | 4050118448573 | Izolované: Ano, 24 A, Modrá |
| Množství | 20 ks | |
| Typ | ZQV 2.5N/2 BL | Verze |
| Číslo objednávky | 4527740000 | Propojka (svorka), Zapojeno, Počet pólů: 2, Rozteč v mm (P): 5.10, |
| GTIN (EAN) | 4050118448658 | Izolované: Ano, 24 A, Modrá |
| Množství | 60 ks | |
| Typ | ZQV 2.5N/2 | Verze |
| Číslo objednávky | 4527540000 | Propojka (svorka), Zapojeno, Počet pólů: 2, Rozteč v mm (P): 5.10, |
| GTIN (EAN) | 4050118448467 | Izolované: Ano, 24 A, Oranžová |
| Množství | 60 ks | |

Datum vytvoření 5. června 2024 16:59:12 CEST

Stav katalogu 01.06.2024 / Vyhrazujeme si právo na technické změny.

7

WDK 2.5 ZQV WS

Weidmüller Interface GmbH & Co. KG

Klingenbergstraße 26

D-32758 Detmold

Germany

www.weidmueller.com

Příslušenství

| | | |
|------------------|----------------------------|---|
| Typ | ZQV 2.5N/7 RD | Verze |
| Číslo objednávky | 4508810000 | Propojka (svorka), Zapojeno, Počet pólů: 7, Rozteč v mm (P): 5.10, |
| GTIN (EAN) | 4050118448498 | Izolované: Ano, 24 A, Červená |
| Množství | 20 ks | |
| Typ | ZQV 2.5N/20 BL | Verze |
| Číslo objednávky | 4527890000 | Propojka (svorka), Zapojeno, Počet pólů: 20, Rozteč v mm (P): 5.10, |
| GTIN (EAN) | 4050118448566 | Izolované: Ano, 24 A, Modrá |
| Množství | 20 ks | |
| Typ | ZQV 2.5N/3 BL | Verze |
| Číslo objednávky | 4527770000 | Propojka (svorka), Zapojeno, Počet pólů: 3, Rozteč v mm (P): 5.10, |
| GTIN (EAN) | 4050118448641 | Izolované: Ano, 24 A, Modrá |
| Množství | 60 ks | |
| Typ | ZQV 2.5N/50 RD | Verze |
| Číslo objednávky | 4509000000 | Propojka (svorka), Zapojeno, Počet pólů: 50, Rozteč v mm (P): 5.10, |
| GTIN (EAN) | 4050118486001 | Izolované: Ano, 24 A, Červená |
| Množství | 5 ks | |
| Typ | ZQV 2.5N/8 | Verze |
| Číslo objednávky | 4527670000 | Propojka (svorka), Zapojeno, Počet pólů: 8, Rozteč v mm (P): 5.10, |
| GTIN (EAN) | 4050118448405 | Izolované: Ano, 24 A, Oranžová |
| Množství | 20 ks | |
| Typ | ZQV 2.5N/7 BL | Verze |
| Číslo objednávky | 4527830000 | Propojka (svorka), Zapojeno, Počet pólů: 7, Rozteč v mm (P): 5.10, |
| GTIN (EAN) | 4050118448603 | Izolované: Ano, 24 A, Modrá |
| Množství | 20 ks | |
| Typ | ZQV 2.5N/9 RD | Verze |
| Číslo objednávky | 4508900000 | Propojka (svorka), Zapojeno, Počet pólů: 9, Rozteč v mm (P): 5.10, |
| GTIN (EAN) | 4050118448474 | Izolované: Ano, 24 A, Červená |
| Množství | 20 ks | |
| Typ | ZQV 2.5N/6 RD | Verze |
| Číslo objednávky | 4508720000 | Propojka (svorka), Zapojeno, Počet pólů: 6, Rozteč v mm (P): 5.10, |
| GTIN (EAN) | 4050118448504 | Izolované: Ano, 24 A, Červená |
| Množství | 20 ks | |
| Typ | ZQV 2.5N/4 | Verze |
| Číslo objednávky | 4527590000 | Propojka (svorka), Zapojeno, Počet pólů: 4, Rozteč v mm (P): 5.10, |
| GTIN (EAN) | 4050118448443 | Izolované: Ano, 24 A, Oranžová |
| Množství | 60 ks | |
| Typ | ZQV 2.5N/10 | Verze |
| Číslo objednávky | 4527690000 | Propojka (svorka), Zapojeno, Počet pólů: 10, Rozteč v mm (P): 5.10, |
| GTIN (EAN) | 4050118447989 | Izolované: Ano, 24 A, Oranžová |
| Množství | 20 ks | |
| Typ | ZQV 2.5N/8 BL | Verze |
| Číslo objednávky | 4527840000 | Propojka (svorka), Zapojeno, Počet pólů: 8, Rozteč v mm (P): 5.10, |
| GTIN (EAN) | 4050118448597 | Izolované: Ano, 24 A, Modrá |
| Množství | 20 ks | |
| Typ | ZQV 2.5N/8 RD | Verze |
| Číslo objednávky | 4508870000 | Propojka (svorka), Zapojeno, Počet pólů: 8, Rozteč v mm (P): 5.10, |
| GTIN (EAN) | 4050118448481 | Izolované: Ano, 24 A, Červená |
| Množství | 20 ks | |
| Typ | ZQV 2.5N/5 | Verze |
| Číslo objednávky | 4527620000 | Propojka (svorka), Zapojeno, Počet pólů: 5, Rozteč v mm (P): 5.10, |
| GTIN (EAN) | 4050118448436 | Izolované: Ano, 24 A, Oranžová |
| Množství | 20 ks | |

Datum vytvoření 5. června 2024 16:59:12 CEST

Stav katalogu 01.06.2024 / Vyhrazujeme si právo na technické změny.

WDK 2.5 ZQV WS

Weidmüller Interface GmbH & Co. KG

Klingenbergstraße 26

D-32758 Detmold

Germany

www.weidmueller.com

Příslušenství

| | | |
|------------------|---------------------------|--|
| Typ | ZQV 2.5N/4 RD | Verze |
| Číslo objednávky | 408700000 | Propojka (svorka), Zapojeno, Počet pólů: 4, Rozteč v mm (P): 5.10, |
| GTIN (EAN) | 4050118448528 | Izolované: Ano, 24 A, Červená |
| Množství | 60 ks | |
| Typ | ZQV 2.5N/4 BL | Verze |
| Číslo objednávky | 427780000 | Propojka (svorka), Zapojeno, Počet pólů: 4, Rozteč v mm (P): 5.10, |
| GTIN (EAN) | 4050118448634 | Izolované: Ano, 24 A, Modrá |
| Množství | 60 ks | |
| Typ | ZQV 2.5N/9 BL | Verze |
| Číslo objednávky | 427870000 | Propojka (svorka), Zapojeno, Počet pólů: 9, Rozteč v mm (P): 5.10, |
| GTIN (EAN) | 4050118448580 | Izolované: Ano, 24 A, Modrá |
| Množství | 20 ks | |
| Typ | ZQV 2.5N/3 RD | Verze |
| Číslo objednávky | 408690000 | Propojka (svorka), Zapojeno, Počet pólů: 3, Rozteč v mm (P): 5.10, |
| GTIN (EAN) | 4050118448535 | Izolované: Ano, 24 A, Červená |
| Množství | 60 ks | |

Řada W



Nabídka produktů Weidmüller zahrnuje koncové držáky, které zaručují trvalou a spolehlivou montáž na přípojnicí a které brání sklouznutí. K dispozici jsou verze se šrouby i bez šroubů. Koncový držák nabízí více možností označení, také místo pro skupinové značky a rovněž držák zkušební zástrčky.

Všeobecné objednací údaje

| | | |
|------------------|---------------------------|---|
| Typ | WEW 35/2 | Verze |
| Číslo objednávky | 406120000 | Bočnice, Wemid, Tmavě béžová, Lišta: TS 35, Přišroubováno |
| GTIN (EAN) | 4008190030230 | |
| Množství | 50 ks | |

WDK 2.5 ZQV WS

Weidmüller Interface GmbH & Co. KG

Klingenbergstraße 26

D-32758 Detmold

Germany

www.weidmueller.com

Příslušenství

Prázdné



Značky WS jsou ideální volbou pro konektory řady W. Díky jejich systémové kompatibilitě lze WS štítky využít i s řadami I a Z. Velká plocha na značení umožňuje dlouhé řetězce znaků, ale také víceřádkový text.

Štítky WS jsou ideální na značení pomocí dlouhých řetězců znaků. Díky osvědčenému formátu MultiCard je možný tisk pomocí tiskárny PrintJet CONNECT nebo plotteru.

- Lze nasazovat v pásech nebo jednotlivě
- Štítky v ověřeném formátu MultiCard

Pro vlastní potisk: Prosíme zašlete nám soubor pro náš software na značení M-Print PRO nebo M-Print PRO Online (bez instalace) s vašimi požadavky na značení.

Všeobecné objednací údaje

| | | |
|------------------|----------------------------|---|
| Typ | WS 8/5 MC NE WS | Verze |
| Číslo objednávky | 4040740000 | WS, Označení svorek, 8 x 5 mm, Rozteč v mm (P): 5.00 Weidmueller, |
| GTIN (EAN) | 4008190279103 | Allen-Bradley, Bílá |
| Množství | 720 ks | |

Testovací konektory



Testovací adaptéry a testovací zástrčky se používají pro elektrické připojení mezi svorkovnicemi a testovacím zařízením. Tímto způsobem lze elektrický kontakt vytvořit v propojeném stavu a měření lze provést snadno.

Všeobecné objednací údaje

| | | |
|------------------|----------------------------|--|
| Typ | PS_ZQV | Verze |
| Číslo objednávky | 4021740000 | Testovací adaptér (svorka), 1000 V, 20 A |
| GTIN (EAN) | 4032248902675 | |
| Množství | 1 ks | |
| Typ | PS_ZQV_SET | Verze |
| Číslo objednávky | 4016710000 | Testovací adaptér (svorka), 1000 V, 20 A |
| GTIN (EAN) | 4032248911455 | |
| Množství | 1 ks | |

WDK 2.5 ZQV WS

Weidmüller Interface GmbH & Co. KG

Klingenbergstraße 26

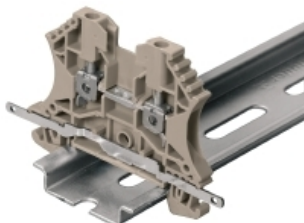
D-32758 Detmold

Germany

www.weidmueller.com

Příslušenství

Připojení stínění



Pomocí LS 2.8 WDU2.5-10 lze velmi snadno přestavět mnohé průchozí modulární svorkovnice řady W. Vložení LS 2.8 WDU2.5-10 umožňuje provléknout stínicí opletení kabelu přímo na svorkovnici pájením nebo pomocí vhodného plochého kabelového oka.

Všeobecné objednací údaje

| | | |
|------------------|----------------------------|--------------------------|
| Typ | LS 2.8 WDU2.5-10 | Verze |
| Číslo objednávky | 1056400000 | W řada, Sběrnice stínění |
| GTIN (EAN) | 4008190036454 | |
| Množství | 100 ks | |

Řada W



Výstražné kryty se symbolem blesku poskytují větší bezpečnost pro člověka a stroj. Používají se tam, kde musí být v aplikaci označeno vnější napětí.

Všeobecné objednací údaje

| | | |
|------------------|----------------------------|---|
| Typ | WAD 4 WS | Verze |
| Číslo objednávky | 1072100000 | Víko svorky, PA 66, Bílá, Výška: 19.8 mm, Šířka: 4.5 mm, Hloubka: 9.6 mm |
| GTIN (EAN) | 4008190446116 | |
| Množství | 50 ks | |
| Typ | WAD 4 GE BED | Verze |
| Číslo objednávky | 1072000000 | Víko svorky, PA 66, Žlutá, Výška: 19.8 mm, Šířka: 4.5 mm, Hloubka: 9.6 mm |
| GTIN (EAN) | 4008190446109 | |
| Množství | 50 ks | |

WDK 2.5 ZQV WS

Weidmüller Interface GmbH & Co. KG

Klingenbergstraße 26

D-32758 Detmold

Germany

www.weidmueller.com

Příslušenství

2.5 mm²2.5
mm²

Bočnice se připevňují na otevřenou stranu poslední modulární svorkovnice před zakončením. Použití bočnice zajišťuje funkci modulární svorkovnice a dané jmenovité napětí. Zaručuje ochranu proti kontaktu s živými částmi a dělá poslední svorkovnici bezpečnou na dotyk.

Všeobecné objednací údaje

| | | |
|------------------|----------------------------|--|
| Typ | WAP WDK2.5 | Verze |
| Číslo objednávky | 4059100000 | Koncová deska (svorky), 69 mm x 1.5 mm, Tmavě béžová |
| GTIN (EAN) | 4008190101954 | |
| Množství | 20 ks | |
| Typ | WAP WDK2.5 BL | Verze |
| Číslo objednávky | 4059180000 | Koncová deska (svorky), 69 mm x 1.5 mm, Modrá |
| GTIN (EAN) | 4008190081089 | |
| Množství | 20 ks | |

Držák štítku značení



Držák značky nabízí možnost dodatečné montáže standardních značek s roztečí 5 nebo 5,1 mm. Úhlové držáky lze volitelně zacvaknout a lze je namontovat do všech standardních označovacích kanálů modulárních svorkovnic Klippon® Connect. Typy montážních značek naleznete v příslušném příslušenství držáku označení.

Všeobecné objednací údaje

| | | |
|------------------|----------------------------|-------------------------------------|
| Typ | BZT 1 WS 10/5 | Verze |
| Číslo objednávky | 4005490000 | Příslušenství, Držák štítku značení |
| GTIN (EAN) | 4032248270231 | |
| Množství | 100 ks | |
| Typ | BZT 1 ZA WS 10/5 | Verze |
| Číslo objednávky | 4005520000 | Příslušenství, Držák štítku značení |
| GTIN (EAN) | 4032248270248 | |
| Množství | 100 ks | |

WDK 2.5 ZQV WS

Weidmüller Interface GmbH & Co. KG
Klingenbergstraße 26
D-32758 Detmold
Germany

www.weidmueller.com

Příslušenství

WS 8/5



WS/ DEK

MultiMark značky používají inovativní kompozitní materiál sestávající ze dvou komponent. Tuhý okraj podkladu značky se bezpečně připne ke konektoru. Díky elastické povrchové úpravě se značka snadno připne. Tento speciálně ražený materiál lze natáhnout, čímž lze pokrýt různé rozestupy, které se obzvláště u dlouhých svorkovnic nasčítají. Další výhoda: na materiál povrchu se skvěle tiskne a tím zaručuje trvanlivé značení odolné proti opotřebení. Rozlišení tisku 300 dpi také umožňuje velmi snadno čitelný potisk.

Vaše výhody s MultiMark

- Kompatibilní s modulárními svorkovnicemi společnosti Weidmüller
- Pevně držící a odolný tisk
- Kontinuální pásy šetří s časem při instalaci
- Snadná instalace díky inovativnímu kompozitnímu materiálu
- Velké pole pro štítek pro optimální čitelnost
- Vysoká flexibilita díky nezávislosti na výrobci

Všeobecné objednací údaje

| | | |
|------------------|----------------------------|--|
| Typ | WS 8/5 MM WS | Verze |
| Číslo objednávky | 4007150000 | WS, Označení svorek, 8 x 5 mm, Weidmueller, Bílá |
| GTIN (EAN) | 4050118392029 | |
| Množství | 800 ks | |

Řada W



Testovací adaptéry a testovací zástrčky se používají pro elektrické připojení mezi svorkovnicemi a testovacím zařízením. Tímto způsobem lze elektrický kontakt vytvořit v propojeném stavu a měření lze provést snadno.

Všeobecné objednací údaje

| | | |
|------------------|----------------------------|---|
| Typ | WTA 4N WDK 2.5 | Verze |
| Číslo objednávky | 4078660000 | Testovací adaptér (svorka), 1.5 mm², 250 V, 6 A |
| GTIN (EAN) | 4032248503285 | |
| Množství | 25 ks | |
| Typ | WTA 4N/ZA WDK 2.5 | Verze |
| Číslo objednávky | 4079350000 | Testovací adaptér (svorka), 1.5 mm², 250 V, 6 A |
| GTIN (EAN) | 4032248503261 | |
| Množství | 25 ks | |

WDK 2.5 ZQV WS

Weidmüller Interface GmbH & Co. KG

Klingenbergstraße 26

D-32758 Detmold

Germany

www.weidmueller.com

Příslušenství

Řada W



Dělicí desky se používá pro optické oddělení obvodů nebo pro elektrickou izolaci od sousedních propojek. Na rozdíl od bočnice může být obrys větší než sousední svorkovnice. Neměl by však být menší, protože jinak již nelze udržet požadovaný odstup a povrchovou vzdálenost v rámci aplikace.

Všeobecné objednací údaje

| | | |
|------------------|----------------------------|---|
| Typ | WZR WDK2.5 | Verze |
| Číslo objednávky | 4074000000 | W řada, Mezilehlý rám |
| GTIN (EAN) | 4008190890384 | |
| Množství | 20 ks | |
| Typ | WTW EN | Verze |
| Číslo objednávky | 4058800000 | Předělová deska (svorka), Mezilehlá deska, 86 mm x 62 mm, Tmavě |
| GTIN (EAN) | 4008190140175 | běžová |
| Množství | 20 ks | |