

BHZ 5.00/04/90LH BK/OR

Weidmüller Interface GmbH & Co. KG

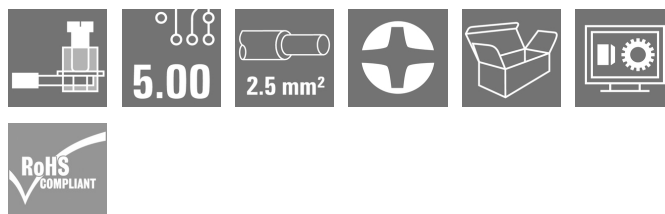
Klingenbergstraße 26

D-32758 Detmold

Germany

www.weidmueller.com

Obrázek výrobku

**Systém CH20M přirozeně rovněž prokazuje svou dokonalost v rozhraní s periferiemi.**

Při zvažování možností návrhu, zpracování, použitelnosti, spolehlivosti a bezpečnosti jsou svorky karet PCB nebo hlavy kolíků a konektory v praxi stejně důležité jako celý systém.

V každém sektoru je technologie spojování ve své třídě na vrcholu.

- **100% nezaměnitelnost** Unikátní značky umístěné na zásuvce a v přední části, spolu s jedinečným samonastavitelným kódováním, zajišťují nezaměnitelné značení spojů. Obě značky lze vytisknout jako kartu na tiskárně PrintJet a poté trvale přichytit.
- **100% intuitivnost** Rychlá a snadná obsluha pomocí integrované, barevně kódované uvolňovací páčky s rukojetí, a šroubováku.
- **100% bezpečné** Na obou stranách ochrana proti dotyku hlavy zásuvky i zástrčky
- **100% účinné** Všechny prvky připojení karet PCB jsou kompatibilní s technologií pájení přetavováním
- **100% úspory času i nákladů** Během instalace: rychlá univerzální hlava šroubů "Multi-Tool" zajišťuje bezpečný kontakt, snadné ovládání a snižuje složitost. Další vlastnosti jako technologie "Wire ready" umožňuje minimalizovat náklady na propojení a zvyšovat spokojenost zákazníků.

Jednoduché odpojování zásuvky šetrné k součástkám, pomocí integrované uvolňovací páčky

Všeobecné objednací údaje

Verze	Zásuvný konektor PCB plug in Oranžová uvolňovací páčka cod. 02
Číslo objednávky	1063280000
Typ	BHZ 5.00/04/90LH BK/OR
GTIN (EAN)	4032248814947
Množství	78 ks
Údaje výrobku	IEC: 400 V / 10 A / 0.2 - 2.5 mm ² UL: 300 V / 10 A / AWG 26 - AWG 12
Balení	Box

BHZ 5.00/04/90LH BK/OR

Weidmüller Interface GmbH & Co. KG

Klingenbergstraße 26

D-32758 Detmold

Germany

www.weidmueller.com

Technické údaje

Rozměry a hmotnosti

Výška	29 mm	Výška (v palcích)	1,142 inch
Šířka	22,4 mm	Šířka (v palcích)	0,882 inch
Délka	14,6 mm	Délka (v palcích)	0,575 inch
Čistá hmotnost	9,244 g		

Systémové parametry

Skupina produktů	OMNIMATE Kryt - řada CH20M	Typ připojení	Připojení v provozu
Metoda připojení vodiče	Připojení s upínacím třmenem	Rozteč v mm (P)	5 mm
Rozteč v palcích (P)	0,197 "	Směr výstupu vodiče	90°
Počet pólů	4	L1 v mm	15 mm
L1 v palcích	0,591 "	Počet řad	1
Množství řady kolíků	1	Jmenovitý průřez	2,5 mm ²
Ochrana bezpečná proti dotyku dle normy DIN VDE 57 106	Bezpečné před dotykem hřbetu ruky	Ochrana bezpečná proti dotyku dle normy DIN VDE 0470	IP20 zapojené/ IP10 nezapojené
Stupeň krytí	IP20	Může být kódováno	Ano
Délka odizolování	8 mm	Utahovací moment šroubové příruby, min.	0,4 Nm
Utahovací moment šroubové příruby, max.	0,6 Nm	Utahovací moment, min.	0,4 Nm
Utahovací moment, max.	0,6 Nm	Svěrný šroub	M 2,5
Hrot šroubováku	0,6 x 3,5	Standard hrotu šroubováku	DIN 5264
Cykly zapojování	25		

Údaje o materiálu

Izolační materiál	PA 66 GF 30	Klasifikace hořlavosti UL 94	V-0
Komparativní index sledování (CTI)	600 ≤ CTI	Skupina izolačního materiálu	I

Vodiče vhodné k připojení

Upínací rozsah, min.	0,13 mm ²	Upínací rozsah, max.	3,31 mm ²
Průřez propojení AWG, min.	AWG 26	Průřez propojení AWG, max.	AWG 14
Pevné, min. H05(07) V-U	0,2 mm ²	Pevné, max. H05(07) V-U	2,5 mm ²
Stočené, max. H07V-R	2 mm ²	Pružné, min. H05(07) V-K	0,2 mm ²
dutinkou s plastovým límcem, , DIN 46228 pt 4, min.	0,25 mm ²	dutinkou s plastovým límcem, DIN 46228 pt 4, max.	2,5 mm ²
s vodičem a dutinkou, DIN 46228 pt 1, min.	0,25 mm ²	s vodičem a dutinkou, DIN 46228 pt 1, max.	2,5 mm ²
Zasuňte měřič v souladu s EN 60999 a x b; ø		Referenční text	Vnější průměr plastové obímky by neměl být větší než rozteč (P). Délka koncovky se vybírá v závislosti na produktu a jmenovitém napětí.
	2,4 mm x 1,5 mm; 3,0 mm		

BHZ 5.00/04/90LH BK/OR

Weidmüller Interface GmbH & Co. KG

Klingenbergstraße 26

D-32758 Detmold

Germany

www.weidmueller.com

Technické údaje

Jmenovité údaje podle IEC

testováno podle normy

IEC 60664-1, IEC 61984

Jmenovitý proud, min. počet pólů
(Tu=40 °C)

9 A

Jmenovité napětí pro třídu přepětí / stupeň znečištění III/2

320 V

Jmenovité impulzní napětí pro třídu přepětí / stupeň znečištění II/2

4 kV

Jmenovité impulzní napětí pro třídu přepětí / stupeň znečištění III/3

4 kV

Vzdušná vzdálenost, min.

3 mm

Jmenovitý proud, min. počet pólů
(Tu=20 °C)

10 A

Jmenovité napětí pro třídu přepětí / stupeň znečištění II/2

400 V

Jmenovité napětí pro třídu přepětí / stupeň znečištění III/3

250 V

Jmenovité impulzní napětí pro třídu přepětí / stupeň znečištění III/2

4 kV

Povrchová vzdálenost, min.

3,2 mm

Jmenovité údaje podle CSA

Jmenovité napětí (aplikační skupina B / CSA)

300 V

Jmenovité napětí (aplikační skupina D / CSA)

300 V

Jmenovitý proud (aplikační skupina C / CSA)

10 A

Průřez vodiče AWG, min.

AWG 26

Jmenovité napětí (aplikační skupina C / CSA)

50 V

Jmenovitý proud (aplikační skupina B / CSA)

10 A

Jmenovitý proud (aplikační skupina D / CSA)

10 A

Průřez vodiče AWG, max.

AWG 12

Jmenovité údaje podle UL 1059

Institut (cURus)



Č. osvědčení (cURus)

E60693

Jmenovité napětí (aplikační skupina B / UL 1059)

300 V

Jmenovité napětí (aplikační skupina D / UL 1059)

300 V

Jmenovitý proud (aplikační skupina C / UL 1059)

10 A

Průřez vodiče, AWG, min.

AWG 26

Odkaz na hodnoty pro schválení

Specifikace jsou maximální hodnoty, podrobnosti viz příslušná certifikace.

Jmenovité napětí (aplikační skupina C / UL 1059)

50 V

Jmenovitý proud (aplikační skupina B / UL 1059)

10 A

Jmenovitý proud (aplikační skupina D / UL 1059)

10 A

Průřez vodiče, AWG, max.

AWG 12

Obecné údaje

Barevný

černá

Barevný graf (podobné)

RAL 9011

Stupeň krytí

IP20

Klasifikace

ETIM 6.0

EC002638

ETIM 8.0

EC002638

ECLASS 9.0

27-44-03-09

ECLASS 10.0

27-44-03-09

ECLASS 12.0

27-46-02-02

ECLASS 14.0

27-46-02-02

ETIM 7.0

EC002638

ETIM 9.0

EC002638

ECLASS 9.1

27-44-03-09

ECLASS 11.0

27-46-02-02

ECLASS 13.0

27-46-02-02

BHZ 5.00/04/90LH BK/OR

Weidmüller Interface GmbH & Co. KG

Klingenbergstraße 26

D-32758 Detmold

Germany

www.weidmueller.com

Technické údaje

Shoda produktu s prostředím

REACH SVHC

/

Stav souladu se směrnicí RoHS

V souladu bez výjimky

Důležitá poznámka

IPC shoda

Shoda: Produkty jsou vyvíjeny, vyráběny a dodávány v souladu s mezinárodními uznávanými standardy a normami a splňují zajištěné vlastnosti uvedené v datovém listu, respektive splňují dekorativní vlastnosti v souladu s IPC-A-610 „Třída 2“. Další nároky na produkty je možné vyhodnotit na požádání.

Osvědčení

Schválení



ROHS

Shoda

UL File Number Search

Web UL

Č. osvědčení (cURus)

E60693

Soubory ke stažení

Technické údaje

[CAD data – STEP](#)

Katalogy

[Catalogues in PDF-format](#)

Brožury

[FL ANALO.SIGN.CONV. EN](#)
[MB DEVICE MANUF. EN](#)
[FL MACHINE SAFETY EN](#)
[FL 72H SAMPLE SER EN](#)
[PO OMNIMATE EN](#)
[PO OMNIMATE EN](#)

BHZ 5.00/04/90LH BK/OR

Weidmüller Interface GmbH & Co. KG
Klingenbergstraße 26
D-32758 Detmold
Germany

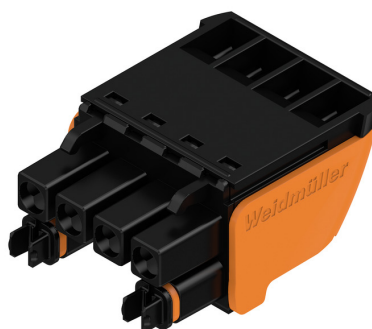
www.weidmueller.com

Nákresy

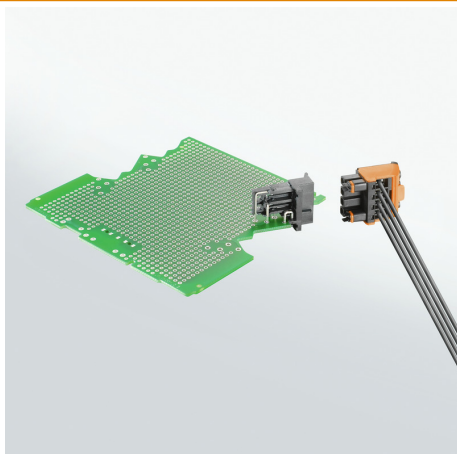
Obrázek výrobku



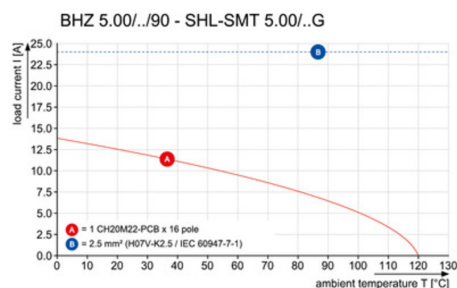
Obrázek výrobku



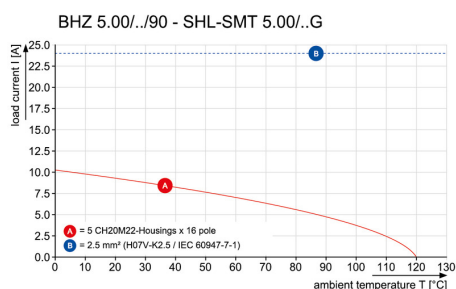
Podobné ilustraci, Příklad použití



Křivka odlehčení



Křivka odlehčení



BHZ 5.00/04/90LH BK/OR

Weidmüller Interface GmbH & Co. KG
Klingenbergstraße 26
D-32758 Detmold
Germany

www.weidmueller.com

Příslušenství

Vlastní tisk



ESG je vyzkoušený štítek ve formátu MultiCard pro řadu rozšířených elektrických zařízení. Výsledkem je vysoce kvalitní kontrastní označení zařízení.

K dispozici jsou různé typy pro zařízení od výrobců, jako jsou Siemens, ABB, Beckhoff atd.

Stručný přehled výhod:

- Štítky pro všestranné využití - samolepicí nebo připevňovací štítky, v závislosti na typu
- Pro sekvenční zařízení, např. ochranné kabelové jističe, dodáváme ESG štítky pro připnutí k liště na značky
- Individuální kvalita laserového tisku podle specifikací

Pro vlastní potisk: Prosíme zašlete nám soubor pro náš software na značení M-Print PRO nebo M-Print PRO Online (bez instalace) s vašimi požadavky na značení.

Všeobecné objednací údaje

Typ	ESG 6.6/20 BHZ 5.00 SDR	Verze
Číslo objednávky	421520000	ESG, Značky na přístroje x 20 mm, PA 66, Barevný: Podle specifikace
GTIN (EAN)	4050118005066	zákazníka
Množství	40 ks	

Prázdné



ESG je vyzkoušený štítek ve formátu MultiCard pro řadu rozšířených elektrických zařízení. Výsledkem je vysoce kvalitní kontrastní označení zařízení.

K dispozici jsou různé typy pro zařízení od výrobců, jako jsou Siemens, ABB, Beckhoff atd.

Stručný přehled výhod:

- Štítky pro všestranné využití - samolepicí nebo připevňovací štítky, v závislosti na typu
- Pro sekvenční zařízení, např. ochranné kabelové jističe, dodáváme ESG štítky pro připnutí k liště na značky
- Individuální kvalita laserového tisku podle specifikací

Pro vlastní potisk: Prosíme zašlete nám soubor pro náš software na značení M-Print PRO nebo M-Print PRO Online (bez instalace) s vašimi požadavky na značení.

Všeobecné objednací údaje

Typ	ESG 6.6/20 BHZ 5.00/04	Verze
Číslo objednávky	482540000	ESG, Značky na přístroje x 20 mm, PA 66, Barevný: Bílá
GTIN (EAN)	4032248845439	
Množství	200 ks	