

SAIL-M12WM12G-CD-5.0A**Weidmüller Interface GmbH & Co. KG**

Klingenbergstraße 26

D-32758 Detmold

Germany

www.weidmueller.com



Nejspolehlivější způsob připojení mezi dvěma vstupními/výstupními podřízenými členy (slave) nebo mezi řídicím prvkem a jedním vstupním/výstupním podřízeným členem (slave) je použití předem sestavených kabelů. Řada kabelů zahrnuje PROFIBUS, CANopen, DeviceNet™, EtherCAT a Ethernet.

Všeobecné objednací údaje

Verze	Sběrnice, Přípojka, M12 / M12, Počet pólů: 5, 5 m, pin, úhlový - objímka rovná, Stíněný: Ano, LED: Ne, Materiál pláště: PUR, Halogen: Ne
Objednací číslo	1062100500
Typ	SAIL-M12WM12G-CD-5.0A
GTIN (EAN)	4032248811854
Množství	1 ks

Datum vytvoření 28. června 2024 22:26:10 CEST

Stav katalogu 14.06.2024 / Vyhrazujeme si právo na technické změny.

SAIL-M12WM12G-CD-5.0A

Weidmüller Interface GmbH & Co. KG

Klingenbergstraße 26

D-32758 Detmold

Germany

www.weidmueller.com

Technické údaje

Rozměry a hmotnosti

Čistá hmotnost	337 g
----------------	-------

Technické specifikace kabelu

Barevné kódování	bílá, modrá, červená, černá	Barva opláštění	Fialová
Cykly ohybu	3 mil.	Délka kabelu	5 m
Halogen	Ne	Hybridní kabel	Ne
Izolace	TPE	Konfigurovatelná délka kabelu	Ne
Materiál pláště	PUR	Odolnost vůči jiskrámu ze sváření	Ne
Odolné vůči perlám kovu ze svařování	Ne	Poloměr ohybu, min., pohyblivý	10x průměr kabelu
Poloměr ohybu, min., stacionární	5x průměr kabelu	Počet pólů	5
Průřez vodiče (tisk/online)	2 x 0,34 mm ² + 2 x 0,22 mm ²	Rychlost	180 m/s
Stíněný	Ano	Teplotní rozpětí, pohyblivé	-10...80 °C
Teplotní rozpětí, stacionární	-40...80 °C	Vhodné pro nosiče kabelů	Ano
Vnější potah v souladu se stylem UL AWM	20236 (80 °C / 30 V)	Vnější průměr	7 mm ± 0.3 mm
Zesítněné vyzařování	Ne	Zrychlení	5 m/s ²

Všeobecné technické údaje

Cykly zapojování	≥ 100	Hlavní materiál krytu	PUR
Jmenovité napětí	125 V	Jmenovitý proud	4 A
Kódování	A-kódování	LED	Ne
Materiál kontaktu	Ni/Au	Materiál kroužku se závitem	Mosaz poniklovaná
Povrch kontaktu	Pozlacené	Připojovací závít	M12 / M12
Rozsah teplot krytu	-25...+80 °C	Stupeň krytí	IP67
Utahovací moment	M12: 0,8 - 1,2 Nm	Verze	pin, úhlový - objímka rovná
Závažnost znečištění	3	propojeno můstkem	Ne

Elektrické vlastnosti

Jmenovité napětí	125 V
------------------	-------

Obecné standardy

Č. osvědčení (cULus)	E307231
----------------------	---------

Konektor, pravý

Zástrčka vpravo	M12, A-coded, IP67, female contact, straight, Plastic, shielded
-----------------	---

Konektor, vlevo

Zástrčka vlevo	M12, A-kódování, IP67, Kontakt samec, S úhlem 90°, Plast, stíněné
----------------	---

SAIL-M12WM12G-CD-5.0A

Weidmüller Interface GmbH & Co. KG

Klingenbergstraße 26

D-32758 Detmold

Germany

www.weidmueller.com

Technické údaje

Klasifikace

ETIM 6.0	EC002599	ETIM 7.0	EC002599
ETIM 8.0	EC002599	ETIM 9.0	EC002599
ECLASS 9.0	27-06-03-08	ECLASS 9.1	27-06-03-08
ECLASS 10.0	27-06-03-08	ECLASS 11.0	27-06-03-08
ECLASS 12.0	27-06-03-08	ECLASS 13.0	27-06-03-08

Shoda produktu s prostředím

REACH SVHC	Lead 7439-92-1
SCIP	1c533b66-fcff-4da5-b89f-fd55fbf5cb55

Osvědčení

Schválení



ROHS	Shoda
UL File Number Search	Web UL
Č. osvědčení (cULus)	E307231

Soubory ke stažení

Technické údaje	CAD data – STEP
Oznámení o změně produktu	20221115 Technical change to CANopenDeviceNet cord sets and cables 20221115 Technische Änderung zu CANopenDeviceNet Leitungen
Katalogy	Catalogues in PDF-format
Brožury	FL FIELDWIRING EN

SAIL-M12WM12G-CD-5.0A

Weidmüller Interface GmbH & Co. KG
Klingenbergstraße 26
D-32758 Detmold
Germany

www.weidmueller.com

Nákresy

Rozměrový výkres

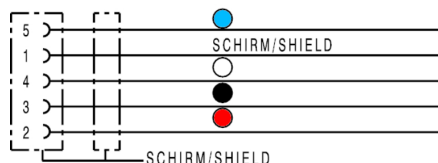


Male, angled

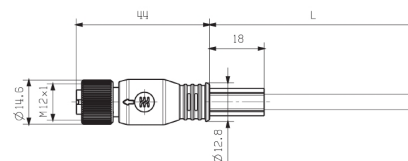
Schéma pólů



Schéma připojení



Rozměrový výkres



Straight socket

Schéma pólů



Ideální nástroj: Screwty® s momentovou funkcí



Light, securely screwed-in round plug-in connectors. Screwty set DM / VPE: 1 / Order No.: 1920000000 Adapters: M12, M12 F, M8, M8 F