

## WPE 10/ZR

**Weidmüller Interface GmbH & Co. KG**

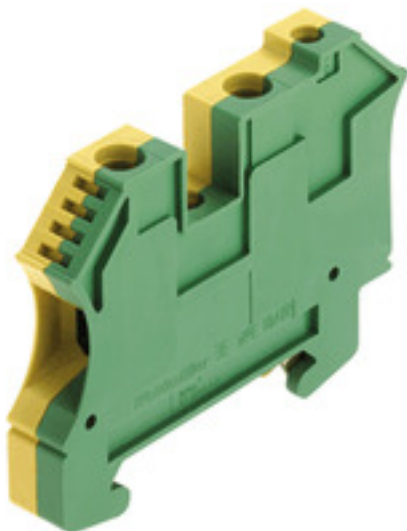
Klingenbergstraße 26

D-32758 Detmold

Germany

[www.weidmueller.com](http://www.weidmueller.com)

### Obrázek výrobku



Ochranná průchozí svorkovnice slouží k zajištění bezpečnosti a používá se v mnoha aplikacích. Pro nastavení elektrického a mechanického připojení mezi měděnými vodiči a montážní podpěrou se používají PE svorky. Mají jeden nebo více kontaktních bodů pro připojení a/nebo rozvětvení ochranných uzemňovacích vodičů.

### Všeobecné objednací údaje

Verze	PE svorka, Šroubové připojení, 10 mm², 1000 V, Počet připojení: 2, Počet úrovní: 1, zelená / žlutá
Objednací číslo	<a href="#">1042500000</a>
Typ	WPE 10/ZR
GTIN (EAN)	4032248285679
Množství	50 ks

## WPE 10/ZR

Weidmüller Interface GmbH &amp; Co. KG

Klingenbergstraße 26

D-32758 Detmold

Germany

www.weidmueller.com

## Technické údaje

## Rozměry a hmotnosti

Hloubka	49 mm	Hloubka (v palcích)	1,929 inch
Hloubka včetně DIN lišty	49,5 mm	Výška	66 mm
Výška (v palcích)	2,598 inch	Šířka	9,9 mm
Šířka (v palcích)	0,39 inch	Čistá hmotnost	32,32 g

## Teploty

Skladovací teplota	-25 °C...55 °C	Trvalá provozní teplota, min.	-50 °C
Trvalá provozní teplota, max.	120 °C		

## Specifikace systému

Verze	Šroubové připojení, Další připojení, S připojením uzemnění, zavřené	Nutná koncová deska	Ne
Počet potenciálů	1	Počet úrovní	1
Počet svěrných bodů na úroveň	3	Počet pólů na řadu	1
Úrovně propojené interně	Ne	PE připojení	Ano
Lišta	TS 35	N-funkce	Ne
PE funkce	Ano	Funkce PEN	Ne

## Údaje materiálu

Materiál	Wemid	Barevný	zelená / žlutá
Klasifikace hořlavosti UL 94	V-0		

## 2 upnutelné vodiče (H05V/H07V) se stejným průřezem (jmenovité připojení)

Průřez připojeného vodiče, pevný, dva vodiče k upevnění svorkou, max.	6 mm <sup>2</sup>	Průřez připojeného vodiče, pevný, dva vodiče k upevnění svorkou, min.	0,5 mm <sup>2</sup>
---	-------------------	---	---------------------

## CSA data hodnocení

Průřez vodiče max. (CSA)	6 AWG	Průřez vodiče min. (CSA)	14 AWG
Č. osvědčení (CSA)	200039-1057876		

## Další technická data

Návod k instalaci	Přišroubováno	Otevřené strany	zařeno
Počet podobných svorek	1	Typ montáže	Přišroubováno
Verze testovaná ve výbušném prostředí	Ne	Vzájemné blokování	k upevnění šroubem

## Data hodnocení

Jmenovitý průřez	10 mm <sup>2</sup>	Jmenovité napětí k sousední svorce	1 000 V
Jmenovité DC napětí	1 000 V	Standardy	IEC 60947-7-2
Vnitřní odpor podle IEC 60947-7-x	0,56 mΩ	Jmenovité napětí k sousední svorce při impulzu	8 kV
Ztráta výkonu v souladu s normou IEC 60947-7-x	1,82 W	Závažnost znečištění	3

## Rozměry

TS 35 offset	32 mm
--------------	-------

## WPE 10/ZR

**Weidmüller Interface GmbH & Co. KG**  
Klingenbergstraße 26  
D-32758 Detmold  
Germany

www.weidmueller.com

## Technické údaje

### UL data hodnocení

Průřez vodiče propojení v terénu max. (UR)	6 AWG	Průřez vodiče propojení v terénu min. (UR)	16 AWG
Průřez vodiče propojení z výroby max. (UR)	6 AWG	Průřez vodiče propojení z výroby min. (UR)	16 AWG
Č. osvědčení (UR)	E60693		

### Uzemnění - jmenovité údaje

Jmenovitý krátkodobý proud	1200 A (10 mm <sup>2</sup> )	Středový šroub na zemnicích svorkách	M 3
Rozsah utahovacího momentu upevňovacího šroubu	0,5 - 1,0 Nm	Funkce PEN	Ne

### Vodiče k upevnění (další připojení)

Délka odizolování, další připojení	10 mm	Jmenovitý průřez, další připojení	4 mm <sup>2</sup>
Počet připojení, další připojení	1	Průřez připojeného vodiče, AWG, další připojení, max.	AWG 10
Průřez připojeného vodiče, AWG, další připojení, min.	AWG 26	Průřez připojeného vodiče, pevné jádro, další připojení, max.	6 mm <sup>2</sup>
Průřez připojeného vodiče, pevné jádro, další připojení, min.	0,5 mm <sup>2</sup>	Průřez připojeného vodiče, pružný, další připojení, max.	4 mm <sup>2</sup>
Průřez připojeného vodiče, více jader, další připojení, max.	4 mm <sup>2</sup>	Průřez připojeného vodiče, více jader, další připojení, min.	1,5 mm <sup>2</sup>
Průřez vodiče, pružný plus plastová manžeta DIN 46228/1, další připojení, max.	16 mm <sup>2</sup>	Průřez vodiče, pružný plus plastová manžeta DIN 46228/1, další připojení, min.	1,5 mm <sup>2</sup>
Průřez vodiče, pružný, další připojení, min.	0,5 mm <sup>2</sup>	Rozsah sevření, další připojení, max.	6 mm <sup>2</sup>
Rozsah sevření, další připojení, min.	0,33 mm <sup>2</sup>	Směr připojení	na straně
Typ připojení, další připojení	Šroubové připojení	Utahovací moment, další připojení, max.	1 Nm
Utahovací moment, další připojení, min.	0,5 Nm	Velikost spínače, další připojení	0,6 x 3,5 mm
Šroub svorky, další připojení	M 3		

### Vodiče k upevnění svorkou (jmenovité připojení)

Délka odizolování	12 mm	Měřidlo podle IEC 60947-1	B6, A4
Počet připojení	2	Průřez propojení AWG, max.	AWG 6
Průřez propojení AWG, min.	AWG 14	Průřez připojení vodiče, jemně splétaný s koncovkami DIN 46228/1, max.	16 mm <sup>2</sup>
Průřez připojení vodiče, jemně splétaný s koncovkami DIN 46228/1, min.	1,5 mm <sup>2</sup>	Průřez připojení vodiče, jemně splétaný s koncovkami DIN 46228/4, max.	16 mm <sup>2</sup>
Průřez připojení vodiče, jemně splétaný s koncovkami DIN 46228/4, min.	1,5 mm <sup>2</sup>	Průřez připojení vodiče, pevné jádro, max.	16 mm <sup>2</sup>
Průřez připojení vodiče, pevné jádro, min.	1,5 mm <sup>2</sup>	Průřez připojení vodičů, jemně stáčené, max.	16 mm <sup>2</sup>
Průřez připojení vodičů, jemně stáčené, min.	1,5 mm <sup>2</sup>	Průřez připojení vodičů, splétané, max.	16 mm <sup>2</sup>
Průřez připojení vodičů, splétané, min.	1,5 mm <sup>2</sup>	Směr připojení	na straně
Svěrný šroub	M 4	Typ připojení	Šroubové připojení
Upínací rozsah, max.	16 mm <sup>2</sup>	Upínací rozsah, min.	1,31 mm <sup>2</sup>
Utahovací moment, max.	1,9 Nm	Utahovací moment, min.	1,2 Nm
Velikost nože	0,6 x 3,5 mm	Úroveň krouticího momentu s elektrickým šroubovákem DMS	4

## WPE 10/ZR

Weidmüller Interface GmbH &amp; Co. KG

Klingenbergstraße 26

D-32758 Detmold

Germany

www.weidmueller.com

## Technické údaje

## Všeobecně

Lišta	TS 35	Návod k instalaci	Příšroubováno
Průřez propojení AWG, max.	AWG 6	Průřez propojení AWG, min.	AWG 14
Standardy	IEC 60947-7-2		

## Klasifikace

ETIM 6.0	EC000901	ETIM 7.0	EC000901
ETIM 8.0	EC000901	ETIM 9.0	EC000901
ECLASS 9.0	27-14-11-41	ECLASS 9.1	27-14-11-41
ECLASS 10.0	27-14-11-41	ECLASS 11.0	27-14-11-41
ECLASS 12.0	27-14-11-41	ECLASS 13.0	27-25-01-03

## Osvědčení

Schválení



ROHS	Shoda
UL File Number Search	Web UL
Č. osvědčení (UR)	E60693

## Soubory ke stažení

Osvědčení/Certifikát/Prohlášení o shodě [CE Declaration of Conformity](#)  
[UKCA declaration of conformity](#)  
[Confirmation of Standards EN 45545-2\\_2020-10](#)

Technické údaje	<a href="#">CAD data – STEP</a>
Technické údaje	<a href="#">Zuken E3.S</a>
Uživatelská dokumentace	<a href="#">StorageConditionsTerminalBlocks</a>
Katalogy	<a href="#">Catalogues in PDF-format</a>
Brožury	

### WPE 10/ZR

**Weidmüller Interface GmbH & Co. KG**

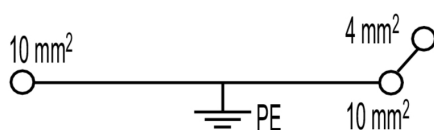
Klingenbergstraße 26

D-32758 Detmold

Germany

[www.weidmueller.com](http://www.weidmueller.com)

## Nákresy



## WPE 10/ZR

**Weidmüller Interface GmbH & Co. KG**  
Klingenbergstraße 26  
D-32758 Detmold  
Germany

www.weidmueller.com

## Příslušenství

### Prázdné



Štítek Dekafix (DEK) je univerzální štítek pro všechny vodiče a zásuvné konektory i elektronické sub-sestavy. Tento systém je ideální pro krátké číselné sekvence a zahrnuje širokou řadu předtištěných značek.

Pásky pro rychlou instalaci v jediném pracovním kroku. Potisk je dobře čitelný, má perfektní kontrast a je k dispozici v různých šířkách.

- Široká řada potištěných značek pro okamžité použití
- Pásky pro rychlou instalaci
- Značky na konektory vhodné pro všechny kabelové konektory
- K dispozici jako čisté MultiCard, nebo se standardním potiskem

**Pro vlastní potisk:** Prosíme zašlete nám soubor pro náš software na značení M-Print PRO nebo M-Print PRO Online (bez instalace) s vašimi požadavky na značení.

### Všeobecné objednací údaje

Typ	DEK 5/5 MC NE WS	Verze
Objednací číslo	<a href="#">609801044</a>	Dekafix, Označení svorek, 5 x 5 mm, Rozteč v mm (P): 5.00
GTIN (EAN)	4008190397111	Weidmueller, Bílá
Množství	1 000 ks	

## WPE 10/ZR

**Weidmüller Interface GmbH & Co. KG**  
Klingenbergstraße 26  
D-32758 Detmold  
Germany

www.weidmueller.com

## Příslušenství

### WS 12/6.5



#### WS/ DEK

MultiMark značky používají inovativní kompozitní materiál sestávající ze dvou komponent. Tuhý okraj podkladu značky se bezpečně připevňuje ke konektoru. Díky elastické povrchové úpravě se značka snadno připevňuje. Tento speciálně ražený materiál lze natáhnout, čímž lze pokrýt různé rozestupy, které se obzvláště u dlouhých svorkovnic nasčítají. Další výhoda: na materiál povrchu se skvěle tiskne a tím zaručuje trvanlivé značení odolné proti opotřebení. Rozlišení tisku 300 dpi také umožňuje velmi snadno čitelný potisk.

#### Vaše výhody s MultiMark

- Kompatibilní s modulárními svorkovnicemi společnosti Weidmüller
- Pevně držící a odolný tisk
- Kontinuální pásy šetří s časem při instalaci
- Snadná instalace díky inovativnímu kompozitnímu materiálu
- Velké pole pro štítek pro optimální čitelnost
- Vysoká flexibilita díky nezávislosti na výrobci

#### Všeobecné objednací údaje

Typ	WS 12/6.5 MM WS	Verze
Objednací číslo	<a href="#">6619930000</a>	WS, Označení svorek, 12 x 6.5 mm, Weidmueller, Bílá
GTIN (EAN)	4050118626155	
Množství	600 ks	

### Prázdné



Značky WS jsou ideální volbou pro konektory řady W. Díky jejich systémové kompatibilitě lze WS štítky využít i s řadami I a Z. Velká plocha na značení umožňuje dlouhé řetězce znaků, ale také víceřádkový text. Štítky WS jsou ideální na značení pomocí dlouhých řetězců znaků. Díky osvědčenému formátu MultiCard je možný tisk pomocí tiskárny PrintJet CONNECT nebo plotteru.

- Lze nasazovat v pásech nebo jednotlivě
- Štítky v ověřeném formátu MultiCard

**Pro vlastní potisk:** Prosíme zašlete nám soubor pro náš software na značení M-Print PRO nebo M-Print PRO Online (bez instalace) s vašimi požadavky na značení.

#### Všeobecné objednací údaje

Typ	WS 12/6.5 MC NE WS	Verze
Objednací číslo	<a href="#">6609920000</a>	WS, Označení svorek, 12 x 6.5 mm, Rozteč v mm (P): 6.50
GTIN (EAN)	4008190203511	Weidmueller, Allen-Bradley, Bílá
Množství	540 ks	

## WPE 10/ZR

**Weidmüller Interface GmbH & Co. KG**  
Klingenbergstraße 26  
D-32758 Detmold  
Germany

[www.weidmueller.com](http://www.weidmueller.com)

## Příslušenství

### Řada W

**W**  
Series

Nabídka produktů Weidmüller zahrnuje koncové držáky, které zaručují trvalou a spolehlivou montáž na přípojnicích a které brání sklouznutí. K dispozici jsou verze se šrouby i bez šroubů. Koncový držák nabízí více možností označení, také místo pro skupinové značky a rovněž držák zkušební zástrčky.

### Všeobecné objednací údaje

Typ	WEW 35/2	Verze
Objednací číslo	<a href="#">606120000</a>	Bočnice, Wemid, Tmavě béžová, Lišta: TS 35, Přišroubováno
GTIN (EAN)	4008190030230	
Množství	50 ks	

### 2.5-10 mm<sup>2</sup>

**2.5-10**  
mm<sup>2</sup>

Bočnice se připevňují na otevřenou stranu poslední modulární svorkovnice před zakončením. Použití bočnice zajišťuje funkci modulární svorkovnice a dané jmenovité napětí. Zaručuje ochranu proti kontaktu s živými částmi a dělá poslední svorkovnici bezpečnou na dotyk.

### Všeobecné objednací údaje

Typ	WAP 2.5-10/0.5MM	Verze
Objednací číslo	<a href="#">696638000</a>	Koncová deska (svorky), 54.5 mm x 0.35 mm, Tmavě béžová
GTIN (EAN)	4032248688616	
Množství	50 ks	



## WPE 10/ZR

Weidmüller Interface GmbH &amp; Co. KG

Klingenbergstraße 26

D-32758 Detmold

Germany

www.weidmueller.com

## Příslušenství

## Řada W



Dělicí desky se používá pro optické oddělení obvodů nebo pro elektrickou izolaci od sousedních propojek. Na rozdíl od bočnice může být obrys větší než sousední svorkovnice. Neměl by však být menší, protože jinak již nelze udržet požadovaný odstup a povrchovou vzdálenost v rámci aplikace.

## Všeobecné objednací údaje

Typ	WTW EN	Verze
Objednací číslo	<a href="#">6058800000</a>	Předělová deska (svorka), Mezilehlá deska, 86 mm x 62 mm, Tmavě
GTIN (EAN)	4008190140175	běžová
Množství	20 ks	

## Držák štítku značení



Držák značky nabízí možnost dodatečné montáže standardních značek s roztečí 5 nebo 5,1 mm. Úhlové držáky lze volitelně zacvaknout a lze je namontovat do všech standardních označovacích kanálů modulárních svorkovnic Klippon® Connect. Typy montážních značek naleznete v příslušném příslušenství držáku označení.

## Všeobecné objednací údaje

Typ	BZT 1 WS 10/5	Verze
Objednací číslo	<a href="#">6805490000</a>	Příslušenství, Držák štítku značení
GTIN (EAN)	4032248270231	
Množství	100 ks	
Typ	BZT 1 ZA WS 10/5	Verze
Objednací číslo	<a href="#">6805520000</a>	Příslušenství, Držák štítku značení
GTIN (EAN)	4032248270248	
Množství	100 ks	

**WPE 10/ZR****Weidmüller Interface GmbH & Co. KG**

Klingenbergstraße 26

D-32758 Detmold

Germany

[www.weidmueller.com](http://www.weidmueller.com)**Příslušenství****Plochý šroubovák**

Plochý šroubovák s kulatou hlavicí SD DIN 5265, ISO 2380/2, výstup podle DIN 5264, ISO 2380/1. hrot ChromTop, rukojeť SoftFinish

**Všeobecné objednací údaje**

Typ	SDS 0.6X3.5X100	Verze
Objednací číslo	<a href="#">6008330000</a>	Šroubovák, Šroubovák
GTIN (EAN)	4032248056286	
Množství	1 ks	