

## WDUL 4/10

**Weidmüller Interface GmbH & Co. KG**

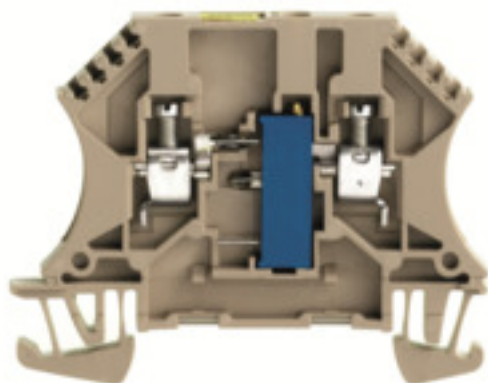
Klingenbergstraße 26

D-32758 Detmold

Germany

[www.weidmueller.com](http://www.weidmueller.com)

### Obrázek výrobku



Proč do průchozí svorky nezačlenit jednoduché elektrické funkce? Má stejné tenké provedení jako naše průchozí svorky – s dalšími funkcemi, jako jsou propojka, které lze použít. Často potřebujete jen malou součástku k tomu, abyste do své automatizační technologie integrovali externí zařízení. Díky našim modulárním svorkám s elektronickými součástkami to jde rychle, snadno a dokonale.

### Všeobecné objednací údaje

Verze	Komponentová svorkovnice, Šroubové připojení, 4 mm², 250 V, 120 mA, Rezistor 10 Ω, TS 35, Tmavě béžová
Objednací číslo	<a href="#">1027000000</a>
Typ	WDUL 4/10
GTIN (EAN)	4008190081263
Množství	10 ks

## Technické údaje

## Rozměry a hmotnosti

Hloubka	46,5 mm	Hloubka (v palcích)	1,831 inch
Hloubka včetně DIN lišty	47 mm	Výška	60 mm
Výška (v palcích)	2,362 inch	Šířka	6,5 mm
Šířka (v palcích)	0,256 inch	Čistá hmotnost	12,8 g

## Teploty

Skladovací teplota	-25 °C...55 °C	Trvalá provozní teplota, min.	-50 °C
Trvalá provozní teplota, max.	120 °C		

## Specifikace systému

Verze	Šroubové připojení, Kompenzační svorky, S odporem, Jeden konec bez konektoru	Nutná koncová deska	Ano
Počet potenciálů	1	Počet úrovní	1
Počet svěrných bodů na úroveň	2	Počet pólů na řadu	1
Úrovně propojené interně	Ne	PE připojení	Ne
Lišta	TS 35	N-funkce	Ne
PE funkce	Ne	Funkce PEN	Ne

## Údaje materiálu

Materiál	Wemid	Barevný	Tmavě béžová
Klasifikace hořlavosti UL 94	V-0		

## 2 upnutelné vodiče (H05V/H07V) se stejným průřezem (jmenovité připojení)

Průřez připojení vodiče, jemně stáčený, dva přisvorkované vodiče, min.	0,5 mm <sup>2</sup>	Průřez vodiče, jemně stáčený, dva přisvorkované vodiče, max.	1,5 mm <sup>2</sup>
Průřez vodičového připojení, jemně slané a s koncovkami DIN 46228/1, 2 upnutelné vodiče, max.	1,5 mm <sup>2</sup>	Průřez vodičového připojení, jemně slané a s koncovkami DIN 46228/1, 2 upnutelné vodiče, min.	0,5 mm <sup>2</sup>

## Další technická data

Otevřené strany	pravá	Počet podobných svorek	1
Typ montáže	Příchytka	Verze testovaná ve výbušném prostředí	Ne

## Data hodnocení

Jmenovitý průřez	4 mm <sup>2</sup>	Jmenovité napětí	250 V
Jmenovitý proud	120 mA	Proud při maximu vodičů	6 A
Standardy	IEC 60947-7-1	Vnitřní odpor podle IEC 60947-7-x	1 mΩ
Ztráta výkonu v souladu s normou IEC 60947-7-x	1,02 W	Kategorie rázového napětí	III
Závažnost znečištění	3		

## Komponent

Komponentní potenciometr	Typový potenciometr	Doladovací potenciometr, lineární
	Odpor	10 Ω
	Tolerance (%)	10 %

## WDUL 4/10

Weidmüller Interface GmbH & Co. KG  
Klingenbergstraße 26  
D-32758 Detmold  
Germany

www.weidmueller.com

## Technické údaje

## Rozměry

TS 35 offset 32 mm

## Vodiče k upevnění svorkou (jmenovité připojení)

Délka odizolování	9 mm	Měřidlo podle IEC 60947-1	A4
Počet připojení	2	Průřez propojení AWG, max.	AWG 12
Průřez propojení AWG, min.	AWG 22	Průřez připojení vodiče, jemně splétaný s koncovkami DIN 46228/1, max.	2,5 mm <sup>2</sup>
Průřez připojení vodiče, jemně splétaný s koncovkami DIN 46228/1, min.	0,5 mm <sup>2</sup>	Průřez připojení vodiče, jemně splétaný s koncovkami DIN 46228/4, max.	2,5 mm <sup>2</sup>
Průřez připojení vodiče, jemně splétaný s koncovkami DIN 46228/4, min.	0,5 mm <sup>2</sup>	Průřez připojení vodiče, pevné jádro, max.	6 mm <sup>2</sup>
Průřez připojení vodiče, pevné jádro, min.	0,5 mm <sup>2</sup>	Průřez připojení vodičů, jemně splétaný, max.	4 mm <sup>2</sup>
Průřez připojení vodičů, jemně splétaný, min.	0,5 mm <sup>2</sup>	Průřez připojení vodičů, jemně stáčený, max.	4 mm <sup>2</sup>
Průřez připojení vodičů, jemně stáčený, min.	0,5 mm <sup>2</sup>	Průřez připojení vodičů, splétaný, max.	6 mm <sup>2</sup>
Průřez připojení vodičů, splétaný, min.	1,5 mm <sup>2</sup>	Směr připojení	na straně
Svěrný šroub	M 3	Typ připojení	Šroubové připojení
Typ připojení 2	Šroubové připojení	Upínací rozsah, max.	6 mm <sup>2</sup>
Upínací rozsah, min.	0,13 mm <sup>2</sup>	Utahovací moment, max.	0,8 Nm
Utahovací moment, min.	0,6 Nm	Velikost nože	0,6 x 3,5 mm

## Všeobecně

Lišta	TS 35	Průřez propojení AWG, max.	AWG 12
Průřez propojení AWG, min.	AWG 22	Standardy	IEC 60947-7-1

## Klasifikace

ETIM 6.0	EC000903	ETIM 7.0	EC000903
ETIM 8.0	EC000903	ETIM 9.0	EC000903
ECLASS 9.0	27-14-11-27	ECLASS 9.1	27-14-11-47
ECLASS 10.0	27-14-11-27	ECLASS 11.0	27-14-11-27
ECLASS 12.0	27-14-11-27	ECLASS 13.0	27-25-01-14

## Shoda produktu s prostředím

REACH SVHC	Lead 7439-92-1
SCIP	c6099607-b1cd-4fc8-8f5b-8c2defa73093

## Důležitá poznámka

Informace o produktu Musí být dodržena povolená trvalá provozní teplota

## Osvědčení

Schválení



ROHS Shoda

Datum vytvoření 4. července 2024 19:59:22 CEST

Stav katalogu 29.06.2024 / Vyhrazujeme si právo na technické změny.

## Technické údaje

### Soubory ke stažení

Osvědčení/Certifikát/Prohlášení o shodě [CE Declaration of Conformity](#)  
[UKCA declaration of conformity](#)  
[Confirmation of Standards EN 45545-2\\_2020-10](#)

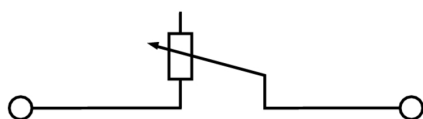
Technické údaje	<a href="#">CAD data – STEP</a>
Uživatelská dokumentace	<a href="#">StorageConditionsTerminalBlocks</a>
Katalogy	<a href="#">Catalogues in PDF-format</a>
Brožury	

**WDUL 4/10**

**Weidmüller Interface GmbH & Co. KG**  
Klingenbergstraße 26  
D-32758 Detmold  
Germany

[www.weidmueller.com](http://www.weidmueller.com)

## Nákresy



## WDUL 4/10

**Weidmüller Interface GmbH & Co. KG**  
Klingenbergstraße 26  
D-32758 Detmold  
Germany

[www.weidmueller.com](http://www.weidmueller.com)

## Příslušenství

### Řada SAK

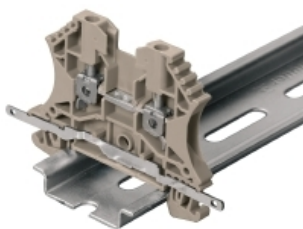
**SAK**  
Series

Nabídka produktů Weidmüller zahrnuje koncové držáky, které zaručují trvalou a spolehlivou montáž na přípojnicích a které brání sklouznutí. K dispozici jsou verze se šrouby i bez šroubů. Koncový držák nabízí více možností označení, také místo pro skupinové značky a rovněž držák zkušební zástrčky.

### Všeobecné objednací údaje

Typ	EW 35	Verze
Objednací číslo	<a href="#">6383560000</a>	Bočnice, Wemid, Běžová, Lišta: TS 35, Přišroubováno
GTIN (EAN)	4008190181314	
Množství	50 ks	

### Připojení stínění



Pomocí LS 2.8 WDU2.5-10 lze velmi snadno přestavět mnohé průchozí modulární svorkovnice řady W. Vložení LS 2.8 WDU2.5-10 umožňuje provléknout stínicí opletení kabelu přímo na svorkovnici pájením nebo pomocí vhodného plochého kabelového oka.

### Všeobecné objednací údaje

Typ	LS 2.8 WDU2.5-10	Verze
Objednací číslo	<a href="#">6056400000</a>	W řada, Sběrnice stínění
GTIN (EAN)	4008190036454	
Množství	100 ks	

## WDUL 4/10

Weidmüller Interface GmbH &amp; Co. KG

Klingenbergstraße 26

D-32758 Detmold

Germany

www.weidmueller.com

## Příslušenství

2.5-10 mm<sup>2</sup>2.5-10  
mm<sup>2</sup>

Bočnice se připevňují na otevřenou stranu poslední modulární svorkovnice před zakončením. Použití bočnice zajišťuje funkci modulární svorkovnice a dané jmenovité napětí. Zaručuje ochranu proti kontaktu s živými částmi a dělá poslední svorkovnici bezpečnou na dotyk.

## Všeobecné objednávací údaje

Typ	WAP 2.5-10	Verze
Objednávací číslo	<a href="#">6050000000</a>	Koncová deska (svorky), 56 mm x 1.5 mm, Tmavě béžová
GTIN (EAN)	4008190103149	
Množství	50 ks	
Typ	WAP 16+35 WTW 2.5-10	Verze
Objednávací číslo	<a href="#">6050100000</a>	Koncová a dělicí deska pro svorky, Bočnice, 56 mm x 1.5 mm, Tmavě béžová
GTIN (EAN)	4008190079901	
Množství	20 ks	
Typ	WAP 2.5-10 WS	Verze
Objednávací číslo	<a href="#">6050090000</a>	Koncová deska (svorky), 56 mm x 1.5 mm, Bílá
GTIN (EAN)	4008190406790	
Množství	50 ks	
Typ	WAP 2.5-10 VI	Verze
Objednávací číslo	<a href="#">6072210000</a>	Koncová deska (svorky), 56 mm x 1.5 mm, Fialová
GTIN (EAN)	4008190455460	
Množství	50 ks	
Typ	WAP 2.5-10 RT	Verze
Objednávací číslo	<a href="#">6050040000</a>	Koncová deska (svorky), 56 mm x 1.5 mm, Červená
GTIN (EAN)	4008190406783	
Množství	50 ks	
Typ	WAP 2.5-10 GE	Verze
Objednávací číslo	<a href="#">6050020000</a>	Koncová deska (svorky), 56 mm x 1.5 mm, Žlutá
GTIN (EAN)	4008190406776	
Množství	50 ks	
Typ	WAP 2.5-10 OR	Verze
Objednávací číslo	<a href="#">6050060000</a>	Koncová deska (svorky), 56 mm x 1.5 mm, Oranžová
GTIN (EAN)	4008190406769	
Množství	50 ks	
Typ	WAP 2.5-10 GR	Verze
Objednávací číslo	<a href="#">6050050000</a>	Koncová deska (svorky), 56 mm x 1.5 mm, Šedá
GTIN (EAN)	4008190455484	
Množství	50 ks	
Typ	WAP 2.5-10 BL	Verze
Objednávací číslo	<a href="#">6050080000</a>	Koncová deska (svorky), 56 mm x 1.5 mm, Modrá
GTIN (EAN)	4008190136611	
Množství	50 ks	
Typ	WAP 2.5-10 GN	Verze
Objednávací číslo	<a href="#">6072200000</a>	Koncová deska (svorky), 56 mm x 1.5 mm, Zelená
GTIN (EAN)	4008190455491	
Množství	50 ks	

Datum vytvoření 4. července 2024 19:59:23 CEST

Stav katalogu 29.06.2024 / Vyhrazujeme si právo na technické změny.

## WDUL 4/10

Weidmüller Interface GmbH &amp; Co. KG

Klingenbergstraße 26

D-32758 Detmold

Germany

www.weidmueller.com

## Příslušenství

Typ	WAP 2.5-10 SW	Verze
Objednávací číslo	<a href="#">6050010000</a>	Koncová deska (svorky), 56 mm x 1.5 mm, černá
GTIN (EAN)	4008190406806	
Množství	50 ks	
Typ	WAP 2.5-10 BR	Verze
Objednávací číslo	<a href="#">6050070000</a>	Koncová deska (svorky), 56 mm x 1.5 mm, Hnědá
GTIN (EAN)	4008190455507	
Množství	50 ks	

## Držák štítku značení



Držák značky nabízí možnost dodatečné montáže standardních značek s roztečí 5 nebo 5,1 mm. Úhlové držáky lze volitelně zacvaknout a lze je namontovat do všech standardních označovacích kanálů modulárních svorkovnic Klippon® Connect. Typy montážních značek naleznete v příslušném příslušenství držáku označení.

## Všeobecné objednávací údaje

Typ	BZT 1 WS 10/5	Verze
Objednávací číslo	<a href="#">6805490000</a>	Příslušenství, Držák štítku značení
GTIN (EAN)	4032248270231	
Množství	100 ks	
Typ	BZT 1 ZA WS 10/5	Verze
Objednávací číslo	<a href="#">6805520000</a>	Příslušenství, Držák štítku značení
GTIN (EAN)	4032248270248	
Množství	100 ks	