

SFC 3/21 MC NE GE

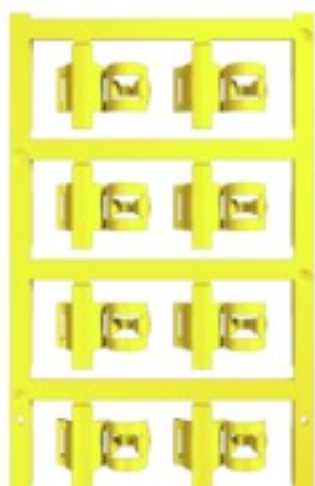
Weidmüller Interface GmbH & Co. KG

Klingenbergstraße 26

D-32758 Detmold

Germany

www.weidmueller.com



Podobné ilustraci



Přichytka SlimFix spojuje dvě výhody: unikátní mechanismus zavírání nabízí spolehlivost zavřené značky s jednoduše instalací otevřené značky. Mechanismus přichytky umožňuje rychlou a pohodlnou instalaci značky i po zapojení vodiče. Přichytky SlimFix jsou vhodné pro vodiče a kabely s vnějším průměrem do 5 mm. Velká plocha na značení - až 30 mm - umožňuje použití dlouhých znakových řetězců. Tento materiál neobsahuje halogeny a odpovídá třídě hořlavosti V2.

Výhody:

- Materiál neobsahuje halogeny
- Třída hořlavosti V2
- Rychlá instalace bez nářadí
- Štítky v ověřeném formátu MultiCard
- K dispozici ve výškách 12 mm, 21 mm a 30 mm

Pro vlastní potisk: Prosíme zašlete nám soubor pro náš software na značení M-Print PRO nebo M-Print PRO Online (bez instalace) s vašimi požadavky na značení.

Všeobecné objednací údaje

Verze	SlimFix Clip, Označení vodičů a kabelů, 3.5 - 7 mm, 21 x 12.5 mm, Žlutá
Objednací číslo	1025270000
Typ	SFC 3/21 MC NE GE
GTIN (EAN)	4032248746330
Množství	80 ks
kompatibilní tiskárna	2715590000 2438520000 2438510000

SFC 3/21 MC NE GE

Weidmüller Interface GmbH & Co. KG

Klingenbergstraße 26

D-32758 Detmold

Germany

www.weidmueller.com

Technické údaje

Rozměry a hmotnosti

Hloubka	11,3 mm	Hloubka (v palcích)	0,445 inch
Výška	21 mm	Výška (v palcích)	0,827 inch
Šířka	12,5 mm	Šířka (v palcích)	0,492 inch
Čistá hmotnost	1,375 g		

Teploty

Rozsah provozní teploty	-40...100 °C
-------------------------	--------------

Obecné údaje

Barevný	Žlutá
Barva materiálu podle kódu odporu	4
Doporučená odvětví	Stroje
Halogen	Ne
Klasifikace hořlavosti UL 94	V-2
Materiál	Polyamid 66
Počet značek na kombinaci	1 MultiCard = Označení vodičů a kabelů
Počet značek v balení	Forma napájení MultiCard
Rozsah provozní teploty	-40...100 °C
Rozsah provozní teploty, max.	100 °C
Rozsah provozní teploty, min.	-40 °C
Typ tisku	prázdný
Velikost pole na označení	21 x 5 mm
Šířka	12,5 mm

Označení vodičů a kabelů

Halogen	Ne	Průřez připojeného vodiče	4 - 10 mm ²
Průřez vodiče, max.	10 mm ²	Průřez vodiče, min.	4 mm ²
Vnější prům. vodiče	3,5 - 7 mm	Vnější prům. vodiče, max.	7 mm
Vnější prům. vodiče, min.	3,5 mm		

Klasifikace

ETIM 6.0	EC001530	ETIM 7.0	EC001530
ETIM 8.0	EC001530	ETIM 9.0	EC001530
ECLASS 9.0	27-40-04-01	ECLASS 9.1	27-40-04-01
ECLASS 10.0	27-40-04-01	ECLASS 11.0	27-28-11-02
ECLASS 12.0	27-28-11-02	ECLASS 13.0	27-28-11-02

Shoda produktu s prostředím

REACH SVHC	/
------------	---

Osvědčení

ROHS	Shoda
------	-------

SFC 3/21 MC NE GE

Weidmüller Interface GmbH & Co. KG

Klingenbergstraße 26

D-32758 Detmold

Germany

www.weidmueller.com

Technické údaje

Soubory ke stažení

Technické údaje	CAD data – STEP
Technické údaje	Zuken E3.S
Oznámení o změně produktu	MultiCard Material modification MultiCard Material Modifikation
Katalogy	Catalogues in PDF-format
Brožury	

SFC 3/21 MC NE GE

Weidmüller Interface GmbH & Co. KG

Klingenbergstraße 26

D-32758 Detmold

Germany

www.weidmueller.com

Nákresy

