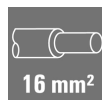
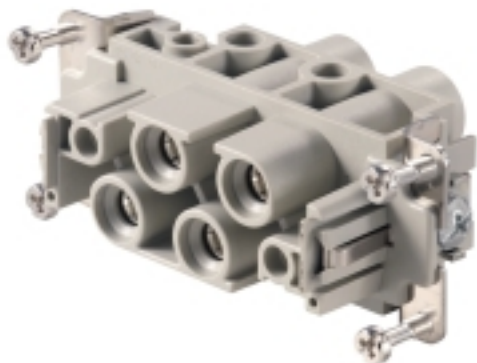


HDC S4/0 FS**Weidmüller Interface GmbH & Co. KG**

Klingenbergstraße 26

D-32758 Detmold

Germany

www.weidmueller.com

Řada konektorů MixMate může současně přenášet vysoké jmenovité proudy, napětí i signály.
Úroveň vodičového připojení je navržena pro šroubové připojení
Šroubové připojení.

Všeobecné objednací údaje

Verze	HDC vložka, Zásuvka, 830 V, 80 A, Počet pólů: 4, Šroubové připojení, Velikost: 6
Číslo objednávky	1023210000
Typ	HDC S4/0 FS
GTIN (EAN)	4032248739288
Množství	1 ks

HDC S4/0 FS

Weidmüller Interface GmbH & Co. KG

Klingenbergstraße 26

D-32758 Detmold

Germany

www.weidmueller.com

Technické údaje

Rozměry a hmotnosti

Hloubka	84,5 mm	Hloubka (v palcích)	3,327 inch
Výška	46,2 mm	Výška (v palcích)	1,819 inch
Šířka	34 mm	Šířka (v palcích)	1,339 inch
Čistá hmotnost	105 g		

Teploty

Mezní teplota	-40 °C ... 125 °C
---------------	-------------------

Rozměry

Celková délka základny	84,5 mm	Výška, samice	46,2 mm
Šířka	34 mm		

Všeobecné údaje

BG	6	Barevný	Béžová
Izolační materiál	PC vyztužené skelným vláknem (uvedeno v seznamu UL a certifikováno k provozu na železnici)	Izolační síla	
Jmenovité napětí (DIN EN 61984)	830 V	Jmenovité napětí: podle UL/CSA	10 ¹⁰ Ω
Jmenovité rázové napětí (DIN EN 61984)	8 kV	Jmenovitý proud (DIN EN 61984)	600 V AC/DC
Klasifikace hořlavosti UL 94	V-0		80 A
Max. utahovací moment hlavního kontaktu	3 Nm	Materiál	Slitina mědi
Neobsahuje halogeny	true	Min. utahovací moment hlavního kontaktu	1,5 Nm
Objemový odpor	≤1 mΩ	Nízká kouřivost podle DIN EN 45545-2	Ano
Počet silových kontaktů	4	Počet pólů	4
Průřez vodiče	16 mm ²	Provedení povrchu	Pasivované stříbro
Typ	Zásuvka	Skupina izolačního materiálu	Illa
Velikost	6	Typ připojení	Šroubové připojení
Závažnost znečištění	3	Zapojovací cykly, stříbrné	≥ 500
		Řada	MixMate

Připojení datové, uzemnění

Délka odizolování - ochranné zemnicí připojení	13 mm	Jmenovitý průřez	16 mm ²
Průřez vodiče, AWG (uzemnění), max.	AWG 6	Průřez vodiče, AWG (uzemnění), min.	AWG 20
Typ připojení PE	Šroubové připojení	Upevňovací šroub	M 5
Utahovací moment, max., zemnicí připojení	2,5 Nm	Utahovací moment, min., zemnicí připojení	2 Nm
Velikost čepele, plochá drážka (zemnicí připojení)	SD 1,2 x 6,5		

Silový kontakt

Délka odizolování, silový kontakt	15 mm	Jmenovité napětí (DIN EN 61984), silový kontakt	830 V
Jmenovité rázové napětí (DIN EN 61984), silový kontakt	8 kV	Jmenovitý proud (DIN EN 61984), silový kontakt	80 A
Počet pólů, silový kontakt	4	Typ připojení, silový kontakt	Šroubové připojení
Upínací rozsah, silový kontakt, max.	16 mm ²	Upínací rozsah, silový kontakt, min.	1,5 mm ²

HDC S4/0 FS

Weidmüller Interface GmbH & Co. KG

Klingenbergstraße 26

D-32758 Detmold

Germany

www.weidmueller.com

Technické údaje

Verze

BG	6	Délka odizolování, jmenovité připojení	15 mm
Materiál	Slitina mědi	Max. utahovací moment hlavního kontaktu	3 Nm
Min. utahovací moment hlavního kontaktu	1,5 Nm	Objemový odpor	≤1 mΩ
Provedení povrchu	Pasivované stříbro	Průřez propojení AWG, max.	AWG 6
Průřez propojení AWG, min.	AWG 16	Průřez připojení vodiče, jemně splétaný s koncovkami DIN 46228/4, max.	16 mm ²
Průřez připojení vodiče, jemně splétaný s koncovkami DIN 46228/4, min.	0,5 mm ²	Průřez připojení vodičů, jemně stáčené, max.	16 mm ²
Průřez připojení vodičů, jemně stáčené, min.	0,5 mm ²	Průřez vodiče, max.	16 mm ²
Průřez vodiče, min.	1,5 mm ²	Průřez vodiče, pevný, max.	16 mm ²
Průřez vodiče, pevný, min.	0,5 mm ²	Svěrný šroub	M 6
Typ připojení	Šroubové připojení	Velikost	6
Velikost čepele, plochá drážka (šroubové připojení)	1,0 x 5,5 mm		

Klasifikace

ETIM 6.0	EC000438	ETIM 7.0	EC000438
ETIM 8.0	EC000438	ETIM 9.0	EC000438
ECLASS 9.0	27-44-02-05	ECLASS 9.1	27-44-02-05
ECLASS 10.0	27-44-02-05	ECLASS 11.0	27-44-02-05
ECLASS 12.0	27-44-02-05	ECLASS 13.0	27-44-02-05
ECLASS 14.0	27-44-02-05		

Látka	Aceton
Chemická odolnost	Odolné
Látka	Amoniak, vodný
Chemická odolnost	Podmíněně odolné
Látka	Benzín
Chemická odolnost	Odolné
Látka	Benzen
Chemická odolnost	Odolné
Látka	Dieselový olej
Chemická odolnost	Podmíněně odolné
Látka	Kyselina octová, koncentrovaná
Chemická odolnost	Odolné
Látka	Hydroxid draselný
Chemická odolnost	Podmíněně odolné
Látka	Metanol
Chemická odolnost	Podmíněně odolné
Látka	Motorový olej
Chemická odolnost	Podmíněně odolné
Látka	Louh, rozředěný
Chemická odolnost	Odolné

Datum vytvoření 29. srpna 2024 11:29:42 CEST

Stav katalogu 17.08.2024 / Vyhrazujeme si právo na technické změny.

HDC S4/0 FS

Weidmüller Interface GmbH & Co. KG

Klingenbergstraße 26

D-32758 Detmold

Germany

www.weidmueller.com

Technické údaje

Látka	Hydrochlorofluorouhlíky
Chemická odolnost	Podmíněně odolné
Látka	Venkovní použití
Chemická odolnost	Podmíněně odolné

Shoda produktu s prostředím

REACH SVHC	Lead 7439-92-1 Potassium perfluorobutane sulfonate 29420-49-3
SCIP	b67daa31-7dca-434d-8290-da7fb52f83a2
Chemická odolnost	de.myview.objectmodel.impl.BlockImpl@618258d9 de.myview.objectmodel.impl.BlockImpl@254a2b0f de.myview.objectmodel.impl.BlockImpl@565601e de.myview.objectmodel.impl.BlockImpl@7616cb7b de.myview.objectmodel.impl.BlockImpl@52101f0 de.myview.objectmodel.impl.BlockImpl@71475008 de.myview.objectmodel.impl.BlockImpl@5f8cbbae de.myview.objectmodel.impl.BlockImpl@1f81ee37 de.myview.objectmodel.impl.BlockImpl@122242b6 de.myview.objectmodel.impl.BlockImpl@592e87ea de.myview.objectmodel.impl.BlockImpl@634516aa de.myview.objectmodel.impl.BlockImpl@73a5bca3
Stav souladu se směrnicí RoHS	V souladu s výjimkou
Výjimka ze směrnice RoHS (je-li použitelná/známo)	6c

Osvědčení

Schválení



ROHS	Shoda
UL File Number Search	Web UL
Č. osvědčení (cURus)	E92202

Soubory ke stažení

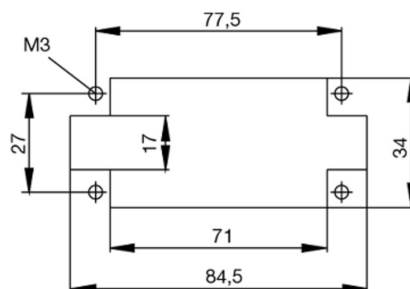
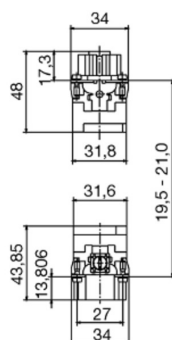
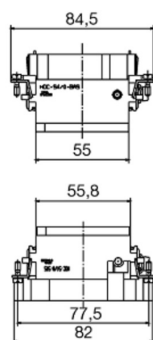
Osvědčení/Certifikát/Prohlášení o shodě	Manufacturer's declaration
Technické údaje	CAD data – STEP
Katalogy	Catalogues in PDF-format
Brožury	FL FIELDWIRING EN FL FIELDWIRING EN

HDC S4/0 FS**Weidmüller Interface GmbH & Co. KG**

Klingenbergstraße 26

D-32758 Detmold

Germany

www.weidmueller.com**Nákresy**

HDC S4/0 FS

Weidmüller Interface GmbH & Co. KG

Klingenbergstraße 26

D-32758 Detmold

Germany

www.weidmueller.com

Příslušenství

Plochý šroubovák



VDE izolovaný plochý šroubovák, SDI DIN 7437, ISO 2380/2, výstup podle DIN 5264, ISO 2380/1. Rukojeť SoftFinish

Všeobecné objednací údaje

Typ	SDIS 0.8X4.0X100	Verze
Číslo objednávky	4008400000	Šroubovák, Šroubovák
GTIN (EAN)	4032248056361	
Množství	1 ks	
Typ	SDIS 0.6X3.5X100	Verze
Číslo objednávky	4008390000	Šroubovák, Šroubovák
GTIN (EAN)	4032248056354	
Množství	1 ks	

Plochý šroubovák



Plochý šroubovák s kulatou hlaví SD DIN 5265, ISO 2380/2, výstup podle DIN 5264, ISO 2380/1. hrot ChromTop, rukojeť SoftFinish

Všeobecné objednací údaje

Typ	SDS 0.8X4.0X100	Verze
Číslo objednávky	4008340000	Šroubovák, Šroubovák
GTIN (EAN)	4032248056293	
Množství	1 ks	
Typ	SDS 0.6X3.5X100	Verze
Číslo objednávky	4008330000	Šroubovák, Šroubovák
GTIN (EAN)	4032248056286	
Množství	1 ks	

Tightening torques and screwing tools

Screw size	Connector type	Dia. tightening torque in Nm	Recommended blade inserts and AF size for hexagon socket
M 2.5	Signal contacts		
	S 6/6	0.5 - 0.55	SD 0.6 x 3.5 mm or PZ0
	S 6/12	0.5 - 0.55	SD 0.6 x 3.5 mm or PZ0
M 2.9 x 0.5	Fastening screws		
	HQ 4/2	0.8 (plastic) / 1.1 (metal)	SD 0.6 x 3.5 mm or PH0
	HQ 8	0.8 (plastic) / 1.1 (metal)	SD 0.6 x 3.5 mm or PH0
	HQ 17	0.8 (plastic) / 1.1 (metal)	SD 0.6 x 3.5 mm or PH0
M 3	Contact screws		
	HA 3	0.5 - 0.55	SD 0.5 x 3.0 mm
	HA 4	0.5 - 0.55	SD 0.5 x 3.0 mm
	HA 10 bis HA 48	0.5 - 0.55	SD 0.6 x 3.5 mm or PH0
	HE	0.5 - 0.55	SD 0.6 x 3.5 mm or PZ0
	HVE	0.5 - 0.55	SD 0.6 x 3.5 mm or PZ0
	Signal contacts:		
	S 4/2	0.5 - 0.55	SD 0.6 x 3.5 mm or PZ0
	S 4/8	0.5 - 0.55	SD 0.6 x 3.5 mm or PZ0
	PE connection via female contact		
	S 4	0.5 - 0.8	SD 0.6 x 3.5 mm
	ConCept modular frame, metal	0.5 - 0.55	SD 0.6 x 3.5 mm
	PE terminal		
	HQ 5	0.5 - 0.55	SD 0.6 x 3.5 or 0.8 x 4 mm
	HQ 7	0.5 - 0.55	SD 0.6 x 3.5 or 0.8 x 4 mm
	Fastening screws	0.5 - 0.55	SD 0.6 x 3.5 mm or PZ0
	Guide pin	0.5 - 0.55	SD 0.6 x 3.5 mm or PZ0
	Guide bush	0.5 - 0.55	SD 0.6 x 3.5 mm or PZ0
	Coding pins	0.5 - 0.55	SD 0.6 x 3.5 mm or PZ0
M 4	Contact screws		
	HSB	1.2 - 1.5	SD 0.6 x 3.5 or 0.8 x 4 mm or PZ1
	PE connection via male contact		
	S 4	0.5 - 0.8	SD 0.6 x 3.5 mm
	ConCept modular frame, metal	1.2 - 1.5	SD 0.6 x 3.5 mm
	PE terminal		
	HA	1.2 - 1.5	SD 0.6 x 3.5 or 0.8 x 4 mm or PH1
	HE	1.2 - 1.5	SD 0.6 x 3.5 or 0.8 x 4 mm or PH1
	HEE	1.2 - 1.5	SD 0.6 x 3.5 or 0.8 x 4 mm or PH1
	HVE	1.2 - 1.5	SD 0.6 x 3.5 or 0.8 x 4 mm or PH1
	HD	1.2 - 1.5	SD 0.6 x 3.5 or 0.8 x 4 mm or PZ1
	HDD	1.2 - 1.5	SD 0.6 x 3.5 or 0.8 x 4 mm or PZ1
	S 6/6 (for signal contacts)	1.2 - 1.5	0.8 x 4 mm or PZ1
	ConCept modular frame, plastic	1.2 - 1.5	0.8 x 4 mm or PZ1
M 5	PE terminal		
	HSB	2 - 2.5	SD 1 x 5.5 mm or PZ2
	S 4/0 (Screw connection)	2 - 2.5	SD 1.2 x 6.5 mm or PH2
	S 4/0 (Axial screw connection)	2 - 2.5	SD 0.8 x 4 mm or PZ 2
	S 4/2	2 - 2.5	SD 1.2 x 6.5 mm or PH2
	S 4/8	2 - 2.5	SD 1.2 x 6.5 mm or PH2
	S 6/12	2 - 2.5	SD 0.8 x 4 mm or PZ 2
	S 6/36	2 - 2.5	SD 1.2 x 6.5 mm or PH2
	S 8/24	2 - 2.5	SD 1.2 x 6.5 mm or PH2
	S 12/2	2 - 2.5	SD 1.2 x 6.5 mm or PH2
M 6	Power contacts		
	S 4/0 (Screw connection)	1.2 (1.5 mm ²) / 2 (2.5 mm ²) / 3 (4-16 mm ²)	SD 0.8 x 4 mm
	S 4/2	1.2 (1.5 mm ²) / 2 (2.5 mm ²) / 3 (4-16 mm ²)	SD 0.8 x 4 mm
	S 4/8	1.2 (1.5 mm ²) / 2 (2.5 mm ²) / 3 (4-16 mm ²)	SD 0.8 x 4 mm
M 7 x 0.75	Power contacts		
	S 4	1.1 - 1.7	SW 2
	S 6/6 (+ PE)	6 - 8	SW 4
M 8 x 0.75	Power contacts		
	S 6/12	1.1 - 1.7	SW 2
	S 8/0 (+ PE)	6 (10-16 mm ²) - 7 (25 mm ²)	SW 4
M10 x 1	Power contacts		
	S 4/0 (Axial connection)	2 - 3	SW 3

Increasing the tightening torque does not improve the contact resistance. The stated torque settings offer optimal mechanical, thermal and electrical conditions. Exceeding the recommended values may even damage the conductor and terminal.