

## WDU 4/10/BEZ

**Weidmüller Interface GmbH & Co. KG**

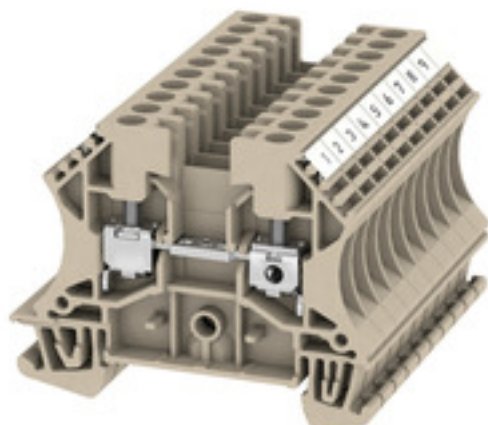
Klingenbergstraße 26

D-32758 Detmold

Germany

[www.weidmueller.com](http://www.weidmueller.com)

### Obrázek výrobku



Přívod napájení, signálu a dat je standardním požadavkem v elektrotechnice a stavbě rozváděčů. Mezi vlastnosti, které daný výrobek odlišují, patří izolační materiál, systém připojení a konstrukce svorek. Průchozí svorka je vhodná pro sloučení a/nebo připojení jednoho nebo více vodičů. Mohou mít jednu nebo více úrovní připojení, které jsou na stejném potenciálu nebo vzájemně izolované.

### Všeobecné objednací údaje

Verze	Pás svorek s jedním a více póly, Šroubové připojení, 4 mm <sup>2</sup> , 800 V, 32 A, Počet pólů: 10, 6.1 mm, Tmavě béžová
Číslo objednávky	<a href="#">1020900000</a>
Typ	WDU 4/10/BEZ
GTIN (EAN)	4008190172473
Množství	10 ks

## WDU 4/10/BEZ

Weidmüller Interface GmbH &amp; Co. KG

Klingenbergstraße 26

D-32758 Detmold

Germany

www.weidmueller.com

## Technické údaje

## Rozměry a hmotnosti

Hloubka	46,5 mm	Hloubka (v palcích)	1,831 inch
Výška	60 mm	Výška (v palcích)	2,362 inch
Šířka	6,1 mm	Šířka (v palcích)	0,24 inch
Čistá hmotnost	98,4 g		

## Teploty

Skladovací teplota		Rozsah provozní teploty	For operating temperature range see EC Design Test Certificate / IEC Ex-Certificate of Conformity
	-25 °C...55 °C		
Trvalá provozní teplota, min.	-60 °C	Trvalá provozní teplota, max.	130 °C

## Specifikace systému

Verze	Šroubové připojení, pro zásuvné propojení, na šroubovací propojku	Nutná koncová deska	Ano
Počet potenciálů	1	Počet úrovní	1
Počet svěrných bodů na úroveň	2	Počet pólů na řadu	1
Úrovně propojené interně	Ne	PE připojení	Ne
Lišta	TS 35	N-funkce	Ne
PE funkce	Ne	Funkce PEN	Ne

## Údaje hodnocení IECEx/ATEX

Č. osvědčení (ATEX)	DEMKO14ATEX1338U	Č. osvědčení (IECEx)	IECExULD14.0005U
Max. napětí (ATEX)	690 V	Proud (ATEX)	32 A
Průřez vodiče max. (ATEX)	4 mm <sup>2</sup>	Max. napětí (IECEx)	690 V
Proud (IECEx)	32 A	Průřez vodiče max. (IECEx)	4 mm <sup>2</sup>
Rozsah provozní teploty	For operating temperature range see EC Design Test Certificate / IEC Ex-Certificate of Conformity	Značení EN 60079-7	
Ex 2014/34/EU značka	II 2 G D		Ex eb II C Gb

## Údaje materiálů

Materiál	Wemid	Barevný	Tmavě béžová
Klasifikace hořlavosti UL 94	V-0		

## CSA data hodnocení

Průřez vodiče max. (CSA)	10 AWG	Průřez vodiče min. (CSA)	26 AWG
Velikost napětí C (CSA)	600 V	Velikost proudu B (CSA)	35 A
Velikost proudu C (CSA)	35 A	Č. osvědčení (CSA)	200039-1057876

## Další technická data

Otevřené strany	pravá	Počet podobných svorek	10
Typ montáže	Přichytka	Verze testovaná ve výbušném prostředí	Ano

## WDU 4/10/BEZ

**Weidmüller Interface GmbH & Co. KG**  
Klingenbergstraße 26  
D-32758 Detmold  
Germany

www.weidmueller.com

## Technické údaje

### Data hodnocení

Jmenovitý průřez	4 mm <sup>2</sup>	Jmenovité napětí	800 V
Jmenovité DC napětí	800 V	Jmenovitý proud	32 A
Vnitřní odpor podle IEC 60947-7-x	1 mΩ	Ztráta výkonu v souladu s normou IEC 60947-7-x	1,02 W

### Rozměry

TS 35 offset	32 mm
--------------	-------

### UL data hodnocení

Průřez vodiče propojení v terénu max. (UR)	10 AWG	Průřez vodiče propojení v terénu min. (UR)	22 AWG
Průřez vodiče propojení z výroby max. (UR)	10 AWG	Průřez vodiče propojení z výroby min. (UR)	26 AWG
Velikost napětí C (UR)	600 V	Velikost proudu C (UR)	35 A
Č. osvědčení (UR)	E60693		

### Vodiče k upevnění (další připojení)

Průřez vodiče, pružný plus plastová manžeta DIN 46228/1, další připojení, max. 4 mm <sup>2</sup>	Typ připojení, další připojení	Šroubové připojení
--------------------------------------------------------------------------------------------------	--------------------------------	--------------------

### Vodiče k upevnění svorkou (jmenovité připojení)

Dvojdutinka, max.	0,5 mm <sup>2</sup>
Dvojdutinka, max.	2,5 mm <sup>2</sup>
Délka odizolování	10 mm
Počet připojení	2
Průřez připojení vodiče, jemně splétaný s koncovkami DIN 46228/1, max.	4 mm <sup>2</sup>
Průřez připojení vodiče, jemně splétaný s koncovkami DIN 46228/1, min.	0,5 mm <sup>2</sup>
Průřez připojení vodiče, pevné jádro, max.	6 mm <sup>2</sup>
Průřez připojení vodiče, pevné jádro, min.	0,5 mm <sup>2</sup>
Průřez připojení vodičů, jemně stáčené, max.	6 mm <sup>2</sup>
Průřez připojení vodičů, jemně stáčené, min.	0,5 mm <sup>2</sup>
Směr připojení	na straně
Svěrný šroub	M 3
Typ připojení	Šroubové připojení

## Technické údaje

Upínatelný vodič	Specifikace připojení		Šroubové připojení	
	Průřez připojení vodiče		Typ	pevný, H05(07) V-U
			min.	0,5 mm <sup>2</sup>
			max.	6 mm <sup>2</sup>
			jmen.	4 mm <sup>2</sup>
	vodičová koncovka	Délka odizolování	min.	10 mm
			max.	10 mm
			jmen.	10 mm
		Utahovací moment	min.	0,5 Nm
			max.	1 Nm
		Doporučená dutinka na konci vodiče		
	Specifikace připojení		Šroubové připojení	
	Průřez připojení vodiče		Typ	splétaný, H07V-R
			min.	1,5 mm <sup>2</sup>
			max.	6 mm <sup>2</sup>
			jmen.	4 mm <sup>2</sup>
	vodičová koncovka	Délka odizolování	min.	10 mm
			max.	10 mm
			jmen.	10 mm
		Utahovací moment	min.	0,5 Nm
			max.	1 Nm
		Doporučená dutinka na konci vodiče		
	Specifikace připojení		Šroubové připojení	
	Průřez připojení vodiče		Typ	flexibilní, H05(07) V-K
			min.	0,5 Nm
			max.	6 Nm
			jmen.	4 Nm
	vodičová koncovka	Délka odizolování	min.	10 mm
			max.	10 mm
			jmen.	10 mm
		Utahovací moment	min.	0,5 Nm
			max.	1 Nm
		Doporučená dutinka na konci vodiče		

## Všeobecně

Lišta	TS 35	Počet pólů	10
-------	-------	------------	----

## Klasifikace

ETIM 6.0	EC001284	ETIM 7.0	EC001284
ETIM 8.0	EC001284	ETIM 9.0	EC001284
ECLASS 9.0	27-14-11-06	ECLASS 9.1	27-14-11-06
ECLASS 10.0	27-14-11-06	ECLASS 11.0	27-14-11-06
ECLASS 12.0	27-14-11-06	ECLASS 13.0	27-14-11-06

## Technické údaje

### Osvědčení

Schválení

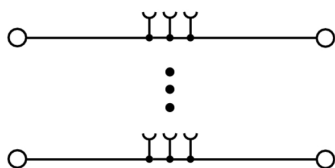


ROHS	Shoda
UL File Number Search	Web UL
Č. osvědčení (UR)	E60693

### Soubory ke stažení

Osvědčení/Certifikát/Prohlášení o shodě	<a href="#">IECEx Certificate</a> <a href="#">CB Testreport</a> <a href="#">CB Certificate</a> <a href="#">CE Declaration of Conformity</a> <a href="#">ATEX Certificate</a> <a href="#">UKCA declaration of conformity</a> <a href="#">Confirmation of Standards EN 45545-2_2020-10</a>
Technické údaje	<a href="#">CAD data – STEP</a>
Technické údaje	<a href="#">Zuken E3.S</a>
Uživatelská dokumentace	<a href="#">NTI WDU/WPE 4</a> <a href="#">StorageConditionsTerminalBlocks</a>
Katalogy	<a href="#">Catalogues in PDF-format</a>

## Nákresy



## WDU 4/10/BEZ

Weidmüller Interface GmbH &amp; Co. KG

Klingenbergstraße 26

D-32758 Detmold

Germany

www.weidmueller.com

## Příslušenství

2.5-10 mm<sup>2</sup>2.5-10  
mm<sup>2</sup>

Bočnice se připevňují na otevřenou stranu poslední modulární svorkovnice před zakončením. Použití bočnice zajišťuje funkci modulární svorkovnice a dané jmenovité napětí. Zaručuje ochranu proti kontaktu s živými částmi a dělá poslední svorkovnici bezpečnou na dotyk.

## Všeobecné objednací údaje

Typ	WAP 16+35 WTW 2.5-10	Verze
Číslo objednávky	<a href="#">4050100000</a>	Koncová a dělicí deska pro svorky, Bočnice, 56 mm x 1.5 mm, Tmavě béžová
GTIN (EAN)	4008190079901	běžová
Množství	20 ks	
Typ	WAP 2.5-10/0.5MM	Verze
Číslo objednávky	<a href="#">4066380000</a>	Koncová deska (svorky), 54.5 mm x 0.35 mm, Tmavě béžová
GTIN (EAN)	4032248688616	
Množství	50 ks	
Typ	WAP 2.5-10	Verze
Číslo objednávky	<a href="#">4050000000</a>	Koncová deska (svorky), 56 mm x 1.5 mm, Tmavě béžová
GTIN (EAN)	4008190103149	
Množství	50 ks	
Typ	WAP 2.5-10 BL	Verze
Číslo objednávky	<a href="#">4050080000</a>	Koncová deska (svorky), 56 mm x 1.5 mm, Modrá
GTIN (EAN)	4008190136611	
Množství	50 ks	
Typ	WAP 16+35 WTW 2.5-10 BL	Verze
Číslo objednávky	<a href="#">4050180000</a>	Koncová a dělicí deska pro svorky, Bočnice, 56 mm x 1.5 mm, Modrá
GTIN (EAN)	4008190013899	
Množství	20 ks	

## Řada W

W  
Series

Nabídka produktů Weidmüller zahrnuje koncové držáky, které zaručují trvalou a spolehlivou montáž na přípojnicí a které brání sklouznutí. K dispozici jsou verze se šrouby i bez šroubů. Koncový držák nabízí více možností označení, také místo pro skupinové značky a rovněž držák zkušební zástrčky.

## Všeobecné objednací údaje

Typ	WEW 35/2	Verze
Číslo objednávky	<a href="#">4061200000</a>	Bočnice, Wemid, Tmavě béžová, Lišta: TS 35, Přišroubováno
GTIN (EAN)	4008190030230	
Množství	50 ks	

## WDU 4/10/BEZ

Weidmüller Interface GmbH &amp; Co. KG

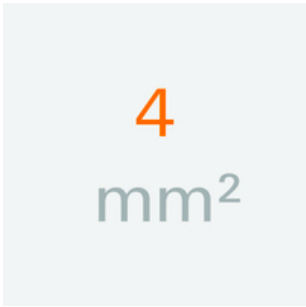
Klingenbergstraße 26

D-32758 Detmold

Germany

www.weidmueller.com

## Příslušenství

4 mm<sup>2</sup>

4  
mm<sup>2</sup>

Propojku lze snadno montovat a odmontovat. Díky velkému povrchu kontaktu lze přenášet i vysoké proudy s maximální spolehlivostí kontaktu.

## Všeobecné objednací údaje

Typ	WQV 4/3	Verze
Číslo objednávky	<a href="#">4954560000</a>	Propojka (svorka), Přišroubováno, Počet pólů: 3, Rozteč v mm (P): 6.10,
GTIN (EAN)	4008190168971	Izolované: Ano, 41 A, Žlutá
Množství	50 ks	
Typ	WQV 4/2	Verze
Číslo objednávky	<a href="#">4951960000</a>	Propojka (svorka), Přišroubováno, Počet pólů: 2, Rozteč v mm (P): 6.10,
GTIN (EAN)	4008190026486	Izolované: Ano, 41 A, Žlutá
Množství	50 ks	
Typ	WQV 4/10	Verze
Číslo objednávky	<a href="#">4952060000</a>	Propojka (svorka), Přišroubováno, Počet pólů: 10, Rozteč v mm (P):
GTIN (EAN)	4008190054687	6.10, Izolované: Ano, 41 A, Žlutá
Množství	20 ks	
Typ	WQV 4/4	Verze
Číslo objednávky	<a href="#">4954660000</a>	Propojka (svorka), Přišroubováno, Počet pólů: 4, Rozteč v mm (P): 6.10,
GTIN (EAN)	4008190095758	Izolované: Ano, 41 A, Žlutá
Množství	50 ks	



## WDU 4/10/BEZ

**Weidmüller Interface GmbH & Co. KG**  
Klingenbergstraße 26  
D-32758 Detmold  
Germany

www.weidmueller.com

## Příslušenství

## Prázdné



Štítek Dekafix (DEK) je univerzální štítek pro všechny vodiče a zásuvné konektory i elektronické sub-sestavy. Tento systém je ideální pro krátké číselné sekvence a zahrnuje širokou řadu předtištěných značek. Pásky pro rychlou instalaci v jediném pracovním kroku. Potisk je dobře čitelný, má perfektní kontrast a je k dispozici v různých šířkách.

- Široká řada potitštěných značek pro okamžité použití
- Pásky pro rychlou instalaci
- Značky na konektory vhodné pro všechny kabelové konektory
- K dispozici jako čisté MultiCard, nebo se standardním potiskem

**Pro vlastní potisk:** Prosíme zašlete nám soubor pro náš software na značení M-Print PRO nebo M-Print PRO Online (bez instalace) s vašimi požadavky na značení.

## Všeobecné objednací údaje

Typ	DEK 5/6 MC NE WS	Verze
Číslo objednávky	<a href="#">K09820000</a>	Dekafix, Označení svorek, 5 x 6 mm, Rozteč v mm (P): 6.00
GTIN (EAN)	4008190203436	Weidmueller, Bílá
Množství	1 000 ks	

## Prázdné



Značka na konektory WAD je vhodná pro svorky řady W a bočnice WEW 35/2 a ZEWE 35/2. Značky jsou k dispozici bez potisku, s vlastním potiskem nebo se standardním symbolem blesku. Značky WAD MultiCard jsou vhodné pro značení pomocí tiskáren PrintJet CONNECT.

**Pro vlastní potisk:** Prosíme zašlete nám soubor pro náš software na značení M-Print PRO nebo M-Print PRO Online (bez instalace) s vašimi požadavky na značení.

## Všeobecné objednací údaje

Typ	WAD 5 MC NE WS	Verze
Číslo objednávky	<a href="#">K12910000</a>	Označení skupiny, Kryt, 33.3 x 5 mm, Rozteč v mm (P): 5.00 WDU 2.5,
GTIN (EAN)	4032248891689	WEW 35/2, ZEWE 35/2, Bílá
Množství	48 ks	
Typ	WAD 5 MC NE GE	Verze
Číslo objednávky	<a href="#">K12920000</a>	Označení skupiny, Kryt, 33.3 x 5 mm, Rozteč v mm (P): 5.00 WDU 2.5,
GTIN (EAN)	4032248891771	WEW 35/2, ZEWE 35/2, Žlutá
Množství	48 ks	

## WDU 4/10/BEZ

Weidmüller Interface GmbH &amp; Co. KG

Klingenbergstraße 26

D-32758 Detmold

Germany

www.weidmueller.com

## Příslušenství

## Řada W



Testovací adaptéry a testovací zástrčky se používají pro elektrické připojení mezi svorkovnicemi a testovacím zařízením. Tímto způsobem lze elektrický kontakt vytvořit v propojeném stavu a měření lze provést snadno.

## Všeobecné objednací údaje

Typ	WTA 3/ZA WDU4	Verze
Číslo objednávky	<a href="#">4632360000</a>	Testovací adaptér (svorka), 1.5 mm <sup>2</sup> , 250 V, 6 A
GTIN (EAN)	4008190209704	
Množství	25 ks	
Typ	WTA 3 WDU4	Verze
Číslo objednávky	<a href="#">4632350000</a>	Testovací adaptér (svorka), 1.5 mm <sup>2</sup> , 250 V, 6 A
GTIN (EAN)	4008190209711	
Množství	25 ks	

## Řada W



Dělicí desky se používá pro optické oddělení obvodů nebo pro elektrickou izolaci od sousedních propojek. Na rozdíl od bočnice může být obrys větší než sousední svorkovnice. Neměl by však být menší, protože jinak již nelze udržet požadovaný odstup a povrchovou vzdálenost v rámci aplikace.

## Všeobecné objednací údaje

Typ	WTW EN	Verze
Číslo objednávky	<a href="#">4058800000</a>	Předělová deska (svorka), Mezilehlá deska, 86 mm x 62 mm, Tmavě
GTIN (EAN)	4008190140175	béžová
Množství	20 ks	

## WDU 4/10/BEZ

Weidmüller Interface GmbH &amp; Co. KG

Klingenbergstraße 26

D-32758 Detmold

Germany

www.weidmueller.com

## Příslušenství

## Testovací zdířky



Zkušební zásuvka slouží k připojení zkušebních zařízení se standardní zástrčkou 4.0. V závislosti na potenciálu v rámci aplikace lze zvolit různé barvy zkušebních zásuvek pro rychlé a snadné údržbářské práce.

## Všeobecné objednací údaje

Typ	STB 21.6/IH/BL WTL6/3	Verze
Číslo objednávky	<a href="#">4071080000</a>	Konektor samice (svorka), Hloubka zásuvného připojení: 11.1 mm,
GTIN (EAN)	4008190043957	Hloubka: 26.6 mm
Množství	50 ks	
Typ	STB 21.6/IH/SW WTL6/3	Verze
Číslo objednávky	<a href="#">4071040000</a>	Konektor samice (svorka), Hloubka zásuvného připojení: 11.1 mm,
GTIN (EAN)	4008190859985	Hloubka: 26.6 mm
Množství	50 ks	
Typ	STB 21.6/IH/DB WTL6/3	Verze
Číslo objednávky	<a href="#">4071000000</a>	Konektor samice (svorka), Hloubka zásuvného připojení: 11.1 mm,
GTIN (EAN)	4008190259204	Hloubka: 26.6 mm
Množství	50 ks	
Typ	STB 21.6/IH/GE WTL6/3	Verze
Číslo objednávky	<a href="#">4071010000</a>	Konektor samice (svorka), Hloubka zásuvného připojení: 11.1 mm,
GTIN (EAN)	4008190259211	Hloubka: 26.6 mm
Množství	50 ks	
Typ	STB 21.6/IH/RT WTL6/3	Verze
Číslo objednávky	<a href="#">40778990000</a>	Konektor samice (svorka), Hloubka zásuvného připojení: 11.1 mm,
GTIN (EAN)	4032248169665	Hloubka: 26.6 mm
Množství	50 ks	
Typ	STB 21.6/IH/VI WTL6/3	Verze
Číslo objednávky	<a href="#">4071030000</a>	Konektor samice (svorka), Hloubka zásuvného připojení: 11.1 mm,
GTIN (EAN)	4008190259235	Hloubka: 26.6 mm
Množství	50 ks	
Typ	STB 21.6/IH/WS WTL6/3	Verze
Číslo objednávky	<a href="#">40712520000</a>	Konektor samice (svorka), Hloubka zásuvného připojení: 11.1 mm
GTIN (EAN)	4050118121704	
Množství	50 ks	
Typ	STB 21.6/IH/GN WTL6/3	Verze
Číslo objednávky	<a href="#">4071020000</a>	Konektor samice (svorka), Hloubka zásuvného připojení: 11.1 mm,
GTIN (EAN)	4008190259228	Hloubka: 26.6 mm
Množství	50 ks	

## WDU 4/10/BEZ

Weidmüller Interface GmbH &amp; Co. KG

Klingenbergstraße 26

D-32758 Detmold

Germany

www.weidmueller.com

## Příslušenství

## Prázdné



Značky WS jsou ideální volbou pro konektory řady W. Díky jejich systémové kompatibilitě lze WS štítky využít i s řadami I a Z. Velká plocha na značení umožňuje dlouhé řetězce znaků, ale také víceřádkový text.

Štítky WS jsou ideální na značení pomocí dlouhých řetězců znaků. Díky osvědčenému formátu MultiCard je možný tisk pomocí tiskárny PrintJet CONNECT nebo plotteru.

- Lze nasazovat v pásech nebo jednotlivě
- Štítky v ověřeném formátu MultiCard

**Pro vlastní potisk:** Prosíme zašlete nám soubor pro náš software na značení M-Print PRO nebo M-Print PRO Online (bez instalace) s vašimi požadavky na značení.

## Všeobecné objednací údaje

Typ	WS 12/6 MC NE WS	Verze
Číslo objednávky	<a href="#">409900000</a>	WS, Označení svorek, 12 x 6 mm, Rozteč v mm (P): 6.00 Weidmueller,
GTIN (EAN)	4008190203467	Allen-Bradley, Bílá
Množství	600 ks	

## Testovací zdířky



Testovací adaptéry a testovací zástrčky se používají pro elektrické připojení mezi svorkovnicemi a testovacím zařízením. Tímto způsobem lze elektrický kontakt vytvořit v propojeném stavu a měření lze provést snadno.

## Všeobecné objednací údaje

Typ	STB 8.5/5/2.3/M3 SAK2.5	Verze
Číslo objednávky	<a href="#">408060000</a>	Příslušenství, Patice
GTIN (EAN)	4008190023188	
Množství	50 ks	

## WDU 4/10/BEZ

**Weidmüller Interface GmbH & Co. KG**

Klingenbergstraße 26

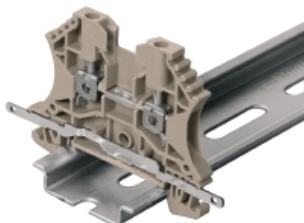
D-32758 Detmold

Germany

[www.weidmueller.com](http://www.weidmueller.com)

## Příslušenství

### Připojení stínění



Pomocí LS 2.8 WDU2.5-10 lze velmi snadno přestavět mnohé průchozí modulární svorkovnice řady W. Vložení LS 2.8 WDU2.5-10 umožňuje provléknout stínicí opletení kabelu přímo na svorkovnici pájením nebo pomocí vhodného plochého kabelového oka.

### Všeobecné objednací údaje

Typ	LS 2.8 WDU2.5-10	Verze
Číslo objednávky	<a href="#">4056400000</a>	W řada, Sběrnice stínění
GTIN (EAN)	4008190036454	
Množství	100 ks	

### ZGB pantové skupinové držáky



ZGB 15 je otočný držák štítků. Tento držák na značky může pojmout značky na konektory Dekafix 5, WS 12/5 nebo vkládací štítky ESO 15.  
ZGB 30 je otočný držák štítků. Tento držák na značky může pojmout značky na konektory Dekafix 5, WS 12/5 nebo vkládací štítky ESO 7.  
Zasouvací štítky a ochranné pásy neleznete pod záložkou „Příslušenství“.

### Všeobecné objednací údaje

Typ	ZGB 15	Verze
Číslo objednávky	<a href="#">4036530000</a>	Označení svorek, Označení svorek, 15 x 7 mm, Rozteč v mm (P): 5.00
GTIN (EAN)	4008190297053	Weidmueller, Bílá
Množství	20 ks	
Typ	ZGB 30	Verze
Číslo objednávky	<a href="#">4011930000</a>	Označení svorek, Označení svorek, 32 x 7 mm, Rozteč v mm (P): 5.00
GTIN (EAN)	4008190002251	Weidmueller, Bílá
Množství	20 ks	

**WDU 4/10/BEZ**

**Weidmüller Interface GmbH & Co. KG**  
Klingenbergstraße 26  
D-32758 Detmold  
Germany

www.weidmueller.com

## Příslušenství

### DEK 5/6



#### WS/ DEK

MultiMark značky používají inovativní kompozitní materiál sestávající ze dvou komponent. Tuhý okraj podkladu značky se bezpečně připevňuje ke konektoru. Díky elastické povrchové úpravě se značka snadno připevňuje. Tento speciálně ražený materiál lze natáhnout, čímž lze pokrýt různé rozestupy, které se obzvláště u dlouhých svorkovnic nasčítají. Další výhoda: na materiál povrchu se skvěle tiskne a tím zaručuje trvanlivé značení odolné proti opotřebení. Rozlišení tisku 300 dpi také umožňuje velmi snadno čitelný potisk.

#### Vaše výhody s MultiMark

- Kompatibilní s modulárními svorkovnicemi společnosti Weidmüller
- Pevně držící a odolný tisk
- Kontinuální pásy šetří s časem při instalaci
- Snadná instalace díky inovativnímu kompozitnímu materiálu
- Velké pole pro štítek pro optimální čitelnost
- Vysoká flexibilita díky nezávislosti na výrobci

#### Všeobecné objednací údaje

Typ	DEK 5/6 MM WS	Verze
Číslo objednávky	<a href="#">4007120000</a>	Dekafix, Označení svorek, 5 x 6 mm, Weidmueller, Bílá
GTIN (EAN)	4050118392104	
Množství	600 ks	

## Příslušenství

### WS 12/6



#### WS/ DEK

MultiMark značky používají inovativní kompozitní materiál sestávající ze dvou komponent. Tuhý okraj podkladu značky se bezpečně připne ke konektoru. Díky elastické povrchové úpravě se značka snadno připne. Tento speciálně ražený materiál lze natáhnout, čímž lze pokrýt různé rozestupy, které se obzvláště u dlouhých svorkovnic nasčítají. Další výhoda: na materiál povrchu se skvěle tiskne a tím zaručuje trvanlivé značení odolné proti opotřebení. Rozlišení tisku 300 dpi také umožňuje velmi snadno čitelný potisk.

#### Vaše výhody s MultiMark

- Kompatibilní s modulárními svorkovnicemi společnosti Weidmüller
- Pevně držící a odolný tisk
- Kontinuální pásy šetří s časem při instalaci
- Snadná instalace díky inovativnímu kompozitnímu materiálu
- Velké pole pro štítek pro optimální čitelnost
- Vysoká flexibilita díky nezávislosti na výrobci

#### Všeobecné objednací údaje

Typ	WS 12/6 MM WS	Verze
Číslo objednávky	<a href="#">4007200000</a>	WS, Označení svorek, 12 x 6 mm, Weidmueller, Bílá
GTIN (EAN)	4050118391886	
Množství	600 ks	

### SchT skupinový držák značek



Skupinové držáky na značky SchT 5 S se připevňují přímo na lištu TS 32 (G-lišta) nebo na lištu TS 35 (cylindrová lišta). Je tudíž možné označit svorkovnici páskovým označením bez ohledu na její typ.

SchT 5 a SchT 5 S jsou vybaveny ochrannými pásky ESO 5, STR 5.

SchT 7 je otočný skupinový nosič značek na zasouvací štítky, který umožňuje snadný přístup k upínacímu šroubu. SchT 7 se používá s ochrannými pásky ESO 7, STR 7 nebo DEK 5.

Zasouvací štítky a ochranné pásky neleznete pod záložkou „Příslušenství“.

#### Všeobecné objednací údaje

Typ	SCHT 7	Verze
Číslo objednávky	<a href="#">4017960000</a>	SCHT, Označení svorek, 39.3 x 8 mm, Rozteč v mm (P): 7.00
GTIN (EAN)	4008190001742	Weidmueller, Bílá
Množství	20 ks	

## WDU 4/10/BEZ

**Weidmüller Interface GmbH & Co. KG**  
Klingenbergstraße 26  
D-32758 Detmold  
Germany

[www.weidmueller.com](http://www.weidmueller.com)

## Příslušenství

### Držák štítku značení



Držák značky nabízí možnost dodatečné montáže standardních značek s roztečí 5 nebo 5,1 mm. Úhlové držáky lze volitelně zacvaknout a lze je namontovat do všech standardních označovacích kanálů modulárních svorkovnic Klippon® Connect. Typy montážních značek naleznete v příslušném příslušenství držáku označení.

### Všeobecné objednací údaje

Typ	BZT 1 WS 10/5	Verze
Číslo objednávky	<a href="#">4905490000</a>	Příslušenství, Držák štítku značení
GTIN (EAN)	4032248270231	
Množství	100 ks	
Typ	BZT 1 ZA WS 10/5	Verze
Číslo objednávky	<a href="#">4905520000</a>	Příslušenství, Držák štítku značení
GTIN (EAN)	4032248270248	
Množství	100 ks	