

## BLF 5.00HC/04/180F SN BK BX

**Weidmüller Interface GmbH & Co. KG**

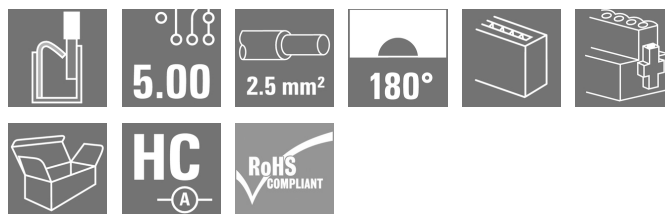
Klingenbergstraße 26

D-32758 Detmold

Germany

[www.weidmueller.com](http://www.weidmueller.com)

### Obrázek výrobku



Stejně spolehlivý jako miliónkrát osvědčený originál, ale s inovativními drobnostmi:

BLF 5,00HC PUSH IN verze konektoru samice BLZ 5,00HC představuje nový systém připojení a kompaktnější design. Inovativní pružinový systém připojení PUSH IN společnosti Weidmüller představuje budoucnost snadného připojení vodičů bez potřeby nářadí. HC = Vysoký proud.

Co se všestrannosti týče, BLF 5,00HC jí poskytuje stejně, jako starší verze:

- 3 ozkoušené směry vývodu vodiče poskytují obvyklou flexibilitu pro řešení zaměřená na aplikaci
- 4 varianty příruby a patentovaná uvolňovací západka umožňují založení konceptu zamykání na požadavcích uživatele

### Všeobecné objednací údaje

|                 |   |
|-----------------|---|
| Verze           | Zásuvný konektor PCB plug in, zdířka, 5.00 mm, Počet pólů: 4, 180°, Připojení PUSH IN s akčním členem, Upínací rozsah, max. : 3.31 mm², Box |
| Objednací číslo | <a href="#">1017260000</a>  |
| Typ             | BLF 5.00HC/04/180F SN BK BX   |
| GTIN (EAN)      | 4032248728251   |
| Množství        | 60 ks   |
| Údaje výrobku   | IEC: 400 V / 23 A / 0.2 - 2.5 mm²<br>UL: 300 V / 18.5 A / AWG 26 - AWG 12   |
| Balení          | Box   |

BLF 5.00HC/04/180F SN BK BX

Weidmüller Interface GmbH &amp; Co. KG

Klingenbergstraße 26

D-32758 Detmold

Germany

www.weidmueller.com

## Technické údaje

## Rozměry a hmotnosti

|                |         |                     |            |
|----------------|---------|---------------------|------------|
| Hloubka        | 27,6 mm | Hloubka (v palcích) | 1,087 inch |
| Výška          | 14,2 mm | Výška (v palcích)   | 0,559 inch |
| Šířka          | 25,1 mm | Šířka (v palcích)   | 0,988 inch |
| Čistá hmotnost | 9,383 g |                     |            |

## Systémové parametry

|  |                                   |                  |                             |
|--|-----------------------------------|------------------|-----------------------------|
| Skupina produktů                                       | OMNIMATE Signal - řada BL/SL 5,00 |                  |                             |
| Typ připojení  | Připojení v provozu               |                  |                             |
| Metoda připojení vodiče                                | Připojení PUSH IN s akčním členem |                  |                             |
| Rozteč v mm (P)  | 5 mm                              |                  |                             |
| Rozteč v palcích (P)                                   | 0,197 "                           |                  |                             |
| Směr výstupu vodiče                                    | 180°                              |                  |                             |
| Počet pólů   | 4                                 |                  |                             |
| L1 v mm  | 15 mm                             |                  |                             |
| L1 v palcích   | 0,591 "                           |                  |                             |
| Počet řad  | 1                                 |                  |                             |
| Množství řady kolíků                                   | 1                                 |                  |                             |
| Jmenovitý průřez                                       | 2,5 mm <sup>2</sup>               |                  |                             |
| Ochrana bezpečná proti dotyku dle normy DIN VDE 57 106 | Bezpečné před dotykem hřbetu ruky |                  |                             |
| Ochrana bezpečná proti dotyku dle normy DIN VDE 0470   | IP20 zapojené/ IP10 nezapojené    |                  |                             |
| Stupeň krytí   | IP20                              |                  |                             |
| Objemový odpor   | ≤5 mΩ                             |                  |                             |
| Může být kódováno                                      | Ano                               |                  |                             |
| Délka odizolování                                      | 10 mm                             |                  |                             |
| Hrot šroubováku  | 0,6 x 3,5                         |                  |                             |
| Standard hrotu šroubováku                              | DIN 5264                          |                  |                             |
| Cykly zapojování                                       | 25                                |                  |                             |
| Zásuvná síla / pól, max.                               | 7 N                               |                  |                             |
| Tažná síla / pól, max.                                 | 5,5 N                             |                  |                             |
| Utahovací moment                                       | Typ krouticího momentu            | Příruba šroubu   |                             |
|  | Informace o použití               | Utahovací moment | min. 0,2 Nm<br>max. 0,25 Nm |

## Balení

|           |        |           |        |
|-----------|--------|-----------|--------|
| Balení    | Box    | Délka VPE | 353 mm |
| Šířka VPE | 143 mm | Výška VPE | 38 mm  |

## Typové testy

|                           |             |   |  |
|---------------------------|-------------|---|--|
| Test: Trvanlivost značení | Standard    | IEC 61984, oddíl 6.2 a 7.3.2 / 10.08 vzor převzatý z IEC 60068-2-70 / 12.95 |  |
|                           | Test        | označení původu, identifikace typu, rozteč, typ materiálu, hodiny s datumem |  |
|                           | Vyhodnocení | k dispozici   |  |
|                           | Test        | trvanlivost   |  |
|                           | Vyhodnocení | vyhovělo  |  |

**BLF 5.00HC/04/180F SN BK BX****Weidmüller Interface GmbH & Co. KG**

Klingenbergstraße 26

D-32758 Detmold

Germany

www.weidmueller.com

**Technické údaje**

|  |             |  |
|--|-------------|--|
| Test: Nezapojení (není vyměnitelnost)      | Standard    | IEC 61984, oddíl 6.3 a 6.9.1 / 10.08, IEC 60512-13-5 / 02.06             |
|  | Test        | otočeno o 180° s kódovými prvky  |
|  | Vyhodnocení | vyhovělo   |
|  | Test        | vizuální zkouška   |
|  | Vyhodnocení | vyhovělo   |
| Test: průřez připojitelný svorkami         | Standard    | IEC 60999-1, oddíl 7 a 9.1 / 11.99, IEC 60947-1, oddíl 8.2.4.5.1 / 06.07 |
|  | Typ vodiče  | Typ vodiče a průřez vo- pevný 0,2 mm <sup>2</sup> díče                   |
|  |             | Typ vodiče a průřez vo- splétaný 0,2 mm <sup>2</sup> díče                |
|  |             | Typ vodiče a průřez vo- pevný 2,5 mm <sup>2</sup> díče                   |
|  |             | Typ vodiče a průřez vo- splétaný 2,5 mm <sup>2</sup> díče                |
|  |             | Typ vodiče a průřez vo- AWG 26/1 díče                                    |
|  |             | Typ vodiče a průřez vo- AWG 26/19 díče                                   |
|  |             | Typ vodiče a průřez vo- AWG 14/1 díče                                    |
|  |             | Typ vodiče a průřez vo- AWG 14/19 díče                                   |
|  | Vyhodnocení | vyhovělo   |
| Test poškození a náhodného uvolnění vodičů | Standard    | IEC 60999-1, oddíl 9.4 / 11.99   |
|  | Požadavek   | 0,2 kg   |
|  | Typ vodiče  | Typ vodiče a průřez vo- AWG 26/1 díče                                    |
|  |             | Typ vodiče a průřez vo- AWG 26/19 díče                                   |
|  | Vyhodnocení | vyhovělo   |
|  | Požadavek   | 0,3 kg   |
|  | Typ vodiče  | Typ vodiče a průřez vo- H05V-U0,5 díče                                   |
|  |             | Typ vodiče a průřez vo- H05V-K0,5 díče                                   |
|  | Vyhodnocení | vyhovělo   |
|  | Požadavek   | 0,7 kg   |
|  | Typ vodiče  | Typ vodiče a průřez vo- H07V-U2,5 díče                                   |
|  |             | Typ vodiče a průřez vo- H07V-K2,5 díče                                   |
|  |             | Typ vodiče a průřez vo- AWG 14/1 díče                                    |
|  |             | Typ vodiče a průřez vo- AWG 14/19 díče                                   |
|  | Vyhodnocení | vyhovělo   |

## BLF 5.00HC/04/180F SN BK BX

Weidmüller Interface GmbH &amp; Co. KG

Klingenbergstraße 26

D-32758 Detmold

Germany

www.weidmueller.com

## Technické údaje

|               |             |  |
|---------------|-------------|--|
| Test vytažení | Standard    | IEC 60999-1, oddíl 9.5 / 11.99         |
|               | Požadavek   | ≥10 N                                  |
|               | Typ vodiče  | Typ vodiče a průřez vo- AWG 26/1 díře  |
|               |             | Typ vodiče a průřez vo- AWG 26/19 díře |
|               | Vyhodnocení | vyhovělo                               |
|               | Požadavek   | ≥20 N                                  |
|               | Typ vodiče  | Typ vodiče a průřez vo- H05V-U0,5 díře |
|               |             | Typ vodiče a průřez vo- H05V-K0,5 díře |
|               | Vyhodnocení | vyhovělo                               |
|               | Požadavek   | ≥50 N                                  |
|               | Typ vodiče  | Typ vodiče a průřez vo- H07V-U2,5 díře |
|               |             | Typ vodiče a průřez vo- H07V-K2,5 díře |
|               |             | Typ vodiče a průřez vo- AWG 14/1 díře  |
|               |             | Typ vodiče a průřez vo- AWG 14/19 díře |
|               | Vyhodnocení | vyhovělo                               |

## Údaje o materiálu

|                                     |                               |                                  |            |
|-------------------------------------|-------------------------------|----------------------------------|------------|
| Izolační materiál                   | PBT                           | Barevný                          | černá      |
| Barevný graf (podobné)              | RAL 9011                      | Skupina izolačního materiálu     | IIIa       |
| Komparativní index sledování (CTI)  | ≥ 200                         | Klasifikace hořlavosti UL 94     | V-0        |
| Materiál kontaktu                   | Slitina                       | Povrch kontaktu                  | pocínované |
| Struktura vrstev kontaktu konektoru | 4...8 µm Sn žárově pocínované | Skladovací teplota, min.         | -40 °C     |
| Skladovací teplota, max.            | 70 °C                         | Provozní teplota, min.           | -50 °C     |
| Provozní teplota, max.              | 100 °C                        | Teplotní rozsah, instalace, min. | -30 °C     |
| Teplotní rozsah, instalace, max.    | 100 °C                        |                                  |            |

## Vodiče vhodné k připojení

|   |                      |
|---|----------------------|
| Upínací rozsah, min.                              | 0,13 mm <sup>2</sup> |
| Upínací rozsah, max.                              | 3,31 mm <sup>2</sup> |
| Průřez propojení AWG, min.                        | AWG 26               |
| Průřez propojení AWG, max.                        | AWG 12               |
| Pevné, min. H05(07) V-U                           | 0,2 mm <sup>2</sup>  |
| Pevné, max. H05(07) V-U                           | 2,5 mm <sup>2</sup>  |
| Pružné, min. H05(07) V-K                          | 0,2 mm <sup>2</sup>  |
| Pružné, max. H05(07) V-K                          | 2,5 mm <sup>2</sup>  |
| dutinkou s plastovým límcem, DIN 46228 pt 4, max. | 2,5 mm <sup>2</sup>  |
| s vodičem a dutinkou, DIN 46228 pt 1, min.        | 0,25 mm <sup>2</sup> |
| s vodičem a dutinkou, DIN 46228 pt 1, max.        | 2,5 mm <sup>2</sup>  |
| Zasuňte měřič v souladu s EN 60999 a              | 2,8 mm x 2,0 mm      |
| x b; ø  |                      |

BLF 5.00HC/04/180F SN BK BX

Weidmüller Interface GmbH &amp; Co. KG

Klingenbergstraße 26

D-32758 Detmold

Germany

www.weidmueller.com

## Technické údaje

|                         |                         |                                    |                            |
|-------------------------|-------------------------|------------------------------------|----------------------------|
| Upínatelný vodič        | Průřez připojení vodiče | Typ                                | zapojeno tenkým vodičem    |
|                         |                         | jmen.                              | 0,5 mm <sup>2</sup>        |
| vodičová koncovka       |                         | Délka odizolování                  | jmen. 12 mm                |
|                         |                         | Doporučená dutinka na konci vodiče | <a href="#">H0.5/16 OR</a> |
|                         |                         | Délka odizolování                  | jmen. 10 mm                |
|                         |                         | Doporučená dutinka na konci vodiče | <a href="#">H0.5/10</a>    |
| Průřez připojení vodiče |                         | Typ                                | zapojeno tenkým vodičem    |
|                         |                         | jmen.                              | 0,75 mm <sup>2</sup>       |
| vodičová koncovka       |                         | Délka odizolování                  | jmen. 12 mm                |
|                         |                         | Doporučená dutinka na konci vodiče | <a href="#">H0.75/16 W</a> |
|                         |                         | Délka odizolování                  | jmen. 10 mm                |
|                         |                         | Doporučená dutinka na konci vodiče | <a href="#">H0.75/10</a>   |
| Průřez připojení vodiče |                         | Typ                                | zapojeno tenkým vodičem    |
|                         |                         | jmen.                              | 1 mm <sup>2</sup>          |
| vodičová koncovka       |                         | Délka odizolování                  | jmen. 12 mm                |
|                         |                         | Doporučená dutinka na konci vodiče | <a href="#">H1.0/16D R</a> |
|                         |                         | Délka odizolování                  | jmen. 10 mm                |
|                         |                         | Doporučená dutinka na konci vodiče | <a href="#">H1.0/10</a>    |
| Průřez připojení vodiče |                         | Typ                                | zapojeno tenkým vodičem    |
|                         |                         | jmen.                              | 1,5 mm <sup>2</sup>        |
| vodičová koncovka       |                         | Délka odizolování                  | jmen. 10 mm                |
|                         |                         | Doporučená dutinka na konci vodiče | <a href="#">H1.5/10</a>    |
|                         |                         | Délka odizolování                  | jmen. 12 mm                |
|                         |                         | Doporučená dutinka na konci vodiče | <a href="#">H1.5/16 R</a>  |
| Průřez připojení vodiče |                         | Typ                                | zapojeno tenkým vodičem    |
|                         |                         | jmen.                              | 2,5 mm <sup>2</sup>        |
| vodičová koncovka       |                         | Délka odizolování                  | jmen. 10 mm                |
|                         |                         | Doporučená dutinka na konci vodiče | <a href="#">H2.5/10</a>    |

Referenční text Vnější průměr plastové objímky by neměl být větší než rozteč (P), Délka koncovek se vybírá v závislosti na produktu a jmenovitém napětí.

## Jmenovité údaje podle IEC

|   |                        |   |                  |
|---|------------------------|---|------------------|
| testováno podle normy   |                        | Jmenovitý proud, min. počet pólů                                      |                  |
|   | IEC 60664-1, IEC 61984 | (Tu=20 °C)  | 23 A             |
| Jmenovitý proud, max. počet pólů (Tu=20 °C)                           | 18 A                   | Jmenovitý proud, min. počet pólů (Tu=40 °C)                           | 21 A             |
| Jmenovitý proud, max. počet pólů (Tu=40 °C)                           | 16 A                   | Jmenovité napětí pro třídu přepětí / stupeň znečištění II/2           | 400 V            |
| Jmenovité napětí pro třídu přepětí / stupeň znečištění III/2          | 320 V                  | Jmenovité napětí pro třídu přepětí / stupeň znečištění III/3          | 250 V            |
| Jmenovité impulzní napětí pro třídu přepětí / stupeň znečištění II/2  | 4 kV                   | Jmenovité impulzní napětí pro třídu přepětí / stupeň znečištění III/2 | 4 kV             |
| Jmenovité impulzní napětí pro třídu přepětí / stupeň znečištění III/3 | 4 kV                   | Krátkodobý odpor proti zkratovému proudu                              | 3 x 1 s se 120 A |

BLF 5.00HC/04/180F SN BK BX

Weidmüller Interface GmbH &amp; Co. KG

Klingenbergstraße 26

D-32758 Detmold

Germany

www.weidmueller.com

## Technické údaje

## Jmenovité údaje podle CSA

Institut (CSA)



Č. osvědčení (CSA)

200039-1121690

Jmenovité napětí (aplikační skupina B / CSA)

300 V

Jmenovité napětí (aplikační skupina D / CSA)

300 V

Jmenovitý proud (aplikační skupina B / CSA)

10 A

Jmenovitý proud (aplikační skupina D / CSA)

10 A

Průřez vodiče AWG, min.

AWG 12

Průřez vodiče AWG, max.

AWG 26

Odkaz na hodnoty pro schválení

Specifikace jsou maximální hodnoty, podrobnosti viz příslušná certifikace.

## Jmenovité údaje podle UL 1059

Institut (cURus)



Č. osvědčení (cURus)

E60693

Jmenovité napětí (aplikační skupina B / UL 1059)

300 V

Jmenovité napětí (aplikační skupina D / UL 1059)

300 V

Jmenovitý proud (aplikační skupina B / UL 1059)

18,5 A

Jmenovitý proud (aplikační skupina D / UL 1059)

10 A

Průřez vodiče, AWG, min.

AWG 26

Průřez vodiče, AWG, max.

AWG 12

Odkaz na hodnoty pro schválení

Specifikace jsou maximální hodnoty, podrobnosti viz příslušná certifikace.

## Klasifikace

ETIM 6.0

EC002638

ETIM 7.0

EC002638

ETIM 8.0

EC002638

ETIM 9.0

EC002638

ECLASS 9.0

27-44-03-09

ECLASS 9.1

27-44-03-09

ECLASS 10.0

27-44-03-09

ECLASS 11.0

27-46-02-02

ECLASS 12.0

27-46-02-02

ECLASS 13.0

27-46-02-02

## Shoda produktu s prostředím

REACH SVHC

/

BLF 5.00HC/04/180F SN BK BX

Weidmüller Interface GmbH &amp; Co. KG

Klingenbergstraße 26

D-32758 Detmold

Germany

www.weidmueller.com

## Technické údaje

## Důležitá poznámka

|           |   |
|-----------|---|
| IPC shoda | Shoda: Produkty jsou vyvíjeny, vyráběny a dodávány v souladu s mezinárodními uznávanými standardy a normami a splňují zajištěné vlastnosti uvedené v datovém listu, respektive splňují dekorativní vlastnosti v souladu s IPC-A-610 „Třída 2“. Další nároky na produkty je možné vyhodnotit na požádání.  |
| Poznámky  | <ul style="list-style-type: none"> <li>Další varianty na vyžádání</li> <li>Pozlacené povrchy kontaktů na vyžádání</li> <li>Jmenovitý proud související se jmenovitým průřezem a min. počtem pólů.</li> <li>Dutinka bez plastového límce podle normy DIN 46228/1</li> <li>Dutinka s plastovým límcem podle normy DIN 46228/4</li> <li>P na nákrese = rozteč</li> <li>Doporučují se krimpované dutinky tvaru "A" s využitím krimpovacího nástroje PZ 6/5.</li> <li>Testovací bod lze použít pouze jako bod na dodávku potenciálu.</li> <li>V souladu s normou IEC 61984 jsou konektory OMNIMATE konektory bez vypínací schopnosti (COC). Během určeného použití se konektory nesmějí zapínat ani vypínat pod napětím nebo pod zatížením</li> <li>Dlouhodobé uložení produktu s průměrnou teplotou 50 °C a průměrnou vlhkostí 70 %, 36 měsíců</li> </ul> |

## Osvědčení

Schválení



|                       |        |
|-----------------------|--------|
| ROHS                  | Shoda  |
| UL File Number Search | Web UL |
| Č. osvědčení (cURus)  | E60693 |

## Soubory ke stažení

|   |  |
|---|--|
| Osvědčení/Certifikát/Prohlášení o shodě | <a href="#">Declaration of the Manufacturer</a>  |
| Technické údaje                         | <a href="#">CAD data – STEP</a>  |
| Katalogy                                | <a href="#">Catalogues in PDF-format</a>   |
| Brožury                                 | <a href="#">FL DRIVES EN</a><br><a href="#">MB DEVICE MANUF. EN</a><br><a href="#">FL DRIVES DE</a><br><a href="#">FL BUILDING SAFETY EN</a><br><a href="#">FL APPL LED LIGHTING EN</a><br><a href="#">FL INDUSTR.CONTROLS EN</a><br><a href="#">FL MACHINE SAFETY EN</a><br><a href="#">FL HEATING ELECTR EN</a><br><a href="#">FL APPL INVERTER EN</a><br><a href="#">FL BASE STATION EN</a><br><a href="#">FL ELEVATOR EN</a><br><a href="#">FL POWER SUPPLY EN</a><br><a href="#">FL 72H SAMPLE SER EN</a><br><a href="#">PO OMNIMATE EN</a><br><a href="#">PO OMNIMATE EN</a> |

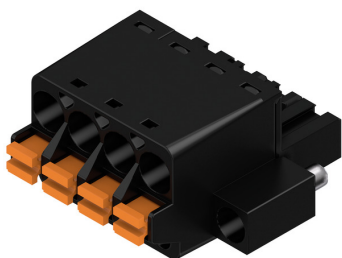
## BLF 5.00HC/04/180F SN BK BX

**Weidmüller Interface GmbH & Co. KG**  
Klingenbergstraße 26  
D-32758 Detmold  
Germany

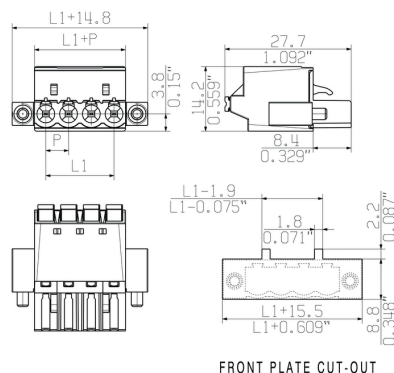
www.weidmueller.com

## Nákresy

### Obrázek výrobku



### Dimensional drawing



### Graph



### Graph



Uncompromising functionality  
High vibration resistance

### Výhoda produktu



Uncompromising functionality  
High vibration resistance

### Výhoda produktu



Solid PUSH IN contact  
Safe and durable



## BLF 5.00HC/04/180F SN BK BX

Weidmüller Interface GmbH &amp; Co. KG

Klingenbergstraße 26

D-32758 Detmold

Germany

www.weidmueller.com

## Příslušenství

## Plochý šroubovák



VDE izolovaný plochý šroubovák, SDI DIN 7437, ISO 2380/2, výstup podle DIN 5264, ISO 2380/1. Rukojeť SoftFinish

## Všeobecné objednací údaje

|                 |                            |                      |
|-----------------|----------------------------|----------------------|
| Typ             | SDIS 0.6X3.5X100           | Verze                |
| Objednací číslo | <a href="#">6008390000</a> | Šroubovák, Šroubovák |
| GTIN (EAN)      | 4032248056354              |                      |
| Množství        | 1 ks                       |                      |

## Kódovací prvky



**Připojuje pouze to, co má být připojeno: správné připojení na správném místě.**

Kódovací prvky a uzamykací zařízení jasně přiřazují připojovací prvky během výroby a při provozu. Kódovací prvky a uzamykací zařízení jsou vloženy před montáží a nebo během montáže. Alternativa společnosti Weidmüller: online konfigurace pomocí konfigurátoru variant pro okódování před dodávkou.

Nesprávná instalace na obvodové desce a nesprávné zapojení připojovacích prvků už není možné.

Výhoda: žádné řešení problémů při výrobě a žádné provozní chyby u uživatele.

## Všeobecné objednací údaje

| Typ             | Verze                      | Údaje výrobku  | Balení |
|-----------------|----------------------------|--|--------|
| BLZ/SL KO BK BX |                            |  |        |
| Objednací číslo | <a href="#">6545710000</a> | Zásuvný konektor PCB plug in, Příslušenství, Kódovací prvek, černá,    | Box    |
| GTIN (EAN)      | 4008190087142              | Počet pólů: 1  |        |
| Množství        | 50 ks                      |  |        |
| Typ             | Verze                      | Údaje výrobku  | Balení |
| BLZ/SL KO OR BX |                            |  |        |
| Objednací číslo | <a href="#">6573010000</a> | Zásuvný konektor PCB plug in, Příslušenství, Kódovací prvek, Oranžová, | Box    |
| GTIN (EAN)      | 4008190048396              | Počet pólů: 1  |        |
| Množství        | 100 ks                     |  |        |

**BLF 5.00HC/04/180F SN BK BX**

**Weidmüller Interface GmbH & Co. KG**  
Klingenbergstraße 26  
D-32758 Detmold  
Germany

[www.weidmueller.com](http://www.weidmueller.com)

## Příslušenství

### Plochý šroubovák



Plochý šroubovák s kulatou hlaví SD DIN 5265, ISO 2380/2, výstup podle DIN 5264, ISO 2380/1. hrot ChromTop, rukojeť SoftFinish

### Všeobecné objednací údaje

|                 |                            |                      |
|-----------------|----------------------------|----------------------|
| Typ             | SDS 0.6X3.5X200            | Verze                |
| Objednací číslo | <a href="#">6010110000</a> | Šroubovák, Šroubovák |
| GTIN (EAN)      | 4032248300754              |                      |
| Množství        | 1 ks                       |                      |
| Typ             | SDS 0.6X3.5X100            | Verze                |
| Objednací číslo | <a href="#">6008330000</a> | Šroubovák, Šroubovák |
| GTIN (EAN)      | 4032248056286              |                      |
| Množství        | 1 ks                       |                      |

### BLF 5.00HC/04/180F SN BK BX

**Weidmüller Interface GmbH & Co. KG**

Klingenbergstraße 26

D-32758 Detmold

Germany

[www.weidmueller.com](http://www.weidmueller.com)

## Nákresy

### Výhoda produktu



Cost-effective wiring  
Quick and intuitive operation

### Výhoda produktu



Wide clamping range  
Tool-free wire connection

