

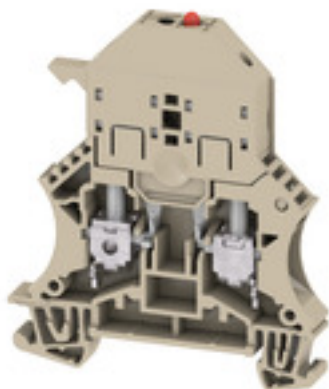
WSI 6/LD 30-70V DC/AC**Weidmüller Interface GmbH & Co. KG**

Klingenbergstraße 26

D-32758 Detmold

Germany

www.weidmueller.com

Obrázek výrobku

V některých aplikacích je praktické chránit připojení samostatnou pojistkou. Pojistkové svorky integrují pojistku do řadové svorky. Sortiment pojistek je široký, zahrnuje výklopné, šroubovací držáky a držáky plochých pojistek.

Všeobecné objednací údaje

| | |
|------------------|--|
| Verze | Svorka pojistky, Šroubové připojení, Tmavě béžová, 6 mm ² , 6.3 A, 70 V, Počet připojení: 2, Počet úrovní: 1, TS 35, V-0, Wemid, G-Si. 5 x 20 |
| Číslo objednávky | 1012200000 |
| Typ | WSI 6/LD 30-70V DC/AC |
| GTIN (EAN) | 4008190039813 |
| Množství | 10 ks |

WSI 6/LD 30-70V DC/AC

Weidmüller Interface GmbH & Co. KG

Klingenbergstraße 26

D-32758 Detmold

Germany

www.weidmueller.com

Technické údaje

Rozměry a hmotnosti

| | | | |
|--------------------------|------------|---------------------|------------|
| Hloubka | 71,5 mm | Hloubka (v palcích) | 2,815 inch |
| Hloubka včerně DIN lišty | 72 mm | Výška | 60 mm |
| Výška (v palcích) | 2,362 inch | Šířka | 7,9 mm |
| Šířka (v palcích) | 0,311 inch | Čistá hmotnost | 19,63 g |

Teploty

| | | | |
|-------------------------------|----------------|-------------------------------|--------|
| Skladovací teplota | -25 °C...55 °C | Trvalá provozní teplota, min. | -50 °C |
| Trvalá provozní teplota, max. | 120 °C | | |

Specifikace systému

| | | | |
|-------------------------------|---|---------------------|-----|
| Verze | Šroubové připojení, Izolátor pojistky, s LED, na šroubovací propojku, Jeden konec bez konektoru | Nutná koncová deska | Ano |
| Počet potenciálů | 1 | Počet úrovní | 1 |
| Počet svěrných bodů na úroveň | 2 | Počet pólů na řadu | 1 |
| Úrovně propojené interně | Ne | PE připojení | Ne |
| Lišta | TS 35 | N-funkce | Ne |
| PE funkce | Ne | Funkce PEN | Ne |

Údaje materiálu

| | | | |
|------------------------------|-------|---------|--------------|
| Materiál | Wemid | Barevný | Tmavě béžová |
| Klasifikace hořlavosti UL 94 | V-0 | | |

2 upnutelné vodiče (H05V/H07V) se stejným průřezem (jmenovité připojení)

| | | | |
|---|---------------------|---|---------------------|
| Průřez připojení vodiče, jemně stáčené, dva přisvorkované vodiče, min. | 0,5 mm ² | Průřez vodiče, jemně stáčený, dva přisvorkované vodiče, max. | 2,5 mm ² |
| Průřez vodičového připojení, jemně slané a s koncovkami DIN 46228/1, 2 upnutelné vodiče, max. | 2,5 mm ² | Průřez vodičového připojení, jemně slané a s koncovkami DIN 46228/1, 2 upnutelné vodiče, min. | 0,5 mm ² |

CSA data hodnocení

| | | | |
|--------------------------|----------------|--------------------------|--------|
| Průřez vodiče max. (CSA) | 8 AWG | Průřez vodiče min. (CSA) | 20 AWG |
| Č. osvědčení (CSA) | 200039-1057876 | | |

Další technická data

| | | | |
|-----------------|-----------|---------------------------------------|----|
| Otevřené strany | pravá | Počet podobných svorek | 1 |
| Typ montáže | Přichytka | Verze testovaná ve výbušném prostředí | Ne |

Data hodnocení

| | | | |
|------------------------------------|-------------------|--|---------|
| Jmenovitý průřez | 6 mm ² | Jmenovité napětí | 70 V |
| Jmenovité napětí k sousední svorce | 500 V | Jmenovité DC napětí | 70 V |
| Jmenovitý proud | 6,3 A | Proud při maximu vodičů | 6,3 A |
| Standardy | IEC 60947-7-3 | Vnitřní odpor podle IEC 60947-7-x | 0,78 mΩ |
| Jmenovité impulzní výdržné napětí | 6 kV | Ztráta výkonu v souladu s normou IEC 60947-7-x | 1,31 W |
| Závažnost znečištění | 3 | | |

WSI 6/LD 30-70V DC/AC

Weidmüller Interface GmbH & Co. KG

Klingenbergstraße 26

D-32758 Detmold

Germany

www.weidmueller.com

Technické údaje

Displejový prvek

| | | | |
|-------------------------------|------|----------------------|-------|
| Min. provozní napětí displeje | 30 V | Typ napětí ukazatele | AC/DC |
|-------------------------------|------|----------------------|-------|

Pojistkové svorkovnice

| | | | |
|----------------------|--------------|-------------------------------|--------|
| Displej | červená LED | Držák pojistky (držák kazety) | otočné |
| Kazetová pojistka | G-Si. 5 x 20 | Provozní napětí, max. | 70 V |
| Typ napětí ukazatele | AC/DC | | |

UL data hodnocení

| | | | |
|--|--------|--|--------|
| Průřez vodiče propojení v terénu max. (UR) | 8 AWG | Průřez vodiče propojení v terénu min. (UR) | 22 AWG |
| Průřez vodiče propojení z výroby max. (UR) | 8 AWG | Průřez vodiče propojení z výroby min. (UR) | 22 AWG |
| Č. osvědčení (UR) | E60693 | | |

Vodiče k upevnění (další připojení)

| | | |
|--|--------------------------------|--------------------|
| Průřez vodiče, pružný plus plastová manžeta DIN 46228/1, další připojení, max. 6 mm ² | Typ připojení, další připojení | Šroubové připojení |
|--|--------------------------------|--------------------|

Vodiče k upevnění svorkou (jmenovité připojení)

| | |
|--|---------------------|
| Délka odizolování | 12 mm |
| Měřidlo podle IEC 60947-1 | A5 |
| Počet připojení | 2 |
| Průřez propojení AWG, max. | AWG 8 |
| Průřez propojení AWG, min. | AWG 20 |
| Průřez připojení vodiče, jemně splétaný s koncovkami DIN 46228/1, max. | 6 mm ² |
| Průřez připojení vodiče, jemně splétaný s koncovkami DIN 46228/1, min. | 0,5 mm ² |
| Průřez připojení vodiče, jemně splétaný s koncovkami DIN 46228/4, max. | 6 mm ² |
| Průřez připojení vodiče, jemně splétaný s koncovkami DIN 46228/4, min. | 0,5 mm ² |
| Průřez připojení vodiče, pevné jádro, max. | 10 mm ² |
| Průřez připojení vodiče, pevné jádro, min. | 0,5 mm ² |
| Průřez připojení vodičů, jemně stáčené, max. | 10 mm ² |
| Průřez připojení vodičů, jemně stáčené, min. | 0,5 mm ² |
| Průřez připojení vodičů, splétané, max. | 10 mm ² |
| Průřez připojení vodičů, splétané, min. | 1,5 mm ² |
| Směr připojení | na straně |
| Svěrný šroub | M 3,5 |
| Typ připojení | Šroubové připojení |
| Typ připojení 2 | Šroubové připojení |
| Upínací rozsah, max. | 10 mm ² |
| Upínací rozsah, min. | 0,5 mm ² |

WSI 6/LD 30-70V DC/AC

Weidmüller Interface GmbH & Co. KG

Klingenbergstraße 26

D-32758 Detmold

Germany

www.weidmueller.com

Technické údaje

| | | | | |
|---|------------------------------------|------------------------------------|-------------------------|--------|
| Upínatelný vodič | Specifikace připojení | | Šroubové připojení | |
| | Průřez připojení vodiče | Typ | pevný, H05(07) V-U | |
| | | min. | 0,5 mm ² | |
| | | max. | 10 mm ² | |
| | | jmen. | 6 mm ² | |
| | vodičová koncovka | Délka odizolování | min. | 12 mm |
| | | | max. | 12 mm |
| | | | jmen. | 12 mm |
| | | Utahovací moment | min. | 0,8 Nm |
| | | | max. | 1,6 Nm |
| | | Doporučená dutinka na konci vodiče | | |
| | Specifikace připojení | | Šroubové připojení | |
| | Průřez připojení vodiče | Typ | splétaný, H07V-R | |
| | | min. | 1,5 mm ² | |
| | | max. | 10 mm ² | |
| | | jmen. | 6 mm ² | |
| | vodičová koncovka | Délka odizolování | min. | 12 mm |
| | | | max. | 12 mm |
| | | | jmen. | 12 mm |
| | | Utahovací moment | min. | 0,8 Nm |
| | | | max. | 1,6 Nm |
| | | Doporučená dutinka na konci vodiče | | |
| | Specifikace připojení | | Šroubové připojení | |
| | Průřez připojení vodiče | Typ | flexibilní, H05(07) V-K | |
| | | min. | 0,5 mm ² | |
| | | max. | 10 mm ² | |
| | | jmen. | 6 mm ² | |
| vodičová koncovka | Délka odizolování | min. | 12 mm | |
| | | max. | 12 mm | |
| | | jmen. | 12 mm | |
| | Utahovací moment | min. | 0,8 Nm | |
| | | max. | 1,6 Nm | |
| | Doporučená dutinka na konci vodiče | | | |
| Utahovací moment, max. | | 1,6 Nm | | |
| Utahovací moment, min. | | 0,8 Nm | | |
| Velikost nože | | 0,8 x 4,0 mm | | |
| Úroveň krouticího momentu s elektrickým šroubovákem DMS | | 3 | | |

Všeobecně

| | | | |
|----------------------------|--------|----------------------------|---------------|
| Lišta | TS 35 | Průřez propojení AWG, max. | AWG 8 |
| Průřez propojení AWG, min. | AWG 20 | Standardy | IEC 60947-7-3 |

Klasifikace

| | | | |
|-------------|-------------|-------------|-------------|
| ETIM 6.0 | EC000899 | ETIM 7.0 | EC000899 |
| ETIM 8.0 | EC000899 | ETIM 9.0 | EC000899 |
| ECLASS 9.0 | 27-14-11-16 | ECLASS 9.1 | 27-14-11-16 |
| ECLASS 10.0 | 27-14-11-16 | ECLASS 11.0 | 27-14-11-16 |
| ECLASS 12.0 | 27-14-11-16 | ECLASS 13.0 | 27-25-01-13 |
| ECLASS 14.0 | 27-25-01-13 | | |

WSI 6/LD 30-70V DC/AC

Weidmüller Interface GmbH & Co. KG
Klingenbergstraße 26
D-32758 Detmold
Germany

www.weidmueller.com

Technické údaje

Shoda produktu s prostředím

| | |
|---|----------------------|
| REACH SVHC | / |
| Stav souladu se směrnicí RoHS | V souladu s výjimkou |
| Výjimka ze směrnice RoHS (je-li použitelná/známa) | 7cl |

Důležitá poznámka

| | |
|----------------------|---|
| Informace o produktu | Napětí závisí na zvoleném pojistkovém prvku nebo na zvolené kontrolce |
|----------------------|---|

Osvědčení

Schválení



| | |
|-----------------------|--------|
| ROHS | Shoda |
| UL File Number Search | Web UL |
| Č. osvědčení (UR) | E60693 |

Soubory ke stažení

| | |
|---|--|
| Osvědčení/Certifikát/Prohlášení o shodě | CB Testreport CB Certificate CB Test certificate DNVGL certificate Lloyds Register Certificate CE Declaration of Conformity UKCA declaration of conformity |
| Technické údaje | CAD data – STEP |
| Uživatelská dokumentace | Beipackzettel_SAKS_GL_LD.pdf StorageConditionsTerminalBlocks Marking options on WSI 6 terminal blocks |
| Katalogy | Catalogues in PDF-format |
| Brožury | |

WSI 6/LD 30-70V DC/AC

Weidmüller Interface GmbH & Co. KG

Klingenbergstraße 26

D-32758 Detmold

Germany

www.weidmueller.com

Nákresy



WSI 6/LD 30-70V DC/AC

Weidmüller Interface GmbH & Co. KG

Klingenbergstraße 26

D-32758 Detmold

Germany

www.weidmueller.com

Příslušenství

QB



Propojku lze snadno montovat a odmontovat. Díky velkému povrchu kontaktu lze přenášet i vysoké proudy s maximální spolehlivostí kontaktu.

Všeobecné objednací údaje

| | | |
|------------------|----------------------------|--|
| Typ | QB 58/8/9/WI | Verze |
| Číslo objednávky | 0545300000 | Propojka (svorka), Přišroubováno, Šedá, 27 A, Počet pólů: 58, Rozteč v |
| GTIN (EAN) | 4008190125080 | mm (P): 8.00, Izolované: Ne, Šířka: 0.8 mm |
| Množství | 10 ks | |
| Typ | QB 58/8/15 | Verze |
| Číslo objednávky | 0545400000 | Propojka (svorka), Přišroubováno, Šedá, 27 A, Počet pólů: 58, Rozteč v |
| GTIN (EAN) | 4008190028794 | mm (P): 8.00, Izolované: Ne, Šířka: 0.8 mm |
| Množství | 10 ks | |

Řada W



Nabídka produktů Weidmüller zahrnuje koncové držáky, které zaručují trvalou a spolehlivou montáž na přípojnicích a které brání sklouznutí. K dispozici jsou verze se šrouby i bez šroubů. Koncový držák nabízí více možností označení, také místo pro skupinové značky a rovněž držák zkušební zástrčky.

Všeobecné objednací údaje

| | | |
|------------------|---------------------------|--|
| Typ | WEW 35/2 | Verze |
| Číslo objednávky | 061200000 | Bočnice, Tmavě béžová, TS 35, HB, Wemid, Šířka: 8 mm, 100 °C |
| GTIN (EAN) | 4008190030230 | |
| Množství | 50 ks | |

WSI 6/LD 30-70V DC/AC

Weidmüller Interface GmbH & Co. KG
Klingenbergstraße 26
D-32758 Detmold
Germany

www.weidmueller.com

Příslušenství

Prázdné



Štítek Dekafix (DEK) je univerzální štítek pro všechny vodiče a zásuvné konektory i elektronické sub-sestavy. Tento systém je ideální pro krátké číselné sekvence a zahrnuje širokou řadu předtištěných značek. Pásky pro rychlou instalaci v jediném pracovním kroku. Potisk je dobře čitelný, má perfektní kontrast a je k dispozici v různých šířkách.

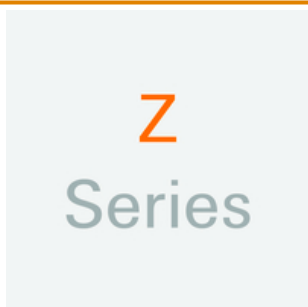
- Široká řada potitštěných značek pro okamžité použití
- Pásky pro rychlou instalaci
- Značky na konektory vhodné pro všechny kabelové konektory
- K dispozici jako čisté MultiCard, nebo se standardním potiskem

Pro vlastní potisk: Prosíme zašlete nám soubor pro náš software na značení M-Print PRO nebo M-Print PRO Online (bez instalace) s vašimi požadavky na značení.

Všeobecné objednací údaje

| | | |
|------------------|----------------------------|---|
| Typ | DEK 5/8 MC NE WS | Verze |
| Číslo objednávky | 4056740000 | Dekafix, Označení svorek, 5 x 8 mm, Rozteč v mm (P): 8.00 |
| GTIN (EAN) | 4032248400850 | Weidmueller, Bílá |
| Množství | 800 ks | |

Z řada



Nabídka produktů Weidmüller zahrnuje koncové držáky, které zaručují trvalou a spolehlivou montáž na přípojnicích a které brání sklouznutí. K dispozici jsou verze se šrouby i bez šroubů. Koncový držák nabízí více možností označení, také místo pro skupinové značky a rovněž držák zkušební zástrčky.

Všeobecné objednací údaje

| | | |
|------------------|----------------------------|------------------------------------|
| Typ | ZST 1 | Verze |
| Číslo objednávky | 4069070000 | Příslušenství, Držák příslušenství |
| GTIN (EAN) | 4050118094091 | |
| Množství | 25 ks | |

WSI 6/LD 30-70V DC/AC

Weidmüller Interface GmbH & Co. KG
Klingenbergstraße 26
D-32758 Detmold
Germany

www.weidmueller.com

Příslušenství

Držák štítku značení



Držák značky nabízí možnost dodatečné montáže standardních značek s roztečí 5 nebo 5,1 mm. Úhlové držáky lze volitelně zacvaknout a lze je namontovat do všech standardních označovacích kanálů modulárních svorkovnic Klippon® Connect. Typy montážních značek naleznete v příslušném příslušenství držáku označení.

Všeobecné objednací údaje

| | | |
|------------------|----------------------------|-------------------------------------|
| Typ | BZT 1 ZA WS 10/5 | Verze |
| Číslo objednávky | 4905520000 | Příslušenství, Držák štítku značení |
| GTIN (EAN) | 4032248270248 | |
| Množství | 100 ks | |
| Typ | BZT 1 WS 10/5 | Verze |
| Číslo objednávky | 4905490000 | Příslušenství, Držák štítku značení |
| GTIN (EAN) | 4032248270231 | |
| Množství | 100 ks | |

Prázdné



Značky WS jsou ideální volbou pro konektory řady W. Díky jejich systémové kompatibilitě lze WS štítky využít i s řadami I a Z. Velká plocha na značení umožňuje dlouhé řetězce znaků, ale také víceřádkový text. Štítky WS jsou ideální na značení pomocí dlouhých řetězců znaků. Díky osvědčenému formátu MultiCard je možný tisk pomocí tiskárny PrintJet CONNECT nebo plotteru.

- Lze nasazovat v pásech nebo jednotlivě
- Štítky v ověřeném formátu MultiCard

Pro vlastní potisk: Prosíme zašlete nám soubor pro náš software na značení M-Print PRO nebo M-Print PRO Online (bez instalace) s vašimi požadavky na značení.

Všeobecné objednací údaje

| | | |
|------------------|----------------------------|--|
| Typ | WS 12/5 MC NE WS | Verze |
| Číslo objednávky | 4909860000 | WS, Označení svorek, 12 x 5 mm, Rozteč v mm (P): 5.00 Weidmueller, |
| GTIN (EAN) | 4008190203481 | Allen-Bradley, Bílá |
| Množství | 720 ks | |

WSI 6/LD 30-70V DC/AC

Weidmüller Interface GmbH & Co. KG
Klingenbergstraße 26
D-32758 Detmold
Germany

www.weidmueller.com

Příslušenství

Prázdné



Značky WS jsou ideální volbou pro konektory řady W. Díky jejich systémové kompatibilitě lze WS štítky využít i s řadami I a Z. Velká plocha na značení umožňuje dlouhé řetězce znaků, ale také víceřádkový text. Štítky WS jsou ideální na značení pomocí dlouhých řetězců znaků. Díky osvědčenému formátu MultiCard je možný tisk pomocí tiskárny PrintJet CONNECT nebo plotteru.

- Lze nasazovat v pásech nebo jednotlivě
- Štítky v ověřeném formátu MultiCard

Pro vlastní potisk: Prosíme zašlete nám soubor pro náš software na značení M-Print PRO nebo M-Print PRO Online (bez instalace) s vašimi požadavky na značení.

Všeobecné objednací údaje

| | | |
|------------------|----------------------------|---|
| Typ | WS 12/6.5 MC NE WS | Verze |
| Číslo objednávky | 4609920000 | WS, Označení svorek, 12 x 6.5 mm, Rozteč v mm (P): 6.50 |
| GTIN (EAN) | 4008190203511 | Weidmueller, Allen-Bradley, Bílá |
| Množství | 540 ks | |

ZGB pantové skupinové držáky



ZGB 15 je otočný držák štítků. Tento držák na značky může pojmout značky na konektory Dekafix 5, WS 12/5 nebo vkládací štítky ESO 15.

ZGB 30 je otočný držák štítků. Tento držák na značky může pojmout značky na konektory Dekafix 5, WS 12/5 nebo vkládací štítky ESO 7.

Zasouvací štítky a ochranné pásky neleznete pod záložkou „Příslušenství“.

Všeobecné objednací údaje

| | | |
|------------------|----------------------------|--|
| Typ | ZGB 15 | Verze |
| Číslo objednávky | 4636530000 | Označení svorek, Označení svorek, 15 x 7 mm, Rozteč v mm (P): 5.00 |
| GTIN (EAN) | 4008190297053 | Weidmueller, Bílá |
| Množství | 20 ks | |
| Typ | ZGB 30 | Verze |
| Číslo objednávky | 4611930000 | Označení svorek, Označení svorek, 32 x 7 mm, Rozteč v mm (P): 5.00 |
| GTIN (EAN) | 4008190002251 | Weidmueller, Bílá |
| Množství | 20 ks | |

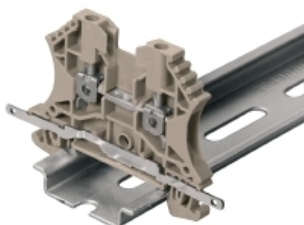
WSI 6/LD 30-70V DC/AC

Weidmüller Interface GmbH & Co. KG
Klingenbergstraße 26
D-32758 Detmold
Germany

www.weidmueller.com

Příslušenství

Připojení stínění

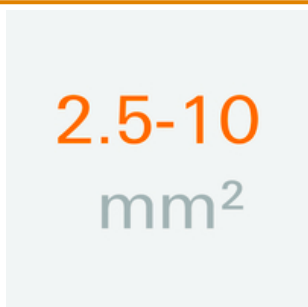


Pomocí LS 2.8 WDU2.5-10 lze velmi snadno přestavět mnohé průchozí modulární svorkovnice řady W. Vložení LS 2.8 WDU2.5-10 umožňuje provléknout stínicí opletení kabelu přímo na svorkovnici pájením nebo pomocí vhodného plochého kabelového oka.

Všeobecné objednací údaje

| | | |
|------------------|----------------------------|--------------------------|
| Typ | LS 2.8 WDU2.5-10 | Verze |
| Číslo objednávky | 4056400000 | W řada, Sběrnice stínění |
| GTIN (EAN) | 4008190036454 | |
| Množství | 100 ks | |

2.5-10 mm²



Bočnice se připevňují na otevřenou stranu poslední modulární svorkovnice před zakončením. Použití bočnice zajišťuje funkci modulární svorkovnice a dané jmenovité napětí. Zaručuje ochranu proti kontaktu s živými částmi a dělá poslední svorkovnici bezpečnou na dotyk.

Všeobecné objednací údaje

| | | |
|------------------|----------------------------|--|
| Typ | WAP 2.5-10 | Verze |
| Číslo objednávky | 4050000000 | Koncová deska (svorky), Tmavě béžová, Výška: 56 mm, Šířka: 1.5 mm, |
| GTIN (EAN) | 4008190103149 | V-O, Wemid |
| Množství | 50 ks | |
| Typ | WAP 16+35 WTW 2.5-10 | Verze |
| Číslo objednávky | 4050100000 | Koncová a dělicí deska pro svorky, Tmavě béžová, Výška: 56 mm, |
| GTIN (EAN) | 4008190079901 | Šířka: 1.5 mm, V-O, Wemid |
| Množství | 20 ks | |

WSI 6/LD 30-70V DC/AC

Weidmüller Interface GmbH & Co. KG

Klingenbergstraße 26

D-32758 Detmold

Germany

www.weidmueller.com

Příslušenství

5x20

5x20

Pro ochranu proti nadproudu nabízíme kazetovou pojistku s rozměry 5x20 mm ve velikostech od 100 mA do 6,3 A.

Všeobecné objednací údaje

| | | |
|------------------|---------------------------|--|
| Typ | G 20/0.25A/F | Verze |
| Číslo objednávky | 430500000 | Miniaturní pojistka, mžikový, 0.25 A, G-Si. 5 x 20 |
| GTIN (EAN) | 4008190153991 | |
| Množství | 10 ks | |
| Typ | G 20/0.50A/F | Verze |
| Číslo objednávky | 430600000 | Miniaturní pojistka, mžikový, 0.5 A, G-Si. 5 x 20 |
| GTIN (EAN) | 4008190046835 | |
| Množství | 10 ks | |
| Typ | G 20/2.00A/F | Verze |
| Číslo objednávky | 430900000 | Miniaturní pojistka, mžikový, 2 A, G-Si. 5 x 20 |
| GTIN (EAN) | 4008190123567 | |
| Množství | 10 ks | |
| Typ | G 20/1.00A/F | Verze |
| Číslo objednávky | 430700000 | Miniaturní pojistka, mžikový, 1 A, G-Si. 5 x 20 |
| GTIN (EAN) | 4008190093877 | |
| Množství | 10 ks | |

WSI 6/LD 30-70V DC/AC

Weidmüller Interface GmbH & Co. KG
Klingenbergstraße 26
D-32758 Detmold
Germany

www.weidmueller.com

Příslušenství

WS 12/5



WS/ DEK

MultiMark značky používají inovativní kompozitní materiál sestávající ze dvou komponent. Tuhý okraj podkladu značky se bezpečně připne ke konektoru. Díky elastické povrchové úpravě se značka snadno připne. Tento speciálně ražený materiál lze natáhnout, čímž lze pokrýt různé rozestupy, které se obzvláště u dlouhých svorkovnic nasčítají. Další výhoda: na materiál povrchu se skvěle tiskne a tím zaručuje trvanlivé značení odolné proti opotřebení. Rozlišení tisku 300 dpi také umožňuje velmi snadno čitelný potisk.

Vaše výhody s MultiMark

- Kompatibilní s modulárními svorkovnicemi společnosti Weidmüller
- Pevně držící a odolný tisk
- Kontinuální pásy šetří s časem při instalaci
- Snadná instalace díky inovativnímu kompozitnímu materiálu
- Velké pole pro štítek pro optimální čitelnost
- Vysoká flexibilita díky nezávislosti na výrobci

Všeobecné objednací údaje

| | | |
|------------------|----------------------------|---|
| Typ | WS 12/5 MM WS | Verze |
| Číslo objednávky | 4007190000 | WS, Označení svorek, 12 x 5 mm, Weidmueller, Bílá |
| GTIN (EAN) | 4050118392036 | |
| Množství | 800 ks | |

Plochý šroubovák



Plochý šroubovák s kulatou hlaví SD DIN 5265, ISO 2380/2, výstup podle DIN 5264, ISO 2380/1. hrot ChromTop, rukojeť SoftFinish

Všeobecné objednací údaje

| | | |
|------------------|----------------------------|----------------------|
| Typ | SDS 0.8X4.0X100 | Verze |
| Číslo objednávky | 4008340000 | Šroubovák, Šroubovák |
| GTIN (EAN) | 4032248056293 | |
| Množství | 1 ks | |

WSI 6/LD 30-70V DC/AC

Weidmüller Interface GmbH & Co. KG

Klingenbergstraße 26

D-32758 Detmold

Germany

www.weidmueller.com

Příslušenství

WS 12/6.5



WS/ DEK

MultiMark značky používají inovativní kompozitní materiál sestávající ze dvou komponent. Tuhý okraj podkladu značky se bezpečně připne ke konektoru. Díky elastické povrchové úpravě se značka snadno připne. Tento speciálně ražený materiál lze natáhnout, čímž lze pokrýt různé rozestupy, které se obzvláště u dlouhých svorkovnic nasčítají. Další výhoda: na materiál povrchu se skvěle tiskne a tím zaručuje trvanlivé značení odolné proti opotřebení. Rozlišení tisku 300 dpi také umožňuje velmi snadno čitelný potisk.

Vaše výhody s MultiMark

- Kompatibilní s modulárními svorkovnicemi společnosti Weidmüller
- Pevně držící a odolný tisk
- Kontinuální pásy šetří s časem při instalaci
- Snadná instalace díky inovativnímu kompozitnímu materiálu
- Velké pole pro štítek pro optimální čitelnost
- Vysoká flexibilita díky nezávislosti na výrobci

Všeobecné objednací údaje

| | | |
|------------------|----------------------------|---|
| Typ | WS 12/6.5 MM WS | Verze |
| Číslo objednávky | 4619930000 | WS, Označení svorek, 12 x 6.5 mm, Weidmueller, Bílá |
| GTIN (EAN) | 4050118626155 | |
| Množství | 600 ks | |

Řada W



Testovací adaptéry a testovací zástrčky se používají pro elektrické připojení mezi svorkovnicemi a testovacím zařízením. Tímto způsobem lze elektrický kontakt vytvořit v propojeném stavu a měření lze provést snadno.

Všeobecné objednací údaje

| | | |
|------------------|----------------------------|---|
| Typ | WTA 7 WSI6 | Verze |
| Číslo objednávky | 4650210000 | Testovací adaptér (svorka), 1.5 mm², 250 V, 6 A |
| GTIN (EAN) | 4008190296872 | |
| Množství | 25 ks | |

WSI 6/LD 30-70V DC/AC

Weidmüller Interface GmbH & Co. KG
Klingenbergstraße 26
D-32758 Detmold
Germany

www.weidmueller.com

Příslušenství

DEK 5/8



WS/ DEK

MultiMark značky používají inovativní kompozitní materiál sestávající ze dvou komponent. Tuhý okraj podkladu značky se bezpečně připne ke konektoru. Díky elastické povrchové úpravě se značka snadno připne. Tento speciálně ražený materiál lze natáhnout, čímž lze pokrýt různé rozestupy, které se obzvláště u dlouhých svorkovnic nasčítají. Další výhoda: na materiál povrchu se skvěle tiskne a tím zaručuje trvanlivé značení odolné proti opotřebení. Rozlišení tisku 300 dpi také umožňuje velmi snadno čitelný potisk.

Vaše výhody s MultiMark

- Kompatibilní s modulárními svorkovnicemi společnosti Weidmüller
- Pevně držící a odolný tisk
- Kontinuální pásy šetří s časem při instalaci
- Snadná instalace díky inovativnímu kompozitnímu materiálu
- Velké pole pro štítek pro optimální čitelnost
- Vysoká flexibilita díky nezávislosti na výrobci

Všeobecné objednávací údaje

| | | |
|------------------|----------------------------|---|
| Typ | DEK 5/8 MM WS | Verze |
| Číslo objednávky | 4007130000 | Dekafix, Označení svorek, 5 x 8 mm, Weidmueller, Bílá |
| GTIN (EAN) | 4050118392012 | |
| Množství | 500 ks | |