

PS 2.0 MC

Weidmüller Interface GmbH & Co. KG

Klingenbergstraße 26

D-32758 Detmold

Germany

www.weidmueller.com

Obrázek výrobku



Podobné ilustraci

Při vytváření perfektního řešení není žádná úloha příliš malá.

Připojení je jen jedna část celkového procesu. V aplikacích, kde je potřeba testovat, seskupovat nebo oddělovat potenciály jsou drobné detaily často klíčem k dokonalému řešení.

Systém není systémem bez těchto malých, ale nezbytných detailů:

- Testovací zástrčky zajišťují spolehlivé snímání z diagnostických zásuvek

Souběžně s výrobním procesem a aplikací.

Všeobecné objednací údaje

| | |
|------------------|---|
| Verze | Zásuvný konektor PCB plug in, Příslušenství, Testovací zástrčka, Červená, Počet pólů: 1 |
| Číslo objednávky | 0310000000 |
| Typ | PS 2.0 MC |
| GTIN (EAN) | 4008190000059 |
| Množství | 20 ks |
| Údaje výrobku | |
| Balení | Box |

Datum vytvoření 4. června 2024 15:48:38 CEST

Stav katalogu 01.06.2024 / Vyhrazujeme si právo na technické změny.

PS 2.0 MC

Weidmüller Interface GmbH & Co. KG

Klingenbergstraße 26

D-32758 Detmold

Germany

www.weidmueller.com

Technické údaje

Rozměry a hmotnosti

| | |
|----------------|--------|
| Čistá hmotnost | 0,65 g |
|----------------|--------|

Balení

| | | | |
|-----------|-------|-----------|-------|
| Balení | Box | Délka VPE | 70 mm |
| Šířka VPE | 37 mm | Výška VPE | 12 mm |

Parametry systému

| | |
|------------|---|
| Počet pólů | 1 |
|------------|---|

Údaje o materiálu

| | | | |
|----------------------------------|---------|----------------------------------|----------|
| Barevný | Červená | Barevný graf (podobné) | RAL 3020 |
| Materiál kontaktu | Slitina | Skladovací teplota, min. | -40 °C |
| Skladovací teplota, max. | 70 °C | Provozní teplota, min. | -50 °C |
| Provozní teplota, max. | 100 | Teplotní rozsah, instalace, min. | -25 °C |
| Teplotní rozsah, instalace, max. | 100 °C | | |

Jmenovité údaje podle IEC

| | |
|-----------------------|------------------------|
| testováno podle normy | IEC 60664-1, IEC 61984 |
|-----------------------|------------------------|

Klasifikace

| | | | |
|-------------|-------------|-------------|-------------|
| ETIM 6.0 | EC002255 | ETIM 7.0 | EC002255 |
| ETIM 8.0 | EC002255 | ETIM 9.0 | EC002255 |
| ECLASS 9.0 | 27-44-03-13 | ECLASS 9.1 | 27-44-03-13 |
| ECLASS 10.0 | 27-44-03-13 | ECLASS 11.0 | 27-44-03-13 |
| ECLASS 12.0 | 27-44-03-13 | ECLASS 13.0 | 27-25-03-04 |

Shoda produktu s prostředím

| | |
|------------|--------------------------------------|
| REACH SVHC | Lead 7439-92-1 |
| SCIP | 8d191f1d-272c-40a1-8319-7de6fe5d9746 |

Důležitá poznámka

| | |
|-----------|--|
| IPC shoda | Shoda: Produkty jsou vyvíjeny, vyráběny a dodávány v souladu s mezinárodními uznávanými standardy a normami a splňují zajištěné vlastnosti uvedené v datovém listu, respektive splňují dekorativní vlastnosti v souladu s IPC-A-610 „Třída 2“. Další nároky na produkty je možné vyhodnotit na požádání. |
| Poznámky | • Dlouhodobé uložení produktu s průměrnou teplotou 50 °C a průměrnou vlhkostí 70 %, 36 měsíců |

Osvědčení

| | |
|------|-------|
| ROHS | Shoda |
|------|-------|

PS 2.0 MC

Weidmüller Interface GmbH & Co. KG

Klingenbergstraße 26

D-32758 Detmold

Germany

www.weidmueller.com

Technické údaje

Soubory ke stažení

Katalogy

[Catalogues in PDF-format](#)

Brožury

[FL DRIVES EN](#)

[FL ANALO.SIGN.CONV. EN](#)

[MB DEVICE MANUF. EN](#)

[FL DRIVES DE](#)

[FL BUILDING SAFETY EN](#)

[FL APPL LED LIGHTING EN](#)

[FLIndustr.CONTROLS EN](#)

[FL MACHINE SAFETY EN](#)

[FL HEATING ELECTR EN](#)

[FL APPL INVERTER EN](#)

[FL BASE STATION EN](#)

[FL ELEVATOR EN](#)

[FL POWER SUPPLY EN](#)

[FL 72H SAMPLE SER EN](#)

[PO OMNIMATE EN](#)

[FL POWER SUPPLY EN](#)

[FL 72H SAMPLE SER EN](#)

[PO OMNIMATE EN](#)

WEITERGABE SOWIE Vervielfältigung dieses Dokuments, Verwertung und Mitteilung seines Inhalts sind verboten, soweit nicht ausdrücklich gestattet.
Zu widerhandlungen verpflichten zu Schadenersatz. Alle Rechte fuer den Fall der Patent-, Gebrauchsmuster- oder geschmacksmustereintragung vorbehalten.
THE REPRODUCTION, DISTRIBUTION AND UTILIZATION OF THIS DOCUMENT AS WELL AS THE COMMUNICATION OF ITS CONTENTS TO OTHERS WITHOUT EXPLICIT AUTHORIZATION IS PROHIBITED.
OFFENDERS WILL BE HELD LIABLE FOR THE PAYMENT OF DAMAGES. WEIDMUELLER EXCLUSIVELY RESERVES THE RIGHT TO FILE FOR PATENTS, UTILITY MODELS OR DESIGNS.

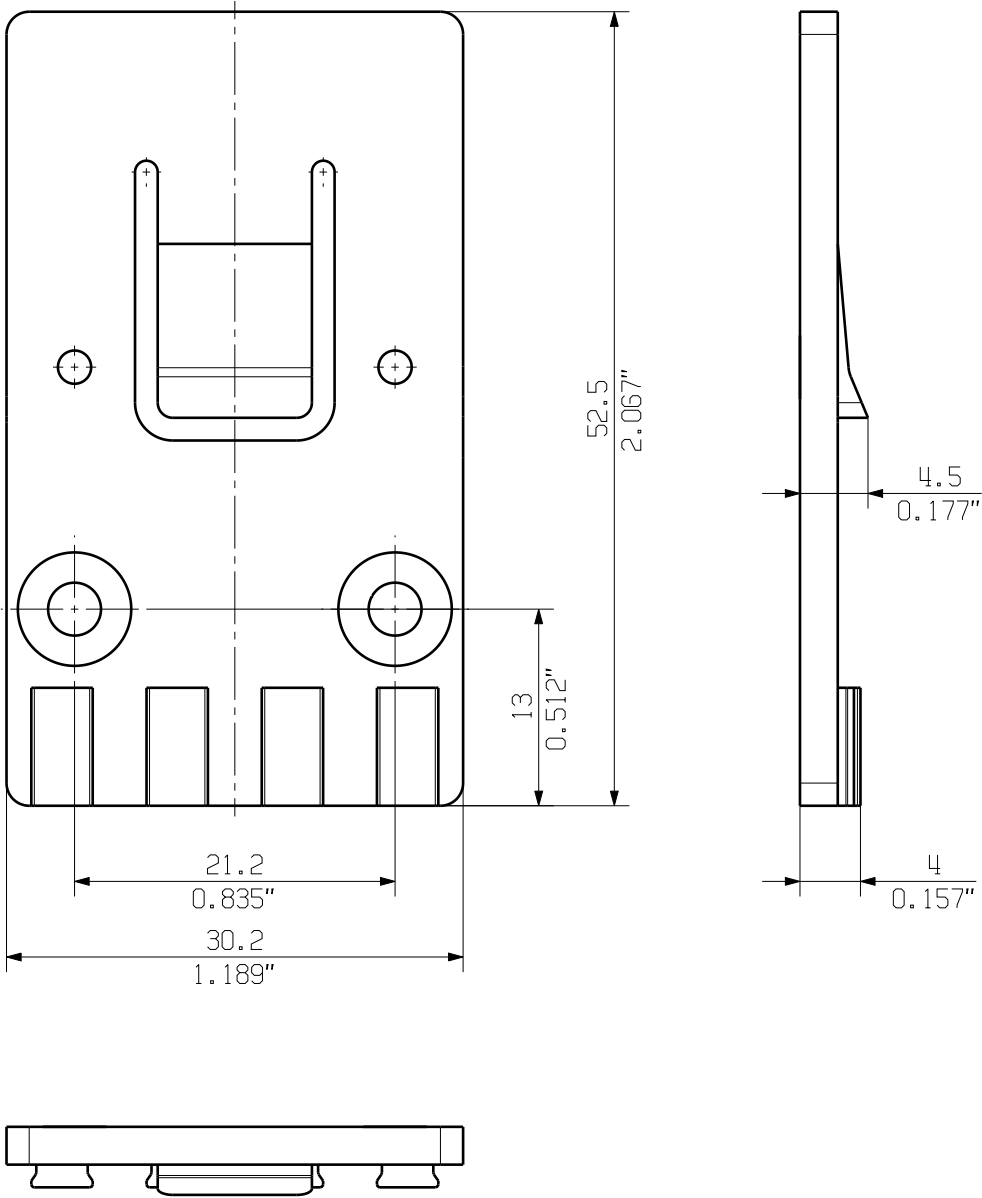
© WEIDMUELLER INTERFACE GmbH & Co.KG

MASSE OHNE TOLERANZ SIND KEINE PRUEFMASSE
DIMS. WITHOUT TOLERANCE ARE NOT CONTROL DIMS.

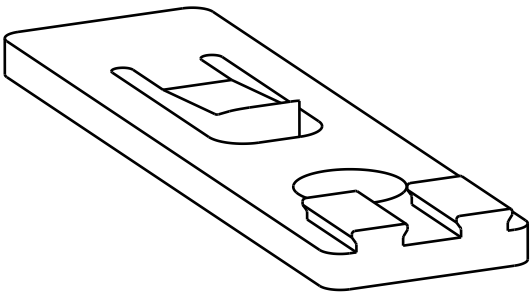
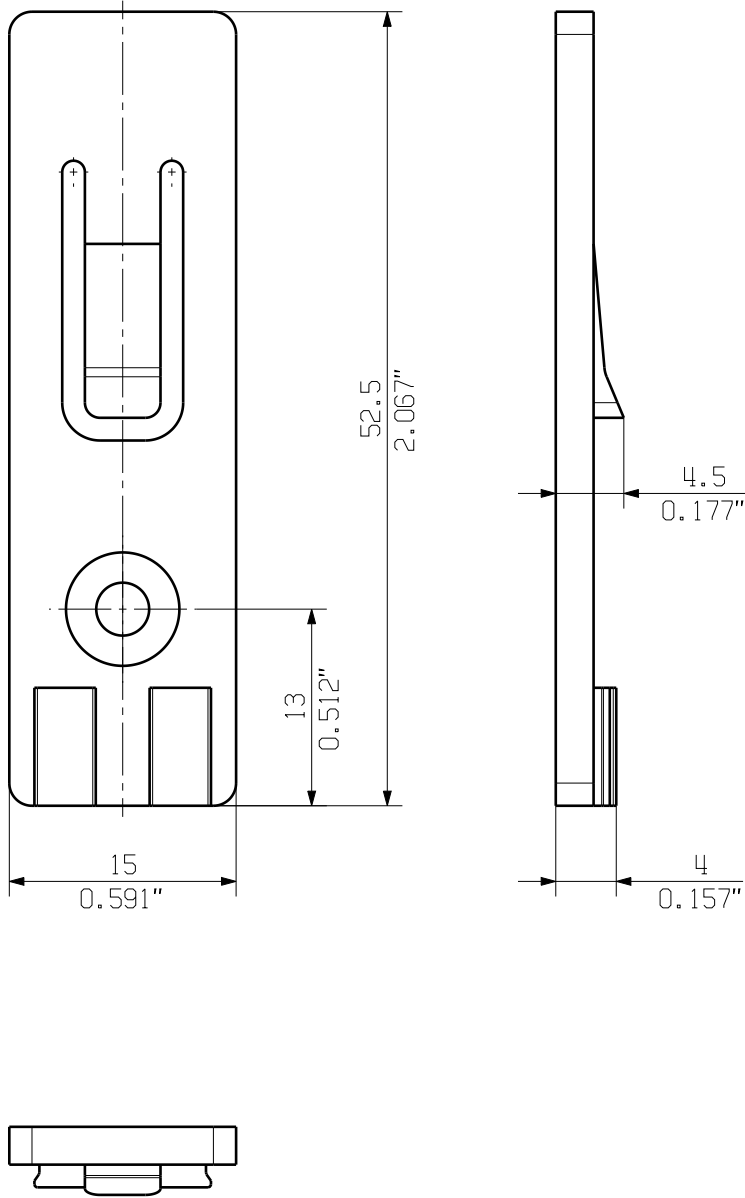
ALLGEMEINGUELTIGE KUNDENZEICHNUNG, AKTUELLER STAND NUR AUF ANFRAGE
GENERAL CUSTOMER DRAWING, TOPICAL VERSION ONLY IF REQUIRED

DIE DEUTSCHE VERSION IST VERBINDLICH
THE GERMAN VERSION IS BINDING

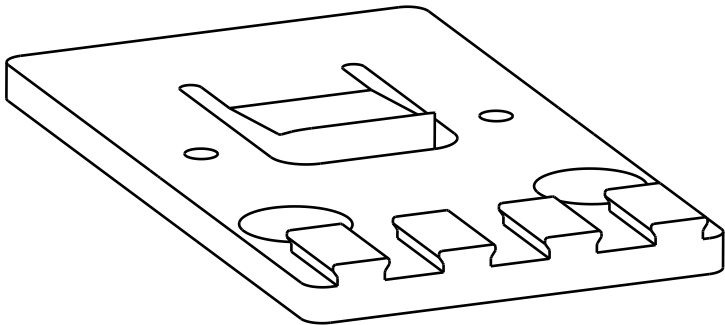
SHOWN: ARPL BV/SV7.62HP/4AN



SHOWN: ARPL BV/SV7.62HP/2AN






ARPL BV/SV7.62HP/2AN



ARPL BV/SV7.62HP/4AN

| | | |
|-----------------------|-------------------------|----------------------|
| PA 66/6 V0 30 GF GR | BV/SV7.62HP/4AN ARPL GR | 1937580000 |
| PA 66/6 V0 30 GF GR | BV/SV7.62HP/2AN ARPL GR | 1937570000 |
| WERKSTOFF MATERIAL | TYP PART NAME | BEST.-NR. CAT.NO. |

| | | | | | |
|---|----------------|------------------------------------|-----------|--|--|
| GENERAL TOLERANCE: DIN ISO 2768-mK | | | | CAT.NO.: . | |
|  | MAX. NRN./NOS. | 84373/5 29.09.15 GUETZLAFF_T | 01 | <div><div><div>Weidmüller</div><div></div></div></div> | |
| | | MODIFICATION | | | |
|  | | DATE | NAME | <div><div><div>BV/SV7.62HP... ARPL</div><div>ADAPTERPLATTE ADAPTER PLATE</div></div></div> | |
| | DRAWN | 12.12.2005 | NEUMANN_G | | |
| | RESPONSIBLE | | KRUG_M | | |
| SCALE: 2/1 | CHECKED | 02.10.2015 | LANG_T | <div><div><div>PRODUCT FILE:SV/BVZ 7.62 HP</div><div>7340</div></div></div> | |
| SUPERSEDES: . | APPROVED | | LANG_T | | |