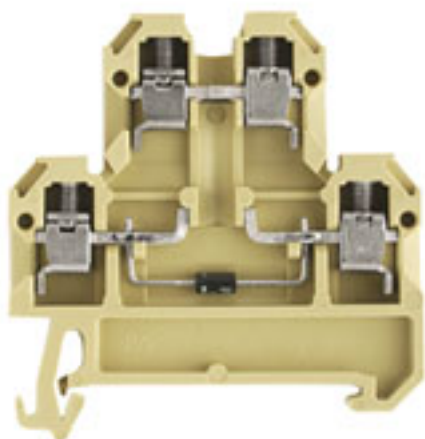


**DK 4/35 LD ROT 24VDC****Weidmüller Interface GmbH & Co. KG**

Klingenbergstraße 26

D-32758 Detmold

Germany

[www.weidmueller.com](http://www.weidmueller.com)**Obrázek výrobku**

Podobné ilustraci

Proč do průchozí svorky nezačlenit jednoduché elektrické funkce? Má stejné tenké provedení jako naše průchozí svorky – s dalšími funkcemi, jako jsou propojka, které lze použít. Často potřebujete jen malou součástku k tomu, abyste do své automatizační technologie integrovali externí zařízení. Díky našim modulárním svorkám s elektronickými součástkami to jde rychle, snadno a dokonale.

**Všeobecné objednací údaje**

|                 |  |
|-----------------|--|
| Verze           | Vícevrstvá modulární svorka, Šroubové připojení, 4 mm <sup>2</sup> , 24 V, Počet úrovní: 2, béžová / žlutá |
| Objednací číslo | <a href="#">0210260000</a>   |
| Typ             | DK 4/35 LD ROT 24VDC   |
| GTIN (EAN)      | 4008190156312  |
| Množství        | 25 ks  |

## DK 4/35 LD ROT 24VDC

Weidmüller Interface GmbH &amp; Co. KG

Klingenbergstraße 26

D-32758 Detmold

Germany

www.weidmueller.com

## Technické údaje

## Rozměry a hmotnosti

|                |         |                     |            |
|----------------|---------|---------------------|------------|
| Hloubka        | 52,5 mm | Hloubka (v palcích) | 2,067 inch |
| Výška          | 50 mm   | Výška (v palcích)   | 1,969 inch |
| Šířka          | 6 mm    | Šířka (v palcích)   | 0,236 inch |
| Čistá hmotnost | 12 g    |                     |            |

## Teploty

|                               |                |                               |        |
|-------------------------------|----------------|-------------------------------|--------|
| Skladovací teplota            | -25 °C...55 °C | Trvalá provozní teplota, min. | -50 °C |
| Trvalá provozní teplota, max. | 100 °C         |                               |        |

## Specifikace systému

|                               |   |                     |     |
|-------------------------------|---|---------------------|-----|
| Verze                         | Šroubové připojení, s LED,<br>Jeden konec bez konektoru | Nutná koncová deska | Ano |
| Počet potenciálů              | 1   | Počet úrovní        | 2   |
| Počet svěrných bodů na úroveň | 2   | Počet pólů na řadu  | 1   |
| Úrovně propojené interně      | Ano   | PE připojení        | Ne  |
| Lišta                         | TS 35   | N-funkce            | Ne  |
| PE funkce                     | Ne  | Funkce PEN          | Ne  |

## Údaje materiálu

|                              |       |         |                |
|------------------------------|-------|---------|----------------|
| Materiál                     | PA 66 | Barevný | běžová / žlutá |
| Klasifikace hořlavosti UL 94 | V-2   |         |                |

## Další technická data

|                                       |              |                 |           |
|---------------------------------------|--------------|-----------------|-----------|
| Návod k instalaci                     | Přímá montáž | Otevřené strany | pravá     |
| Počet podobných svorek                | 1            | Typ montáže     | Příchytka |
| Verze testovaná ve výbušném prostředí | Ne           |                 |           |

## Data hodnocení

|                                   |                   |  |        |
|-----------------------------------|-------------------|--|--------|
| Jmenovitý průřez                  | 4 mm <sup>2</sup> | Jmenovité napětí                               | 24 V   |
| Jmenovité DC napětí               | 24 V              | Proud při maximu vodičů                        | 10 A   |
| Standardy                         | IEC 60947-7-1     | Vnitřní odpor podle IEC 60947-7-x              | 1 mΩ   |
| Jmenovité impulzní výdržné napětí | 1 kV              | Ztráta výkonu v souladu s normou IEC 60947-7-x | 1,02 W |
| Závažnost znečištění              | 3                 |  |        |

## Displejový prvek

|                               |         |                               |      |
|-------------------------------|---------|-------------------------------|------|
| Max. provozní napětí displeje | 24 V    | Min. provozní napětí displeje | 24 V |
| Proud                         | 5 mA    | Typ napětí ukazatele          | DC   |
| Ukazatel                      | červená |                               |      |

## Rozměry

|              |       |
|--------------|-------|
| TS 35 offset | 25 mm |
|--------------|-------|

## Vodiče k upevnění (další připojení)

|                                |                    |
|--------------------------------|--------------------|
| Typ připojení, další připojení | Šroubové připojení |
|--------------------------------|--------------------|

## DK 4/35 LD ROT 24VDC

Weidmüller Interface GmbH & Co. KG  
Klingenbergstraße 26  
D-32758 Detmold  
Germany

www.weidmueller.com

## Technické údaje

## Vodiče k upevnění svorkou (jmenovité připojení)

|  |                     |  |                    |
|--|---------------------|--|--------------------|
| Délka odizolování  | 9 mm                | Měřidlo podle IEC 60947-1  | A3                 |
| Počet připojení  | 4                   | Průřez propojení AWG, max.   | AWG 12             |
| Průřez propojení AWG, min.   | AWG 22              | Průřez připojení vodiče, jemně splétaný s koncovkami DIN 46228/1, max. | 4 mm <sup>2</sup>  |
| Průřez připojení vodiče, jemně splétaný s koncovkami DIN 46228/1, min. | 0,5 mm <sup>2</sup> | Průřez připojení vodiče, pevné jádro, max.                             | 4 mm <sup>2</sup>  |
| Průřez připojení vodiče, pevné jádro, min.                             | 0,5 mm <sup>2</sup> | Průřez připojení vodičů, jemně stáčené, max.                           | 4 mm <sup>2</sup>  |
| Průřez připojení vodičů, jemně stáčené, min.                           | 0,5 mm <sup>2</sup> | Průřez připojení vodičů, splétané, max.                                | 4 mm <sup>2</sup>  |
| Průřez připojení vodičů, splétané, min.                                | 0,5 mm <sup>2</sup> | Směr připojení   | na straně          |
| Svěrný šroub   | M 3                 | Typ připojení  | Šroubové připojení |
| Typ připojení 2  | Šroubové připojení  | Upínací rozsah, max.   | 4 mm <sup>2</sup>  |
| Upínací rozsah, min.   | 0,5 mm <sup>2</sup> | Utahovací moment, max.   | 1 Nm               |
| Utahovací moment, min.   | 0,5 Nm              | Velikost nože  | 0,6 x 3,5 mm       |
| Úroveň krouticího momentu s elektrickým šroubovákem DMS                | 2                   |  |                    |

## Všeobecně

|                            |               |                            |              |
|----------------------------|---------------|----------------------------|--------------|
| Lišta                      | TS 35         | Návod k instalaci          | Přímá montáž |
| Průřez propojení AWG, max. | AWG 12        | Průřez propojení AWG, min. | AWG 22       |
| Standardy                  | IEC 60947-7-1 |                            |              |

## Klasifikace

|             |             |             |             |
|-------------|-------------|-------------|-------------|
| ETIM 6.0    | EC000897    | ETIM 7.0    | EC000897    |
| ETIM 8.0    | EC000897    | ETIM 9.0    | EC000897    |
| ECLASS 9.0  | 27-14-11-20 | ECLASS 9.1  | 27-14-11-20 |
| ECLASS 10.0 | 27-14-11-20 | ECLASS 11.0 | 27-14-11-20 |
| ECLASS 12.0 | 27-14-11-20 | ECLASS 13.0 | 27-25-01-02 |

## Shoda produktu s prostředím

|            |                                      |
|------------|--------------------------------------|
| REACH SVHC | Lead 7439-92-1                       |
| SCIP       | c6099607-b1cd-4fc8-8f5b-8c2defa73093 |

## Osvědčení

Schválení



ROHS

Shoda

## Soubory ke stažení

|   |   |
|---|---|
| Osvědčení/Certifikát/Prohlášení o shodě | <a href="#">Declaration of Conformity</a><br><a href="#">UKCA declaration of conformity</a> |
| Uživatelská dokumentace                 | <a href="#">StorageConditionsTerminalBlocks</a>   |
| Katalogy                                | <a href="#">Catalogues in PDF-format</a>  |

Datum vytvoření 23. května 2024 8:51:06 CEST

Stav katalogu 18.05.2024 / Vyhrazujeme si právo na technické změny.

## DK 4/35 LD ROT 24VDC

**Weidmüller Interface GmbH & Co. KG**  
Klingenbergstraße 26  
D-32758 Detmold  
Germany

[www.weidmueller.com](http://www.weidmueller.com)

## Příslušenství

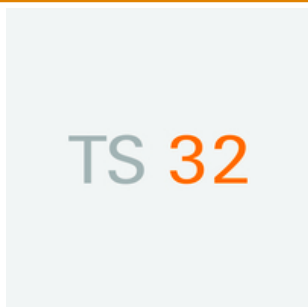
### Spojovací vložky



#### Všeobecné objednací údaje

|                 |                            |   |
|-----------------|----------------------------|---|
| Typ             | VL 2 AKZ4/DK4              | Verze   |
| Objednací číslo | <a href="#">6446700000</a> | Propojka (svorka), Přišroubováno, Počet pólů: 2, Rozteč v mm (P): 6,00, |
| GTIN (EAN)      | 4008190055486              | Izolované: Ne, 32 A, Šedá   |
| Množství        | 50 ks                      |   |

### TS 32



Nabídka produktů Weidmüller zahrnuje koncové držáky, které zaručují trvalou a spolehlivou montáž na přípojnicích a které brání sklouznutí. K dispozici jsou verze se šrouby i bez šroubů. Koncový držák nabízí více možností označení, také místo pro skupinové značky a rovněž držák zkušební zástrčky.

#### Všeobecné objednací údaje

|                 |                            |   |
|-----------------|----------------------------|---|
| Typ             | EWK 1                      | Verze   |
| Objednací číslo | <a href="#">6206160000</a> | Bočnice, Wemid, Běžová, Lišta: TS 32, Přišroubováno |
| GTIN (EAN)      | 4008190080020              |   |
| Množství        | 50 ks                      |   |

## DK 4/35 LD ROT 24VDC

**Weidmüller Interface GmbH & Co. KG**  
Klingenbergstraße 26  
D-32758 Detmold  
Germany

[www.weidmueller.com](http://www.weidmueller.com)

## Příslušenství

### Testovací zdičky



Testovací adaptéry a testovací zástrčky se používají pro elektrické připojení mezi svorkovnicemi a testovacím zařízením. Tímto způsobem lze elektrický kontakt vytvořit v propojeném stavu a měření lze provést snadno.

### Všeobecné objednací údaje

|                 |                            |                       |
|-----------------|----------------------------|-----------------------|
| Typ             | STB 8.5/D4/2.3/M2.5 AKZ    | Verze                 |
| Objednací číslo | <a href="#">6215700000</a> | Příslušenství, Patice |
| GTIN (EAN)      | 4008190184872              |                       |
| Množství        | 50 ks                      |                       |

### Řada SAK



Dělicí desky se používá pro optické oddělení obvodů nebo pro elektrickou izolaci od sousedních propojek. Na rozdíl od bočnice může být obrys větší než sousední svorkovnice. Neměl by však být menší, protože jinak již nelze udržet požadovaný odstup a povrchovou vzdálenost v rámci aplikace.

### Všeobecné objednací údaje

|                 |                            |  |
|-----------------|----------------------------|--|
| Typ             | TSCH 4 AKZ4                | Verze  |
| Objednací číslo | <a href="#">6363360000</a> | Malá předělová deska (svorka), PA 66, Běžová, Trvalá provozní teplota, |
| GTIN (EAN)      | 4008190136680              | max.: 100 °C   |
| Množství        | 100 ks                     |  |

## Příslušenství

### Vlastní tisk



Štítek Dekafix (DEK) je univerzální štítek pro všechny vodiče a zásuvné konektory i elektronické sub-sestavy. Tento systém je ideální pro krátké číselné sekvence a zahrnuje širokou řadu předtištěných značek. Pásky pro rychlou instalaci v jediném pracovním kroku. Potisk je dobře čitelný, má perfektní kontrast a je k dispozici v různých šířkách.

- Široká řada potitštěných značek pro okamžité použití
- Pásky pro rychlou instalaci
- Značky na konektory vhodné pro všechny kabelové konektory
- K dispozici jako čisté MultiCard, nebo se standardním potiskem

**Pro vlastní potisk:** Prosíme zašlete nám soubor pro náš software na značení M-Print PRO nebo M-Print PRO Online (bez instalace) s vašimi požadavky na značení.

### Všeobecné objednávací údaje

|                   |                            |   |
|-------------------|----------------------------|---|
| Typ               | DEK 5/6 PLUS MC SDR        | Verze   |
| Objednávací číslo | <a href="#">6038650000</a> | Dekafix, Označení svorek, 5 x 6 mm, Rozteč v mm (P): 6.00 |
| GTIN (EAN)        | 4032248767908              | Weidmueller, Podle specifikace zákazníka                  |
| Množství          | 200 ks                     |   |
| Typ               | DEK 5/6 MC SDR             | Verze   |
| Objednávací číslo | <a href="#">609830000</a>  | Dekafix, Označení svorek, 5 x 6 mm, Rozteč v mm (P): 6.00 |
| GTIN (EAN)        | 4008190456603              | Weidmueller, Podle specifikace zákazníka                  |
| Množství          | 200 ks                     |   |

## DK 4/35 LD ROT 24VDC

**Weidmüller Interface GmbH & Co. KG**  
Klingenbergstraße 26  
D-32758 Detmold  
Germany

www.weidmueller.com

## Příslušenství

## Plus



Štítek Dekafix (DEK) je univerzální štítek pro všechny vodiče a zásuvné konektory i elektronické sub-sestavy. Tento systém je ideální pro krátké číselné sekvence a zahrnuje širokou řadu předtištěných značek. Pásky pro rychlou instalaci v jediném pracovním kroku. Potisk je dobře čitelný, má perfektní kontrast a je k dispozici v různých šířkách.

- Široká řada potištěných značek pro okamžité použití
- Pásky pro rychlou instalaci
- Značky na konektory vhodné pro všechny kabelové konektory
- K dispozici jako čisté MultiCard, nebo se standardním potiskem

**Pro vlastní potisk:** Prosíme zašlete nám soubor pro náš software na značení M-Print PRO nebo M-Print PRO Online (bez instalace) s vašimi požadavky na značení.

## Všeobecné objednací údaje

|                 |                            |   |
|-----------------|----------------------------|---|
| Typ             | DEK 5/6 PLUS MC NE WS      | Verze   |
| Objednací číslo | <a href="#">6011320000</a> | Dekafix, Označení svorek, 5 x 6 mm, Rozteč v mm (P): 6.00 |
| GTIN (EAN)      | 4032248717644              | Weidmueller, Bílá   |
| Množství        | 1 000 ks                   |   |

## Q / AKZ



Propojku lze snadno montovat a odmontovat. Díky velkému povrchu kontaktu lze přenášet i vysoké proudy s maximální spolehlivostí kontaktu.

## Všeobecné objednací údaje

|                 |                            |   |
|-----------------|----------------------------|---|
| Typ             | Q 2 AKZ4                   | Verze   |
| Objednací číslo | <a href="#">6336400000</a> | Propojka (svorka), Přišroubováno, Počet pólů: 2, Rozteč v mm (P): 6.10, |
| GTIN (EAN)      | 4008190037680              | Izolované: Ne, 24 A, Šedá   |
| Množství        | 50 ks                      |   |
| Typ             | Q 10 AKZ4                  | Verze   |
| Objednací číslo | <a href="#">6368600000</a> | Propojka (svorka), Přišroubováno, Počet pólů: 10, Rozteč v mm (P):      |
| GTIN (EAN)      | 4008190056766              | 6.10, Izolované: Ne, 24 A, Šedá   |
| Množství        | 20 ks                      |   |
| Typ             | Q 3 AKZ4                   | Verze   |
| Objednací číslo | <a href="#">6336500000</a> | Propojka (svorka), Přišroubováno, Počet pólů: 3, Rozteč v mm (P): 6.10, |
| GTIN (EAN)      | 4008190121730              | Izolované: Ne, 24 A, Šedá   |
| Množství        | 50 ks                      |   |

## DK 4/35 LD ROT 24VDC

**Weidmüller Interface GmbH & Co. KG**  
Klingenbergstraße 26  
D-32758 Detmold  
Germany

www.weidmueller.com

## Příslušenství

|                   |                            |   |
|-------------------|----------------------------|---|
| Typ               | Q 4 AKZ4                   | Verze   |
| Objednávací číslo | <a href="#">6336600000</a> | Propojka (svorka), Přišroubováno, Počet pólů: 4, Rozteč v mm (P): 6.10, |
| GTIN (EAN)        | 4008190096656              | Izolované: Ne, 24 A, Šedá   |
| Množství          | 50 ks                      |   |

## Testovací konektory

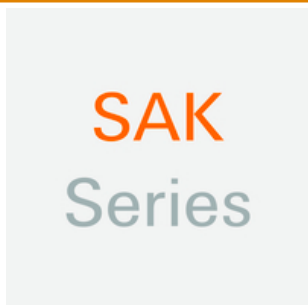


Testovací adaptéry a testovací zástrčky se používají pro elektrické připojení mezi svorkovnicemi a testovacím zařízením. Tímto způsobem lze elektrický kontakt vytvořit v propojeném stavu a měření lze provést snadno.

### Všeobecné objednávací údaje

|                   |                            |                                   |
|-------------------|----------------------------|-----------------------------------|
| Typ               | PS 2.3 RT                  | Verze                             |
| Objednávací číslo | <a href="#">6180400000</a> | Testovací adaptér (svorka), 20 mA |
| GTIN (EAN)        | 4008190060121              |                                   |
| Množství          | 20 ks                      |                                   |

## Řada SAK



Bočnice se připevňují na otevřenou stranu poslední modulární svorkovnice před zakončením. Použití bočnice zajišťuje funkci modulární svorkovnice a dané jmenovité napětí. Zaručuje ochranu proti kontaktu s živými částmi a dělá poslední svorkovnici bezpečnou na dotyk.

### Všeobecné objednávací údaje

|                   |                            |  |
|-------------------|----------------------------|--|
| Typ               | AP DK4 BL                  | Verze  |
| Objednávací číslo | <a href="#">6359280000</a> | Koncová deska (svorky), 50 mm x 1.5 mm, Modrá  |
| GTIN (EAN)        | 4008190031213              |  |
| Množství          | 20 ks                      |  |
| Typ               | AP DK4/380 Q               | Verze  |
| Objednávací číslo | <a href="#">6438560000</a> | Koncová deska (svorky), 51 mm x 1.5 mm, Běžová |
| GTIN (EAN)        | 4008190133351              |  |
| Množství          | 20 ks                      |  |
| Typ               | AP DK4                     | Verze  |
| Objednávací číslo | <a href="#">6359260000</a> | Koncová deska (svorky), 50 mm x 1.5 mm, Běžová |
| GTIN (EAN)        | 4008190012991              |  |
| Množství          | 20 ks                      |  |



## DK 4/35 LD ROT 24VDC

Weidmüller Interface GmbH &amp; Co. KG

Klingenbergstraße 26

D-32758 Detmold

Germany

www.weidmueller.com

## Příslušenství

## QB RA



Propojku lze snadno montovat a odmontovat. Díky velkému povrchu kontaktu lze přenášet i vysoké proudy s maximální spolehlivostí kontaktu.

## Všeobecné objednací údaje

|                 |                            |   |
|-----------------|----------------------------|---|
| Typ             | QB 4 WI RA6 IS             | Verze   |
| Objednací číslo | <a href="#">6482900000</a> | Propojka (svorka), Přišroubováno, Počet pólů: 4, Rozteč v mm (P): 6.00, |
| GTIN (EAN)      | 4008190086169              | Izolované: Ano, 27 A, Šedá  |
| Množství        | 50 ks                      |   |
| Typ             | QB 2 WI RA6 IS             | Verze   |
| Objednací číslo | <a href="#">6482700000</a> | Propojka (svorka), Přišroubováno, Počet pólů: 2, Rozteč v mm (P): 6.00, |
| GTIN (EAN)      | 4008190166021              | Izolované: Ano, 27 A, Šedá  |
| Množství        | 50 ks                      |   |
| Typ             | QB 3 WI RA6 IS             | Verze   |
| Objednací číslo | <a href="#">6482800000</a> | Propojka (svorka), Přišroubováno, Počet pólů: 3, Rozteč v mm (P): 6.00, |
| GTIN (EAN)      | 4008190145217              | Izolované: Ano, 27 A, Šedá  |
| Množství        | 50 ks                      |   |

## Prázdné



Štítek Dekafix (DEK) je univerzální štítek pro všechny vodiče a zásuvné konektory i elektronické sub-sestavy. Tento systém je ideální pro krátké číselné sekvence a zahrnuje širokou řadu předtištěných značek. Pásky pro rychlou instalaci v jediném pracovním kroku. Potisk je dobře čitelný, má perfektní kontrast a je k dispozici v různých šířkách.

- Široká řada potiskovaných značek pro okamžité použití
- Pásky pro rychlou instalaci
- Značky na konektory vhodné pro všechny kabelové konektory
- K dispozici jako čisté MultiCard, nebo se standardním potiskem

**Pro vlastní potisk:** Prosíme zašlete nám soubor pro náš software na značení M-Print PRO nebo M-Print PRO Online (bez instalace) s vašimi požadavky na značení.

## Všeobecné objednací údaje

|                 |                            |   |
|-----------------|----------------------------|---|
| Typ             | DEK 5/6 MC NE BR           | Verze   |
| Objednací číslo | <a href="#">6454900000</a> | Dekafix, Označení svorek, 5 x 6 mm, Rozteč v mm (P): 6.00 |
| GTIN (EAN)      | 405011832313               | Weidmueller, Hnědá  |
| Množství        | 1 000 ks                   |   |

## DK 4/35 LD ROT 24VDC

Weidmüller Interface GmbH &amp; Co. KG

Klingenbergstraße 26

D-32758 Detmold

Germany

www.weidmueller.com

## Příslušenství

|                   |                            |   |
|-------------------|----------------------------|---|
| Typ               | DEK 5/6 MC NE GN           | Verze   |
| Objednávací číslo | <a href="#">6238310000</a> | Dekafix, Označení svorek, 5 x 6 mm, Rozteč v mm (P): 6.00 |
| GTIN (EAN)        | 4050118271812              | Weidmueller, Zelená                                       |
| Množství          | 1 000 ks                   |   |
| Typ               | DEK 5/6 MC NE BL           | Verze   |
| Objednávací číslo | <a href="#">6238290000</a> | Dekafix, Označení svorek, 5 x 6 mm, Rozteč v mm (P): 6.00 |
| GTIN (EAN)        | 4050118267327              | Weidmueller, Modrá  |
| Množství          | 1 000 ks                   |   |
| Typ               | DEK 5/6 MC NE OR           | Verze   |
| Objednávací číslo | <a href="#">6912090000</a> | Dekafix, Označení svorek, 5 x 6 mm, Rozteč v mm (P): 6.00 |
| GTIN (EAN)        | 4032248540525              | Weidmueller, Oranžová                                     |
| Množství          | 1 000 ks                   |   |
| Typ               | DEK 5/6 MC NE GR           | Verze   |
| Objednávací číslo | <a href="#">6238330000</a> | Dekafix, Označení svorek, 5 x 6 mm, Rozteč v mm (P): 6.00 |
| GTIN (EAN)        | 4050118323306              | Weidmueller, Šedá   |
| Množství          | 1 000 ks                   |   |
| Typ               | DEK 5/6 MC NE WS           | Verze   |
| Objednávací číslo | <a href="#">6609820000</a> | Dekafix, Označení svorek, 5 x 6 mm, Rozteč v mm (P): 6.00 |
| GTIN (EAN)        | 4008190203436              | Weidmueller, Bílá   |
| Množství          | 1 000 ks                   |   |
| Typ               | DEK 5/6 MC NE GE           | Verze   |
| Objednávací číslo | <a href="#">6238280000</a> | Dekafix, Označení svorek, 5 x 6 mm, Rozteč v mm (P): 6.00 |
| GTIN (EAN)        | 4050118038750              | Weidmueller, Žlutá  |
| Množství          | 1 000 ks                   |   |

## Šrouby



V závislosti na svorkovnici nebo také na příslušenstvích nabízíme různé typy šroubů jako další položky nebo také náhradní díly.

## Všeobecné objednávací údaje

|                   |                            |                                       |
|-------------------|----------------------------|---------------------------------------|
| Typ               | BFSC M2.5X14 SAKD2.5N      | Verze                                 |
| Objednávací číslo | <a href="#">6266800000</a> | Montážní šroub (svorka)               |
| GTIN (EAN)        | 4008190084899              |                                       |
| Množství          | 100 ks                     |                                       |
| Typ               | KISC M3X15/6 SAK2.5        | Verze                                 |
| Objednávací číslo | <a href="#">6359000000</a> | Upínací třmen, Upevňovací šroub, Ocel |
| GTIN (EAN)        | 4008190061548              |                                       |
| Množství          | 100 ks                     |                                       |

## DK 4/35 LD ROT 24VDC

Weidmüller Interface GmbH &amp; Co. KG

Klingenbergstraße 26

D-32758 Detmold

Germany

www.weidmueller.com

## Příslušenství

## Řada W



Dělicí desky se používá pro optické oddělení obvodů nebo pro elektrickou izolaci od sousedních propojek. Na rozdíl od bočnice může být obrys větší než sousední svorkovnice. Neměl by však být menší, protože jinak již nelze udržet požadovaný odstup a povrchovou vzdálenost v rámci aplikace.

## Všeobecné objednací údaje

|                 |                            |   |
|-----------------|----------------------------|---|
| Typ             | WTW EN                     | Verze   |
| Objednací číslo | <a href="#">6058800000</a> | Předělová deska (svorka), Mezilehlá deska, 86 mm x 62 mm, Tmavě |
| GTIN (EAN)      | 4008190140175              | běžová  |
| Množství        | 20 ks                      |   |

## Držák štítku značení



Držák značky nabízí možnost dodatečné montáže standardních značek s roztečí 5 nebo 5,1 mm. Úhlové držáky lze volitelně zacvaknout a lze je namontovat do všech standardních označovacích kanálů modulárních svorkovnic Klippon® Connect. Typy montážních značek naleznete v příslušném příslušenství držáku označení.

## Všeobecné objednací údaje

|                 |                            |                                     |
|-----------------|----------------------------|-------------------------------------|
| Typ             | BZT 1 WS 10/5              | Verze                               |
| Objednací číslo | <a href="#">6805490000</a> | Příslušenství, Držák štítku značení |
| GTIN (EAN)      | 4032248270231              |                                     |
| Množství        | 100 ks                     |                                     |
| Typ             | BZT 1 ZA WS 10/5           | Verze                               |
| Objednací číslo | <a href="#">6805520000</a> | Příslušenství, Držák štítku značení |
| GTIN (EAN)      | 4032248270248              |                                     |
| Množství        | 100 ks                     |                                     |

## DK 4/35 LD ROT 24VDC

Weidmüller Interface GmbH &amp; Co. KG

Klingenbergstraße 26

D-32758 Detmold

Germany

www.weidmueller.com

## Příslušenství

## Řada SAK

SAK  
Series

Nabídka produktů Weidmüller zahrnuje koncové držáky, které zaručují trvalou a spolehlivou montáž na přípojnicích a které brání sklouznutí. K dispozici jsou verze se šrouby i bez šroubů. Koncový držák nabízí více možností označení, také místo pro skupinové značky a rovněž držák zkušební zástrčky.

## Všeobecné objednací údaje

|                 |                            |   |
|-----------------|----------------------------|---|
| Typ             | EW 35                      | Verze   |
| Objednací číslo | <a href="#">6383560000</a> | Bočnice, Wemid, Běžová, Lišta: TS 35, Přišroubováno |
| GTIN (EAN)      | 4008190181314              |   |
| Množství        | 50 ks                      |   |

## QB



Propojku lze snadno montovat a odmontovat. Díky velkému povrchu kontaktu lze přenášet i vysoké proudy s maximální spolehlivostí kontaktu.

## Všeobecné objednací údaje

|                 |                            |  |
|-----------------|----------------------------|--|
| Typ             | QB 75/6.2/15               | Verze  |
| Objednací číslo | <a href="#">6535200000</a> | Propojka (svorka), Přišroubováno, Počet pólů: 75, Rozteč v mm (P): |
| GTIN (EAN)      | 4008190179168              | 6.00, Izolované: Ne, 27 A, Šedá                                    |
| Množství        | 10 ks                      |  |
| Typ             | QB 75/6.2/9/WI             | Verze  |
| Objednací číslo | <a href="#">6526400000</a> | Propojka (svorka), Přišroubováno, Počet pólů: 75, Rozteč v mm (P): |
| GTIN (EAN)      | 4008190099923              | 6.00, Izolované: Ne, 27 A, Šedá                                    |
| Množství        | 10 ks                      |  |

## DK 4/35 LD ROT 24VDC

**Weidmüller Interface GmbH & Co. KG**  
Klingenbergstraße 26  
D-32758 Detmold  
Germany

www.weidmueller.com

## Příslušenství

### DEK 5/6



#### WS/ DEK

MultiMark značky používají inovativní kompozitní materiál sestávající ze dvou komponent. Tuhý okraj podkladu značky se bezpečně připevňuje ke konektoru. Díky elastické povrchové úpravě se značka snadno připevňuje. Tento speciálně ražený materiál lze natáhnout, čímž lze pokrýt různé rozestupy, které se obzvláště u dlouhých svorkovnic nasčítají. Další výhoda: na materiál povrchu se skvěle tiskne a tím zaručuje trvanlivé značení odolné proti opotřebení. Rozlišení tisku 300 dpi také umožňuje velmi snadno čitelný potisk.

#### Vaše výhody s MultiMark

- Kompatibilní s modulárními svorkovnicemi společnosti Weidmüller
- Pevně držící a odolný tisk
- Kontinuální pásy šetří s časem při instalaci
- Snadná instalace díky inovativnímu kompozitnímu materiálu
- Velké pole pro štítek pro optimální čitelnost
- Vysoká flexibilita díky nezávislosti na výrobci

#### Všeobecné objednací údaje

|                 |                            |   |
|-----------------|----------------------------|---|
| Typ             | DEK 5/6 MM WS              | Verze   |
| Objednací číslo | <a href="#">6007120000</a> | Dekafix, Označení svorek, 5 x 6 mm, Weidmueller, Bílá |
| GTIN (EAN)      | 4050118392104              |   |
| Množství        | 600 ks                     |   |