

## FBCON PA CG/M12 2WAY

**Weidmüller Interface GmbH & Co. KG**

Klingenbergstraße 26

D-32758 Detmold

Germany

[www.weidmueller.com](http://www.weidmueller.com)



Für Standard-Industrieanwendungen (nicht explosionsgefährdete Bereiche) sind PROFIBUS PA Anschlusskästen und Limiter als 1-Wege-, 2-Wege-, 4-Wege- und 8-Wege-Verteiler erhältlich.

FBCon Limiter sind darauf ausgelegt, angeschlossene Feldgeräte vor auftretenden Überspannungen und Kurzschlüssen zu schützen. Als spannungsbegrenzende Schutzelemente werden Suppressor-Dioden eingesetzt. Durch eine integrierte Strombegrenzung wird das Segment gegen Kurzschluss an einer Stichleitung geschützt. EMV-Kabelverschraubungen, Schutzklasse IP66 und ein breiter Betriebstemperaturbereich schützen Ihre Verbindungen sicher in rauen Umgebungen.

### Funktionalität

- EMV-Kabelverschraubungen für Haupt- und Stichleitungen
- M12-Steckverbinder für Stichleitungen
- Externer Erdungsbolzen
- Druckausgleichselement
- Schutzklasse IP66
- Aluminium- und Edelstahlausführungen
- Kompatibel mit Profibus PA / Foundation Fieldbus

Hinweis: Der Einsatz von FBCon-Produkten mit Aluminiumgehäusen und/oder M12-Steckverbindern wird in stark salzhaltiger Umgebung nicht empfohlen.

### Allgemeine Bestelldaten

Ausführung	Standardverteiler, 2-fach Verteiler, IP66, Stichleitung M12
Best.-Nr.	<a href="#">8564070000</a>
Typ	FBCON PA CG/M12 2WAY
GTIN (EAN)	4032248236602
VPE	1 Stück

## FBCON PA CG/M12 2WAY

Weidmüller Interface GmbH &amp; Co. KG

Klingenbergstraße 26

D-32758 Detmold

Germany

www.weidmueller.com

## Technische Daten

## Abmessungen und Gewichte

Höhe	37 mm	Höhe (inch)	1,457 inch
Breite	64 mm	Breite (inch)	2,52 inch
Länge	98 mm	Länge (inch)	3,858 inch
Nettogewicht	344 g		

## Temperaturen

Lagertemperatur	-40 °C...80 °C	Betriebstemperatur	-40 °C...75 °C
-----------------	----------------	--------------------	----------------

## Technische Daten

Anschlussart PE	M12 Stichleitung	Anzahl Kontaktbuchsen	2
Ausführung Gehäuse	Mit Druckausgleichselement	Betriebsspannung $U_{max}$ , max.	32 V
Bussystem	Profibus-PA, Foundation Fieldbus	Gehäusebasismaterial	Aluminium, Aluminum
Kabeleingang	Stichleitung M12	Kabelverschraubungen	Messing-Kabelverschraubung
Kontaktmaterial	CuZnAu	Kontaktträgermaterial	Messing
Leiteraußendurchmesser, max.	9,5 mm	Leiteraußendurchmesser, min.	5,5 mm
Montageart	Aufputz	Schutzart	IP66
Verschmutzungsgrad	3	Verteilerart	2-fach Verteiler

## Klassifikationen

ETIM 6.0	EC001604	ETIM 7.0	EC001604
ETIM 8.0	EC001604	ETIM 9.0	EC001604
ECLASS 9.0	27-24-26-08	ECLASS 9.1	27-24-26-08
ECLASS 10.0	27-24-26-08	ECLASS 11.0	27-24-26-08
ECLASS 12.0	27-44-01-11	ECLASS 13.0	27-44-01-11

## Umweltanforderungen

REACH SVHC	Lead 7439-92-1
SCIP	3a5f5913-76fc-4ff5-8563-4463f80bbe02

## Zulassungen

Zulassungen



ROHS	Konform
UL File Number Search	UL Webseite
Zertifikat-Nr. (cULus)	E141197

## FBCON PA CG/M12 2WAY

**Weidmüller Interface GmbH & Co. KG**  
Klingenbergstraße 26  
D-32758 Detmold  
Germany

[www.weidmueller.com](http://www.weidmueller.com)

## Technische Daten

### Downloads

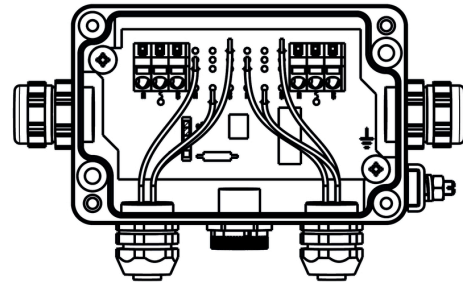
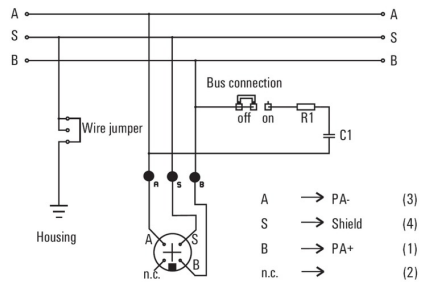
Zulassung / Zertifikat / Konformitätsdokument	<a href="#">Application notes – Certification UL</a>
Produktänderungsmitteilung	<a href="#">20220208 Technical change to FBCon field distributors (passive, with aluminum housings)</a>
Software	<a href="#">Runtime Software – WI-Segment-Calculator</a>
Anwenderdokumentation	<a href="#">Quick start guide – assembly instruction german / english</a> <a href="#">Quick start guide – Application-Guide-Planning and installing Fieldbus networks-using-FBCon_english_deutsch</a> <a href="#">Device description – FBCon Segment Calculator_english</a>
Kataloge	<a href="#">Catalogues in PDF-format</a>
Broschüren	

## FBCON PA CG/M12 2WAY

**Weidmüller Interface GmbH & Co. KG**  
Klingenbergstraße 26  
D-32758 Detmold  
Germany

[www.weidmueller.com](http://www.weidmueller.com)

## Zeichnungen



## FBCON PA CG/M12 2WAY

**Weidmüller Interface GmbH & Co. KG**  
Klingenbergstraße 26  
D-32758 Detmold  
Germany

[www.weidmueller.com](http://www.weidmueller.com)

## Zubehör

### IP68-Ausführung



Ergänzend zu dem umfangreichen Sortiment an Gehäusen, bietet Weidmüller eine Vielfalt an Kabelverschraubungen für unterschiedlichste Anwendungszwecke an. Die Kabelverschraubungen aus Messing, Kunststoff und Edelstahl erfüllen passend zu jedem Industriegehäusen die unterschiedlichsten IP Schutzklassen. Je nach Verschraubungsreihe und Anwendungsgebiet sind die Kabelverschraubungen nach VDE, UL, UR, cULus, DNV GL oder EN 45545 zugelassen und geprüft.

### Allgemeine Bestelldaten

Typ	VG 9-MS68	Ausführung
Best.-Nr.	<a href="#">1569070000</a>	VG MS (Standard Messing Kabelverschraubung), Kabelverschraubung,
GTIN (EAN)	4008190116262	gerade, PG 9, 6 mm, OD min. 4 - OD max. 8 mm, IP54, IP66, IP67,
VPE	50 Stück	IP68 - 5 bar (30 min.), IP69K, Messing, vernickelt
Typ	VG M16 - MS 68	Ausführung
Best.-Nr.	<a href="#">1772210000</a>	VG MS (Standard Messing Kabelverschraubung), Kabelverschraubung,
GTIN (EAN)	4032248129867	gerade, M 16, 7 mm, OD min. 4 - OD max. 8 mm, IP54, IP66, IP67,
VPE	50 Stück	IP68 - 5 bar (30 min.), IP69K, Messing, vernickelt

### Flachdichtung Neopren – GWDR NP



Neben Kabelverschraubungen für die unterschiedlichsten Anwendungen, wird das Produktportfolio durch Verschlussstopfen, Druckausgleichselemente, Adaptoren und das dazugehörige Zubehör an Gegenmuttern, Dichtringen, Flachscheiben und Erdungsringen abgerundet.

### Allgemeine Bestelldaten

Typ	GWDR PG9-NP	Ausführung
Best.-Nr.	<a href="#">1719550000</a>	GWDR NP (Flachdichtung - Neopren), Dichtungsring, PG 9, Neopren
GTIN (EAN)	4008190352813	
VPE	100 Stück	

## FBCON PA CG/M12 2WAY

**Weidmüller Interface GmbH & Co. KG**  
Klingenbergstraße 26  
D-32758 Detmold  
Germany

[www.weidmueller.com](http://www.weidmueller.com)

## Zubehör

### PVC/PE schwarz (FBC)



Verbindungen zwischen zwei I/O Slaves oder zwischen der Steuerung und einem I/O Teilnehmer werden am sichersten über vorkonfektionierte Leitungen realisiert. Das Angebot reicht von PROFIBUS- über CANopen-, DeviceNet<sup>TM</sup>, EtherCAT- bis hin zu Ethernet-Leitungen.

### Allgemeine Bestelldaten

Typ	FBC PA M12 M 2M	Ausführung
Best.-Nr.	<a href="#">1785120200</a>	Bus-Leitung, Einseitig offen, M12, Polzahl: 2, 2 m, Stift, gerade,
GTIN (EAN)	4032248194803	Geschirmt: Ja, LED: Nein, Mantelmaterial: PVC, Halogene: Ja
VPE	1 Stück	

### Verschlusschrauben Messing, Rund IND



Neben Kabelverschraubungen für die unterschiedlichsten Anwendungen, wird das Produktportfolio durch Verschlussstopfen, Druckausgleichselemente, Adaptoren und das dazugehörige Zubehör an Gegenmuttern, Dichtringen, Flachscheiben und Erdungsringen abgerundet.

### Allgemeine Bestelldaten

Typ	VP 9-MS65	Ausführung
Best.-Nr.	<a href="#">0294700000</a>	VPMS (Verschlusschraube Messing), Verschlussstopfen, geschlossen,
GTIN (EAN)	4008190005887	PG 9, 5 mm, Messing, vernickelt
VPE	100 Stück	

**FBCON PA CG/M12 2WAY****Weidmüller Interface GmbH & Co. KG**

Klingenbergstraße 26

D-32758 Detmold

Germany

[www.weidmueller.com](http://www.weidmueller.com)**Zubehör****M12**

Schutzkappen schützen nicht belegte Steckplätze vor äußeren Einflüssen.

**Allgemeine Bestelldaten**

Typ	SAI-SK-M12	Ausführung
Best.-Nr.	<a href="#">9456050000</a>	Geschützte Baugruppen, Schutzkappe
GTIN (EAN)	4008190304058	
VPE	30 Stück	