

WAZ5 PRO RTD**Weidmüller Interface GmbH & Co. KG**

Klingenbergstraße 26

D-32758 Detmold

Germany

www.weidmueller.com

Produkt nicht mehr verfü-
bar, Datenblatt nur zur In-
formation



RTD-Temperatursignalwandler für den Anschluss von Widerstandstemperatursensoren und anlogem DC-Strom oder -Spannungsausgängen. Zur Temperaturerfassung im industriellen Bereich werden vielfach Widerstandsthermometer (z.B. PT 100) in 2- / 3- und 4-Leitertechnik eingesetzt. Es wird hierbei zwischen Kalt- und Heißeitern unterschieden. Für eine exakte Temperaturmessung muss der Widerstandswert erfasst, linearisiert und in ein temperaturproportionales Analogsignal umgesetzt werden. Signaltrennwandler übernehmen diese wichtigen Funktionen. Sie trennen Signale zwischen der rauen Industrieumgebung und der nachgeschalteten Elektronik. Weiterhin kompensieren Sie Potenzialdifferenzen, hervorgerufen durch große Leitungslängen. Sensorspezifische Unzulänglichkeiten wie Kaltstellen- und Linearisierungsfehler werden ebenfalls auf ein Minimum reduziert.

Allgemeine Bestelldaten

Ausführung	RTD-Trennwandler, RTD 2-/3-/4-Leiter, konfigurierbar, Eingang : Temperatur, PT100, Ausgang : 0(4)-20 mA, 0-10 V
Best.-Nr.	8560710000
Typ	WAZ5 PRO RTD
GTIN (EAN)	4032248207329
VPE	1 Stück
Lieferstatus	Abgekündigt
Lieferbar bis	2021-06-30
Produktalternative	1176030000

WAZ5 PRO RTD

Weidmüller Interface GmbH & Co. KG

Klingenbergstraße 26

D-32758 Detmold

Germany

www.weidmueller.com

Technische Daten

Abmessungen und Gewichte

Tiefe	112,4 mm	Tiefe (inch)	4,425 inch
Breite	17,5 mm	Breite (inch)	0,689 inch
Länge	92,4 mm	Länge (inch)	3,638 inch
Nettogewicht	140 g		

Temperaturen

Lagertemperatur	-20 °C...85 °C	Betriebstemperatur	0 °C...55 °C
-----------------	----------------	--------------------	--------------

Ausfallwahrscheinlichkeit

MTTF	270 a
------	-------

Eingang

Anzahl Eingänge	1	Leitungswiderstand im Meßkreis	50 Ω für 3- und 4-Leiter
Temperatur-Eingangsbereich	konfigurierbar, PT100: -200°C...850 °C, NI100: -60°C...+250 °C		

Ausgang

Anzahl der Ausgänge	1	Ausgangsspannung, Bemerkung	0...10 V
Ausgangsstrom	0...20 mA, 4...20 mA	Drahtbrucherkennung	LED blinkt (Ausgangswert: > 20 mA, >10 V)
Feineinstellung	≥ ± 5 %, ab Vers. 1: ≥ 12,5 % / Potentiometer: 12,5 %...25 %	Lastwiderstand / Strom	≤ 600 Ω
Lastwiderstand Spannung	≥ 1 kΩ	Offsetspannung	max. 0,05 V
Offsetstrom	max. 100 µA		

Ausgang (Digital)

Statusanzeige	Baustein aktiv: LED an/ Leitungsbruch: LED blinkt/ Fehler: LED aus
---------------	--

Ausgang (Analog)

Ausgangsstrom	0...20 mA, 4...20 mA
---------------	----------------------

Allgemeine Angaben

Galvanische Trennung	3-Wege-Trenner	Genauigkeit	< 0,3 % vom Messwert
Konfiguration	DIP-Schalter, Potentiometer	Leistungsaufnahme	830...880...980 mW bei I _{OUT} = 20 mA
Linearität	Ja	Sprungantwortzeit	schnell/langsam: 2-/3-/4- Leiter: 1,2s/2,2s; Poti: 0,5s/1,1s
Temperaturkoeffizient	Messbereich ≥ 200 K: ≤ 200 ppm/K >100 K <= Messbereich < 200 K: <= 250 ppm/K >40 K <= Messbereich < 100 K: ≤ 400 ppm/K	Tragschiene	TS 35
Versorgungsspannung	24 V DC ± 20 %		

Erstellungs-Datum 26. April 2024 11:14:24 MESZ

Katalogstand 20.04.2024 / Technische Änderungen vorbehalten

WAZ5 PRO RTD

Weidmüller Interface GmbH & Co. KG
Klingenbergstraße 26
D-32758 Detmold
Germany

www.weidmueller.com

Technische Daten

Isolationskoordination

Bemessungsspannung	300 V	EMV-Normen	EN 55011, EN 61000-6
Galvanische Trennung	3-Wege-Trenner	Isolationsspannung	2 kV _{eff} / 5 s
Isolationsspannung Ein- bzw. Ausgang/TS	4 kV _{eff} / 1 min.	Isolationsspannung Ein- bzw. Ausgang/Versorgung	2 kV _{eff} / 5 s
Stehstoßspannung	4 kV	Verschmutzungsgrad	2
Überspannungskategorie	III		

Anschlussdaten

Anschlussart	Zugfederanschluss	Abisolierlänge Bemessungsanschluss	7 mm
Klemmbereich, Bemessungsanschluss	1,5 mm ²	Klemmbereich, min.	0,5 mm ²
Klemmbereich, max.	2,5 mm ²		

Klassifikationen

ETIM 6.0	EC002919	ETIM 7.0	EC002919
ETIM 8.0	EC002919	ETIM 9.0	EC002919
ECLASS 9.0	27-21-01-29	ECLASS 9.1	27-21-01-29
ECLASS 10.0	27-21-01-29	ECLASS 11.0	27-21-01-29
ECLASS 12.0	27-21-01-29	ECLASS 13.0	27-21-01-29

WAZ5 PRO RTD

Weidmüller Interface GmbH & Co. KG
Klingenbergstraße 26
D-32758 Detmold
Germany
www.weidmueller.com

Technische Daten

Ausschreibungstexte

Ausschreibungstext lang

Ausschreibungstext kurz

RTD- Messtrennwandler, DIP- Switch konfigurierbar
RTD- Messtrennwandler in 17,5 mm Baubreite mit externer Spannungsversorgung, zur Übertragung und Trennung von PT100- / Ni100 2-/3-/4-Leiter-, Widerstands- und Potentiometersignalen.
Ausgangseitig stehen analoge DC Signale 0(4)...20 mA / 0...10 V zur Verfügung.
Zero und Span- Abgleich über Potentiometer.
Anreihgehäuse für TS35 Tragschienenmontage
Abmaße: L/B/H 92,4/17,5/ 112,4 mm
Zugfederanschlusstechnik / Nennquerschnitt 1,5 mm²
Schutzart: IP 20
Eingang PT100, Ni100 2-/3-/4-Leiter
Widerstand 0...450 Ohm/ Potentiometer 100 Ohm...100 kOhm
Ausgang 0/4...20 mA
0...10 V Lastwiderstand < 600 Ohm/ Strom/ > 1 kOhm/ Spannung Übertragungsfehler < 0,8 % v. E. (RTD) typ.
200 ppm / °C
Hilfsenergie 24 VDC +/- 25 %
Verlustleistung ca. 0,9 W
Umgebungstemperaturbereich 0°C... +55 °C
Trennung EN 50178, 3-Wege-Trennung bis 4 kV AC/DC alle Kreise gegeneinander
Prüfspannung 4 kV Eingang gegen Ausgang gegen Hilfsenergie
Bemessungsspannung 300 V AC/DC Überspannungskategorie III und Verschmutzungsgrad 2
Zulassungen

RTD- Messtrennwandler, DIP- Switch konfigurierbar
RTD- Messtrennwandler in 17,5 mm Baubreite mit externer Spannungsversorgung, zur Übertragung und Trennung von PT100- / Ni100 2-/3-/4-Leiter-, Widerstands- und Potentiometersignalen

WAZ5 PRO RTD

Weidmüller Interface GmbH & Co. KG
Klingenbergstraße 26
D-32758 Detmold
Germany

www.weidmueller.com

Technische Daten

Umweltanforderungen

REACH SVHC	Lead 7439-92-1
------------	----------------

Wichtiger Hinweis

Produkthinweis	Dieses Produkt wird in Kürze durch ein Nachfolgeprodukt ersetzt. Bitte nicht mehr für Neuanlagen einsetzen. Kontaktieren Sie unseren technischen Support.
----------------	--

Zulassungen

Zulassungen



ROHS	Konform
UL File Number Search	UL Webseite
Zertifikat-Nr. (cULus)	E141197

Downloads

Zulassung / Zertifikat / Konformitätsdokument	DNV GL Certificate Application notes – Declaration of Conformity
Engineering-Daten	CAD data – STEP
Software	Software – WaveTool.zip
Anwenderdokumentation	Device description – Instruction sheet
Kataloge	Catalogues in PDF-format
Broschüren	

WAZ5 PRO RTD

Weidmüller Interface GmbH & Co. KG
Klingenbergstraße 26
D-32758 Detmold
Germany

www.weidmueller.com

Zeichnungen

Schaltsymbol

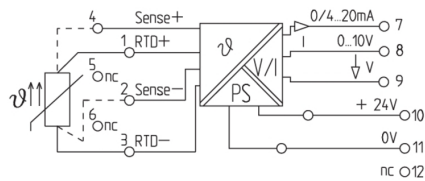
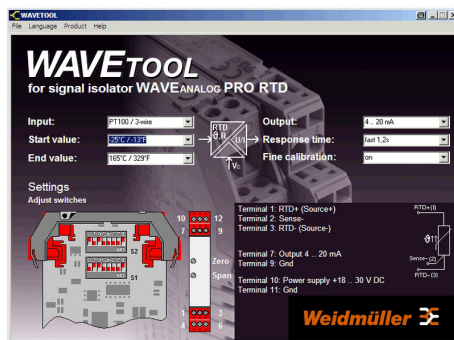


Abbildung ähnlich



Screenshot example, Wave tool software

WAZ5 PRO RTD**Weidmüller Interface GmbH & Co. KG**

Klingenbergstraße 26

D-32758 Detmold

Germany

www.weidmueller.com**Zubehör****2.5 mm²**

2.5
mm²

Die steckbaren Querverbindungen bestehen durch einfaches Handling und schnelle Montage. Dies ermöglicht deutliche Zeiteinsparungen in der Montage gegenüber schraubbaren Lösungen.

Allgemeine Bestelldaten

Typ	ZQV 2.5N/2 BL	Ausführung
Best.-Nr.	1717990000	W-Reihe, Querverbinder, 24 A
GTIN (EAN)	4008190349295	
VPE	60 Stück	
Typ	ZQV 2.5N/2 RT	Ausführung
Best.-Nr.	1717900000	W-Reihe, Querverbinder, 24 A
GTIN (EAN)	4008190349288	
VPE	60 Stück	
Typ	ZQV 2.5N/2 SW	Ausführung
Best.-Nr.	1718080000	W-Reihe, Querverbinder, 24 A
GTIN (EAN)	4008190349301	
VPE	60 Stück	
Typ	ZQV 2.5N/2 GE	Ausführung
Best.-Nr.	1693800000	W-Reihe, Querverbinder, 24 A
GTIN (EAN)	4008190883621	
VPE	60 Stück	

WAZ5 PRO RTD**Weidmüller Interface GmbH & Co. KG**

Klingenbergstraße 26

D-32758 Detmold

Germany

www.weidmueller.com**Zubehör****Neutral**

WS-Markierer sind optimal auf Leitungsverbinder der W-Reihe abgestimmt. Dank ihrer Systemkompatibilität lassen sich WS-Schilder auch auf der I-Reihe sowie der Z-Reihe einsetzen. Die großen Beschriftungsflächen erlauben neben langen Beschriftungsketten auch eine mehrzeilige Aufteilung.

WS-Markierer eignen sich besonders für eine Beschriftung mit langen, individuell erstellten Zeichenfolgen. Durch das bewährte MultiCard-Format ist eine Beschriftung mit PrintJet CONNECT oder Plotter möglich.

- In Streifen oder einzeln montierbar
- Markierer im bewährten MultiCard-Format

Für Sonderdruck: Bitte senden Sie uns für ihre Beschriftungsvorgaben eine Datei unserer Beschriftungssoftware M-Print PRO oder M-Print PRO Online (ohne Installation).

Allgemeine Bestelldaten

Typ	WS 10/5 MC NE WS	Ausführung
Best.-Nr.	1635000000	WS, Klemmenmarkierung, 10 x 5 mm, Raster in mm (P): 5.00
GTIN (EAN)	4008190261948	Weidmueller, Allen-Bradley, weiß
VPE	720 Stück	