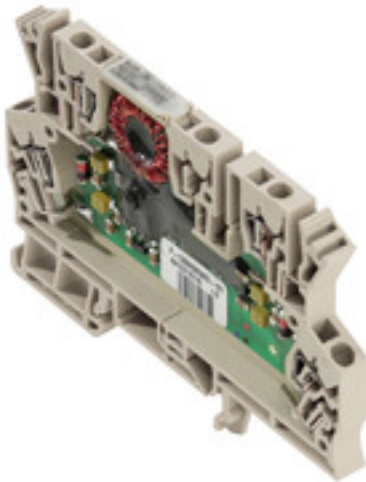


MCZ CCC 0-20MA/0-20MA

Weidmüller Interface GmbH & Co. KG
Klingenbergstraße 26
D-32758 Detmold
Germany

www.weidmueller.com

Produktbild



MCZ: Der Kleinste

- Der kleinste analoge Signalwandler im Reihenklemmenformat auf dem Markt
- Platzsparendes Wandeln analoger Signale im Schaltschrank dank der schmalen 6 mm Baubreite
- Einfaches Verdrahten mit steckbaren Querverbindern

Allgemeine Bestelldaten

Ausführung	Passivtrenner, Eingang : 0-20 mA, (schleifenge-speißt), Ausgang : 0-20 mA
Best.-Nr.	8411190000
Typ	MCZ CCC 0-20MA/0-20MA
GTIN (EAN)	4008190992736
VPE	10 Stück

MCZ CCC 0-20MA/0-20MA

Weidmüller Interface GmbH & Co. KG

Klingenbergstraße 26

D-32758 Detmold

Germany

www.weidmueller.com

Technische Daten

Abmessungen und Gewichte

Tiefe	63,2 mm	Tiefe (inch)	2,488 inch
Breite	6 mm	Breite (inch)	0,236 inch
Länge	91 mm	Länge (inch)	3,583 inch
Nettogewicht	44,3 g		

Temperaturen

Lagertemperatur	-40 °C...85 °C	Betriebstemperatur	-25 °C...60 °C
-----------------	----------------	--------------------	----------------

Ausfallwahrscheinlichkeit

SIL gemäß IEC 61508	Keine		
---------------------	-------	--	--

Eingang

Ansprechstrom	<100 µA	Anzahl Eingänge	1
Eingangsstrom	0(4)...20 mA Stromschleife	Spannungsfall	2,5...3 V bei 20 mA

Ausgang

Anzahl der Ausgänge	1	Ausgangsstrom	0...20 mA
Grenzfrequenz (-3 dB)	100 Hz	Lastwiderstand / Strom	≤ 500 Ω

Allgemeine Angaben

Galvanische Trennung	zwischen Eingang/Ausgang	Genauigkeit	< 0,1 % vom Endwert
Konfiguration	keine	Langzeitdrift	0
Temperaturkoeffizient	≤ 50 ppm/K vom Messwert bei 0 Ω Lastwiderstand	Tragschiene	TS 35
Versorgungsspannung	über Eingangsmesskreis		

Isolationskoordination

Bemessungsspannung	100 V	EMV-Normen	EN 61000-6
Galvanische Trennung	zwischen Eingang/Ausgang	Prüfspannung	0,3 kV
Verschmutzungsgrad	2	Überspannungskategorie	I

MCZ CCC 0-20mA/0-20mA

Weidmüller Interface GmbH & Co. KG

Klingenbergstraße 26

D-32758 Detmold

Germany

www.weidmueller.com

Technische Daten

Anschlussdaten

Anschlussart	Zugfederanschluss	Klemmbereich, Bemessungsanschluss	1,5 mm ²
Klemmbereich, min.	0,5 mm ²	Klemmbereich, max.	1,5 mm ²
Leiteranschlussquerschnitt AWG, min.	AWG 26	Leiteranschlussquerschnitt AWG, max.	AWG 16
Leiteranschlussquerschnitt, eindrätig, min.	0,5 mm ²	Leiteranschlussquerschnitt, eindrätig, max.	1,5 mm ²
Leiteranschlussquerschnitt, eindrätig, min. (AWG)	AWG 26	Leiteranschlussquerschnitt, eindrätig, max. (AWG)	AWG 16
Leiteranschlussquerschnitt, feindrätig, min.	0,5 mm ²	Leiteranschlussquerschnitt, feindrätig, max.	1,5 mm ²
Leiteranschlussquerschnitt, feindrätig, min. (AWG)	AWG 26	Leiteranschlussquerschnitt, feindrätig, max. (AWG)	AWG 16
Leiteranschlussquerschnitt, feindrätig AEH mit Kunststoffkragen DIN 46228/4, min.	0,5 mm ²	Leiteranschlussquerschnitt, feindrätig AEH mit Kunststoffkragen DIN 46228/4, max.	1,5 mm ²
Leiteranschlussquerschnitt, feindrätig, AEH (DIN 46228-1), min.	0,5 mm ²	Leiteranschlussquerschnitt, feindrätig, AEH (DIN 46228-1), max.	1,5 mm ²

Klassifikationen

ETIM 6.0	EC002653	ETIM 7.0	EC002653
ETIM 8.0	EC002653	ETIM 9.0	EC002653
ECLASS 9.0	27-21-01-20	ECLASS 9.1	27-21-01-20
ECLASS 10.0	27-21-01-20	ECLASS 11.0	27-21-01-20
ECLASS 12.0	27-21-01-20	ECLASS 13.0	27-21-01-20

Ausschreibungstexte

Ausschreibungstext lang

Ausschreibungstext kurz

Normsignal-Passivtrenner, eingangsstromschleifengespeist
1-kanaliger Passivtrenner in 6 mm Baubreite-eingangsstromschleifengespeist, zur Übertragung und Trennung analoger DC-Stromsignale 0/4...20 mA.

Typ **MCZ**
CCC 0-20mA/0-20mA

Umweltanforderungen

REACH SVHC	Lead 7439-92-1
SCIP	35d83707-6a3b-45b5-b9f8-6ba8184c863e

Zulassungen

Zulassungen



ROHS	Konform
UL File Number Search	UL Webseite
Zertifikat-Nr. (cURus)	E141197

Erstellungs-Datum 26. April 2024 06:37:19 MESZ

Katalogstand 20.04.2024 / Technische Änderungen vorbehalten

MCZ CCC 0-20MA/0-20MA

Weidmüller Interface GmbH & Co. KG
Klingenbergstraße 26
D-32758 Detmold
Germany

www.weidmueller.com

Technische Daten

Downloads

Zulassung / Zertifikat / Konformitätsdokument	Declaration of Conformity
Engineering-Daten	CAD data – STEP
Engineering-Daten	Zuken E3.S
Anwenderdokumentation	Instruction sheet
Kataloge	Catalogues in PDF-format
Broschüren	

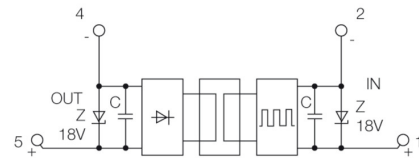
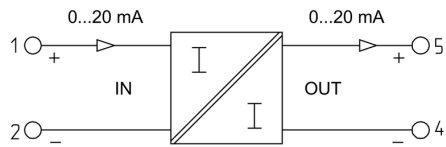
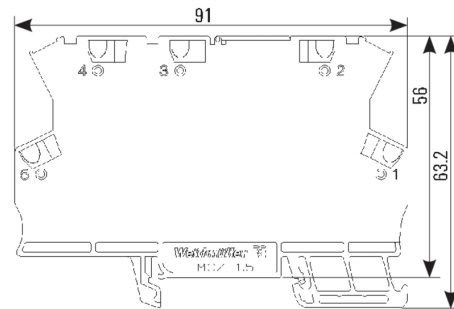
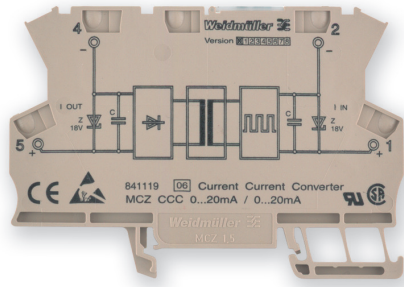
MCZ CCC 0-20mA/0-20mA

Weidmüller Interface GmbH & Co. KG
Klingenbergstraße 26
D-32758 Detmold
Germany

www.weidmueller.com

Zeichnungen

Anschlussbild




MCZ CCC 0-20MA/0-20MA**Weidmüller Interface GmbH & Co. KG**

Klingenbergstraße 26

D-32758 Detmold

Germany

www.weidmueller.com**Zubehör****4 mm²**

4
mm²

Die steckbaren Querverbindungen bestehen durch einfaches Handling und schnelle Montage. Dies ermöglicht deutliche Zeiteinsparungen in der Montage gegenüber schraubbaren Lösungen.

Allgemeine Bestelldaten

Typ	ZQV 4N/4 GE	Ausführung
Best.-Nr.	1762620000	W-Reihe, Querverbinder, 32 A
GTIN (EAN)	4032248169771	
VPE	60 Stück	
Typ	ZQV 4N/3 GE	Ausführung
Best.-Nr.	1762630000	W-Reihe, Querverbinder, 32 A
GTIN (EAN)	4032248169788	
VPE	60 Stück	
Typ	ZQV 4N/2 GE	Ausführung
Best.-Nr.	1758250000	W-Reihe, Querverbinder, 32 A
GTIN (EAN)	4032248169795	
VPE	60 Stück	

MCZ CCC 0-20MA/0-20MA

Weidmüller Interface GmbH & Co. KG

Klingenbergstraße 26

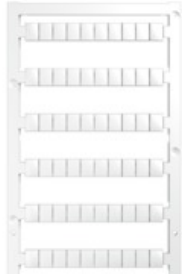
D-32758 Detmold

Germany

www.weidmueller.com

Zubehör

Neutral



WS-Markierer sind optimal auf Leitungsverbinder der W-Reihe abgestimmt. Dank ihrer Systemkompatibilität lassen sich WS-Schilder auch auf der I-Reihe sowie der Z-Reihe einsetzen. Die großen Beschriftungsflächen erlauben neben langen Beschriftungsketten auch eine mehrzeilige Aufteilung.

WS-Markierer eignen sich besonders für eine Beschriftung mit langen, individuell erstellten Zeichenfolgen. Durch das bewährte MultiCard-Format ist eine Beschriftung mit PrintJet CONNECT oder Plotter möglich.

- In Streifen oder einzeln montierbar
- Markierer im bewährten MultiCard-Format

Für Sonderdruck: Bitte senden Sie uns für ihre Beschriftungsvorgaben eine Datei unserer Beschriftungssoftware M-Print PRO oder M-Print PRO Online (ohne Installation).

Allgemeine Bestelldaten

Typ	WS 8/6 PLUS MC NE WS	Ausführung
Best.-Nr.	1951880000	WS, Klemmenmarkierung, 8 x 6 mm, Raster in mm (P): 6.00
GTIN (EAN)	4032248632114	Weidmueller, weiß
VPE	600 Stück	

AP MCZ 1.5 – Abschlussplatte



Offenes Miniaturgehäuse in Reihenklemmenformat mit 5 Zugfederanschlüssen. Eine transparente schwenkbare Kopfplatte dient der Beschriftung und Zugang für Potentiometer und Statuanzeigen. Die 3 oberen Anschlüsse sind mit Steckbrücken querverbindbar. Eine Abdeckplatte zum Schließen des Gehäuses ist ebenfalls lieferbar.

Allgemeine Bestelldaten

Typ	AP MCZ1.5 1674	Ausführung
Best.-Nr.	8389030000	Kleingehäuse, OMNIMATE Housing - TERMINALBOX graubeige,
GTIN (EAN)	4008190386849	Abschlussplatte, Breite: 1.5 mm
VPE	50 Stück	

MCZ CCC 0-20MA/0-20MA**Weidmüller Interface GmbH & Co. KG**

Klingenbergstraße 26

D-32758 Detmold

Germany

www.weidmueller.com**Zubehör****SAK-Reihe**

SAK
Series

Um einen dauerhaft sicheren Sitz auf der Tragschiene zu gewährleisten und ein verrutschen zu verhindern hat Weidmüller Endwinkel im Programm. Es sind Ausführungen mit Schraube und schraubenlose Ausführungen erhältlich. Auf den Endwinkeln bestehen Markierungsmöglichkeiten, ebenfalls für Gruppenmarkierer und die Möglichkeit der Aufnahme für Prüfstecker.

Allgemeine Bestelldaten

Typ	EW 35	Ausführung
Best.-Nr.	0383560000	Endwinkel, Wemid, beige, Tragschiene: TS 35, geschraubt
GTIN (EAN)	4008190181314	
VPE	50 Stück	