

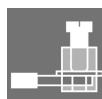
**ACT20P-UI-2RCO-DC-S****Weidmüller Interface GmbH & Co. KG**

Klingenbergstraße 26

D-32758 Detmold

Germany

www.weidmueller.com

**Illustrazione del prodotto****FDT2****ACT20P: La soluzione flessibile**

- Convertitori e separatori di segnali precisi ad elevata funzionalità
- Manipolazione semplice grazie alle leve di sgancio

**Dati generali per l'ordinazione**

Versione	Controllo del valore di soglia, Ingresso : U, I, R, 9 universale, Uscita : 2 relè, Ingresso: temperatura, R, U, I, Uscita a relè, Alimentazione elettrica 24 V DC
Nr.Cat.	<a href="#">7940045760</a>
Tipo	ACT20P-UI-2RCO-DC-S
GTIN (EAN)	4050118278507
CPZ	1 Pezzo

## ACT20P-UI-2RCO-DC-S

Weidmüller Interface GmbH &amp; Co. KG

Klingenbergstraße 26

D-32758 Detmold

Germany

www.weidmueller.com

## Dati tecnici

## Dimensioni e pesi

Profondità	113,6 mm	Profondità (pollici)	4,472 inch
Posizione verticale	119,2 mm	Altezza (pollici)	4,693 inch
Larghezza	22,5 mm	Larghezza (pollici)	0,886 inch
Peso netto	224 g		

## Temperature

Temperatura di magazzino	-20 °C...70 °C	Temperatura d'esercizio	-20 °C...65 °C
Umidità con temperatura d'esercizio	da 0 a 95 % (senza formazione di condensa)	Umidità	10... – 90 %, senza rugiada

## Probabilità di guasto

SIL secondo IEC 61508	Nessuno	MTBF	180 a
-----------------------	---------	------	-------

## Ingresso

Alimentazione sensori		Campo d'ingresso temperatura	B: +100...+1820 °C, E: -270...+1000 °C, J: (-210...+1200 °C), K: -270...+1372 °C, L: +100...+900 °C, N: (-180...+1300 °C), R: -50...+1768 °C, S: -50...+1768 °C, T: -270...+400 °C, U: -200...+600 °C
	0,1 mA / 0,05 mA (in base al campo di misura) con cavo RTD, 24 V (loop 4-20 mA)		
Compensazione longitudinale conduttori	$\pm 0.002 \Omega$ per resistenza cavo $\Omega$	Corrente d'ingresso	Configurabile, $\pm 25$ mA DC, $\pm 5$ A DC
Influenza della resistenza del cavo sensore	5 $\Omega$ @ RTD- Kabel	Numero di ingressi	1
Potenziometro	1.2...500 k $\Omega$	Resistenza	0...10 k $\Omega$ , 0...12 k $\Omega$ , 0...15 k $\Omega$
Resistenza d'ingresso corrente	40 $\Omega$	Resistenza d'ingresso tensione	2 M $\Omega$ , > 10 M $\Omega$
Sensore	RTD (2,3-wire): Pt100, Pt200, Pt1000, Ni120, Cu10, Thermocouples: B, E, J, K, L, N, R, S, T, U	Tensione d'ingresso	Configurabile, $\pm 150$ mV DC, $\pm 600$ mV DC, $\pm 30$ V DC, $\pm 300$ V DC

## Uscita

Numero di uscite	2
------------------	---

## Uscita (digitale)

Corrente di commutazione nominale	200mA @ 110Vdc, 6A @ 24Vdc / 240Vac	Frequenza di commutazione, max.	20 Hz
Funzione di allarme	Configurabile, Valori limite superiori e inferiori, intervallo della finestra, Ritardo di allarme: da 0 a 99 s, Isteresi regolabile, auto / manual reset	Tensione di commutazione AC, max.	250 V
Tensione di commutazione DC, max.	110 V	Tipo	2 contatti di scambio, Regolazione normale / inversa, Potenza di commutazione 20 Hz
Uscite digitali	2		

## ACT20P-UI-2RCO-DC-S

Weidmüller Interface GmbH &amp; Co. KG

Klingenbergstraße 26

D-32758 Detmold

Germany

www.weidmueller.com

## Dati tecnici

## Indicazioni generali

Alimentazione di tensione	9...60 V DC	Coefficiente di temperatura	< 0,02 °C del campo di misura / °C, 350 ppm/K
Configurazione	con software FDT/DTM, o attraverso display a 7 segmenti, pulsanti e encoder rotativo sul dispositivo stesso, Richiede adattatore di configurazione 8978580000 CBX200 USB	Deriva a lungo termine	0,1 % / 10.000 h
Errore di compensazione giunti di riferimento	±2,0 °C @ -20 °C - 70 °C	Guida	TS 35
Potenza assorbita	≤ 3,5 W, <2 W	Precisione	< 0,1 % del campo di misura
Precisione di ripetizione	± 0,05 % del valore finale del campo di misura	Separazione galvanica	Separatore a 4 vie, Ingresso su alimentazione / Allarme 1 / Allarme 2, sì, tra ingresso / uscita / alimentazione
Tempo di risposta di soglia	450 ms		

## Coordinazione di isolamento

Classe di sovratensione	III	Grado di lordura	2
Norme EMC		Separazione galvanica	Separatore a 4 vie, Ingresso su alimentazione / Allarme 1 / Allarme 2, sì, tra ingresso / uscita / alimentazione
	EN 61326-1		
Tensione di dimensionamento	300 V <sub>eff</sub>	Tensione di isolamento	4 kV (ingresso / uscita)
Tensione di prova	0,3 kV	Tensione impulsiva massima	4 kV (1,2/50 µs)

## Dati di collegamento

Tipo di collegamento	Collegamento a vite	Coppia di serraggio, min.	0,4 Nm
Coppia di serraggio, max.	0,6 Nm	Campo di serraggio, collegamento di dimensionamento	2,5 mm <sup>2</sup>
Campo di sezioni, min.	0,5 mm <sup>2</sup>	Campo di sezioni, max.	2,5 mm <sup>2</sup>
Sezione di collegamento cavo AWG, min.	AWG 26	Sezione di collegamento cavo AWG, max.	AWG 12

## Classificazioni

ETIM 6.0	EC002654	ETIM 7.0	EC002654
ETIM 8.0	EC002654	ETIM 9.0	EC002654
ECLASS 9.0	27-21-01-22	ECLASS 9.1	27-21-01-22
ECLASS 10.0	27-21-01-22	ECLASS 11.0	27-21-01-22
ECLASS 12.0	27-21-01-22	ECLASS 13.0	27-21-01-22

## Conformità ambientale del prodotto

REACH SVHC	Lead 7439-92-1
SCIP	2f6dd957-421a-46db-a0c2-cf1609156924

## ACT20P-UI-2RCO-DC-S

Weidmüller Interface GmbH & Co. KG  
Klingenbergstraße 26  
D-32758 Detmold  
Germany

www.weidmueller.com

## Dati tecnici

## Nota importante

## Informazioni sul prodotto

I dispositivi della famiglia ACT20P-UI-2RCO-XX-x registrano i segnali di corrente, di tensione, dei potenziometri e dei sensori di temperatura (mA, A, mV, V, potenziometro, RTD e TC). Sono dotati di due uscite a relè indipendenti che emettono un segnale di allarme quando i livelli superano o scendono al di sotto dei limiti preimpostati.

## Caratteristiche

- Configurazione e diagnosi tramite il software FDT/DTM "WI-Manager".
- È possibile configurare manualmente l'apparecchio attraverso il display LED, utilizzando i pulsanti operativi e gli encoder rotativi.
- L'interruttore di valore limite a doppio canale permette diverse funzioni di allarme: allarme di finestra, ritardo di allarme, rilevamento rottura filo, isteresi e allarme di limite inferiore/superiore.
- Gli ingressi del segnale attivo o passivo per RTD, TC, potenziometro, tensione e corrente sono completamente isolati galvanicamente.
- Diagnosi remota: comunicazione di errori (ad esempio rotture dei cavi) per mezzo del relè di stato.
- I LED del pannello frontale indicano lo stato di funzionamento e lo stato dei relè.
- Separazione galvanica a 4 vie tra ingresso, uscita e alimentazione.

## Omologazioni

## Omologazioni



## Omologazioni

CULUS;

## ROHS

Conforme

## Download

Omologazione/Certificato/Documento di conformità	<a href="#">Application notes – UL Certification</a> <a href="#">Declaration of Conformity</a>
Dati ingegneristici	<a href="#">CAD data – STEP</a>
Software	<a href="#">WI-Manager, DTM-Library for online installation</a> <a href="#">Release notes for Weidmueller FDT-DTM Software version</a>
Documentazione utente	<a href="#">instruction sheet</a> <a href="#">20210120 Security Advisory - WI-Manager affected by MundM Software fdtCONTAINER vulnerability</a>
Cataloghi	<a href="#">Catalogues in PDF-format</a>
Brochure	

# ACT20P-UI-2RCO-DC-S

**Weidmüller Interface GmbH & Co. KG**  
Klingenbergstraße 26  
D-32758 Detmold  
Germany

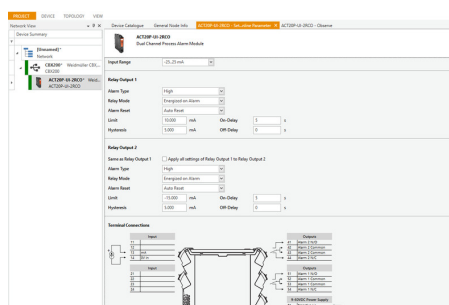
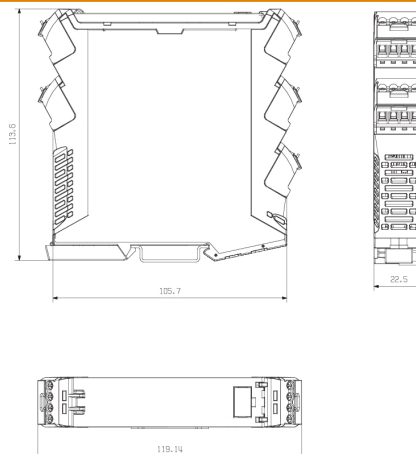
[www.weidmueller.com](http://www.weidmueller.com)

## Disegni

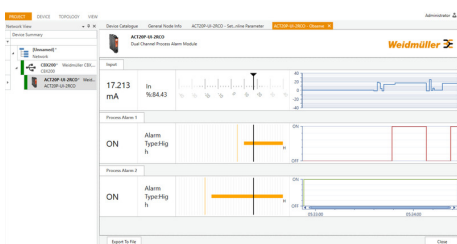
### Disegno quotato



Removable terminals



screenshot of configuration with FDT2 / DTM software



**ACT20P-UI-2RCO-DC-S**
**Weidmüller Interface GmbH & Co. KG**

Klingenbergstraße 26

D-32758 Detmold

Germany

[www.weidmueller.com](http://www.weidmueller.com)
**Disegni**
