

ACT20P-VMR-1PH-H-S

Weidmüller Interface GmbH & Co. KG
Klingenbergstraße 26
D-32758 Detmold
Germany

www.weidmueller.com

Produktbild



ACT20P: Der Vielseitige

- Präzise und besonders funktionelle Signalwandler
- Lösehebel vereinfachen die Handhabung

Allgemeine Bestelldaten

Ausführung	Grenzwertüberwachung, Eingang : 110 / 240 / 400 V AC/DC, Ausgang : 2x Relais, Eingang: Spannung 1-phasig, Relaisausgang
Best.-Nr.	7760054164
Typ	ACT20P-VMR-1PH-H-S
GTIN (EAN)	6944169689079
VPE	1 Stück

Erstellungs-Datum 27. April 2024 06:49:35 MESZ

Katalogstand 20.04.2024 / Technische Änderungen vorbehalten

ACT20P-VMR-1PH-H-S

Weidmüller Interface GmbH & Co. KG

Klingenbergstraße 26

D-32758 Detmold

Germany

www.weidmueller.com

Technische Daten

Abmessungen und Gewichte

Tiefe	114,3 mm	Tiefe (inch)	4,5 inch
Höhe	117 mm	Höhe (inch)	4,606 inch
Breite	22,5 mm	Breite (inch)	0,886 inch
Nettogewicht	198,7 g		

Temperaturen

Lagertemperatur	-40 °C...85 °C	Betriebstemperatur	-20 °C...65 °C
Feuchtigkeit bei Betriebstemperatur	0...95 % (keine Betauung)	Feuchtigkeit	5...85 % rel. Feuchte, keine Betauung

Ausfallwahrscheinlichkeit

SIL gemäß IEC 61508	Keine
---------------------	-------

Eingang

Anzahl Eingänge	1	Eingangsfrequenz	40...60 Hz, DC
Eingangsmessbereich	50...120% $U_{\text{rated voltage}}$	Eingangsspannung	Kanal 1: (U1-E): 110V AC/DC, Kanal 2: (U2-E): 240V AC/DC, Kanal 3 1: (U3-E): 400V AC/DC
Eingangswiderstand Spannung	1 MΩ±5%	Typ	einphasig

Ausgang

Anzahl der Ausgänge	2
---------------------	---

Ausgang (Digital)

Alarmfunktion	obere und untere Grenzwerte, Fensterbereich, Haltefunktion zuschaltbar, Alarmverzögerung: 0...10 s	Anzahl Digitale Ausgänge	2
Einschaltverzögerung	0...10 s, konfigurierbar	Hysterese	5 % vom Endwert
Nennschaltstrom	5 A	Schaltfrequenz, max.	20 Hz
Schaltsschwellen	einstellbar, MIN = 50...100 % x $U_{\text{Nenn Eingangsspannung}}$ (Unterspannungsalarm), MAX = 70...120 % x $U_{\text{Nenn Eingangsspannung}}$ (Überspannungsalarm)	Schaltspannung AC, max.	250 V
Schaltspannung DC, max.	30 V	Typ	2 x 1 - oder 1 x 2 Wechslerrelais, Relais Polarität invertierbar

Allgemeine Angaben

Galvanische Trennung	3-Wege-Trenner, zwischen Eingang / Ausgang / Versorgung, ja	Genauigkeit	3% * $U_{\text{Nennspannung}}$
Konfiguration	DIP-Schalter und Potentiometer	Langzeitdrift	0,1 % / 10.000 h
Leistungsaufnahme	≤ 100 mA @ 24 VDC, ≤ 120mA @ 24V AC, < 2 W	Sprungantwortzeit	< 220 ms (10...90 %)
Temperaturkoeffizient	350 ppm/K	Tragschiene	TS 35
Versorgungsspannung	24...240 VUC ±10%	Wiederholgenauigkeit	2% * $U_{\text{Nennspannung}}$

Erstellungs-Datum 27. April 2024 06:49:35 MESZ

ACT20P-VMR-1PH-H-S

Weidmüller Interface GmbH & Co. KG

Klingenbergstraße 26

D-32758 Detmold

Germany

www.weidmueller.com

Technische Daten

Isolationskoordination

Bemessungsspannung	300 VAC (output 1 - output 2), 300 VAC (supply-output), 500 VAC (supply-input; input-output)	EMV-Normen	IEC 61326-1
Galvanische Trennung	3-Wege-Trenner, zwischen Eingang / Ausgang / Versorgung, ja	Isolationsspannung	2,5 kV (Eingang / Ausgang), 2 kV Eingang / Ausgang / Versorgung
Stehstoßspannung	Versorgung/Ausgang: 4 kV; Eingang/Ausgang, Versorgung/Eingang: 6 kV, 1,2/50 µs	Verschmutzungsgrad	2
Überspannungskategorie	III		

Anschlussdaten

Anschlussart	Schraubanschluss	Anzugsdrehmoment, min.	0,4 Nm
Anzugsdrehmoment, max.	0,6 Nm	Klemmbereich, Bemessungsanschluss	1,5 mm ²
Klemmbereich, min.	0,5 mm ²	Klemmbereich, max.	2,5 mm ²
Leiteranschlussquerschnitt AWG, min.	AWG 26	Leiteranschlussquerschnitt AWG, max.	AWG 12

Klassifikationen

ETIM 6.0	EC002654	ETIM 7.0	EC002654
ETIM 8.0	EC002654	ETIM 9.0	EC002654
ECLASS 9.0	27-21-01-22	ECLASS 9.1	27-21-01-22
ECLASS 10.0	27-21-01-22	ECLASS 11.0	27-21-01-22
ECLASS 12.0	27-21-01-22	ECLASS 13.0	27-21-01-22

Umweltanforderungen

REACH SVHC	Lead 7439-92-1
SCIP	2f6dd957-421a-46db-a0c2-cf1609156924

Wichtiger Hinweis

Produkthinweis	<p>Der ACT20P-VMR-1PH-H ist ein Überwachungsrelais für eine Gleichspannung oder einphasige Wechselspannung. Das Gerät besitzt zwei voneinander unabhängige Relaisausgänge, die bei Über-/Unterschreitung voreingestellter Spannungsgrenzwerte alarmieren. Zusätzlich kann die Alarmierung mit einer einstellbaren Zeitverzögerung erfolgen.</p> <p>Eigenschaften</p> <ul style="list-style-type: none"> • manuelle frontseitige Konfiguration über DIP-Schalter, Potentiometer und Drehschalter • verschiedene Alarmfunktionen: oberer/unterer Grenzwertalarm, Fensteralarm • einstellbare Start- und Alarmverzögerung • Betriebszustands- und Fehleranzeige über frontseitige LEDs9µfÜ • galvanische 4-Wege-Trennung zwischen Eingang, Ausgang 1, Ausgang 2 und Versorgung
----------------	--

Zulassungen

Zulassungen	
ROHS	Konform
UL File Number Search	UL Webseite
Zertifikat-Nr. (cURus)	E469563

Erstellungs-Datum 27. April 2024 06:49:35 MESZ

Katalogstand 20.04.2024 / Technische Änderungen vorbehalten

ACT20P-VMR-1PH-H-S

Weidmüller Interface GmbH & Co. KG

Klingenbergstraße 26

D-32758 Detmold

Germany

www.weidmueller.com

Technische Daten

Downloads

Zulassung / Zertifikat / Konformitätsdokument

[Application notes – Declaration of Conformity](#)

Engineering-Daten

[CAD data – STEP](#)

Software

[DIP switch configuration tool](#)

Anwenderdokumentation

[Instruction sheet](#)

Kataloge

[Catalogues in PDF-format](#)

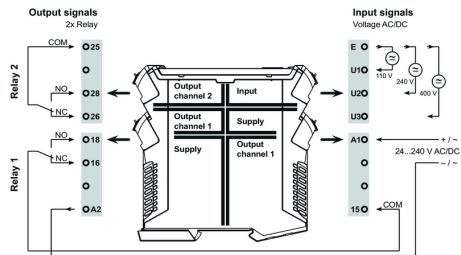
ACT20P-VMR-1PH-H-S

Weidmüller Interface GmbH & Co. KG
Klingenbergstraße 26
D-32758 Detmold
Germany

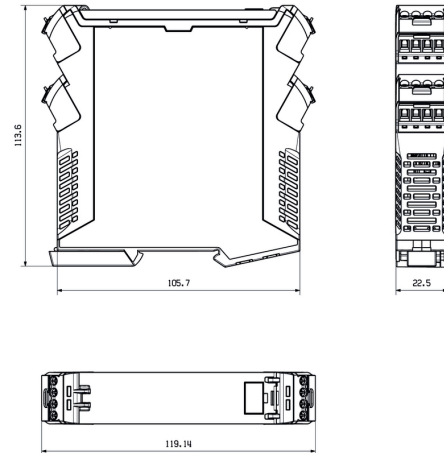
www.weidmueller.com

Zeichnungen

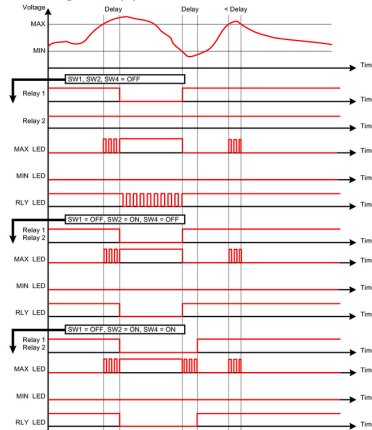
Anschlussbild



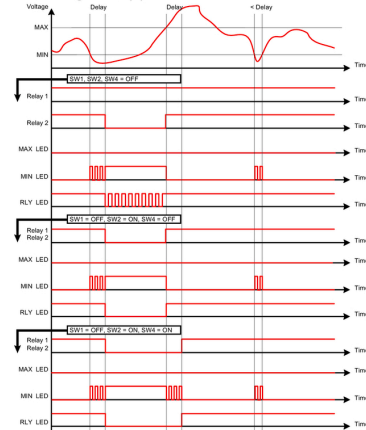
Maßzeichnung



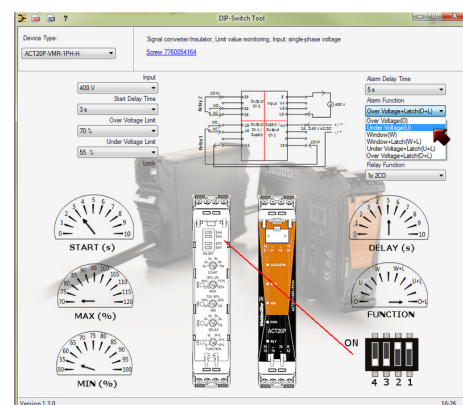
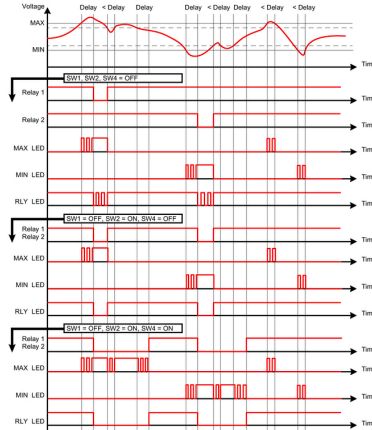
Overvoltage alarm (O)



Undervoltage alarm (U)



Window alarm (W)



example for DIP switch setting (with ACT20 tool)

ACT20P-VMR-1PH-H-S**Weidmüller Interface GmbH & Co. KG**

Klingenbergstraße 26

D-32758 Detmold

Germany

www.weidmueller.com**Zubehör****Neutral**

ESG ist der bewährte Markierer im MultiCard-Format für viele Elektrogeräte namhafter Hersteller. Der Markierer ermöglicht eine hochwertige und kontrastreiche Gerätebeschriftung.

Es sind verschiedene Typen für Geräte von Herstellern wie Siemens, ABB, Beckhoff usw. verfügbar.

Die Vorteile auf einen Blick:

- Universell einsetzbare, selbstklebende Schilder oder aufrastbar, je nach Typ
- Für aneinandergereihte Geräte, wie z. B. Leitungsschutzschaltern, bieten wir ESG zum Aufrasten auf eine Schildschiene an
- Individueller Druck in Laserqualität nach Angabe

Für Sonderdruck: Bitte senden Sie uns für ihre Beschriftungsvorgaben eine Datei unserer Beschriftungssoftware M-Print PRO oder M-Print PRO Online (ohne Installation).

Allgemeine Bestelldaten

Typ	ESG 6.6/20 BHZ 5.00/04	Ausführung
Best.-Nr.	1082540000	ESG, Gerätemarkierer x 20 mm, PA 66, Farbe: weiß
GTIN (EAN)	4032248845439	
VPE	200 Stück	

ACT20P-VMR-1PH-H-S**Weidmüller Interface GmbH & Co. KG**

Klingenbergstraße 26

D-32758 Detmold

Germany

www.weidmueller.com**Zubehör****Neutral**

ESG ist der bewährte Markierer im MultiCard-Format für viele Elektrogeräte namhafter Hersteller. Der Markierer ermöglicht eine hochwertige und kontrastreiche Gerätebeschriftung.

Es sind verschiedene Typen für Geräte von Herstellern wie Siemens, ABB, Beckhoff usw. verfügbar.

Die Vorteile auf einen Blick:

- Universell einsetzbare, selbstklebende Schilder oder aufrastbar, je nach Typ
- Für aneinandergereihte Geräte, wie z. B. Leitungsschutzschaltern, bieten wir ESG zum Aufrasten auf eine Schildschiene an
- Individueller Druck in Laserqualität nach Angabe

Für Sonderdruck: Bitte senden Sie uns für ihre Beschriftungsvorgaben eine Datei unserer Beschriftungssoftware M-Print PRO oder M-Print PRO Online (ohne Installation).

Allgemeine Bestelldaten

Typ	ESG 8/13.5/43.3 SAI AU	Ausführung
Best.-Nr.	1912130000	ESG, Gerätemarkierer x 13.5 mm, PA 66, Farbe: transparent
GTIN (EAN)	4032248541164	
VPE	5 Stück	