

**D-SUB M6.1 T09VU 3.2B2 TY BK****Weidmüller Interface GmbH & Co. KG**

Klingenbergstraße 26

D-32758 Detmold

Germany

www.weidmueller.com

**Produktbild****Das Produktsortiment umfasst folgende Ausführungen:**

- 90°, liegend (horizontal) und 180°, stehend (vertikal)
- Flanschausführung als Bohrung, Gewinde-Mutter UNC 4-40 und Gewinde-Bolzen UNC 4-40
- Gestanzte Kontakte (Nennstrom: 3 A)
- THT-Lötverfahren
- Vielzahl verschiedener Bauformen auch mit Rastclip
- Verpackt im Tray (TY)
- Erweiterter Temperaturbereich von -55 °C bis +85 °C, für maximale Leistungsfähigkeit
- Design gemäß IEC 60807-3 (IEC 807-3) und DIN 41652

**Allgemeine Bestelldaten**

Ausführung	OMNIMATE Data – D-SUB-Steckverbinder, Stiftleiste, Gewinde-Mutter UNC 4-40, Rastclip, THT-Lötanschluss, Raster in mm (P): 2.77 mm, Polzahl: 9, 500, PBT Glasfaser verstärkt UL 94 V-0, schwarz, Tray (Handbestückung)
Best.-Nr.	<a href="#">2626630000</a>
Typ	D-SUB M6.1 T09VU 3.2B2 TY BK
GTIN (EAN)	4050118663280
VPE	90 Stück
Verpackung	Tray (Handbestückung)

Erstellungs-Datum 26. April 2024 05:06:12 MESZ

Katalogstand 20.04.2024 / Technische Änderungen vorbehalten

## D-SUB M6.1 T09VU 3.2B2 TY BK

Weidmüller Interface GmbH &amp; Co. KG

Klingenbergstraße 26

D-32758 Detmold

Germany

www.weidmueller.com

## Technische Daten

## Abmessungen und Gewichte

Tiefe	12,55 mm	Tiefe (inch)	0,494 inch
Breite	30,81 mm	Breite (inch)	1,213 inch
Nettogewicht	6,778 g		

## Elektrische Eigenschaften

Durchgangswiderstand	≤20 mΩ	Nennspannung	250 V
Nennstrom	3 A	Spannungsfestigkeit Kontakt / Kontakt	1000 V AC

## Systemkennwerte

Abgangswinkel	180°
Anschlussart	Lötanschluss
Ausführungsart	Stiftleiste
Bestückungsloch-Durchmesser (D)	1,1 mm
Lötstift-Abmessungen	oktogonal
Lötstiftlänge (l)	4,6 mm
Lötstiftlänge-Toleranz	untere Toleranz mit Vorzeichen (ergibt Mindestmaß) obere Toleranz mit Vorzeichen (ergibt Höchstmaß) Toleranz Einheit
Lötstiftlänge-Toleranz	+0,25 / -0,25 mm
Lötstiftposition-Toleranz	± 0,1 mm
Lötverfahren	Handlöten, Wellenlöten
Montage auf der Leiterplatte	THT-Lötanschluss
Polzahl	9
Produktfamilie	OMNIMATE Data – D-SUB-Steckverbinder
Raster in Zoll (P)	0,109 "
Raster in mm (P)	2,77 mm
Schirmmaterial	Stahl
Schirmoberfläche	verzinkt
Seitenabschluss, Eigenschaft	Gewinde-Mutter UNC 4-40, Rastclip
Steckzyklen	500

## Werkstoffdaten

Isolierstoff	PBT Glasfaser verstärkt UL 94 V-0	Farbe	schwarz
Farbtabelle (ähnlich)	RAL 9011	Brennbarkeitsklasse nach UL 94	V-0
Kontaktbasismaterial	Kupferlegierung	Kontaktmaterial	Cu-leg
Kontaktoberfläche	Gold über Nickel	Schichtaufbau - Steckkontakt	≥ 50 µ" Ni / ≥ 1 µ" Au
Lagertemperatur, min.	-55 °C	Lagertemperatur, max.	85 °C
Betriebstemperatur, min.	-55 °C	Betriebstemperatur, max.	105 °C

## Verpackungen

Verpackung	Tray (Handbestückung)	VPE Länge	302 mm
VPE Breite	250 mm	VPE Höhe	16 mm

**D-SUB M6.1 T09VU 3.2B2 TY BK****Weidmüller Interface GmbH & Co. KG**

Klingenbergstraße 26

D-32758 Detmold

Germany

[www.weidmueller.com](http://www.weidmueller.com)**Technische Daten****Klassifikationen**

ETIM 6.0	EC002637	ETIM 7.0	EC002637
ETIM 8.0	EC002637	ETIM 9.0	EC002637
ECLASS 9.0	27-44-04-02	ECLASS 9.1	27-44-04-02
ECLASS 10.0	27-44-04-02	ECLASS 11.0	27-46-02-01
ECLASS 12.0	27-46-02-01	ECLASS 13.0	27-46-02-01

**Umweltanforderungen**

REACH SVHC	Lead 7439-92-1
------------	----------------

**Zulassungen**

Zulassungen



ROHS	Konform
UL File Number Search	UL Webseite
Zertifikat-Nr. (UR)	E92202

**Downloads**

Engineering-Daten	<a href="#">CAD data – STEP</a>
Kataloge	<a href="#">Catalogues in PDF-format</a>

### D-SUB M6.1 T09VU 3.2B2 TY BK

**Weidmüller Interface GmbH & Co. KG**

Klingenbergstraße 26

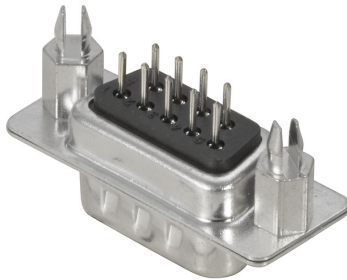
D-32758 Detmold

Germany

[www.weidmueller.com](http://www.weidmueller.com)

## Zeichnungen

### Produktbild



## D-SUB M6.1 T09VU 3.2B2 TY BK

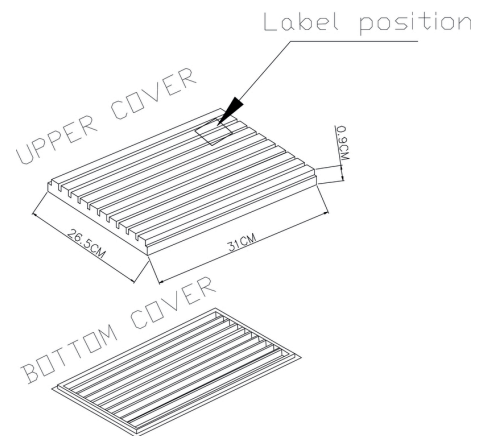
**Weidmüller Interface GmbH & Co. KG**  
Klingenbergstraße 26  
D-32758 Detmold  
Germany

[www.weidmueller.com](http://www.weidmueller.com)

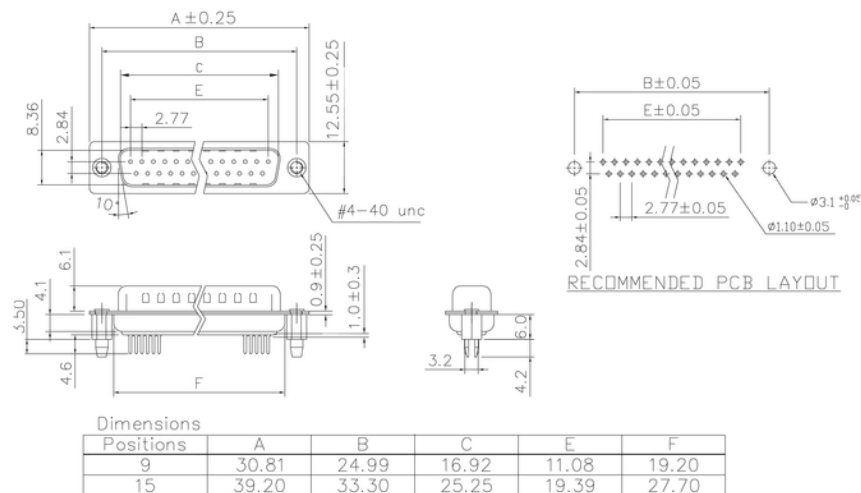
## Zeichnungen

### Verpackungszeichnung

Scale	Free
TOLERANCE	
X.	$\pm 0.38$
X.X	$\pm 0.25$
X.XX	$\pm 0.13$
DIM	TOL
X.°	$\pm 3^\circ$
X.X°	$\pm 1.0^\circ$
Angle	TOL



### Verpackungszeichnung



## Empfohlene Wellen-Lötprofile

**Weidmüller Interface GmbH & Co. KG**

Klingenbergstraße 16

D-32758 Detmold

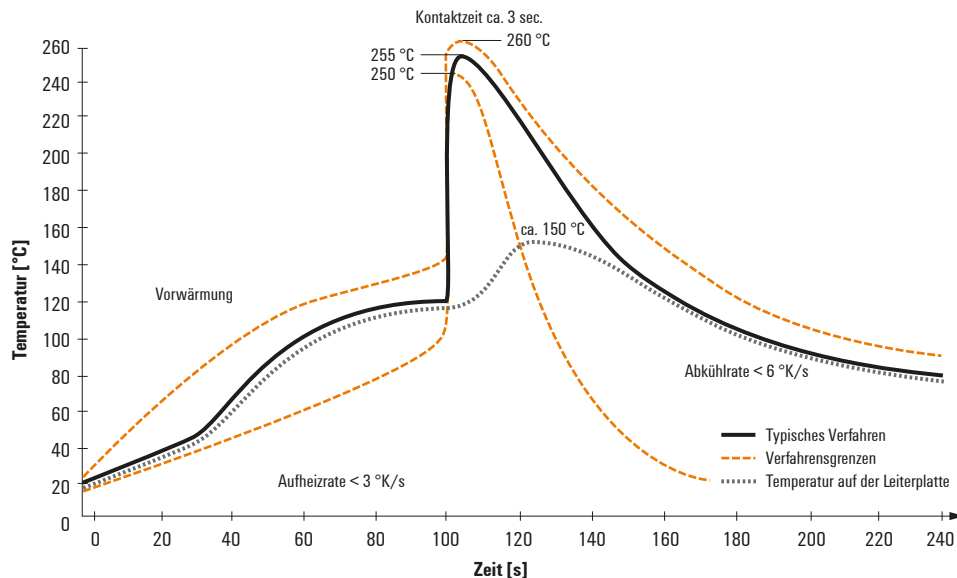
Germany

Fon: +49 5231 14-0

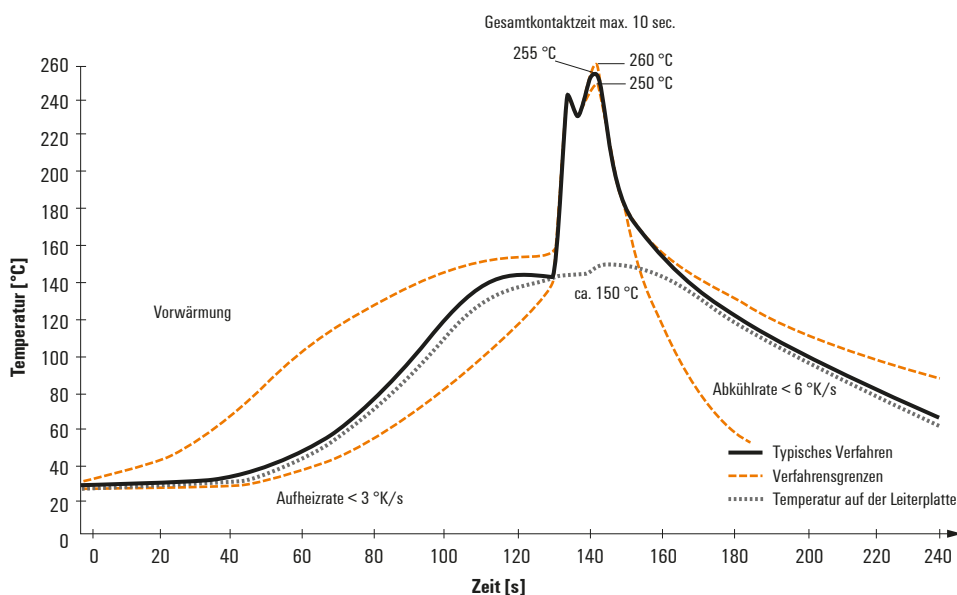
Fax: +49 5231 14-292083

www.weidmueller.com

### Einzelwelle:



### Doppelwelle:



### Wellen-Lötprofile

Bedrahtete Anschlüsselemente sind in Anlehnung an die Norm DIN EN 61760-1 zu verarbeiten. Anbei zwei Empfehlungen für praxisbezogene Wellenlötprofile, mit denen Leiterplattenanschlussklemmen und Steckverbinder von Weidmüller qualifiziert sind.

Bei der Wahl eines passenden Profils für Ihre Anwendung sind unter anderem folgende Faktoren zu beachten:

- Stärke der Leiterplatte
- Cu-Anteile in den Lagen
- Ein-/Beidseitige Bestückung
- Produktspektrum
- Aufheiz- und Abkühlrate

Die Einzel- und Doppelwelle zeigt jeweils den empfohlenen Verarbeitungsbereich inkl. der maximalen Löttemperatur von 260 °C. In der Praxis liegt die maximale Löttemperatur sehr häufig weit unter dem o.g. Maximalprofil.