

## CABTITE SE 31-32 LRG BK

**Weidmüller Interface GmbH & Co. KG**

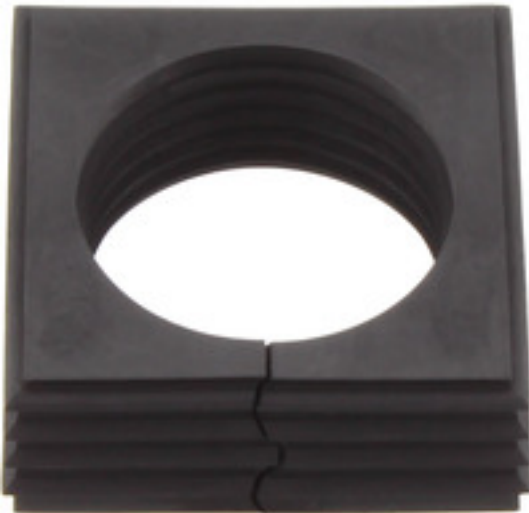
Klingenbergstraße 26

D-32758 Detmold

Germany

[www.weidmueller.com](http://www.weidmueller.com)

### Abbildung ähnlich



Egal, ob große oder kleine Kabeldurchmesser – Cabtite bietet immer den passenden Dichteinsatz. Die konische Form der Dichtelemente ermöglicht ein leichtes Eindrücken von innen nach außen in die Öffnungen der zuvor angebrachten Rastgitterinlays. Sie dichtet Zwischenräume zuverlässig ab und sorgt für Zugentlastung in Anlehnung an die DIN EN 62444. Die Dichteinsätze in Kombination mit dem Rahmen erreichen zusammen eine Schutzart von IP 66. Durch ihre geschlitzte Bauform mit Wellenschnitt eignen sie sich besonders für vorkonfektionierte Kabel.

- Die schwarzen Dichteinsätze sind für eine besonders hohe Einsatztemperatur konzipiert und haben die Brandklasse UL 94 HB
- Die grauen Dichtelemente erfüllen die Brandklasse UL 94 V0 und eignen sich somit für die Anforderungen der Bahnindustrie
- Durch Mehrfacheinsätze können zwei oder mehr, sowie Spezialkabel durch ein Dichtelement geführt werden

### Allgemeine Bestelldaten

Ausführung	Dichtelement, Cabtite (Kabeleinführungssystem), TPE, tiefschwarz, Höhe: 42.8 mm, Breite: 42.8 mm, Tiefe: 17.7 mm, -40 °C...120 °C, IP66
Best.-Nr.	<a href="#">2583640000</a>
Typ	CABTITE SE 31-32 LRG BK
GTIN (EAN)	4050118617054
VPE	10 Stück

**CABTITE SE 31-32 LRG BK****Weidmüller Interface GmbH & Co. KG**

Klingenbergstraße 26

D-32758 Detmold

Germany

[www.weidmueller.com](http://www.weidmueller.com)**Technische Daten****Abmessungen und Gewichte**

Tiefe	17,7 mm	Tiefe (inch)	0,697 inch
Höhe	42,8 mm	Höhe (inch)	1,685 inch
Breite	42,8 mm	Breite (inch)	1,685 inch
Nettogewicht	18 g		

**Temperaturen**

Betriebstemperatur	-40 °C...120 °C
--------------------	-----------------

**Allgemeine Angaben**

Brennbarkeitsklasse nach UL 94	HB	Dichtelement	1 großes Dichtelement
Halogene	Nein	Kabeldurchmesser außen, max.	32 mm
Kabeldurchmesser außen, min.	31 mm	Schutzart	IP66
Silikone	Nein	Werkstoff	TPE

**Klassifikationen**

ETIM 6.0	EC000879	ETIM 7.0	EC000879
ETIM 8.0	EC000879	ETIM 9.0	EC000879
ECLASS 9.0	27-14-44-21	ECLASS 9.1	27-14-44-21
ECLASS 10.0	27-14-44-21	ECLASS 11.0	27-14-44-21
ECLASS 12.0	27-14-08-07	ECLASS 13.0	27-14-08-07

**Zulassungen**

Zulassungen



ROHS	Konform
UL File Number Search	UL Webseite
Zertifikat-Nr. (cURus)	E223801

**Downloads**

Zulassung / Zertifikat / Konformitätsdokument	<a href="#">EU Declaration of Conformity - Cable entry system</a>
Engineering-Daten	<a href="#">CAD data – STEP</a>
Anwenderdokumentation	<a href="#">Cabtite Installation Instructions</a>
Kataloge	<a href="#">Catalogues in PDF-format</a>