

USB2.0A R1V 2.5N4 TY BK**Weidmüller Interface GmbH & Co. KG**

Klingenbergstraße 26

D-32758 Detmold

Germany

www.weidmueller.com

USB als zuverlässige Datenschnittstelle für Ihr Gerät im industriellen Einsatz. Aufgrund der vielen Vorteile werden in der Elektroindustrie immer häufiger USB Buchsen eingesetzt.

Das umfangreiche Portfolio an USB-A, -B – C und -Micro-Komponenten ermöglicht ein zukunftssicheres Gerätedesign mit Geschwindigkeiten bis 10 Gbit/s. Unsere USB PCB-Buchsen unterstützen die soliden Standards USB 2.0, 3.0 und 3.1 für eine schnelle und einfache Datenübertragung.

Die einzelnen Steckverbinder erfüllen dabei die Anforderungen an hohe Widerstandsfähigkeit und bieten zuverlässige Konnektivität.

- Bis zu 10.000 Steckzyklen
- THT-, THR- oder SMT-Lötverfahren
- Erhältlich in den Bauformen 180° (vertikal/stehend) oder 90° (horizontal/liegend)
- Ausführung verpackt im Tray (TY) oder auf Rolle (Tape-on-Reel, RL)
- Verstärkte Goldschicht für verbesserten Korrosionsschutz
- USB 3.1 Buchsen unterstützen Datenraten von 10 Gbit/s für schnelle Datenübertragung
- USB-C Buchsen ermöglichen ein fehlerfreies Stecken durch einen symmetrischen Aufbau
- Robuster Plug-and-Play-Betrieb – verbinden und trennen, ohne das System herunterzufahren bzw. neu zu starten

Allgemeine Bestelldaten

Ausführung	OMINMATE Data – USB-Buchse, Buchsenleiste, 480 MBit/s, THT/THR-Lötanschluss, 180°, ≥ 1500, Raster in mm (P): 2.00 mm, Polzahl: 4, LCP, schwarz, Tray (Handbestückung)
Best.-Nr.	2563730000
Typ	USB2.0A R1V 2.5N4 TY BK
GTIN (EAN)	4050118572346
VPE	100 Stück
Verpackung	Tray (Handbestückung)

Erstellungs-Datum 26. April 2024 22:05:02 MESZ

Katalogstand 20.04.2024 / Technische Änderungen vorbehalten

USB2.0A R1V 2.5N4 TY BK

Weidmüller Interface GmbH & Co. KG

Klingenbergstraße 26

D-32758 Detmold

Germany

www.weidmueller.com

Technische Daten

Abmessungen und Gewichte

Tiefe	7,12 mm	Tiefe (inch)	0,28 inch
Höhe	19,3 mm	Höhe (inch)	0,76 inch
Höhe niedrigstbauend	15 mm	Breite	14,5 mm
Breite (inch)	0,571 inch	Nettogewicht	0,001 g

Elektrische Eigenschaften

Isolationswiderstand	≥ 1000 MΩ	Nennspannung	30 V
Nennstrom	1,5 A bei 250 V AC	Spannungsfestigkeit Kontakt / Kontakt	500 V AC

Systemkennwerte

Abgangswinkel	180°	Anschlussart	Buchsenleiste
Anzahl Lötstifte pro Pol	1	LED	Nein
Leistungs-Kategorie	480 MBit/s	Lötstift-Abmessungen	oktogonal
Lötstiftlänge (l)	2,9 mm	Lötstiftposition-Toleranz	± 0,1 mm
Lötverfahren	Reflow-Löten, Handlöten, Wellenlöten	Montage auf der Leiterplatte	THT/THR-Lötanschluss
Polzahl	4	Produktfamilie	OMINMATE Data – USB-Buchse
Raster in Zoll (P)	0,079 "	Raster in mm (P)	2 mm
Schirm tabs	keine	Schirmmaterial	Messing
Schirmoberfläche	vernickelt	Schirmung	Ja
Schutzart	IP20	Steckkraft/Pol, max.	35 N
Steckzyklen	≥ 1500	Ziehkraft/Pol, max.	10 N
Übertragungsrate	480 MBit/s		

Werkstoffdaten

Isolierstoff	LCP	Farbe	schwarz
Farbtabelle (ähnlich)	RAL 9011	Isolierstoffgruppe	II
Kriechstromfestigkeit (CTI)	≥ 500	Isolationswiderstand	≥ 1000 MΩ
Moisture Level (MSL)	1	Brennbarkeitsklasse nach UL 94	V-0
Kontaktbasismaterial	Phosphor-Bronze	Kontaktmaterial	Cu-leg
Kontaktoberfläche	Gold über Nickel	Schichtaufbau - Steckkontakt	30...80 μ" Ni / ≥ 30 μ" Au
Lagertemperatur, min.	-20 °C	Lagertemperatur, max.	60 °C
Betriebstemperatur, min.	-40 °C	Betriebstemperatur, max.	85 °C

Verpackungen

Verpackung	Tray (Handbestückung)	VPE Länge	269 mm
VPE Breite	241 mm	VPE Höhe	13 mm

Klassifikationen

ETIM 6.0	EC002637	ETIM 7.0	EC002637
ETIM 8.0	EC002637	ETIM 9.0	EC002637
ECLASS 9.0	27-44-04-02	ECLASS 9.1	27-44-04-02
ECLASS 10.0	27-44-04-02	ECLASS 11.0	27-46-02-01
ECLASS 12.0	27-46-02-01	ECLASS 13.0	27-46-02-01

Zulassungen

ROHS	Konform
------	---------

Erstellungs-Datum 26. April 2024 22:05:02 MESZ

Katalogstand 20.04.2024 / Technische Änderungen vorbehalten

USB2.0A R1V 2.5N4 TY BK

Weidmüller Interface GmbH & Co. KG
Klingenbergstraße 26
D-32758 Detmold
Germany

www.weidmueller.com

Technische Daten

Downloads

Engineering-Daten	CAD data – STEP
Kataloge	Catalogues in PDF-format

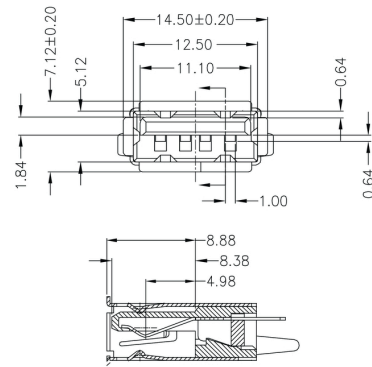
USB2.0A R1V 2.5N4 TY BK

Weidmüller Interface GmbH & Co. KG
Klingenbergstraße 26
D-32758 Detmold
Germany

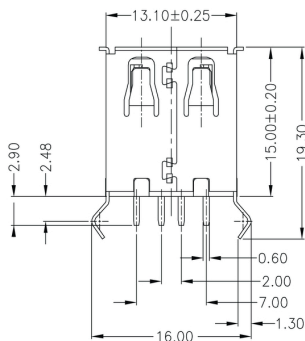
www.weidmueller.com

Zeichnungen

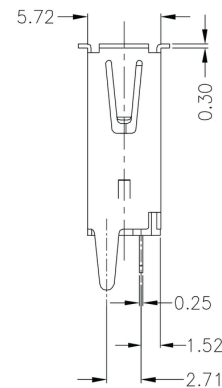
Maßzeichnung



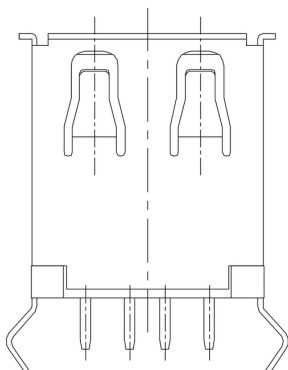
Maßzeichnung



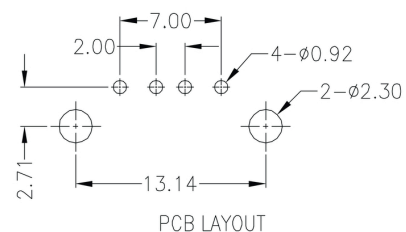
Maßzeichnung



Maßzeichnung



Leiterplatten-Layout



www.weidmueller.com

Empfohlene Wellen-Lötprofile**Weidmüller Interface GmbH & Co. KG**

Klingenbergstraße 16

D-32758 Detmold

Germany

Fon: +49 5231 14-0

Fax: +49 5231 14-292083

www.weidmueller.com

Einzelwelle:**Doppelwelle:****Wellen-Lötprofile**

Bedrahtete Anschlüsselemente sind in Anlehnung an die Norm DIN EN 61760-1 zu verarbeiten. Anbei zwei Empfehlungen für praxisbezogene Wellenlötprofile, mit denen Leiterplattenanschlussklemmen und Steckverbinder von Weidmüller qualifiziert sind.

Bei der Wahl eines passenden Profils für Ihre Anwendung sind unter anderem folgende Faktoren zu beachten:

- Stärke der Leiterplatte
- Cu-Anteile in den Lagen
- Ein-/Beidseitige Bestückung
- Produktspektrum
- Aufheiz- und Abkühlrate

Die Einzel- und Doppelwelle zeigt jeweils den empfohlenen Verarbeitungsbereich inkl. der maximalen Löttemperatur von 260°C. In der Praxis liegt die maximale Löttemperatur sehr häufig weit unter dem o.g. Maximalprofil.

Empfohlenes Reflow-Lötprofil**Weidmüller Interface GmbH & Co. KG**

Klingenbergstraße 16

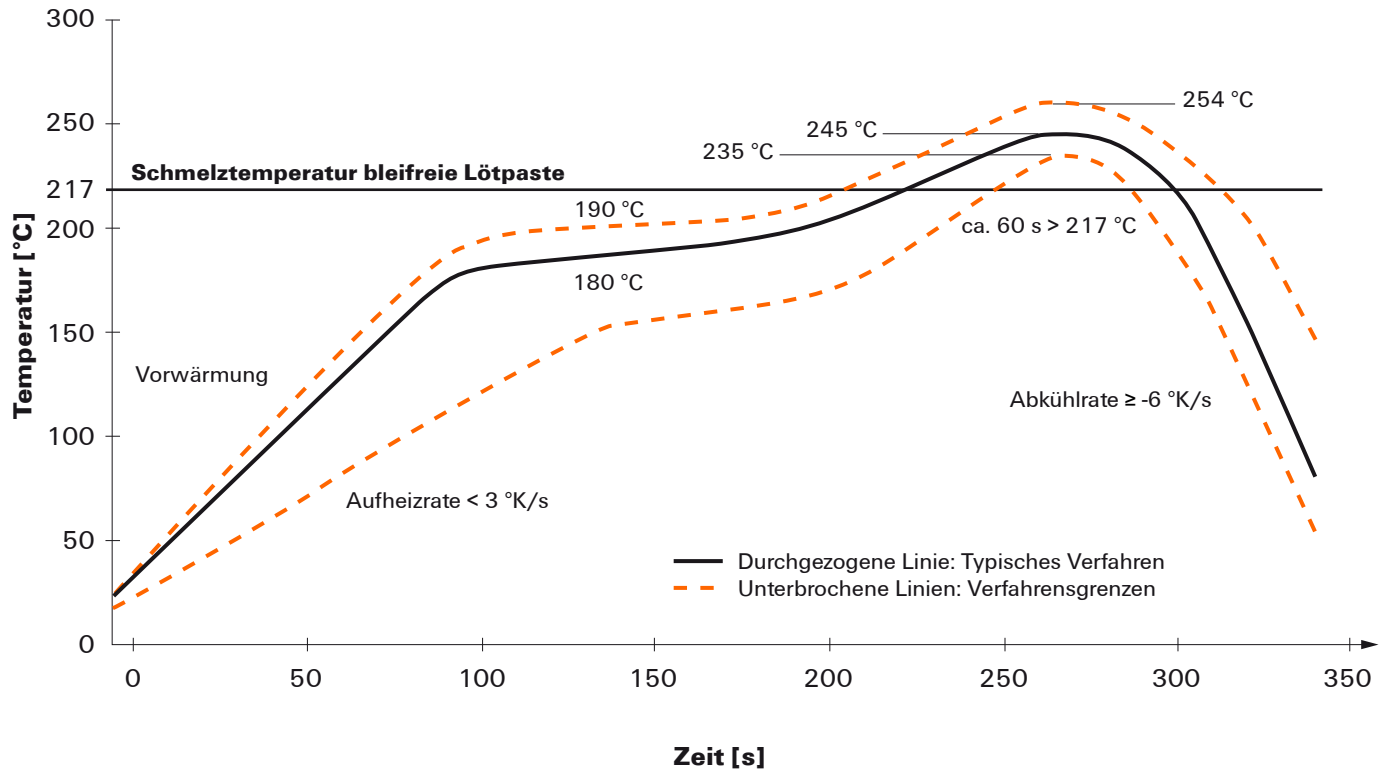
D-32758 Detmold

Germany

Fon: +49 5231 14-0

Fax: +49 5231 14-292083

www.weidmueller.com

**Reflow Lötprofil**

Das ideale Temperaturprofil für die Surface Mount Technology (SMT) ist eine häufig gestellte Frage in der Produktionswelt. Eine eindeutige Antwort gibt es nicht. Der Temperatur-Zeit-Verlauf ist abhängig von den Verarbeitungseigenschaften der Lotpaste und den Belastungsgrenzen der Bauelemente.

Folgende Parameter sind zu berücksichtigen:

- Vorheizzeit
- Maximale Temperatur
- Zeit oberhalb des Pasten-Schmelzpunktes
- Abkühlzeit
- maximaler Aufheizgradient
- minimaler Abkühlgradient

Das von uns empfohlene Lötprofil beschreibt den typischen Verlauf sowie die Prozessgrenzen. In der Vorheizphase werden Platine und Bauelemente schonend vorgeheizt. Der Aufheizgradient beträgt $\leq +3 \text{ K/s}$. Parallel dazu wird die Lotpaste „aktiviert“. In der Zeit oberhalb der Schmelztemperatur 217 °C wird das Lot flüssig, verbindet die Bauelemente mit den Anschlüssen auf der Platine. Dabei wird die maximale Temperatur von 245 °C bis 254 °C zwischen 10 und 40 Sekunden gehalten. In der Abkühlzeit bei $\geq -6 \text{ K/s}$ härtet das Lot aus. Platine und Bauelemente werden nicht zu rasch abgekühlt, um Spannungsrisse zu vermeiden.