

## RJ45C5 T1V 4.0N4N TY

Weidmüller Interface GmbH &amp; Co. KG

Klingenbergstraße 26

D-32758 Detmold

Germany

www.weidmueller.com



Das Produktsortiment umfasst folgende Ausführungen:

- 90°, liegend (horizontal) und 180°, stehend (vertikal)
- Rasthaken oben und unten (latch up / latch down)
- THT-, THR- oder SMT-Lötverfahren
- Vielzahl verschiedener Bauformen auch mit integrierten LED's und Schirm-Kontaktfahnen
- Performance Kategorie von Cat.3 bis Cat.6
- Ausführung verpackt im Tray (TY) oder auf Rolle (Tape-on-Reel, RL)
- Kompatibel mit modularem RJ45 Stecker gemäß ANSI / TIA-1096-A und IEC 60603
- Spannungsfestigkeit  $\geq 1500V$  AC RMS (2250V AC Scheitelwert) gemäß IEEE 802.3
- Spannungsfestigkeit  $\geq 1500V$  AC (Scheitelwert) oder  $\geq 1500V$  DC gemäß IEC 60603

Eigenschaften und Vorteile:

- Erweiterter Temperaturbereich von  $-40^{\circ}C$  bis  $+85^{\circ}C$ , für maximale Leistungsfähigkeit
- Verstärkte Goldschicht ( $30\mu''$ ) für verbesserten Korrosionsschutz
- Mindestens 0,3mm Stand-off gewährleistet ein perfektes Lötergebnis

## Allgemeine Bestelldaten

Ausführung	Leiterplattensteckverbinder, RJ45 Buchsen, Cat. 5, THT-Lötanschluss, 180°, Schirm tabs: keine, 30...80 $\mu''$ Ni / $\geq 30 \mu''$ Au, LED: Nein, Polzahl: 8, Tray (Handbestückung)
Best.-Nr.	<a href="#">2436450000</a>
Typ	RJ45C5 T1V 4.0N4N TY
GTIN (EAN)	4050118448832
VPE	120 Stück
Verpackung	Tray (Handbestückung)

## RJ45C5 T1V 4.0N4N TY

Weidmüller Interface GmbH &amp; Co. KG

Klingenbergstraße 26

D-32758 Detmold

Germany

www.weidmueller.com

## Technische Daten

## Abmessungen und Gewichte

Tiefe	16,7 mm	Tiefe (inch)	0,657 inch
Höhe	20 mm	Höhe (inch)	0,787 inch
Höhe niedrigstbauend	16,5 mm	Breite	16 mm
Breite (inch)	0,63 inch	Nettogewicht	0,44 g

## Elektrische Eigenschaften

Durchgangswiderstand	<25 mΩ	Isolationswiderstand	≥ 500 MΩ
Nennspannung	125 V	Nennstrom	1.5 A
PoE / PoE+	gemäß IEEE 802.3at	Spannungsfestigkeit Kontakt / Kontakt	1000 V DC
Spannungsfestigkeit Kontakt / Schirm	1500 V DC		

## Normen

Steckverbinder Norm	IEC 60603-7-51
---------------------	----------------

## Systemkennwerte

Abgangswinkel	180°	Anschlussart	Lötanschluss
Anzahl Lötstifte pro Pol	1	Bestückungsloch-Durchmesser (D)	0,9 mm
Bestückungsloch-Durchmesser Toleranz (D)	± 0,1 mm	Kategorie	Cat. 5
LED	Nein	Leistungs-Kategorie	Cat. 5
Lötstift-Abmessungen	oktogonal	Lötstiftlänge (l)	4 mm
Lötstiftposition-Toleranz	± 0,1 mm	Lötverfahren	Handlöten, Wellenlöten
Montage auf der Leiterplatte	THT-Lötanschluss	Polzahl	8
Produktfamilie	OMINMATE Data – Modulare RJ45-Buchse	Raster in Zoll (P)	0,05 "
Raster in mm (P)	1,27 mm	Schirm tabs	keine
Schirmmaterial	Messing	Schirmoberfläche	vernickelt
Schirmung	Ja	Schutzart	IP20
Steckzyklen	750		

## Werkstoffdaten

Isolierstoff	PA 66	Farbe	schwarz
Farbtabelle (ähnlich)	RAL 9011	Isolierstoffgruppe	II
Kriechstromfestigkeit (CTI)	≥ 500	Isolationswiderstand	≥ 500 MΩ
Brennbarkeitsklasse nach UL 94	V-0	Kontaktbasismaterial	Phosphor-Bronze
Kontaktmaterial	Cu-leg	Kontaktoberfläche	Gold über Nickel
Schichtaufbau - Steckkontakt	30...80 μ" Ni / ≥ 30 μ" Au	Lagertemperatur, min.	-40 °C
Lagertemperatur, max.	85 °C	Betriebstemperatur, min.	-40 °C
Betriebstemperatur, max.	85 °C		

## Verpackungen

Verpackung	Tray (Handbestückung)	VPE Länge	317 mm
VPE Breite	191 mm	VPE Höhe	67 mm

**RJ45C5 T1V 4.0N4N TY****Weidmüller Interface GmbH & Co. KG**

Klingenbergstraße 26

D-32758 Detmold

Germany

[www.weidmueller.com](http://www.weidmueller.com)**Technische Daten****Klassifikationen**

ETIM 6.0	EC002637	ETIM 7.0	EC002637
ETIM 8.0	EC002637	ETIM 9.0	EC002637
ECLASS 9.0	27-44-04-02	ECLASS 9.1	27-44-04-02
ECLASS 10.0	27-44-04-02	ECLASS 11.0	27-46-02-01
ECLASS 12.0	27-46-02-01	ECLASS 13.0	27-46-02-01

**Zulassungen**

ROHS	Konform
------	---------

**Downloads**

Zulassung / Zertifikat / Konformitätsdokument

[Certificate of Compliance](#)

Engineering-Daten

[CAD data – STEP](#)

Produktänderungsmitteilung

[PCN](#)[PCN](#)

Anwenderdokumentation

[MAN IE GUIDE DE](#)[MAN IE GUIDE EN](#)

Kataloge

[Catalogues in PDF-format](#)

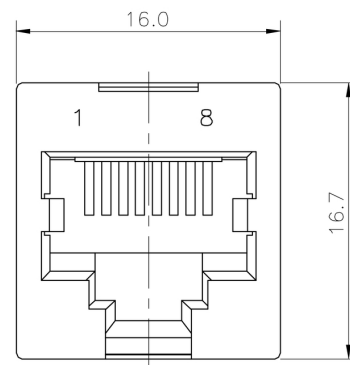
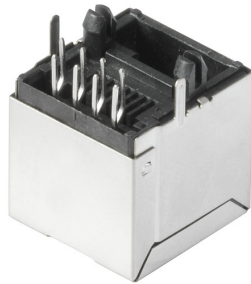
## RJ45C5 T1V 4.0N4N TY

**Weidmüller Interface GmbH & Co. KG**  
Klingenbergstraße 26  
D-32758 Detmold  
Germany

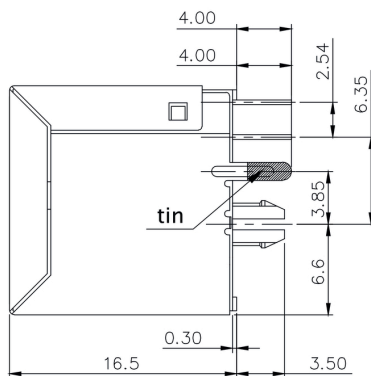
[www.weidmueller.com](http://www.weidmueller.com)

## Zeichnungen

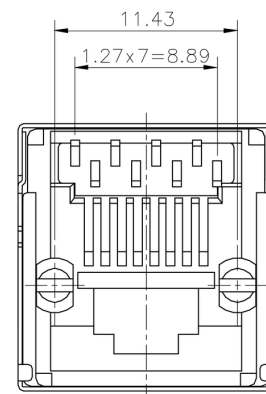
### Maßzeichnung



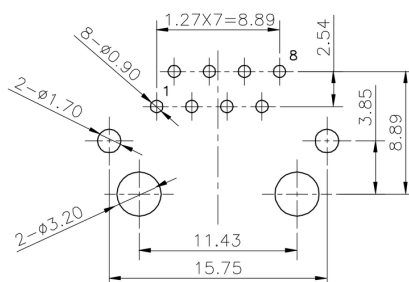
### Maßzeichnung



### Maßzeichnung



### Leiterplatten-Layout



PCB LAYOUT

# RJ45C5 T1V 4.0N4N TY

**Weidmüller Interface GmbH & Co. KG**  
Klingenbergstraße 26  
D-32758 Detmold  
Germany

www.weidmueller.com

## Zeichnungen

RJ45	G1	R1	U1	U2	E4	GY/GY	TY	RJ45G1 RIU 3.2E4G/GY TY	
							Packaging	TY RL	Ty in box (manual assembly) Tape on Reel (automated assembly)
							LED	Y/G G/Y GV/GY O/G R/O ... N	Yellow/Green Green/Yellow (standard) Green-Yellow-Green-Yellow Orange-Green Red/Orange ... (further combinations possible) without LED
							Contact surface thickness	4	1 = 3µ", 2 = 6µ", 3 = 15µ", 4 = 30µ", 5 = 50µ"
							EMI tabs (ground fingers)	E N	E = with EMI tabs N = without EMI tabs
							Solder Pin length	3.2 1.6 D	3.2 mm 1.6 mm SMD
							Direction, latch style	U D V Y	Horizontal (90°, side entry), latch up Horizontal (90°, side entry), latch down Vertical (180°, top entry) Diagonal (45°), latch up
							Number of Ports	1 12; 14; ... 21; 41; ...	1 Port multi ports side by side, Multiport multi ports about each other, Multilevel
							Assembly on PCB	R  S  T	Through Hole Reflow - THR Soldering process: Wave or Reflow soldering Surface Mount Technology - SMT Soldering process: Reflow soldering Through Hole Technology - THT Soldering process: Wave
							Performance Category	C5 C6 C6A C5e M G1 G10 U NP NP+	Category 5 Category 6 Category 6A Category 5e 10/100 Mbit 10/100/1000 Mbit 10 Gbit Unshielded 10/100 Mbit with PoE 10/100 Mbit with PoE+

### Legende

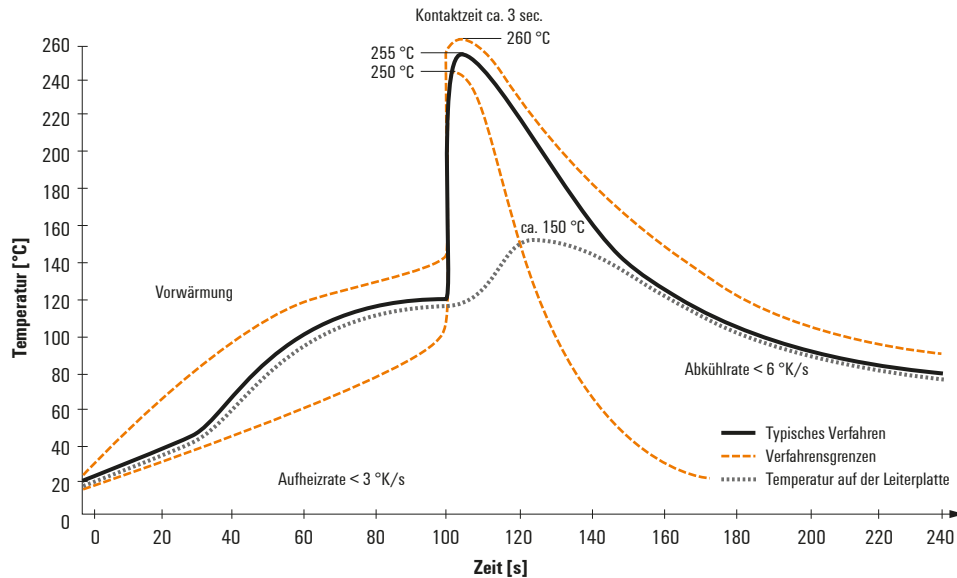
Erstellungs-Datum 26. April 2024 12:14:23 MESZ

Katalogstand 20.04.2024 / Technische Änderungen vorbehalten

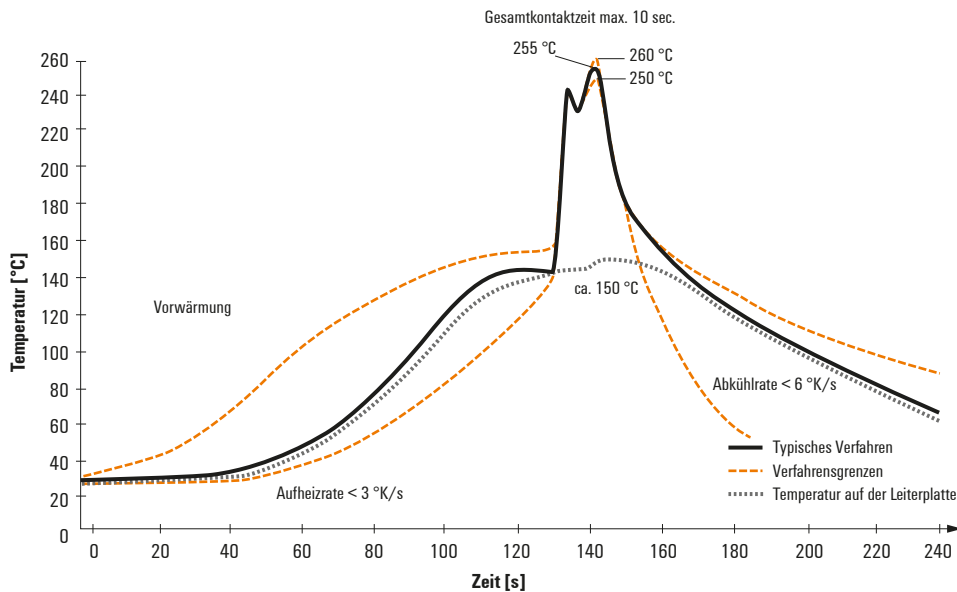
## Empfohlene Wellen-Lötprofile

**Weidmüller Interface GmbH & Co. KG**  
Klingenbergstraße 16  
D-32758 Detmold  
Germany  
Fon: +49 5231 14-0  
Fax: +49 5231 14-292083  
www.weidmueller.com

### Einzelwelle:



### Doppelwelle:



### Wellen-Lötprofile

Bedrahtete Anschlüsselemente sind in Anlehnung an die Norm DIN EN 61760-1 zu verarbeiten. Anbei zwei Empfehlungen für praxisbezogene Wellenlötprofile, mit denen Leiterplattenanschlussklemmen und Steckverbinder von Weidmüller qualifiziert sind.

Bei der Wahl eines passenden Profils für Ihre Anwendung sind unter anderem folgende Faktoren zu beachten:

- Stärke der Leiterplatte
- Cu-Anteile in den Lagen
- Ein-/Beidseitige Bestückung
- Produktspektrum
- Aufheiz- und Abkühlrate

Die Einzel- und Doppelwelle zeigt jeweils den empfohlenen Verarbeitungsbereich inkl. der maximalen Löttemperatur von 260 °C. In der Praxis liegt die maximale Löttemperatur sehr häufig weit unter dem o.g. Maximalprofil.