

ENERGY METER D650

Weidmüller Interface GmbH & Co. KG

Klingenbergstraße 26

D-32758 Detmold

Germany

www.weidmueller.com



Energiemessgeräte ValueLine

Erweiterte Funktionalität der Energiedatenerfassung

Der Leistungsumfang der Energiemessgeräte der ValueLine geht über die Kernfunktionen der Energiemessung hinaus.

Sie eignen sich auch dazu, weitere Parameter zur Energiegüte zu ermitteln, zu speichern und zu visualisieren.

Für die meisten Typen der Produktgruppe steht die kostenlose Software "ecoExplorer go" zur Verfügung, zum einen für die Gerätekonfiguration / Inbetriebnahme / Visualisierung der Messwerte und zum anderen zur Analyse der Netzqualität.

Allgemeine Bestelldaten

Ausführung	Leistungsmessung/-anzeige für 1-, 3- Phasennetz
Best.-Nr.	2425490000
Typ	ENERGY METER D650
GTIN (EAN)	4050118433326
VPE	1 Stück

ENERGY METER D650

Weidmüller Interface GmbH & Co. KG

Klingenbergstraße 26

D-32758 Detmold

Germany

www.weidmueller.com

Technische Daten

Abmessungen und Gewichte

Tiefe	82 mm	Tiefe (inch)	3,228 inch
Höhe	90 mm	Höhe (inch)	3,543 inch
Breite	107,5 mm	Breite (inch)	4,232 inch
Nettogewicht	350 g		

Temperaturen

Lagertemperatur	-20 °C...70 °C	Betriebstemperatur	-10 °C...55 °C
Feuchtigkeit bei Betriebstemperatur	5...95 % RH		

Messspannungseingang

Dreileitersystem	Ja	Messbereich, Spannung L-L, AC	480 V
Messbereich, Spannung L-N, AC	277 V	Messgenauigkeit bei Spannung	0,2 %
Oberschwingung je Ordnung / Spannung	1.-40.	Quadranten	4
Verzerrungsfaktor THD-U in %	Ja	Vierleitersystem	Ja

Messstromeingang

Differenzstrommessung	Nein	Messgenauigkeit bei Strom	0,25 %
Nennstrom	1 / 5 A	Oberschwingung je Ordnung / Strom	1.-40.
Strommesskanäle	4	Verzerrungsfaktor THD-I in %	Ja

Eingänge/Ausgänge

Anzahl Digitale Eingänge	2	Anzahl Digitale Ausgänge	2
Anzahl Impulsausgänge	2	Temperatureingang	Ja

Kommunikation

Schnittstelle	RS232: 9,6 – 115,2 kbps, RS485: 9,6 – 921,6 kbps	Protokoll	Modbus RTU
---------------	---	-----------	------------

Messdatenaufzeichnung

Speicher Minimal- und Maximalwerte	Ja	Speichergröße	4 MB
Anzahl Speicherwerte	156 k	Update Intervall Register	200 ms
Speicheraufzeichnung Intervall min.	60 s	Software	ecoExplorer go®
Integrierte Logik	Ja		

Messung der Spannungsqualität

Oberschwingung je Ordnung / Spannung	1.-40.	Oberschwingung je Ordnung / Strom	1.-40.
Verzerrungsfaktor THD-U in %	Ja	Verzerrungsfaktor THD-I in %	Ja
Unsymmetrie	Ja	Mit- / Gegen- / Nullsystem	Ja
Kurzzeitunterbrechungen	Nein	Stör- / Ereignisschreiberfunktion	Nein

ENERGY METER D650

Weidmüller Interface GmbH & Co. KG
Klingenbergstraße 26
D-32758 Detmold
Germany

www.weidmueller.com

Technische Daten

Technische Daten

Ausführung	Leistungsmessung/-anzeige für 1-, 3- Phasennetz	Eingangsfrequenz	<20 Hz
Nennstrom	1 / 5 A	Schutzart	IP20
Normen	DIN EN 61326-1, DIN EN 61000-4-2, DIN EN 61000-4-3, DIN EN 61000-4-4, DIN EN 61000-4-5, DIN EN 61000-4-6, DIN EN 61000-4-8, EN61000-4-11, IEC 61010-1, IEC 61010-2-030, EN 55011	Messbereich, Spannung L-N, AC	
Messbereich, Spannung L-L, AC	480 V	Überspannungskategorie	277 V 300 V CAT III
Versorgungsspannung	95...240 V AC, 135...340 V DC	Versorgungsspannung	230 V
Dreileitersystem	Ja	Vierleitersystem	Ja
Quadranten	4	Abtastfrequenz 50 / 60 Hz	20 kHz
Lückenlose Messung	Ja	Messergebnisse pro Sekunde	5 ms
Effektivwert aus Periode (50/60 Hz)	10 / 12	Differenzstrommessung	Nein
Strommesskanäle	4	Messgenauigkeit bei Spannung	0,2 %
Messgenauigkeit bei Strom	0,25 %	Messgenauigkeit bei Wirkarbeit (kWh, .../5 A)	Klasse 0,5S
Betriebsstundenzähler	Ja	Uhr	Ja
Bimetallfunktion	Ja		

Isolationskoordination

Überspannungskategorie	300 V CAT III
------------------------	---------------

Klassifikationen

ETIM 6.0	EC002301	ETIM 7.0	EC002301
ETIM 8.0	EC002301	ETIM 9.0	EC002301
ECLASS 9.0	27-14-23-30	ECLASS 9.1	27-21-03-01
ECLASS 10.0	27-14-23-30	ECLASS 11.0	27-14-23-30
ECLASS 12.0	27-14-23-30	ECLASS 13.0	27-14-23-30

Zulassungen

Zulassungen



ROHS	Konform
UL File Number Search	UL Webseite
Zertifikat-Nr. (cULus)	E469563

ENERGY METER D650

Weidmüller Interface GmbH & Co. KG
Klingenbergstraße 26
D-32758 Detmold
Germany

www.weidmueller.com

Technische Daten

Downloads

Zulassung / Zertifikat / Konformitätsdokument	Application notes – Declaration of Conformity
Engineering-Daten	CAD data – STEP
Software	Device description – MODBUS Adressenliste Win64 - ecoExplorer go
Anwenderdokumentation	Device description – Quick Guide German/English Application notes – Manual Energy Meter D650 German/English Application notes – Manual ECOEXPLORER GO English
Kataloge	Catalogues in PDF-format

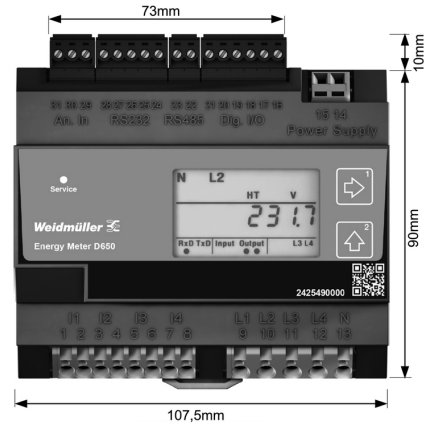
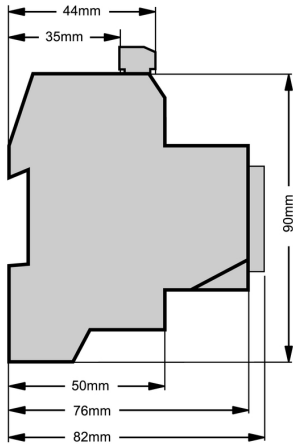
ENERGY METER D650

Weidmüller Interface GmbH & Co. KG
Klingenbergstraße 26
D-32758 Detmold
Germany

www.weidmueller.com

Zeichnungen

Maßzeichnung



ENERGY METER D650**Weidmüller Interface GmbH & Co. KG**

Klingenbergstraße 26

D-32758 Detmold

Germany

www.weidmueller.com**Zubehör****Aufsteck-Stromwandler – ValueLine****Aufsteck-Stromwandler**

Aufsteck-Stromwandler sind speziell für Montage auf der Stromschiene geeignet.

Die Vorteile dieses Typs sind: schraubenlose Anschlusstechnik mit Federzugklemme, zeitsparende Anschlussmöglichkeit für massive und flexible Leiter, schockfest und rüttelsicher, hohe mechanische Haltekräfte und hohe Stromfestigkeit.

Allgemeine Bestelldaten

Typ	CMA-22-600-5A-5VA-0,5	Ausführung
Best.-Nr.	1482180000	Primärstrom: 600 A, Sekundärstrom max.: 5 A, Bürde: 5 VA,
GTIN (EAN)	4050118291230	Genauigkeitsklasse: 0,5
VPE	1 Stück	