

## SAIE-M12S-5-H5.5TL-PG9

Weidmüller Interface GmbH &amp; Co. KG

Klingenbergstraße 26

D-32758 Detmold

Germany

www.weidmueller.com

## A kép illusztráció



Weidmüller is one of the industry's leading international providers of connectors. An important mainstay in this product family are the circular connectors, which Weidmüller groups under the product name SAI. In the development of SAI products, Weidmüller engineers have always concentrated on achieving rational, cost-effective installation concepts, and – in cooperation with major users – have supplied the markets with well-conceived products which set standards in terms of functionality and quality across the globe. The best examples are the new power distributors with S and T coded M12. These modules are characterised by particularly high currents and voltages. This enables them to also be used, for example, with three-phase motors.

## Általános rendelési adatok

|                |  |
|----------------|--|
| Verzió         | Beépített dugók, M12, Felerősítő menet: PG 9, Pólusszám: 5, Sodrat / kábelhossz: |
| Rendelési szám | <a href="#">2422160000</a>   |
| Típus          | SAIE-M12S-5-H5.5TL-PG9   |
| GTIN (EAN)     | 4050118431179  |
| Qty.           | 10 Stück   |

## SAIE-M12S-5-H5.5TL-PG9

Weidmüller Interface GmbH & Co. KG  
Klingenbergstraße 26  
D-32758 Detmold  
Germany

www.weidmueller.com

## Műszaki adatok

## Méretetek és tömegek

Nettó tömeg 20 g

## Dugaszoló NYÁK-csatlakozók műszaki adatai

|                              |  |
|------------------------------|--|
| Felszerelés típusa           | Hátlapi rögzítés                                     |
| Házak                        | M12 túske  |
| Kódolás                      | A kódolású   |
| Pólusszám                    | 5  |
| Rögzítőmenet                 | PG9  |
| Szerelési magasság           | 5,5 mm   |
| Árnyékolás csatlakozás       | Nem  |
| Névleges feszültség          | 60 V   |
| Névleges feszültség          | 250 V (4 pólusú) / 60 V (5 pólusú) / 30 V (8 pólusú) |
| Névleges áram                | 4 A  |
| Névleges áram                | 4 A (4 és 5 pólusú) / 2 A (8 pólusú)                 |
| Hőmérsékleti tartomány       | -30...80 °C  |
| Védelmi osztály              | IP67   |
| Érintkező felület            | Au (arany)   |
| Ház fő anyaga                | CuZn, nikkelezett                                    |
| Csatlakozási menet           | M12  |
| Meghúzási nyomaték           | M12: 0,8 Nm  |
| Felerősítő menet             | PG 9   |
| Meghúzási nyomaték           | max. 1,2 Nm  |
| Rögzítési nyomatéktartomány  | 1,2 Nm   |
| Szigetelés erőssége          | 100 MΩ   |
| Szennyezés súlyossága        | 3 (2 a tömített részen belül)                        |
| Dugaszolási ciklusok         | ≥ 100  |
| Érintkező anyaga             | Cu-ötvözet   |
| Záróanya anyaga              | Nikkelezett CuZn                                     |
| Peremes szerelésű ház anyaga | Nikkelezett CuZn                                     |

## Általános információk

|                    |            |                      |                   |
|--------------------|------------|----------------------|-------------------|
| Pólusszám          | 5          | Ház fő anyaga        | CuZn, nikkelezett |
| Csatlakozási menet | M12        | Érintkező anyaga     | Cu-ötvözet        |
| Érintkező felület  | Au (arany) | Felszerelés típusa   | Hátlapi rögzítés  |
| Védelmi osztály    | IP67       | Dugaszolási ciklusok | ≥ 100             |

## Anyagjellemzők

|                  |            |                   |            |
|------------------|------------|-------------------|------------|
| Érintkező anyaga | Cu-ötvözet | Érintkező felület | Au (arany) |
|------------------|------------|-------------------|------------|

## Rendszerparaméterek

|                      |        |                 |      |
|----------------------|--------|-----------------|------|
| Dugaszolási ciklusok | ≥ 100  | Pólusszám       | 5    |
| Szigetelés erőssége  | 100 MΩ | Védelmi osztály | IP67 |
| Érintkezősorok száma | 1      |                 |      |

## SAIE-M12S-5-H5.5TL-PG9

Weidmüller Interface GmbH &amp; Co. KG

Klingenbergstraße 26

D-32758 Detmold

Germany

www.weidmueller.com

## Műszaki adatok

## Besorolások

|             |             |             |             |
|-------------|-------------|-------------|-------------|
| ETIM 6.0    | EC002638    | ETIM 7.0    | EC003568    |
| ETIM 8.0    | EC003568    | ETIM 9.0    | EC003568    |
| ECLASS 9.0  | 27-44-03-09 | ECLASS 9,1  | 27-44-03-09 |
| ECLASS 10.0 | 27-44-03-09 | ECLASS 11.0 | 27-44-01-10 |
| ECLASS 12.0 | 27-44-01-10 | ECLASS 13.0 | 27-44-01-10 |

## Termékek környezetvédelmi megfelelése

|            |                                      |
|------------|--------------------------------------|
| REACH SVHC | Lead 7439-92-1                       |
| SCIP       | 0ea6d931-f9e9-40a6-89d9-8d67103189d3 |

## Tanúsítványok

|      |          |
|------|----------|
| ROHS | Megfelel |
|------|----------|

## Letöltések

|                  |  |
|------------------|--|
| Engineering Data | <a href="#">CAD data – STEP</a>          |
| Katalógusok      | <a href="#">Catalogues in PDF-format</a> |
| Kiadványok       | <a href="#">FL FIELDWIRING EN</a>        |

**SAIE-M12S-5-H5.5TL-PG9**

**Weidmüller Interface GmbH & Co. KG**

Klingenbergstraße 26

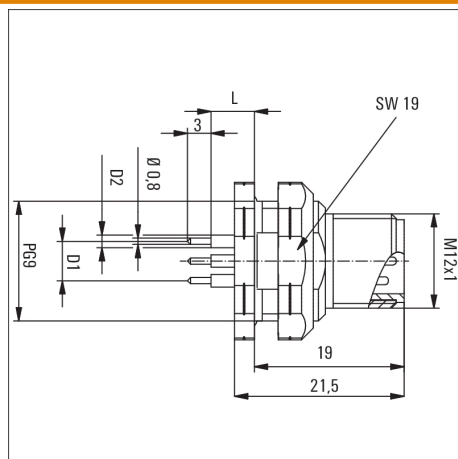
D-32758 Detmold

Germany

[www.weidmueller.com](http://www.weidmueller.com)

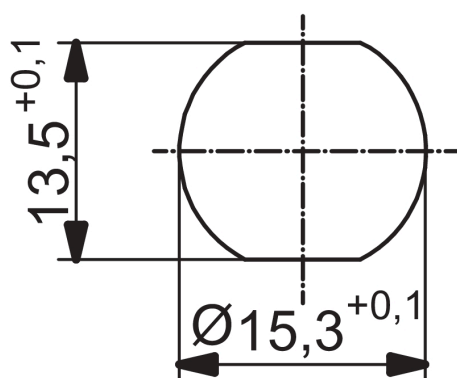
# Rajzok

## Méretajz

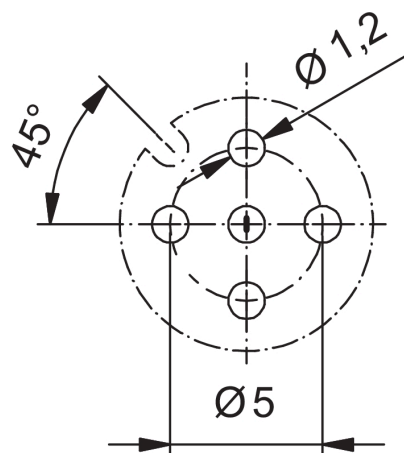

$$L \text{ (board-to-board distance)} = 5.5\text{mm}$$

## Előlap-kivágás

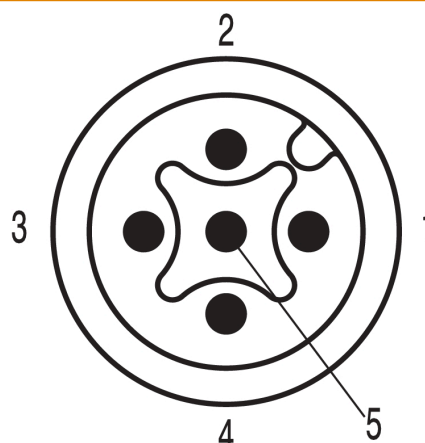
D1 = 5,0 mm

 ~~$D_2 = 1.6 \text{ mm}$~~ 

## NYÁK kivitel



## Póluskiosztás



M12 = A-coded