

SAI-4-MMS 5P M12

Weidmüller Interface GmbH & Co. KG

Klingenbergstraße 26

D-32758 Detmold

Germany

www.weidmueller.com



Einige Applikationen benötigen eine komplette Schirmung vom Sensor bis zur Steuerung. Dies erreichen SAI-Verteiler in Metall-Ausführung. Den Verteilern liegt eine EMV Verschraubung bei. Auf Initiator-LEDs wurde verzichtet.

Sie sind in 4- und 8-fach M12 sowie den Kabellängen 5 oder 10 m verfügbar. Weiterhin können diese Verteiler in rauher Umgebung eingesetzt werden, wie z.B. im Bereich von Schweißanlagen. Die Hauben gibt es auch mit besonders großem Anschlussraum, so dass sie mit einer Standard Verschraubung bis M25 versehen wurden.

- keine EMV-Probleme,
- hohe Beständigkeit gegen chemische oder mechanische Belastungen,
- Standardbefestigungsmaße.

Allgemeine Bestelldaten

Ausführung	Haubenversion, M12, 30 V, A-codiert, LED: Ja, Initiator LED: Nein, Beschaltungstyp: PNP
Best.-Nr.	1783520000
Typ	SAI-4-MMS 5P M12
GTIN (EAN)	4032248184620
VPE	1 Stück

SAI-4-MMS 5P M12

Weidmüller Interface GmbH & Co. KG

Klingenbergstraße 26

D-32758 Detmold

Germany

www.weidmueller.com

Technische Daten

Abmessungen und Gewichte

Tiefe	102 mm	Tiefe (inch)	4,016 inch
Höhe	43 mm	Höhe (inch)	1,693 inch
Breite	60 mm	Breite (inch)	2,362 inch
Nettogewicht	603 g		

Temperaturen

Betriebstemperatur	-20 - 90°C
--------------------	------------

Allgemeine Technische Daten

Schutzart	IP68	Steckplatz Codierung	A-codiert
Polzahl	5	Anzahl Kontaktbuchsen	4
Anschlussgewinde	M12	Verschmutzungsgrad	3
Brandverhalten	V-0	Steckzyklen	≤ 50
LED	Ja	Initiator LED	Nein
LED Farbe für Betriebsfunktion	grün		

Anschlussdaten

Leiteraußendurchmesser, min.	10 mm	Leiteraußendurchmesser, max.	14 mm
Klemmbereich, min.	0,08 mm ²	Klemmbereich, max.	1,5 mm ²
Stauraum	Standard	Verteilerabgang	Haubenversion

Elektrische Daten

Nennspannung, min.	10 V	Nennspannung, max.	30 V
Prüfspannung	1 kV	max. Strombelastbarkeit pro Steckplatz	4 A
Summenstrom	10 A	Strom pro Signal	2 A
Potenzialtrennung vorhanden	Ja	Isolationswiderstand	10 ⁹ Ω

Technische Daten Kabel

Leiteraußendurchmesser, max.	14 mm	Leiteraußendurchmesser, min.	10 mm
Polzahl	5	Schleppkettentauglichkeit	Nein

Werkstoffdaten

Gehäusebasismaterial	Zinkdruckguss	Verteilermaterial	Metall
Gehäusefarbe	silber	Haubendichtungsmaterial	Aufgeschäumtes Polyurethan
Gewindebuchsen	CuZn, vernickelt	Kontaktmaterial	CuZn
Kontaktoberfläche	vergoldet	Kontaktträgermaterial	PBT (UL 94 V0)

Klassifikationen

ETIM 6.0	EC002585	ETIM 7.0	EC003558
ETIM 8.0	EC003558	ETIM 9.0	EC003558
ECLASS 9.0	27-44-01-08	ECLASS 9.1	27-44-01-08
ECLASS 10.0	27-44-01-11	ECLASS 11.0	27-44-01-11
ECLASS 12.0	27-44-01-11	ECLASS 13.0	27-44-01-11

SAI-4-MMS 5P M12

Weidmüller Interface GmbH & Co. KG

Klingenbergstraße 26

D-32758 Detmold

Germany

www.weidmueller.com

Technische Daten

Zulassungen

Zulassungen



ROHS Konform

UL File Number Search UL Webseite

Zertifikat-Nr. (cURus) E141197

Downloads

Engineering-Daten [CAD data – STEP](#)Kataloge [Catalogues in PDF-format](#)Broschüren [FL FIELDWIRING EN](#)
[FL FIELDWIRING EN](#)

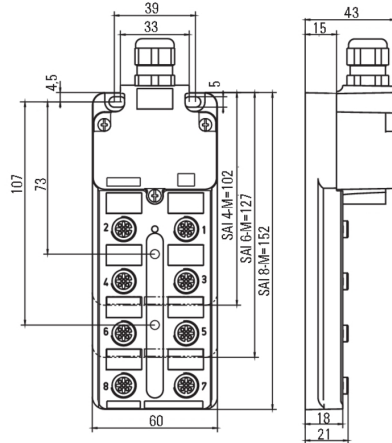
SAI-4-MMS 5P M12

Weidmüller Interface GmbH & Co. KG
Klingenbergstraße 26
D-32758 Detmold
Germany

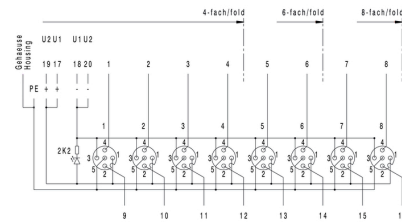
www.weidmueller.com

Zeichnungen

Maßzeichnung



Schaltbild



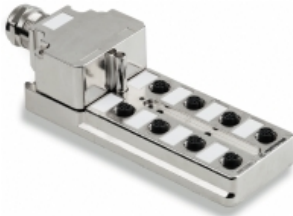
SAI-4-MMS 5P M12

Weidmüller Interface GmbH & Co. KG
Klingenbergstraße 26
D-32758 Detmold
Germany

www.weidmueller.com

Zubehör

Metallversion



Einige Applikationen benötigen eine komplette Schirmung vom Sensor bis zur Steuerung. Dies erreichen SAI-Verteiler in Metall-Ausführung. Den Verteilern liegt eine EMV Verschraubung bei. Auf Initiator-LEDs wurde verzichtet.

Sie sind in 4- und 8-fach M12 sowie den Kabellängen 5 oder 10 m verfügbar. Weiterhin können diese Verteiler in rauher Umgebung eingesetzt werden, wie z.B. im Bereich von Schweißanlagen. Die Hauben gibt es auch mit besonders großem Anschlussraum, so dass sie mit einer Standard Verschraubung bis M25 versehen wurden.

- keine EMV-Probleme,
- hohe Beständigkeit gegen chemische oder mechanische Belastungen,
- Standardbefestigungsmaße.

Allgemeine Bestelldaten

Typ	SAI-8-MM 5P M12 UT	Ausführung
Best.-Nr.	1783491000	Haubenverteiler Gehäuseunterteil, M12, 30 V, A-codiert, LED: Ja,
GTIN (EAN)	4032248296583	Initiator LED: Nein, Beschaltungstyp: PNP
VPE	2 Stück	

Verschraubungswerkzeug Screwty® Drehmoment



Das ideale Werkzeug für alle Fälle

Screwty® ist das ideale und universelle Werkzeug zum Verschrauben aller gängigen Sensor- und Aktor-Leitungen. Mit dem Screwty® sind auch schwer zugängliche Rundsteckverbindungen gut erreichbar. Ohne großen Kraft aufwand, nur durch einfaches Drehen lassen sich Steckverbinder ganz leicht lösen und festschrauben. Der Screwty® passt für die meisten Leitungen und Steckverbinder auch anderer Anbieter (über 90 %) und ist damit weltweit einsetzbar und einzigartig. Der Screwty® besteht aus einem Handgriff mit einem handelsüblichen 1/4-Zoll-Anschluss. Damit kann er für alle Größen verwendet werden: für M12- und M8-Rundsteckverbinder, für die Varianten der freikonfektionierbaren Stecker und Buchsen M12F und M8F, sowie alle M23 Stecker und Buchsen.

Allgemeine Bestelldaten

Typ	SCREWTY SET -DM	Ausführung	Verpackung
Best.-Nr.	1920000000	Verschraubungswerkzeug für M8, M12-Leitungen und -Steckverbinder	Karton
GTIN (EAN)	4032248436859		
VPE	1 Stück		

SAI-4-MMS 5P M12

Weidmüller Interface GmbH & Co. KG

Klingenbergstraße 26

D-32758 Detmold

Germany

www.weidmueller.com

Zubehör

Neutral



ESG ist der bewährte Markierer im MultiCard-Format für viele Elektrogeräte namhafter Hersteller. Der Markierer ermöglicht eine hochwertige und kontrastreiche Gerätebeschriftung.

Es sind verschiedene Typen für Geräte von Herstellern wie Siemens, ABB, Beckhoff usw. verfügbar.

Die Vorteile auf einen Blick:

- Universell einsetzbare, selbstklebende Schilder oder aufrastbar, je nach Typ
- Für aneinandergereihte Geräte, wie z. B. Leitungsschutzschaltern, bieten wir ESG zum Aufrasten auf eine Schildschiene an
- Individueller Druck in Laserqualität nach Angabe

Für Sonderdruck: Bitte senden Sie uns für ihre Beschriftungsvorgaben eine Datei unserer Beschriftungssoftware M-Print PRO oder M-Print PRO Online (ohne Installation).

Allgemeine Bestelldaten

Typ	ESG 8/20 K MC NE WS	Ausführung
Best.-Nr.	2558360000	ESG, Gerätemarkierer x 20 mm, PA 66, Farbe: weiß
GTIN (EAN)	4050118569070	
VPE	200 Stück	

M12



Schutzkappen schützen nicht belegte Steckplätze vor äußeren Einflüssen.

Allgemeine Bestelldaten

Typ	SAI-SK-M12	Ausführung
Best.-Nr.	9456050000	Geschützte Baugruppen, Schutzkappe
GTIN (EAN)	4008190304058	
VPE	30 Stück	