

UR20-8DI-N-3W

Weidmüller Interface GmbH & Co. KG

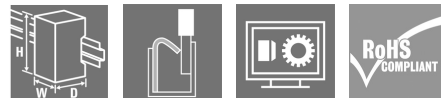
Klingenbergstraße 26

D-32758 Detmold

Germany

www.weidmueller.com

Produktbild

**Digitale Eingangsmodule P- oder N-schaltend; Verpolungssicher; bis zu 3-Leiter+FE**

Digitale Eingangsmodule von Weidmüller liegen in verschiedensten Ausführungen vor und dienen überwiegend zur Aufnahme von binären Steuersignalen von Sensoren, Gebern, Schaltern oder Näherungsschaltern. Dank ihrer flexiblen Auslegung werden sie Ihren Ansprüchen an eine gut abgestimmte Projektierung mit Reservepotenzial gerecht.

Alle Module sind mit 4, 8 oder 16 Eingängen lieferbar und konform zu IEC 61131-2. Die digitalen Eingangsmodule sind als P- oder N-schaltende Variante verfügbar. Die digitalen Eingänge sind nach Typ 1 und Typ 3 ausgelegt. Mit einer maximalen Eingangsfrequenz bis zu 1 kHz finden sie breite Anwendungsfelder. Die Variante für SPS-Übergabeelemente ermöglicht eine schnelle Verdrahtung mittels Systemkabel zu den bewährten Weidmüller Übergabebaugruppen. Damit ist eine schnelle Einbindung in Ihr Gesamtsystem sichergestellt. Zwei Module mit Zeitstempelfunktion können binäre Steuersignale erfassen und mit einem Zeitstempel (Auflösung 1 µs) versehen. Weitere Lösungsmöglichkeiten bietet das Modul

UR20-4DI-2W-230V-AC, das mit Wechselspannungen bis zu 230 V als Eingangssignal arbeitet.

Die Modulelektronik versorgt die angeschlossenen Sensoren aus dem Eingangsstrompfad (U_{IN}).

Allgemeine Bestelldaten

Ausführung	Remote-IO-Modul, IP20, Digitalsignale, Eingang, 8 Kanal
Best.-Nr.	1315370000
Typ	UR20-8DI-N-3W
GTIN (EAN)	4050118118520
VPE	1 Stück
Ersatzteile	1350930000 1346880000 1559780000

UR20-8DI-N-3W

Weidmüller Interface GmbH & Co. KG

Klingenbergstraße 26

D-32758 Detmold

Germany

www.weidmueller.com

Technische Daten

Abmessungen und Gewichte

Tiefe	76 mm	Tiefe (inch)	2,992 inch
Höhe	120 mm	Höhe (inch)	4,724 inch
Breite	11,5 mm	Breite (inch)	0,453 inch
Befestigungsmaß Höhe	128 mm	Nettogewicht	83 g

Temperaturen

Lagertemperatur	-40 °C ... +85 °C	Betriebstemperatur	-20 °C ... +60 °C
-----------------	-------------------	--------------------	-------------------

Allgemeine Daten

Brennbarkeitsklasse nach UL 94	V-0	Luftdruck (Betrieb)	≥ 795 hPa (Höhe ≤ 2000 m) gem. DIN EN 61131-2
Luftdruck (Lagerung)	1013 hPa (Höhe 0 m) bis 700 hPa (Höhe 3000 m) gem. DIN EN 61131-2	Luftdruck (Transport)	1013 hPa (Höhe 0 m) bis 700 hPa (Höhe 3000 m) gem. DIN EN 61131-2
Luftfeuchtigkeit (Betrieb)	10% bis 95% , nicht kondensierend gem. DIN EN 61131-2	Luftfeuchtigkeit (Lagerung)	10% bis 95% , nicht kondensierend gem. DIN EN 61131-2
Luftfeuchtigkeit (Transport)	10% bis 95% , nicht kondensierend gem. DIN EN 61131-2	Prüfspannung	500 V
Schock	15 g über 11 ms, halbe Sinuswelle, gem. IEC 60068-2-27	Tragschiene	TS 35
Verschmutzungsgrad	2	Vibrationsfestigkeit	5 Hz ≤ f ≤ 8,4 Hz: 3,5 mm Amplitude gem. IEC 60068-2-6, 8,4 Hz ≤ f ≤ 150 Hz: 1 g Beschleunigung gem. IEC 60068-2-6
Überspannungskategorie	II		

Anschlussdaten

Anschlussart	PUSH IN	Leiteranschlussquerschnitt, eindrätig, max.	1,5 mm ²
Leiteranschlussquerschnitt, eindrätig, max. (AWG)	AWG 16	Leiteranschlussquerschnitt, eindrätig, min.	0,14 mm ²
Leiteranschlussquerschnitt, eindrätig, min. (AWG)	AWG 26	Leiteranschlussquerschnitt, feindrätig, max.	1,5 mm ²
Leiteranschlussquerschnitt, feindrätig, max. (AWG)	AWG 16	Leiteranschlussquerschnitt, feindrätig, min.	0,14 mm ²
Leiteranschlussquerschnitt, feindrätig, min. (AWG)	AWG 26		

Digitale Eingänge

Anzahl Digitale Eingänge	8
EingangsfILTER	konfigurierbar
Eingangsspannung High	< - 11 V bezogen auf +24 V der Eingangsspannung U _{IN}
Eingangsspannung Low	> - 5 V bezogen auf +24 V der Eingangsspannung U _{IN}
Einzelkanaldiagnose	Nein
Moduldiagnose	Ja
Sensor-Anschluss	2-Leiter, 3-Leiter
Sensor-Versorgung	Ja

Erstellungs-Datum 26. April 2024 22:24:11 MESZ

UR20-8DI-N-3W

Weidmüller Interface GmbH & Co. KG

Klingenbergstraße 26

D-32758 Detmold

Germany

www.weidmueller.com

Technische Daten

Sensorversorgung	nominal	750 mA
	min.	0
	max.	8.000 mA
Typ	Typ 1 und 3, EN 61131-2	
Verpolungsschutz	Ja	

Systemdaten

Diagnosedaten		Feldbusprotokoll	PROFINET IRT, PROFINET RT, PROFIBUS DP-V1, EtherCAT, Modbus/TCP, EtherNet/IP, CANopen, DeviceNet, POWERLINK, CC-Link, CC-Link IE TSN, IEC 61162-450
	1 Byte		
Galvanische Trennung	DC 500 V zwischen Strompfaden	Modulart	Digitales Eingangsmodul
Schnittstelle	u-remote Systembus	mögliche Leitertechnik	3 Leiter, 1 Leiter, 2 Leiter
Übertragungsrate Systembus, max.	48 Mbit		

Versorgung

Stromaufnahme aus I_{sys} , typ.	8 mA	Verpolungsschutz	Ja
Versorgungsspannung	24 V DC +20 %/ -15 %, über den Systembus		

Klassifikationen

ETIM 6.0	EC001599	ETIM 7.0	EC001599
ETIM 8.0	EC001599	ETIM 9.0	EC001599
ECLASS 9.0	27-24-26-04	ECLASS 9.1	27-24-26-04
ECLASS 10.0	27-24-26-04	ECLASS 11.0	27-24-26-04
ECLASS 12.0	27-24-26-04	ECLASS 13.0	27-24-26-04

Zulassungen

Zulassungen



ROHS	Konform
UL File Number Search	UL Webseite
Zertifikat-Nr. (cULus)	E141197
Zertifikat-Nr. (cULusEX)	E223527

Erstellungs-Datum 26. April 2024 22:24:11 MESZ

Katalogstand 20.04.2024 / Technische Änderungen vorbehalten

UR20-8DI-N-3W

Weidmüller Interface GmbH & Co. KG

Klingenbergstraße 26

D-32758 Detmold

Germany

www.weidmueller.com

Technische Daten

Downloads

Zulassung / Zertifikat / Konformitätsdokument

[KC certificate](#)
[Compass safe distance certificate](#)
[Lloyds Register certificate](#)
[DNV/GL certificate](#)
[ABS certificate](#)
[RINA certificate](#)
[Bureau Veritas - Type Approval Certificate](#)
[PRS \(Polish Register of Shipping\)](#)
[NIPPON KAIJI KYOKAI Certificate](#)
[DEMKO15ATEX1525X](#)
[CCC certificate](#)
[UKCA Declaration of Conformity - EN](#)
[CE Declaration of Conformity - DE](#)

Engineering-Daten

[Compatibility information – Combinability of UR20](#)
[CAD data – STEP](#)

Engineering-Daten

[Zuken E3.S](#)

Anwenderdokumentation

[MAN_U-REMOTE_DE](#)
[MAN_U-REMOTE_EN](#)

Kataloge

[Catalogues in PDF-format](#)

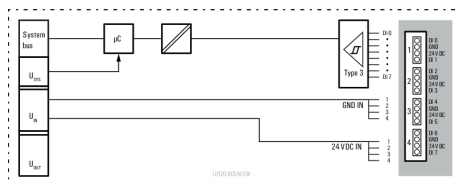
UR20-8DI-N-3W

Weidmüller Interface GmbH & Co. KG
Klingenbergstraße 26
D-32758 Detmold
Germany

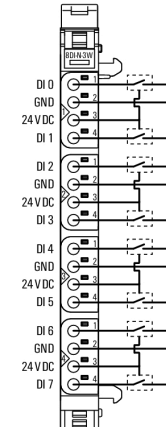
www.weidmueller.com

Zeichnungen

Blockschaltbild

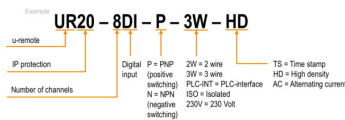


Anschlussbild



Begriffserklärung

Digital input modules



UR20-8DI-N-3W

Weidmüller Interface GmbH & Co. KG
Klingenbergstraße 26
D-32758 Detmold
Germany

www.weidmueller.com

Ersatzteile

Basismodule



Allgemeine Bestelldaten

Typ	UR20-BM-SP	Ausführung	Verpackung
Best.-Nr.	1350930000	Ersatzteil, , Basiselement	Karton
GTIN (EAN)	4050118402735		
VPE	5 Stück		

Elektronikmodule



Allgemeine Bestelldaten

Typ	UR20-EM-1315370000-SP	Ausführung
Best.-Nr.	1346880000	Ersatzteil
GTIN (EAN)	4050118151602	
VPE	1 Stück	

UR20-8DI-N-3W

Weidmüller Interface GmbH & Co. KG

Klingenbergstraße 26

D-32758 Detmold

Germany

www.weidmueller.com

Ersatzteile

Plugkit



Allgemeine Bestelldaten

Typ	UR20-PK-1315370000-SP	Ausführung
Best.-Nr.	1559780000	Ersatzteil
GTIN (EAN)	4050118364767	
VPE	5 Stück	

UR20-8DI-N-3W

Weidmüller Interface GmbH & Co. KG
Klingenbergstraße 26
D-32758 Detmold
Germany

www.weidmueller.com

Zubehör

Zubehör



Systemzubehör

Entdecken Sie eine vielfältige Auswahl an Zubehör für Ihr u-remote System – die ideale Ergänzung, um Ihre Anwendungen noch effizienter und flexibler zu gestalten.

Allgemeine Bestelldaten

Typ	UR20-EBK-ACC	Ausführung
Best.-Nr.	1346610000	Endwinkel, ,
GTIN (EAN)	4050118151596	
VPE	5 Stück	
Typ	UR20-SM-ACC	Ausführung
Best.-Nr.	1339920000	Abdeckung, ,
GTIN (EAN)	4050118144727	
VPE	20 Stück	

Neutral



Der dekafix (DEK) Markierer ist der universelle Markierer für alle Leitungs- und Steckverbinder sowie Elektronikbaugruppen. Das System eignet sich insbesondere für kurze Zahlenfolgen und umfasst eine große Auswahl an einsatzfertigen Drucken.

Die Streifenmontage lässt ein schnelles Aufrasten in einem Arbeitsgang zu. Der Druck ist gut lesbar, kontrastreich und in verschiedenen Breiten erhältlich.

- Große Auswahl an einsatzfertigen Markierern
- Streifenmontage für schnelles Aufrasten
- Klemmenmarkierer passend für alle Weidmüller Leitungsverbinder
- Werden als neutrale MultiCard oder als Standarddruck angeboten

Für Sonderdruck: Bitte senden Sie uns für ihre Beschriftungsvorgaben eine Datei unserer Beschriftungssoftware M-Print PRO oder M-Print PRO Online (ohne Installation).

Allgemeine Bestelldaten

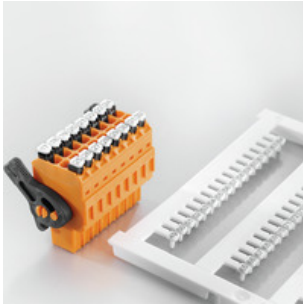
Typ	DEK 5/8-11.5 MC NE WS	Ausführung
Best.-Nr.	1341630000	Dekafix, Klemmenmarkierung, 5 x 8 mm, Raster in mm (P): 8.00
GTIN (EAN)	4050118145946	Weidmueller, weiß
VPE	500 Stück	

UR20-8DI-N-3W**Weidmüller Interface GmbH & Co. KG**

Klingenbergstraße 26

D-32758 Detmold

Germany

www.weidmueller.com**Zubehör****Sonderdruck****Allgemeine Bestelldaten**

Typ	PM 2.7/2.6 MC SDR	Ausführung
Best.-Nr.	1323700000	OMNIMATE Signal - Serie PM, Pushermarkierer, 2.7 x 2.6 mm, Raster
GTIN (EAN)	4050118126761	in mm (P): 3.50 Weidmueller, nach Kundenwunsch
VPE	192 Stück	

Neutral**Allgemeine Bestelldaten**

Typ	PM 2.7/2.6 MC NE WS	Ausführung
Best.-Nr.	1323710000	OMNIMATE Signal - Serie PM, Pushermarkierer, 2.7 x 2.6 mm, Raster
GTIN (EAN)	4050118126778	in mm (P): 3.50 Weidmueller, weiß
VPE	960 Stück	

UR20-8DI-N-3W

Weidmüller Interface GmbH & Co. KG

Klingenbergstraße 26

D-32758 Detmold

Germany

www.weidmueller.com

Zubehör

Sonderdruck



Der dekafix (DEK) Markierer ist der universelle Markierer für alle Leitungs- und Steckverbinder sowie Elektronikbaugruppen. Das System eignet sich insbesondere für kurze Zahlenfolgen und umfasst eine große Auswahl an einsatzfertigen Drucken.

Die Streifenmontage lässt ein schnelles Aufrasten in einem Arbeitsgang zu. Der Druck ist gut lesbar, kontrastreich und in verschiedenen Breiten erhältlich.

- Große Auswahl an einsatzfertigen Markierern
- Streifenmontage für schnelles Aufrasten
- Klemmenmarkierer passend für alle Weidmüller Leitungsverbinder
- Werden als neutrale MultiCard oder als Standarddruck angeboten

Für Sonderdruck: Bitte senden Sie uns für ihre Beschriftungsvorgaben eine Datei unserer Beschriftungssoftware M-Print PRO oder M-Print PRO Online (ohne Installation).

Allgemeine Bestelldaten

Typ	DEK 5/8-11.5 MC SDR	Ausführung
Best.-Nr.	1341610000	Dekafix, Klemmenmarkierung, 5 x 8 mm, Raster in mm (P): 8.00
GTIN (EAN)	4050118146059	Weidmueller, nach Kundenwunsch
VPE	100 Stück	

Edelstahl



Edelstahl ist ein Sammelbegriff für alle Stahlsorten (Legierungen) mit einem hohen Reinheitsgrad und einer hohen Korrosionsbeständigkeit.

Allgemeine Bestelldaten

Typ	TS 35X7.5 2M/CRN	Ausführung
Best.-Nr.	1747350000	Tragschiene, ohne Langloch, Zubehör, 35 x 7.5 x 2000 mm, Edelstahl,
GTIN (EAN)	4032248003372	Edelstahl 1.4301, unbehandelt
VPE	2 m	

UR20-8DI-N-3W

Weidmüller Interface GmbH & Co. KG
Klingenbergstraße 26
D-32758 Detmold
Germany

www.weidmueller.com

Zubehör

Aluminium



Aluminium besitzt nach Kupfer die zweitbeste elektrische Leitfähigkeit. Ein Vorteil ist das geringe Gewicht, ein weiterer der ausgezeichnete Korrosionsschutz.

Allgemeine Bestelldaten

Typ	TS 35X7.5 2M/AL/BK	Ausführung
Best.-Nr.	0330800000	Tragschiene, ohne Langloch, Zubehör, 35 x 7.5 x 2000 mm,
GTIN (EAN)	4008190100650	Aluminium, unbehandelt
VPE	2 m	

Stahl



Die Stahltragschiene ist die meistverbreitete Tragschiene am Markt. Sie hat unter den metallischen Tragschienen zusammen mit Edelstahl die geringste Kurzschlussfestigkeit.

Allgemeine Bestelldaten

Typ	TS 35X7.5/LL 2M/ST/SZ	Ausführung
Best.-Nr.	7915060000	Tragschiene, mit Langloch, Zubehör, 35 x 7.5 x 2000 mm,
GTIN (EAN)	4032248296279	Schlitzbreite: 5.20 mm, Schlitzlänge: 25.00 mm, Stahl, verzinkt und
VPE	2 m	passiviert
Typ	TS 35X7.5/LL 2M/ST/ZN	Ausführung
Best.-Nr.	0514500000	Tragschiene, mit Langloch, Zubehör, 35 x 7.5 x 2000 mm,
GTIN (EAN)	4008190046019	Schlitzbreite: 5.20 mm, Schlitzlänge: 25.00 mm, Stahl, verzinkt und
VPE	2 m	passiviert
Typ	TS 35X7.5/LL 1M/ST/ZN	Ausführung
Best.-Nr.	0514510000	Tragschiene, mit Langloch, Zubehör, 35 x 7.5 x 1000 mm,
GTIN (EAN)	4008190116620	Schlitzbreite: 5.20 mm, Schlitzlänge: 25.00 mm, Stahl, verzinkt und
VPE	1 m	passiviert
Typ	TS 35X7.5 2M/ST/ZN	Ausführung
Best.-Nr.	0383400000	Tragschiene, ohne Langloch, Zubehör, 35 x 7.5 x 2000 mm, Stahl,
GTIN (EAN)	4008190088026	verzinkt und passiviert
VPE	2 m	