

**SAIE-M12B-PB-0.5U HW****Weidmüller Interface GmbH & Co. KG**

Klingenbergstraße 26

D-32758 Detmold

Germany

[www.weidmueller.com](http://www.weidmueller.com)

Für den geräteseitigen Anschluss werden im Bereich der Sensor-Aktorverkabelung verschiedene Einbausteckverbinder benötigt. Diese sind in den Varianten M12, M8 und natürlich auch M5 verfügbar.

**Allgemeine Bestelldaten**

Ausführung	Einbaustecker, M12, PG 9, Polzahl: 2, 0.5 m
Best.-Nr.	<a href="#">1279480050</a>
Typ	SAIE-M12B-PB-0.5U HW
GTIN (EAN)	4050118071504
VPE	1 Stück

**SAIE-M12B-PB-0.5U HW****Weidmüller Interface GmbH & Co. KG**

Klingenbergstraße 26

D-32758 Detmold

Germany

[www.weidmueller.com](http://www.weidmueller.com)**Technische Daten****Abmessungen und Gewichte**

Nettogewicht 47 g

**Technische Daten Freikonfektionierbare Steckverbinder**

Anschlussart	Buchse	Codierung	B-codiert
Gehäusebasismaterial	Zinkdruckguss, vernickelt	Kontaktoberfläche	vergoldet
Leiteranschlussquerschnitt, max.	0,25 mm <sup>2</sup>	Nennspannung	250 V
Nennstrom	4 A	Polzahl	2
Schutzart	IP68	Steckzyklen	≥ 500
Temperaturbereich Gehäuse	-20 ... +60 °C	Verschmutzungsgrad	3
Verschraubung	PG 9		

**Technische Daten Kabel**

Aderquerschnitt	0,25 mm <sup>2</sup>	Kabellänge	0,5 m
Mantelfarbe	violett (ähnlich RAL 4001)	PE-Funktion	Nein
Polzahl	2		

**Klassifikationen**

ETIM 6.0	EC002635	ETIM 7.0	EC003570
ETIM 8.0	EC003570	ETIM 9.0	EC003570
ECLASS 9.0	27-44-01-03	ECLASS 9.1	27-44-01-03
ECLASS 10.0	27-44-01-03	ECLASS 11.0	27-44-01-03
ECLASS 12.0	27-44-01-03	ECLASS 13.0	27-44-01-03

**Umweltanforderungen**

REACH SVHC	Lead 7439-92-1
SCIP	bd63baef-8092-4596-90c7-5b4daa22710b

**Zulassungen**

ROHS	Konform
------	---------

**Downloads**

Kataloge	<a href="#">Catalogues in PDF-format</a>
Broschüren	<a href="#">FL FIELDWIRING EN</a> <a href="#">FL FIELDWIRING EN</a>

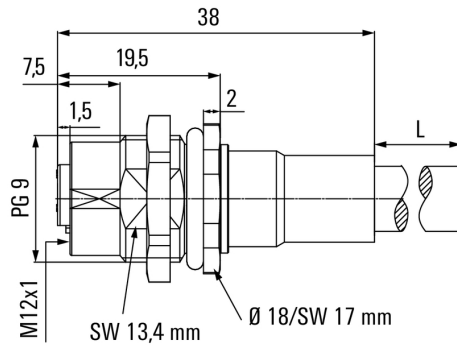
## SAIE-M12B-PB-0.5U HW

**Weidmüller Interface GmbH & Co. KG**  
Klingenbergstraße 26  
D-32758 Detmold  
Germany

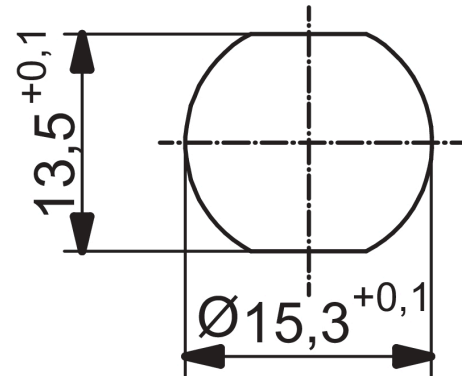
[www.weidmueller.com](http://www.weidmueller.com)

## Zeichnungen

### Maßzeichnung



### Detailzeichnung



### Schaltbild

