

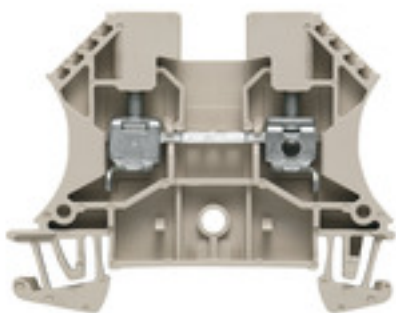
WDU 4**Weidmüller Interface GmbH & Co. KG**

Klingenbergstraße 26

D-32758 Detmold

Germany

www.weidmueller.com

Illustrazione del prodotto

L'alimentazione attraverso l'energia, il segnale e i dati è il classico requisito nell'elettrotecnica e nella realizzazione di quadri elettrici. Il materiale isolante, la tecnica di collegamento e la progettazione dei morsetti componibili sono caratteristiche distintive. Un morsettiera componibile passante è idonea per unire e/o collegare uno o più conduttori. Potrebbero avere uno o più livelli di collegamento che hanno lo stesso potenziale oppure solo isolati l'uno contro l'altro.

Dati generali per l'ordinazione

Versione	Morsettiera passante, Collegamento a vite, 4 mm ² , 800 V, 32 A, Numero di collegamenti: 2
Nr.Cat.	1020100000
Tipo	WDU 4
GTIN (EAN)	4008190150617
CPZ	100 Pezzo

WDU 4

Weidmüller Interface GmbH & Co. KG

Klingenbergstraße 26

D-32758 Detmold

Germany

www.weidmueller.com

Dati tecnici

Dimensioni e pesi

Profondità	46,5 mm	Profondità (pollici)	1,831 inch
Profondità inclusa guida DIN	47 mm	Posizione verticale	60 mm
Altezza (pollici)	2,362 inch	Larghezza	6,1 mm
Larghezza (pollici)	0,24 inch	Peso netto	9,57 g

Temperature

Temperatura di magazzino		Campo delle temperature di impiego	For operating temperature range see EC Design Test Certificate / IEC Ex-Certificate of Conformity
	-25 °C...55 °C		
Temperatura d'esercizio continuo, min.	-60 °C	Temperatura d'esercizio continuo, max.	130 °C

Dati di dimensionamento IECEx/ATEX

N° certificato (ATEX)	DEMKO14ATEX1338U	N° certificato (IECEx)	IECExULD14.0005U
Tensione max. (ATEX)	690 V	Corrente (ATEX)	32 A
Sezione cavo max (ATEX)	4 mm ²	Tensione max. (IECEx)	690 V
Corrente (IECEx)	32 A	Sezione cavo max (IECEx)	4 mm ²
Campo delle temperature di impiego	For operating temperature range see EC Design Test Certificate / IEC Ex-Certificate of Conformity	Marcatura EN 60079-7	
Marcatura Ex 2014/34/EU	II 2 G D		Ex eb II C Gb

2 conduttori allacciabili (H05V/H07V) di sezione uguale (collegamento di dimensionamento)

Sezione di collegamento cavo flessibile con terminale DIN 46228/1, 2 conduttori innestabili, max.	1,5 mm ²	Sezione di collegamento cavo flessibile con terminale DIN 46228/1, 2 conduttori innestabili, min.	0,5 mm ²
Sezione di collegamento cavo flessibile, 2 conduttori innestabili, min.	0,5 mm ²	Sezione di collegamento cavo rigido, 2 conduttori innestabili, max.	2,5 mm ²
Sezione di collegamento cavo rigido, 2 conduttori innestabili, min.	0,5 mm ²	Sezione di collegamento cavo, flessibile, 2 conduttori innestabili, max.	1,5 mm ²

Altri dati tecnici

Esecuzione a prova di esplosione	Sì	Lati aperti	destra
Numero di morsetti uguali	1	Tipo di montaggio	innestabile

Conduttori allacciabili (altro collegamento)

Tipo di collegamento, ulteriore collegamento	Collegamento a vite
--	---------------------

Dati caratteristici del sistema

Versione	Collegamento a vite, per connettore trasversale ad innesto, per collegamento trasversale avvitabile, aperto da un lato	Piastra terminale (necessaria)	Sì
Numero di potenziali	1	Numero di piani	1
Numero dei punti di serraggio per piano	2	Numero di potenziali per piano	1
Piani ponticellati internamente	No	Collegamento PE	No
Guida	TS 35	Funzione N	No
Funzione PE	No	Funzione PEN	No

Data di creazione 29 aprile 2024 20.50.07 CEST

Versione catalogo 20.04.2024 / Con riserva di modifiche tecniche

WDU 4

Weidmüller Interface GmbH & Co. KG

Klingenbergstraße 26

D-32758 Detmold

Germany

www.weidmueller.com

Dati tecnici

Dati dei materiali

Materiale	Wemid	Colori	Beige scuro
Classe d'infiammabilità UL 94	V-0		

Dati dimensionamento

Sezione di dimensionamento	4 mm ²	Tensione nominale	800 V
Tensione DC nominale	800 V	Corrente nominale	32 A
Corrente con conduttore max.	41 A	Norme	IEC 60947-7-1
Resistenza di passaggio conforme a IEC 60947-7-x	1 mΩ	Tensione impulsiva di dimensionamento	8 kV
Potenza dissipata secondo IEC 60947-7-x	1,02 W	Grado di lordura	3

Dati dimensionamento secondo CSA

Corrente Gr B (CSA)	35 A	Corrente Gr C (CSA)	35 A
N° certificato (CSA)	200039-1057876	Sezione cavo max (CSA)	10 AWG
Sezione cavo min (CSA)	26 AWG	Tensione Gr C (CSA)	600 V

Dati dimensionamento secondo UL

Corrente Gr C (UR)	35 A	Grandezza conduttore Factory wiring max (UR)	10 AWG
Grandezza conduttore Factory wiring min (UR)	26 AWG	Grandezza conduttore Field wiring max (UR)	10 AWG
Grandezza conduttore Field wiring min (UR)	22 AWG	N° certificato (UR)	E60693
Tensione Gr C (UR)	600 V		

Generale

Guida	TS 35	Norme	IEC 60947-7-1
Sezione di collegamento cavo AWG, max.	AWG 10	Sezione di collegamento cavo AWG, min.	AWG 26

Conduttori allacciabili (collegamento di dimensionamento)

Calibro a norma 60 947-1	A4
Campo di sezioni, max.	6 mm ²
Campo di sezioni, min.	0,13 mm ²

WDU 4

Weidmüller Interface GmbH & Co. KG

Klingenbergstraße 26

D-32758 Detmold

Germany

www.weidmueller.com

Dati tecnici

Condotto re innestabile	Specifiche del collegamento		Collegamento a vite	
	Sezione trasversale per il collegamento del con- duttore	Tipo	rigido, H05(07) V-U	
		min.	0,5 mm ²	
		max.	6 mm ²	
		nominale	4 mm ²	
	terminale	Lunghezza di spellatura	min.	10 mm
			max.	10 mm
			nominale	10 mm
		Coppia di serraggio	min.	0,5 Nm
			max.	1 Nm
		Terminale consigliato		
	Specifiche del collegamento		Collegamento a vite	
	Sezione trasversale per il collegamento del con- duttore	Tipo	semirigido, H07V-R	
		min.	1,5 mm ²	
		max.	6 mm ²	
		nominale	4 mm ²	
	terminale	Lunghezza di spellatura	min.	10 mm
			max.	10 mm
			nominale	10 mm
		Coppia di serraggio	min.	0,5 Nm
			max.	1 Nm
		Terminale consigliato		
	Specifiche del collegamento		Collegamento a vite	
	Sezione trasversale per il collegamento del con- duttore	Tipo	flessibile, H05(07) V-K	
		min.	0,5 mm ²	
		max.	6 mm ²	
nominale		4 mm ²		
terminale	Lunghezza di spellatura	min.	10 mm	
		max.	10 mm	
		nominale	10 mm	
	Coppia di serraggio	min.	0,5 Nm	
		max.	1 Nm	
	Terminale consigliato			
Coppia di serraggio, max.		1 Nm		
Coppia di serraggio, min.		0,5 Nm		
Dimensione lama		0,6 x 3,5 mm		
Direzione di collegamento		laterale		
Lunghezza di spellatura		10 mm		
Numero di collegamenti		2		
Sezione di collegamento cavo AWG, max.		AWG 10		
Sezione di collegamento cavo AWG, min.		AWG 26		
Sezione di collegamento cavo, flessibile con terminali DIN 46228/1, max.		4 mm ²		
Sezione di collegamento cavo, flessibile con terminali DIN 46228/1, min.		0,5 mm ²		
Sezione di collegamento cavo, flessibile con terminali DIN 46228/4, max.		4 mm ²		
Sezione di collegamento cavo, flessibile con terminali DIN 46228/4, min.		0,5 mm ²		
Sezione di collegamento cavo, flessibile, 6 mm ² max.				
Sezione di collegamento cavo, flessibile, 0,5 mm ² min.				
Sezione di collegamento cavo, nucleo ri- gido, max.		6 mm ²		
Sezione di collegamento cavo, nucleo ri- gido, min.		0,5 mm ²		

Data di creazione 29 aprile 2024 20.50.07 CEST

WDU 4

Weidmüller Interface GmbH & Co. KG

Klingenbergstraße 26

D-32758 Detmold

Germany

www.weidmueller.com

Dati tecnici

Sezione di collegamento, semirigida, max. 6 mm²Sezione di collegamento, semirigida, min. 1,5 mm²

Stadio di serraggio con elettroavvitatore 2 tipo DMS

Terminali doppi, max. 2,5 mm²Terminali doppi, min. 0,5 mm²

Tipo di collegamento Collegamento a vite

Vite di serraggio M 3

Classificazioni

ETIM 6.0	EC000897	ETIM 7.0	EC000897
ETIM 8.0	EC000897	ETIM 9.0	EC000897
ECLASS 9.0	27-14-11-20	ECLASS 9.1	27-14-11-20
ECLASS 10.0	27-14-11-20	ECLASS 11.0	27-14-11-20
ECLASS 12.0	27-14-11-20	ECLASS 13.0	27-25-01-01

Omologazioni

Omologazioni



ROHS Conforme

UL File Number Search Sito web UL

N° certificato (UR) E60693

N° certificato (cURusEX) E184763

WDU 4**Weidmüller Interface GmbH & Co. KG**

Klingenbergstraße 26

D-32758 Detmold

Germany

www.weidmueller.com**Dati tecnici****Download**

Omologazione/Certificato/Documento di conformità	Attestation of Conformity
	IECEX Certificate
	UKCA Ex Attestation of Conformity
	CB Testreport
	CB Certificate
	DNVGL certificate
	NEMKO certificate
	Lloyds Register Certificate
	POLSKIREJ certificate
	UKCA Ex Certificate
	CE Declaration of Conformity
	ATEX Certificate
	UKCA declaration of conformity
	Confirmation of Standards EN 45545-2_2020-10
Dati ingegneristici	CAD data – STEP
Dati ingegneristici	Zuken E3.S
Documentazione utente	NTI WDU/WPE 4
	StorageConditionsTerminalBlocks
Cataloghi	Catalogues in PDF-format
Brochure	

WDU 4

Weidmüller Interface GmbH & Co. KG
Klingenbergstraße 26
D-32758 Detmold
Germany

www.weidmueller.com

Disegni

