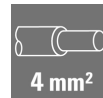


**HDC HEE 32 FC 33-64****Weidmüller Interface GmbH & Co. KG**

Klingenbergstraße 26

D-32758 Detmold

Germany

[www.weidmueller.com](http://www.weidmueller.com)

Die HEE Serie verfügt über eine hohe Kontaktdichte und ist auf Basis der bewährten HE-Einsätze konstruiert. Die Leiteranschlussebene ist als Crimpkontakt ausgelegt. Seit Jahrzehnten ist die bewährte Crimpanschlusstechnik im Einsatz. Crimpkontakte gehören nicht zum Lieferumfang der Einsätze.

Crimpanschluss

**Allgemeine Bestelldaten**

|            |  |
|------------|--|
| Ausführung | HDC - Einsatz, Buchse, 500 V, 16 A, Polzahl: 32, Crimpanschluss, Baugröße: 6 |
| Best.-Nr.  | <a href="#">1018960000</a>   |
| Typ        | HDC HEE 32 FC 33-64  |
| GTIN (EAN) | 4032248730261  |
| VPE        | 1 Stück  |

## HDC HEE 32 FC 33-64

Weidmüller Interface GmbH &amp; Co. KG

Klingenbergstraße 26

D-32758 Detmold

Germany

www.weidmueller.com

## Technische Daten

## Abmessungen und Gewichte

|              |         |               |            |
|--------------|---------|---------------|------------|
| Tiefe        | 84,5 mm | Tiefe (inch)  | 3,327 inch |
| Höhe         | 36 mm   | Höhe (inch)   | 1,417 inch |
| Breite       | 34 mm   | Breite (inch) | 1,339 inch |
| Nettogewicht | 65 g    |               |            |

## Temperaturen

|                 |                   |
|-----------------|-------------------|
| Grenztemperatur | -40 °C ... 125 °C |
|-----------------|-------------------|

## Abmessungen

|              |         |             |       |
|--------------|---------|-------------|-------|
| Breite       | 34 mm   | Höhe Buchse | 36 mm |
| Länge Sockel | 84,5 mm |             |       |

## Allgemeine Daten

|                                       |   |   |                    |
|---------------------------------------|---|---|--------------------|
| Anschlussart                          | Crimpanschluss  | BG  | 6                  |
| Baugröße                              | 6   | Baureihe                                      | HEE                |
| Bemessungsspannung (DIN EN 61984)     | 500 V   | Bemessungsspannung nach UL/CSA                | 600 V AC/DC        |
| Bemessungsstoßspannung (DIN EN 61984) | 6 kV  | Bemessungsstrom (DIN EN 61984)                | 16 A               |
| Brennbarkeitsklasse nach UL 94        | V-0   | Durchgangswiderstand                          | ≤2 mΩ              |
| Farbe                                 | beige   | Geringe Rauchentwicklung gemäß DIN EN 45545-2 | Ja                 |
| Halogenfrei                           | true  | Isolationswiderstand                          | 10 <sup>10</sup> Ω |
| Isolierstoff                          | PC glasfaserverstärkt (UL-gelistet und Bahn-qualifiziert) | Isolierstoffgruppe                            | IIIa               |
| Leiteranschlussquerschnitt            | 4 mm <sup>2</sup>   | Polzahl                                       | 32                 |
| Steckzyklen Ag                        | ≥ 500   | Steckzyklen Au                                | ≥ 500              |
| Typ                                   | Buchse  | Verschmutzungsgrad                            | 3                  |
| Werkstoff                             | Kupferlegierung   |   |                    |

## Anschlussdaten PE

|   |         |   |                   |
|---|---------|---|-------------------|
| Abisolierlänge PE-Anschluss               | 10 mm   | Anschlussart PE                           | Schraubanschluss  |
| Anzugsdrehmoment, max. PE-Anschluss       | 1,5 Nm  | Anzugsdrehmoment, min. PE-Anschluss       | 1,2 Nm            |
| Befestigungsschraube                      | M 4     | Bemessungsquerschnitt                     | 4 mm <sup>2</sup> |
| Klingenmaß Kreuzschlitz                   | Gr. PH1 | Klingenmaß Schlitz (PE-Anschluss)         | SD 0,8 x 4,0      |
| Leiteranschlussquerschnitt AWG (PE), max. | AWG 12  | Leiteranschlussquerschnitt AWG (PE), min. | AWG 20            |

## HDC HEE 32 FC 33-64

Weidmüller Interface GmbH &amp; Co. KG

Klingenbergstraße 26

D-32758 Detmold

Germany

www.weidmueller.com

## Technische Daten

## Ausführung

|   |                     |   |                   |
|---|---------------------|---|-------------------|
| Abisolierlänge Bemessungsanschluss  | 7,5 mm              | Anschlussart  | Crimpanschluss    |
| BG  | 6                   | Baugröße  | 6                 |
| Durchgangswiderstand  | ≤2 mΩ               | Leiteranschlussquerschnitt AWG, max.  | AWG 12            |
| Leiteranschlussquerschnitt AWG, min.  | AWG 20              | Leiteranschlussquerschnitt, eindrätig, max.                                       | 4 mm <sup>2</sup> |
| Leiteranschlussquerschnitt, eindrätig, min.                                       | 0,5 mm <sup>2</sup> | Leiteranschlussquerschnitt, feindrätig AEH mit Kunststoffkragen DIN 46228/4, max. | 4 mm <sup>2</sup> |
| Leiteranschlussquerschnitt, feindrätig AEH mit Kunststoffkragen DIN 46228/4, min. | 0,5 mm <sup>2</sup> | Leiteranschlussquerschnitt, feindrätig, max.                                      | 4 mm <sup>2</sup> |
| Leiteranschlussquerschnitt, feindrätig, min.                                      | 0,5 mm <sup>2</sup> | Leiteranschlussquerschnitt, max.  | 4 mm <sup>2</sup> |
| Leiteranschlussquerschnitt, min.  | 0,5 mm <sup>2</sup> | Werkstoff   | Kupferlegierung   |

## Klassifikationen

|             |             |             |             |
|-------------|-------------|-------------|-------------|
| ETIM 6.0    | EC000438    | ETIM 7.0    | EC000438    |
| ETIM 8.0    | EC000438    | ETIM 9.0    | EC000438    |
| ECLASS 9.0  | 27-44-02-05 | ECLASS 9.1  | 27-44-02-05 |
| ECLASS 10.0 | 27-44-02-05 | ECLASS 11.0 | 27-44-02-05 |
| ECLASS 12.0 | 27-44-02-05 | ECLASS 13.0 | 27-44-02-05 |

|                         |                              |
|-------------------------|------------------------------|
| Material                | Aceton                       |
| Chemische Beständigkeit | Beständig                    |
| Material                | Ammoniak, wässrig            |
| Chemische Beständigkeit | Bedingt beständig            |
| Material                | Benzin                       |
| Chemische Beständigkeit | Beständig                    |
| Material                | Benzol                       |
| Chemische Beständigkeit | Beständig                    |
| Material                | Dieselöl                     |
| Chemische Beständigkeit | Bedingt beständig            |
| Material                | Essigsäure, konzentriert     |
| Chemische Beständigkeit | Beständig                    |
| Material                | Kalilauge (Kaliumhydroxid)   |
| Chemische Beständigkeit | Bedingt beständig            |
| Material                | Methanol                     |
| Chemische Beständigkeit | Bedingt beständig            |
| Material                | Motorenöl                    |
| Chemische Beständigkeit | Bedingt beständig            |
| Material                | Lauge, verdünnt              |
| Chemische Beständigkeit | Beständig                    |
| Material                | Fluorchlorkohlenwasserstoffe |
| Chemische Beständigkeit | Bedingt beständig            |

Erstellungs-Datum 26. April 2024 04:19:50 MESZ

## HDC HEE 32 FC 33-64

Weidmüller Interface GmbH &amp; Co. KG

Klingenbergstraße 26

D-32758 Detmold

Germany

www.weidmueller.com

## Technische Daten

|                         |                   |
|-------------------------|-------------------|
| Material                | Außengebrauch     |
| Chemische Beständigkeit | Bedingt beständig |

## Umweltanforderungen

|                         |  |
|-------------------------|--|
| REACH SVHC              | Potassium perfluorobutane sulfonate 29420-49-3   |
| SCIP                    | 1609748e-c278-4c9b-b3d1-e6215d2988cd   |
| Chemische Beständigkeit | de.myview.objectmodel.impl.BlockImpl@d35c224 de.myview.objectmodel.impl.BlockImpl@6fc53a10<br>de.myview.objectmodel.impl.BlockImpl@49458a25 de.myview.objectmodel.impl.BlockImpl@19c4dff4<br>de.myview.objectmodel.impl.BlockImpl@3ac30a0a de.myview.objectmodel.impl.BlockImpl@7c10b2f8<br>de.myview.objectmodel.impl.BlockImpl@19610bfd de.myview.objectmodel.impl.BlockImpl@26e54c5a<br>de.myview.objectmodel.impl.BlockImpl@4d491d6 de.myview.objectmodel.impl.BlockImpl@7daa64c6<br>de.myview.objectmodel.impl.BlockImpl@6c85a66d de.myview.objectmodel.impl.BlockImpl@608ea03b |

## Zulassungen

|      |         |
|------|---------|
| ROHS | Konform |
|------|---------|

## Downloads

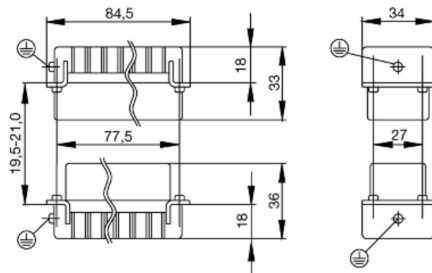
|   |  |
|---|--|
| Zulassung / Zertifikat / Konformitätsdokument | <a href="#">Manufacturer's declaration</a>                             |
| Engineering-Daten                             | <a href="#">CAD data – STEP</a>  |
| Kataloge                                      | <a href="#">Catalogues in PDF-format</a>                               |
| Broschüren                                    | <a href="#">FL FIELDWIRING EN</a><br><a href="#">FL FIELDWIRING EN</a> |

## HDC HEE 32 FC 33-64

**Weidmüller Interface GmbH & Co. KG**  
Klingenbergstraße 26  
D-32758 Detmold  
Germany

[www.weidmueller.com](http://www.weidmueller.com)

## Zeichnungen



## HDC HEE 32 FC 33-64

**Weidmüller Interface GmbH & Co. KG**  
Klingenbergstraße 26  
D-32758 Detmold  
Germany

[www.weidmueller.com](http://www.weidmueller.com)

## Zubehör

### Crimping tools



#### Crimpwerkzeuge für gedrehte Kontakte

- Zwangssperre garantiert Qualitätscrimp
- Entriegelungsmöglichkeit bei eventueller Fehlbedienung
- Mit Anschlag zum exakten Positionieren der Kontakte

#### Allgemeine Bestelldaten

|            |                            |  |
|------------|----------------------------|--|
| Typ        | CTX CM 1.6/2.5             | Ausführung   |
| Best.-Nr.  | <a href="#">9018490000</a> | Crimpwerkzeug, Crimpwerkzeug für Kontakte, 0.14mm², 4mm², W- |
| GTIN (EAN) | 4008190884598              | Crimp  |
| VPE        | 1 Stück                    |  |
| Typ        | CTIN CM 1.6/2.5            | Ausführung   |
| Best.-Nr.  | <a href="#">9205430000</a> | Crimpwerkzeug, Crimpwerkzeug für Kontakte, 0.14mm², 6mm², 4- |
| GTIN (EAN) | 4032248733446              | Indent-Crimp   |
| VPE        | 1 Stück                    |  |

### DSTV



Zu unseren Einsätzen bieten wir unterschiedliches Zubehör an. Dies umfasst unter anderem Kodierungen für die Einsätze .

#### Allgemeine Bestelldaten

|            |                            |  |
|------------|----------------------------|--|
| Typ        | DSTV COBU5                 | Ausführung                                     |
| Best.-Nr.  | <a href="#">1471500000</a> | Schwere Steckverbinder, Zubehör, Kodierelement |
| GTIN (EAN) | 4008190178543              |  |
| VPE        | 100 Stück                  |  |
| Typ        | DSTV COST4                 | Ausführung                                     |
| Best.-Nr.  | <a href="#">1471300000</a> | Schwere Steckverbinder, Zubehör, Kodiersystem  |
| GTIN (EAN) | 4008190017354              |  |
| VPE        | 100 Stück                  |  |

## HDC HEE 32 FC 33-64

Weidmüller Interface GmbH &amp; Co. KG

Klingenbergstraße 26

D-32758 Detmold

Germany

www.weidmueller.com

## Zubehör

## Kreuzschlitz-Schraubendreher, Typ Phillips



Kreuzschlitz-Schraubendreher, Typ Phillips, SDK PH DIN 5262, ISO 8764/2-PH, Abtrieb nach ISO 8764-PH, Spitze Chrom Top, SoftFinish-Griff

## Allgemeine Bestelldaten

|            |                            |                                  |
|------------|----------------------------|----------------------------------|
| Typ        | SDK PH1                    | Ausführung                       |
| Best.-Nr.  | <a href="#">9008480000</a> | Schraubendreher, Schraubendreher |
| GTIN (EAN) | 4032248056477              |                                  |
| VPE        | 1 Stück                    |                                  |

## Schlitz-Schraubendreher



VDE-isolierter Schlitz-Schraubendreher, SDI DIN 7437, ISO 2380/2, Abtrieb nach DIN 5264, ISO 2380/1, SoftFinish-Griff

## Allgemeine Bestelldaten

|            |                            |                                  |
|------------|----------------------------|----------------------------------|
| Typ        | SDIS 0.6X3.5X100           | Ausführung                       |
| Best.-Nr.  | <a href="#">9008390000</a> | Schraubendreher, Schraubendreher |
| GTIN (EAN) | 4032248056354              |                                  |
| VPE        | 1 Stück                    |                                  |

|            |                            |                                  |
|------------|----------------------------|----------------------------------|
| Typ        | SDIS 0.8X4.0X100           | Ausführung                       |
| Best.-Nr.  | <a href="#">9008400000</a> | Schraubendreher, Schraubendreher |
| GTIN (EAN) | 4032248056361              |                                  |
| VPE        | 1 Stück                    |                                  |

## HDC HEE 32 FC 33-64

**Weidmüller Interface GmbH & Co. KG**  
Klingenbergstraße 26  
D-32758 Detmold  
Germany

[www.weidmueller.com](http://www.weidmueller.com)

## Zubehör

### Kreuzschlitz-Schraubendreher, Typ Phillips



VDE-isolierte Kreuzschlitz-Schraubendreher, Typ Phillips, SDIK PH DIN 7438, ISO 8764/2-PH, Abtrieb nach ISO 8764-PH, SoftFinish-Griff

#### Allgemeine Bestelldaten

|            |                            |                                  |
|------------|----------------------------|----------------------------------|
| Typ        | SDIK PH1                   | Ausführung                       |
| Best.-Nr.  | <a href="#">9008570000</a> | Schraubendreher, Schraubendreher |
| GTIN (EAN) | 4032248056569              |                                  |
| VPE        | 1 Stück                    |                                  |

### Kontaktlösewerkzeuge



Weidmüller bietet eine Vielzahl von Crimpwerkzeugen, Kontaktlösewerkzeugen und LWL-Bearbeitungswerkzeugen an.

#### Allgemeine Bestelldaten

|            |                            |                                |
|------------|----------------------------|--------------------------------|
| Typ        | REMOVAL TOOL HE            | Ausführung                     |
| Best.-Nr.  | <a href="#">1866750000</a> | Werkzeuge, Kontaktlösewerkzeug |
| GTIN (EAN) | 4032248437078              |                                |
| VPE        | 1 Stück                    |                                |

## HDC HEE 32 FC 33-64

Weidmüller Interface GmbH &amp; Co. KG

Klingenbergstraße 26

D-32758 Detmold

Germany

www.weidmueller.com

## Zubehör

## HE

Zu unseren Einsätzen bieten wir unterschiedliches Zubehör an. Dies umfasst unter anderem Kodierungen für die Einsätze.



## Allgemeine Bestelldaten

|            |                            |   |
|------------|----------------------------|---|
| Typ        | HDC HE CP                  | Ausführung                                    |
| Best.-Nr.  | <a href="#">1003240000</a> | Schwere Steckverbinder, Zubehör, Kodiersystem |
| GTIN (EAN) | 4032248698233              |   |
| VPE        | 100 Stück                  |   |

## Crimpkontakte HE



Das Crimpen ist eine elektrisch und mechanisch sichere und zuverlässige Verbindung zwischen Leiter und Kontakt. Eine ideale Crimp-Verbindung ist gasdicht und korrosionsfest.

## Allgemeine Bestelldaten

|            |                            |   |
|------------|----------------------------|---|
| Typ        | HDC-C-HE-BM2.5AG           | Ausführung  |
| Best.-Nr.  | <a href="#">1201400000</a> | Schwere Steckverbinder, Crimpkontakt, HE, HEE, HQ, MixMate,           |
| GTIN (EAN) | 4008190047078              | Buchse, Leiteranschlussquerschnitt, max.: 2.5, gedreht,               |
| VPE        | 100 Stück                  | Kupferlegierung   |
| Typ        | HDC-C-HE-BM1.5AU           | Ausführung  |
| Best.-Nr.  | <a href="#">1651490000</a> | Schwere Steckverbinder, Crimpkontakt, HE, HEE, HQ, MixMate,           |
| GTIN (EAN) | 4008190400163              | Buchse, Leiteranschlussquerschnitt, max.: 1.5, gedreht,               |
| VPE        | 100 Stück                  | Kupferlegierung   |
| Typ        | HDC-C-HE-BM4.0AG           | Ausführung  |
| Best.-Nr.  | <a href="#">1201500000</a> | Schwere Steckverbinder, Crimpkontakt, HE, HEE, HQ, MixMate,           |
| GTIN (EAN) | 4008190148096              | Buchse, Leiteranschlussquerschnitt, max.: 4, gedreht, Kupferlegierung |
| VPE        | 100 Stück                  |   |
| Typ        | HDC-C-HE-BM0.5AG           | Ausführung  |
| Best.-Nr.  | <a href="#">1201100000</a> | Schwere Steckverbinder, Crimpkontakt, HE, HEE, HQ, MixMate,           |
| GTIN (EAN) | 4008190142698              | Buchse, Leiteranschlussquerschnitt, max.: 0.5, gedreht,               |
| VPE        | 100 Stück                  | Kupferlegierung   |
| Typ        | HDC-C-HE-BM0.75-1.00AG     | Ausführung  |
| Best.-Nr.  | <a href="#">1201200000</a> | Schwere Steckverbinder, Crimpkontakt, HE, HEE, HQ, MixMate,           |
| GTIN (EAN) | 4008190044480              | Buchse, Leiteranschlussquerschnitt, max.: 1, gedreht, Kupferlegierung |
| VPE        | 100 Stück                  |   |

Erstellungs-Datum 26. April 2024 04:19:50 MESZ

Katalogstand 20.04.2024 / Technische Änderungen vorbehalten

## HDC HEE 32 FC 33-64

Weidmüller Interface GmbH &amp; Co. KG

Klingenbergstraße 26

D-32758 Detmold

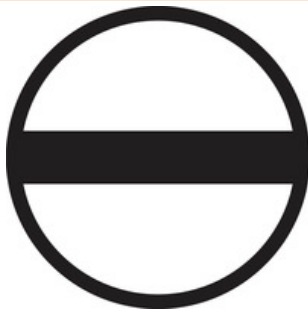
Germany

www.weidmueller.com

## Zubehör

|            |                            |   |
|------------|----------------------------|---|
| Typ        | HDC-C-HE-BM2.5AU           | Ausführung  |
| Best.-Nr.  | <a href="#">1651500000</a> | Schwere Steckverbinder, Crimpkontakt, HE, HEE, HQ, MixMate,           |
| GTIN (EAN) | 4008190400170              | Buchse, Leiteranschlussquerschnitt, max.: 2.5, gedreht,               |
| VPE        | 100 Stück                  | Kupferlegierung   |
| Typ        | HDC-C-HE-BM1.5AG           | Ausführung  |
| Best.-Nr.  | <a href="#">1201300000</a> | Schwere Steckverbinder, Crimpkontakt, HE, HEE, HQ, MixMate,           |
| GTIN (EAN) | 4008190100346              | Buchse, Leiteranschlussquerschnitt, max.: 1.5, gedreht,               |
| VPE        | 100 Stück                  | Kupferlegierung   |
| Typ        | HDC-C-HE-BM4.0AU           | Ausführung  |
| Best.-Nr.  | <a href="#">1651510000</a> | Schwere Steckverbinder, Crimpkontakt, HE, HEE, HQ, MixMate,           |
| GTIN (EAN) | 4008190400187              | Buchse, Leiteranschlussquerschnitt, max.: 4, gedreht, Kupferlegierung |
| VPE        | 100 Stück                  |   |
| Typ        | HDC-C-HE-BM0.5AU           | Ausführung  |
| Best.-Nr.  | <a href="#">1651470000</a> | Schwere Steckverbinder, Crimpkontakt, HE, HEE, HQ, MixMate,           |
| GTIN (EAN) | 4008190400149              | Buchse, Leiteranschlussquerschnitt, max.: 0.5, gedreht,               |
| VPE        | 100 Stück                  | Kupferlegierung   |
| Typ        | HDC-C-HE-BM0.75-1.00AU     | Ausführung  |
| Best.-Nr.  | <a href="#">1651480000</a> | Schwere Steckverbinder, Crimpkontakt, HE, HEE, HQ, MixMate,           |
| GTIN (EAN) | 4008190400156              | Buchse, Leiteranschlussquerschnitt, max.: 1, gedreht, Kupferlegierung |
| VPE        | 100 Stück                  |   |

## Schlitz-Schraubendreher



Schlitz-Schraubendreher mit Rundklinge, SD DIN 5265,  
ISO 2380/2, Abtrieb nach DIN 5264, ISO 2380/1,  
Spitze Chrom Top, SoftFinish-Griff

## Allgemeine Bestelldaten

|            |                            |                                  |
|------------|----------------------------|----------------------------------|
| Typ        | SDS 0.8X4.0X100            | Ausführung                       |
| Best.-Nr.  | <a href="#">9008340000</a> | Schraubendreher, Schraubendreher |
| GTIN (EAN) | 4032248056293              |                                  |
| VPE        | 1 Stück                    |                                  |
| Typ        | SDS 0.6X3.5X100            | Ausführung                       |
| Best.-Nr.  | <a href="#">9008330000</a> | Schraubendreher, Schraubendreher |
| GTIN (EAN) | 4032248056286              |                                  |
| VPE        | 1 Stück                    |                                  |

# Tightening torques and screwing tools

| Screw size         | Connector type                          | Dia. tightening torque in Nm  | Recommended blade inserts and AF size for hexagon socket |
|--------------------|---|---|--|
| <b>M 2.5</b>       | <b>Signal contacts</b>                  |   |  |
|                    | S 6/6                                   | 0.5 - 0.55  | SD 0.6 x 3.5 mm or PZ0                                   |
|                    | S 6/12                                  | 0.5 - 0.55  | SD 0.6 x 3.5 mm or PZ0                                   |
| <b>M 2.9 x 0.5</b> | <b>Fastening screws</b>                 |   |  |
|                    | HQ 4/2                                  | 0.8 (plastic) / 1.1 (metal)   | SD 0.6 x 3.5 mm or PH0                                   |
|                    | HQ 8                                    | 0.8 (plastic) / 1.1 (metal)   | SD 0.6 x 3.5 mm or PH0                                   |
|                    | HQ 17                                   | 0.8 (plastic) / 1.1 (metal)   | SD 0.6 x 3.5 mm or PH0                                   |
| <b>M 3</b>         | <b>Contact screws</b>                   |   |  |
|                    | HA 3                                    | 0.5 - 0.55  | SD 0.5 x 3.0 mm  |
|                    | HA 4                                    | 0.5 - 0.55  | SD 0.5 x 3.0 mm  |
|                    | HA 10 bis HA 48                         | 0.5 - 0.55  | SD 0.6 x 3.5 mm or PH0                                   |
|                    | HE                                      | 0.5 - 0.55  | SD 0.6 x 3.5 mm or PZ0                                   |
|                    | HVE                                     | 0.5 - 0.55  | SD 0.6 x 3.5 mm or PZ0                                   |
|                    | <b>Signal contacts:</b>                 |   |  |
|                    | S 4/2                                   | 0.5 - 0.55  | SD 0.6 x 3.5 mm or PZ0                                   |
|                    | S 4/8                                   | 0.5 - 0.55  | SD 0.6 x 3.5 mm or PZ0                                   |
|                    | <b>PE connection via female contact</b> |   |  |
|                    | S 4                                     | 0.5 - 0.8   | SD 0.6 x 3.5 mm  |
|                    | ConCept modular frame, metal            | 0.5 - 0.55  | SD 0.6 x 3.5 mm  |
|                    | <b>PE terminal</b>                      |   |  |
|                    | HQ 5                                    | 0.5 - 0.55  | SD 0.6 x 3.5 or 0.8 x 4 mm                               |
|                    | HQ 7                                    | 0.5 - 0.55  | SD 0.6 x 3.5 or 0.8 x 4 mm                               |
|                    | <b>Fastening screws</b>                 | 0.5 - 0.55  | SD 0.6 x 3.5 mm or PZ0                                   |
|                    | <b>Guide pin</b>                        | 0.5 - 0.55  | SD 0.6 x 3.5 mm or PZ0                                   |
|                    | <b>Guide bush</b>                       | 0.5 - 0.55  | SD 0.6 x 3.5 mm or PZ0                                   |
|                    | <b>Coding pins</b>                      | 0.5 - 0.55  | SD 0.6 x 3.5 mm or PZ0                                   |
| <b>M 4</b>         | <b>Contact screws</b>                   |   |  |
|                    | HSB                                     | 1.2 - 1.5   | SD 0.6 x 3.5 or 0.8 x 4 mm or PZ1                        |
|                    | <b>PE connection via male contact</b>   |   |  |
|                    | S 4                                     | 0.5 - 0.8   | SD 0.6 x 3.5 mm  |
|                    | ConCept modular frame, metal            | 1.2 - 1.5   | SD 0.6 x 3.5 mm  |
|                    | <b>PE terminal</b>                      |   |  |
|                    | HA                                      | 1.2 - 1.5   | SD 0.6 x 3.5 or 0.8 x 4 mm or PH1                        |
|                    | HE                                      | 1.2 - 1.5   | SD 0.6 x 3.5 or 0.8 x 4 mm or PH1                        |
|                    | HEE                                     | 1.2 - 1.5   | SD 0.6 x 3.5 or 0.8 x 4 mm or PH1                        |
|                    | HVE                                     | 1.2 - 1.5   | SD 0.6 x 3.5 or 0.8 x 4 mm or PH1                        |
|                    | HD                                      | 1.2 - 1.5   | SD 0.6 x 3.5 or 0.8 x 4 mm or PZ1                        |
|                    | HDD                                     | 1.2 - 1.5   | SD 0.6 x 3.5 or 0.8 x 4 mm or PZ1                        |
|                    | S 6/6 (for signal contacts)             | 1.2 - 1.5   | 0.8 x 4 mm or PZ1  |
|                    | ConCept modular frame, plastic          | 1.2 - 1.5   | 0.8 x 4 mm or PZ1  |
| <b>M 5</b>         | <b>PE terminal</b>                      |   |  |
|                    | HSB                                     | 2 - 2.5   | SD 1 x 5.5 mm or PZ2                                     |
|                    | S 4/0 (Screw connection)                | 2 - 2.5   | SD 1.2 x 6.5 mm or PH2                                   |
|                    | S 4/0 (Axial screw connection)          | 2 - 2.5   | SD 0.8 x 4 mm or PZ 2                                    |
|                    | S 4/2                                   | 2 - 2.5   | SD 1.2 x 6.5 mm or PH2                                   |
|                    | S 4/8                                   | 2 - 2.5   | SD 1.2 x 6.5 mm or PH2                                   |
|                    | S 6/12                                  | 2 - 2.5   | SD 0.8 x 4 mm or PZ 2                                    |
|                    | S 6/36                                  | 2 - 2.5   | SD 1.2 x 6.5 mm or PH2                                   |
|                    | S 8/24                                  | 2 - 2.5   | SD 1.2 x 6.5 mm or PH2                                   |
|                    | S 12/2                                  | 2 - 2.5   | SD 1.2 x 6.5 mm or PH2                                   |
| <b>M 6</b>         | <b>Power contacts</b>                   |   |  |
|                    | S 4/0 (Screw connection)                | 1.2 (1.5 mm <sup>2</sup> ) / 2 (2.5 mm <sup>2</sup> ) / 3 (4-16 mm <sup>2</sup> ) | SD 0.8 x 4 mm  |
|                    | S 4/2                                   | 1.2 (1.5 mm <sup>2</sup> ) / 2 (2.5 mm <sup>2</sup> ) / 3 (4-16 mm <sup>2</sup> ) | SD 0.8 x 4 mm  |
|                    | S 4/8                                   | 1.2 (1.5 mm <sup>2</sup> ) / 2 (2.5 mm <sup>2</sup> ) / 3 (4-16 mm <sup>2</sup> ) | SD 0.8 x 4 mm  |
| <b>M 7 x 0.75</b>  | <b>Power contacts</b>                   |   |  |
|                    | S 4                                     | 1.1 - 1.7   | SW 2   |
|                    | S 6/6 (+ PE)                            | 6 - 8   | SW 4   |
| <b>M 8 x 0.75</b>  | <b>Power contacts</b>                   |   |  |
|                    | S 6/12                                  | 1.1 - 1.7   | SW 2   |
|                    | S 8/0 (+ PE)                            | 6 (10-16 mm <sup>2</sup> ) - 7 (25 mm <sup>2</sup> )                              | SW 4   |
| <b>M10 x 1</b>     | <b>Power contacts</b>                   |   |  |
|                    | S 4/0 (Axial connection)                | 2 - 3   | SW 3   |

Increasing the tightening torque does not improve the contact resistance. The stated torque settings offer optimal mechanical, thermal and electrical conditions. Exceeding the recommended values may even damage the conductor and terminal.