

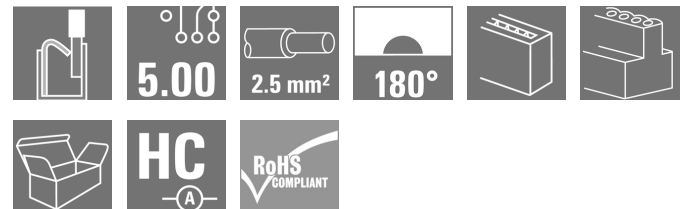
**BLF 5.00HC/02/180 SN BK BX****Weidmüller Interface GmbH & Co. KG**

Klingenbergstraße 26

D-32758 Detmold

Germany

www.weidmueller.com

**Produktbild**

Zuverlässig wie das millionenfach bewährte Original und innovativ im Detail:

Die BLF 5.00HC, PUSH IN -Version der Buchsenstecker BLZ 5.00HC, unterscheidet sich nicht nur in der Anschlusstechnik, sondern ist auch kompakter. Der innovative PUSH IN Federanschluss von Weidmüller steht für den einfachen, werkzeuglos bedienbaren Leiter-Anschluss der Zukunft. HC = High Current.

In Sachen Vielseitigkeit steht die BLF 5.00HC dem Vorbild jedoch in nichts nach:

- 3 bewährte Leiter-Abgangsrichtungen bieten die gewohnte Gestaltungsfreiheit für ein applikationsgerechtes Design
- 4 Flanschvarianten inklusive patentiertem Löseriegel ermöglichen ein anwenderorientiertes Verriegelungskonzept

**Allgemeine Bestelldaten**

|                    |  |
|--------------------|--|
| Ausführung         | Leiterplattensteckverbinder, Buchsenstecker, 5.00 mm, Polzahl: 2, 180°, PUSH IN mit Betätigungselement, Klemmbereich, max. : 3.31 mm², Box |
| Best.-Nr.          | <a href="#">1017670000</a>   |
| Typ                | BLF 5.00HC/02/180 SN BK BX   |
| GTIN (EAN)         | 4032248728848  |
| VPE                | 180 Stück  |
| Produkt-Kennzahlen | IEC: 400 V / 23 A / 0.2 - 2.5 mm²<br>UL: 300 V / 18.5 A / AWG 26 - AWG 12  |
| Verpackung         | Box  |

## BLF 5.00HC/02/180 SN BK BX

Weidmüller Interface GmbH &amp; Co. KG

Klingenbergstraße 26

D-32758 Detmold

Germany

www.weidmueller.com

## Technische Daten

## Abmessungen und Gewichte

|              |         |               |            |
|--------------|---------|---------------|------------|
| Tiefe        | 27,6 mm | Tiefe (inch)  | 1,087 inch |
| Höhe         | 14,2 mm | Höhe (inch)   | 0,559 inch |
| Breite       | 10 mm   | Breite (inch) | 0,394 inch |
| Nettogewicht | 4,011 g |               |            |

## Systemkennwerte

|                                      |                                    |                                    |                                  |
|--------------------------------------|------------------------------------|------------------------------------|----------------------------------|
| Produktfamilie                       | OMNIMATE Signal - Serie BL/SL 5.00 | Anschlussart                       | Feldanschluss                    |
| Leiteranschlusstechnik               | PUSH IN mit Betätigungselement     | Raster in mm (P)                   | 5 mm                             |
| Raster in Zoll (P)                   | 0,197 "                            | Leiterabgangsrichtung              | 180°                             |
| Polzahl                              | 2                                  | L1 in mm                           | 5 mm                             |
| L1 in Zoll                           | 0,197 "                            | Anzahl Reihen                      | 1                                |
| Polreihenzahl                        | 1                                  | Bemessungsquerschnitt              | 2,5 mm <sup>2</sup>              |
| Berührungsschutz nach DIN VDE 57 106 | handrückensicher                   | Berührungsschutz nach DIN VDE 0470 | IP 20 gesteckt/ IP 10 ungesteckt |
| Schutzart                            | IP20                               | Durchgangswiderstand               | ≤5 mΩ                            |
| Kodierbar                            | Ja                                 | Abisolierlänge                     | 10 mm                            |
| Schraubendreherklinge                | 0,6 x 3,5                          | Schraubendreherklinge Norm         | DIN 5264                         |
| Steckzyklen                          | 25                                 | Steckkraft/Pol, max.               | 7 N                              |
| Ziehkraft/Pol, max.                  | 5,5 N                              |                                    |                                  |

## Werkstoffdaten

|                                 |                           |                                 |          |
|---------------------------------|---------------------------|---------------------------------|----------|
| Isolierstoff                    | PBT                       | Farbe                           | schwarz  |
| Farbtabelle (ähnlich)           | RAL 9011                  | Isolierstoffgruppe              | IIIa     |
| Kriechstromfestigkeit (CTI)     | ≥ 200                     | Brennbarkeitsklasse nach UL 94  | V-0      |
| Kontaktmaterial                 | Cu-leg                    | Kontaktoberfläche               | verzinkt |
| Schichtaufbau - Steckkontakt    | 4...8 µm Sn feuerverzinkt | Lagertemperatur, min.           | -40 °C   |
| Lagertemperatur, max.           | 70 °C                     | Betriebstemperatur, min.        | -50 °C   |
| Betriebstemperatur, max.        | 100 °C                    | Temperaturbereich Montage, min. | -30 °C   |
| Temperaturbereich Montage, max. | 100 °C                    |                                 |          |

## Anschließbare Leiter

|  |                      |
|--|----------------------|
| Klemmbereich, min.                       | 0,13 mm <sup>2</sup> |
| Klemmbereich, max.                       | 3,31 mm <sup>2</sup> |
| Leiteranschlussquerschnitt AWG, min.     | AWG 26               |
| Leiteranschlussquerschnitt AWG, max.     | AWG 12               |
| eindrähtig, min. H05(07) V-U             | 0,2 mm <sup>2</sup>  |
| eindrähtig, max. H05(07) V-U             | 2,5 mm <sup>2</sup>  |
| feindrähtig, min. H05(07) V-K            | 0,2 mm <sup>2</sup>  |
| feindrähtig, max. H05(07) V-K            | 2,5 mm <sup>2</sup>  |
| mit AEH mit Kragen DIN 46 228/4, max.    | 2,5 mm <sup>2</sup>  |
| mit Aderendhülse nach DIN 46 228/1, min. | 0,25 mm <sup>2</sup> |
| mit Aderendhülse nach DIN 46 228/1, max. | 2,5 mm <sup>2</sup>  |
| Lehrdorn nach EN 60999 a x b; ø          | 2,8 mm x 2,0 mm      |

## BLF 5.00HC/02/180 SN BK BX

**Weidmüller Interface GmbH & Co. KG**  
Klingenbergstraße 26  
D-32758 Detmold  
Germany

www.weidmueller.com

## Technische Daten

|                  |  |                         |                            |
|------------------|--|-------------------------|----------------------------|
| Klemmbare Leiter | Leiteranschlussquerschnitt   | Typ                     | feindrätig                 |
|                  |  | nominal                 | 0,5 mm <sup>2</sup>        |
|                  | Aderendhülse   | Abisolierlänge          | nominal 12 mm              |
|                  |  | Empfohlene Aderendhülse | <a href="#">H0.5/16 OR</a> |
|                  |  | Abisolierlänge          | nominal 10 mm              |
|                  |  | Empfohlene Aderendhülse | <a href="#">H0.5/10</a>    |
|                  | Leiteranschlussquerschnitt   | Typ                     | feindrätig                 |
|                  |  | nominal                 | 0,75 mm <sup>2</sup>       |
|                  | Aderendhülse   | Abisolierlänge          | nominal 12 mm              |
|                  |  | Empfohlene Aderendhülse | <a href="#">H0.75/16 W</a> |
|                  |  | Abisolierlänge          | nominal 10 mm              |
|                  |  | Empfohlene Aderendhülse | <a href="#">H0.75/10</a>   |
|                  | Leiteranschlussquerschnitt   | Typ                     | feindrätig                 |
|                  |  | nominal                 | 1 mm <sup>2</sup>          |
|                  | Aderendhülse   | Abisolierlänge          | nominal 12 mm              |
|                  |  | Empfohlene Aderendhülse | <a href="#">H1.0/16D R</a> |
|                  |  | Abisolierlänge          | nominal 10 mm              |
|                  |  | Empfohlene Aderendhülse | <a href="#">H1.0/10</a>    |
|                  | Leiteranschlussquerschnitt   | Typ                     | feindrätig                 |
|                  |  | nominal                 | 1,5 mm <sup>2</sup>        |
|                  | Aderendhülse   | Abisolierlänge          | nominal 10 mm              |
|                  |  | Empfohlene Aderendhülse | <a href="#">H1.5/10</a>    |
|                  |  | Abisolierlänge          | nominal 12 mm              |
|                  |  | Empfohlene Aderendhülse | <a href="#">H1.5/16 R</a>  |
|                  | Leiteranschlussquerschnitt   | Typ                     | feindrätig                 |
|                  |  | nominal                 | 2,5 mm <sup>2</sup>        |
|                  | Aderendhülse   | Abisolierlänge          | nominal 10 mm              |
|                  |  | Empfohlene Aderendhülse | <a href="#">H2.5/10</a>    |
| Hinweistext      | Der Außendurchmesser des Kunststoffkragens sollte nicht größer als das Raster (P) sein., Die Länge der Aderendhülse ist in Abhängigkeit vom Produkt und von der jeweiligen Bemessungsspannung auszuwählen. |                         |                            |

## Bemessungsdaten nach IEC

|  |                        |  |                  |
|--|------------------------|--|------------------|
| geprüft nach Norm  | IEC 60664-1, IEC 61984 | Bemessungsstrom, min. Polzahl (Tu=20°C)                            | 23 A             |
| Bemessungsstrom, max. Polzahl (Tu=20°C)                            | 18 A                   | Bemessungsstrom, min. Polzahl (Tu=40°C)                            | 21 A             |
| Bemessungsstrom, max. Polzahl (Tu=40°C)                            | 16 A                   | Bemessungsspannung bei Überspannungsk./Verschmutungsgrad II/2      | 400 V            |
| Bemessungsspannung bei Überspannungsk./Verschmutungsgrad III/2     | 320 V                  | Bemessungsspannung bei Überspannungsk./Verschmutungsgrad III/3     | 250 V            |
| Bemessungsstoßspannung bei Überspannungsk./Verschmutungsgrad II/2  | 4 kV                   | Bemessungsstoßspannung bei Überspannungsk./Verschmutungsgrad III/2 | 4 kV             |
| Bemessungsstoßspannung bei Überspannungsk./Verschmutungsgrad III/3 | 4 kV                   | Kurzzeitstromfestigkeit  | 3 x 1s mit 120 A |

## BLF 5.00HC/02/180 SN BK BX

Weidmüller Interface GmbH &amp; Co. KG

Klingenbergstraße 26

D-32758 Detmold

Germany

www.weidmueller.com

## Technische Daten

## Nenndaten nach CSA

Institut (CSA)



Zertifikat-Nr. (CSA)

200039-1121690

|                                      |   |
|--------------------------------------|---|
| Nennspannung (Use group B / CSA)     | 300 V   |
| Nennstrom (Use group B / CSA)        | 10 A  |
| Leiteranschlussquerschnitt AWG, min. | AWG 12  |
| Hinweis zu den Zulassungswerten      | Angaben sind Maximalwerte, Details siehe Zulassungs-Zertifikat. |

|                                      |        |
|--------------------------------------|--------|
| Nennspannung (Use group D / CSA)     | 300 V  |
| Nennstrom (Use group D / CSA)        | 10 A   |
| Leiteranschlussquerschnitt AWG, max. | AWG 26 |

## Nenndaten nach UL 1059

Institut (cURus)



Zertifikat-Nr. (cURus)

E60693

|                                      |   |
|--------------------------------------|---|
| Nennspannung (Use group B / UL 1059) | 300 V   |
| Nennstrom (Use group B / UL 1059)    | 18,5 A  |
| Leiteranschlussquerschnitt AWG, min. | AWG 26  |
| Hinweis zu den Zulassungswerten      | Angaben sind Maximalwerte, Details siehe Zulassungs-Zertifikat. |

|                                      |        |
|--------------------------------------|--------|
| Nennspannung (Use group D / UL 1059) | 300 V  |
| Nennstrom (Use group D / UL 1059)    | 10 A   |
| Leiteranschlussquerschnitt AWG, max. | AWG 12 |

## Verpackungen

|            |        |           |        |
|------------|--------|-----------|--------|
| Verpackung | Box    | VPE Länge | 350 mm |
| VPE Breite | 136 mm | VPE Höhe  | 38 mm  |

## Typprüfungen

|  |           |   |
|--|-----------|---|
| Prüfung: Haltbarkeit der Markierungen                  | Norm      | IEC 61984 Abschnitt 6.2 und 7.3.2 / 10.08 Verwendung des Musters von IEC 60068-2-70 / 12.95 |
|  | Prüfung   | Ursprungskennzeichnung, Typkennzeichnung, Raster, Materialtyp, Datumsuhr                    |
|  | Bewertung | vorhanden   |
|  | Prüfung   | Lebensdauer   |
|  | Bewertung | bestanden   |
| Prüfung: Fehlerhafte Kupplung (Nicht-austauschbarkeit) | Norm      | IEC 61984 Abschnitt 6.3 und 6.9.1 / 10.08, IEC 60512-13-5 / 02.06                           |
|  | Prüfung   | 180° gedreht mit Kodierelementen  |
|  | Bewertung | bestanden   |
|  | Prüfung   | visuelle Begutachtung   |
|  | Bewertung | bestanden   |

**BLF 5.00HC/02/180 SN BK BX**

**Weidmüller Interface GmbH & Co. KG**  
 Klingenbergstraße 26  
 D-32758 Detmold  
 Germany

www.weidmueller.com

## Technische Daten

|   |             |  |                                 |
|---|-------------|--|---------------------------------|
| Prüfung: Klemmbarer Querschnitt                                 | Norm        | IEC 60999-1 Abschnitt 7 und 9.1 / 11.99, IEC 60947-1 Abschnitt 8.2.4.5.1 / 06.07 |                                 |
|   | Leitertyp   | Leitertyp und Leiterquerschnitt  | eindrähtig 0,2 mm <sup>2</sup>  |
|   |             | Leitertyp und Leiterquerschnitt  | mehrdrähtig 0,2 mm <sup>2</sup> |
|   |             | Leitertyp und Leiterquerschnitt  | eindrähtig 2,5 mm <sup>2</sup>  |
|   |             | Leitertyp und Leiterquerschnitt  | mehrdrähtig 2,5 mm <sup>2</sup> |
|   |             | Leitertyp und Leiterquerschnitt  | AWG 26/1                        |
|   |             | Leitertyp und Leiterquerschnitt  | AWG 26/19                       |
|   |             | Leitertyp und Leiterquerschnitt  | AWG 14/1                        |
|   |             | Leitertyp und Leiterquerschnitt  | AWG 14/19                       |
|   | Bewertung   | bestanden  |                                 |
| Prüfung auf Beschädigung und unbeabsichtigtes Lösen von Leitern | Norm        | IEC 60999-1 Abschnitt 9.4 / 11.99  |                                 |
|   | Anforderung | 0,2 kg   |                                 |
|   | Leitertyp   | Leitertyp und Leiterquerschnitt  | AWG 26/1                        |
|   |             | Leitertyp und Leiterquerschnitt  | AWG 26/19                       |
|   | Bewertung   | bestanden  |                                 |
|   | Anforderung | 0,3 kg   |                                 |
|   | Leitertyp   | Leitertyp und Leiterquerschnitt  | H05V-U0.5                       |
|   |             | Leitertyp und Leiterquerschnitt  | H05V-K0.5                       |
|   | Bewertung   | bestanden  |                                 |
|   | Anforderung | 0,7 kg   |                                 |
|   | Leitertyp   | Leitertyp und Leiterquerschnitt  | H07V-U2.5                       |
|   |             | Leitertyp und Leiterquerschnitt  | H07V-K2.5                       |
|   |             | Leitertyp und Leiterquerschnitt  | AWG 14/1                        |
|   |             | Leitertyp und Leiterquerschnitt  | AWG 14/19                       |
|   | Bewertung   | bestanden  |                                 |

**BLF 5.00HC/02/180 SN BK BX**

**Weidmüller Interface GmbH & Co. KG**  
 Klingenbergstraße 26  
 D-32758 Detmold  
 Germany

www.weidmueller.com

## Technische Daten

|               |             |                                   |           |
|---------------|-------------|-----------------------------------|-----------|
| Pull-Out Test | Norm        | IEC 60999-1 Abschnitt 9.5 / 11.99 |           |
|               | Anforderung | ≥10 N                             |           |
|               | Leitertyp   | Leitertyp und Leiterquerschnitt   | AWG 26/1  |
|               |             | Leitertyp und Leiterquerschnitt   | AWG 26/19 |
|               | Bewertung   | bestanden                         |           |
|               | Anforderung | ≥20 N                             |           |
|               | Leitertyp   | Leitertyp und Leiterquerschnitt   | H05V-U0.5 |
|               |             | Leitertyp und Leiterquerschnitt   | H05V-K0.5 |
|               | Bewertung   | bestanden                         |           |
|               | Anforderung | ≥50 N                             |           |
|               | Leitertyp   | Leitertyp und Leiterquerschnitt   | H07V-U2.5 |
|               |             | Leitertyp und Leiterquerschnitt   | H07V-K2.5 |
|               |             | Leitertyp und Leiterquerschnitt   | AWG 14/1  |
|               |             | Leitertyp und Leiterquerschnitt   | AWG 14/19 |
|               | Bewertung   | bestanden                         |           |

## Klassifikationen

|             |             |             |             |
|-------------|-------------|-------------|-------------|
| ETIM 6.0    | EC002638    | ETIM 7.0    | EC002638    |
| ETIM 8.0    | EC002638    | ETIM 9.0    | EC002638    |
| ECLASS 9.0  | 27-44-03-09 | ECLASS 9.1  | 27-44-03-09 |
| ECLASS 10.0 | 27-44-03-09 | ECLASS 11.0 | 27-46-02-02 |
| ECLASS 12.0 | 27-46-02-02 | ECLASS 13.0 | 27-46-02-02 |

## BLF 5.00HC/02/180 SN BK BX

Weidmüller Interface GmbH &amp; Co. KG

Klingenbergstraße 26

D-32758 Detmold

Germany

[www.weidmueller.com](http://www.weidmueller.com)

## Technische Daten

## Wichtiger Hinweis

|                 |  |
|-----------------|--|
| IPC-Konformität | Konformität: Die Produkte werden nach international anerkannten Standards und Normen entwickelt, gefertigt und ausgeliefert und entsprechen den zugesicherten Eigenschaften im Datenblatt bzw. erfüllen dekorative Eigenschaften in Anlehnung der IPC-A-610 „Class2“. Darüber hinaus gehende Ansprüche an die Produkte können auf Anfrage bewertet werden.   |
| Hinweise        | <ul style="list-style-type: none"><li>• Weitere Varianten auf Anfrage</li><li>• Vergoldete Kontaktoberflächen auf Anfrage</li><li>• Bemessungsstrom bezogen auf Bemessungsquerschnitt und min. Polzahl</li><li>• AEH ohne Kunststoffkragen nach DIN 46228/1</li><li>• AEH mit Kunststoffkragen nach DIN 46228/4</li><li>• Zeichnungsangabe P = Raster</li><li>• Crimpform "A" für Aderendhülsen mit Crimpwerkzeug PZ 6/5 empfohlen.</li><li>• Der Prüfabgriff ist ausschließlich als Potentialabgriff nutzbar.</li><li>• OMNIMATE-Steckverbinder sind nach IEC 61984 Steckverbinder ohne Schaltleistung (COC). Bei bestimmungsgemäßem Gebrauch dürfen sie weder spannungsführend noch unter Last gesteckt oder getrennt werden.</li><li>• Langzeitlagerung des Produkts bei einer Durchschnittstemperatur von 50 °C und einer maximalen Luftfeuchtigkeit von 70 %, 36 Monate</li></ul> |

## Zulassungen

Zulassungen



|                        |             |
|------------------------|-------------|
| ROHS                   | Konform     |
| UL File Number Search  | UL Webseite |
| Zertifikat-Nr. (cURus) | E60693      |

**BLF 5.00HC/02/180 SN BK BX**

**Weidmüller Interface GmbH & Co. KG**  
Klingenbergstraße 26  
D-32758 Detmold  
Germany

[www.weidmueller.com](http://www.weidmueller.com)

## Technische Daten

### Downloads

|   |  |
|---|--|
| Zulassung / Zertifikat / Konformitätsdokument | <a href="#">Declaration of the Manufacturer</a>  |
| Engineering-Daten                             | <a href="#">CAD data – STEP</a>  |
| Kataloge                                      | <a href="#">Catalogues in PDF-format</a>   |
| Broschüren                                    | <a href="#">FL DRIVES EN</a><br><a href="#">MB DEVICE MANUF. EN</a><br><a href="#">FL DRIVES DE</a><br><a href="#">FL BUILDING SAFETY EN</a><br><a href="#">FL APPL LED LIGHTING EN</a><br><a href="#">FL INDUSTR.CONTROLS EN</a><br><a href="#">FL MACHINE SAFETY EN</a><br><a href="#">FL HEATING ELECTR EN</a><br><a href="#">FL APPL INVERTER EN</a><br><a href="#">FL_BASE_STATION_EN</a><br><a href="#">FL ELEVATOR EN</a><br><a href="#">FL POWER SUPPLY EN</a><br><a href="#">FL 72H SAMPLE SER EN</a><br><a href="#">PO OMNIMATE EN</a><br><a href="#">PO OMNIMATE EN</a> |



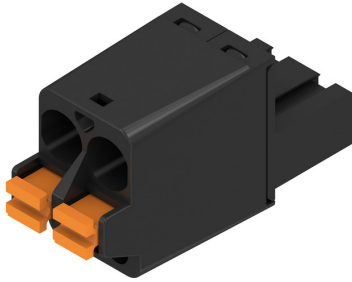
## BLF 5.00HC/02/180 SN BK BX

**Weidmüller Interface GmbH & Co. KG**  
Klingenbergstraße 26  
D-32758 Detmold  
Germany

www.weidmueller.com

## Zeichnungen

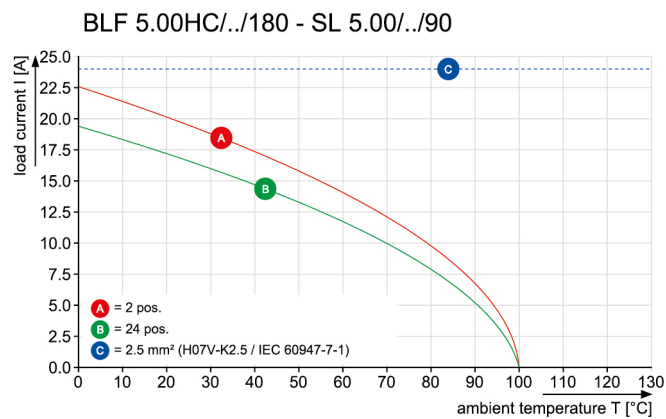
### Produktbild



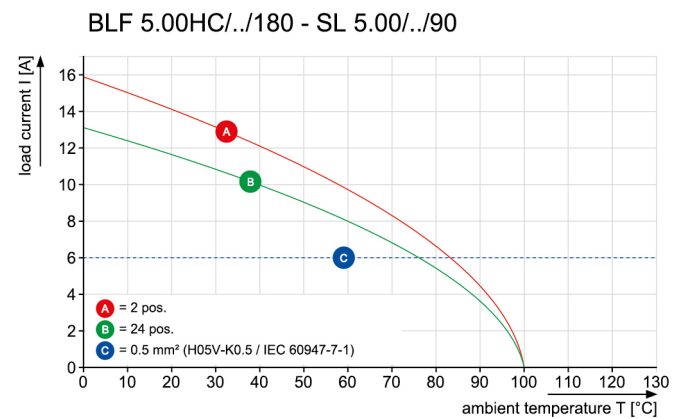
### Maßbild



### Diagramm



### Diagramm



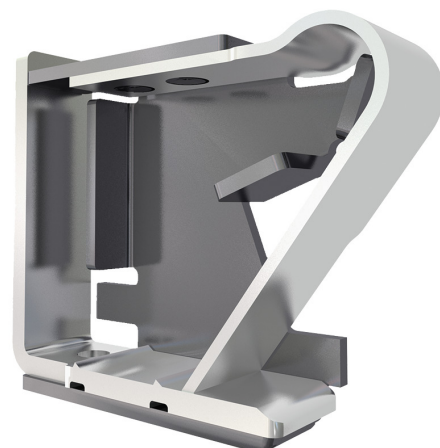
Kompromisslose Funktion  
Hohe Vibrationsbeständigkeit

### Produktvorteil



Kompromisslose Funktion  
Hohe Vibrationsbeständigkeit

### Produktvorteil



Solider PUSH IN-Kontakt  
Sicher und dauerhaft

## BLF 5.00HC/02/180 SN BK BX

**Weidmüller Interface GmbH & Co. KG**  
Klingenbergstraße 26  
D-32758 Detmold  
Germany

[www.weidmueller.com](http://www.weidmueller.com)

## Zubehör

### Schlitz-Schraubendreher



VDE-isolierter Schlitz-Schraubendreher, SDI DIN 7437, ISO 2380/2, Abtrieb nach DIN 5264, ISO 2380/1, SoftFinish-Griff

### Allgemeine Bestelldaten

|            |                            |                                  |
|------------|----------------------------|----------------------------------|
| Typ        | SDIS 0.6X3.5X100           | Ausführung                       |
| Best.-Nr.  | <a href="#">9008390000</a> | Schraubendreher, Schraubendreher |
| GTIN (EAN) | 4032248056354              |                                  |
| VPE        | 1 Stück                    |                                  |

### Kodierelemente



#### Verbindet nur, was auch zusammengehört: Der richtige Anschluss an der richtigen Stelle.

Kodierelemente und Verdrehsicherungen stellen eine eindeutige Zuordnung von Anschlusselementen im Herstellprozess und bei der Bedienung sicher. Die Kodier- und Verdrehschutzelemente werden vor der Bestückung oder während der Kabelkonfektionierung eingeschoben. Die Alternative bei Weidmüller: Einfach online im Variantenkonfigurator individuell konfigurieren und fertig verkodiert erhalten.

Eine Fehlbestückung auf der Leiterplatte sowie ein Fehlstecken von Anschlusselementen ist nicht mehr möglich.

Der Vorteil: Keine Fehlersuche bei der Fertigung und keine Fehlbedienung durch den Anwender.

### Allgemeine Bestelldaten

| Typ        | BLZ/SL KO BK BX            | Ausführung   | Produkt-Kennzahlen | Verpackung |
|------------|----------------------------|--|--------------------|------------|
| Best.-Nr.  | <a href="#">1545710000</a> | Leiterplattensteckverbinder, Zubehör, Kodierelement, schwarz, Polzahl: |                    | Box        |
| GTIN (EAN) | 4008190087142              | 1  |                    |            |
| VPE        | 50 Stück                   |  |                    |            |
| Typ        | BLZ/SL KO OR BX            | Ausführung   | Produkt-Kennzahlen | Verpackung |
| Best.-Nr.  | <a href="#">1573010000</a> | Leiterplattensteckverbinder, Zubehör, Kodierelement, orange, Polzahl:  |                    | Box        |
| GTIN (EAN) | 4008190048396              | 1  |                    |            |
| VPE        | 100 Stück                  |  |                    |            |

**BLF 5.00HC/02/180 SN BK BX****Weidmüller Interface GmbH & Co. KG**

Klingenbergstraße 26

D-32758 Detmold

Germany

[www.weidmueller.com](http://www.weidmueller.com)**Zubehör****Schlitz-Schraubendreher**

Schlitz-Schraubendreher mit Rundklinge, SD DIN 5265,  
ISO 2380/2, Abtrieb nach DIN 5264, ISO 2380/1,  
Spitze Chrom Top, SoftFinish-Griff

**Allgemeine Bestelldaten**

|            |                            |                                  |
|------------|----------------------------|----------------------------------|
| Typ        | SDS 0.6X3.5X100            | Ausführung                       |
| Best.-Nr.  | <a href="#">9008330000</a> | Schraubendreher, Schraubendreher |
| GTIN (EAN) | 4032248056286              |                                  |
| VPE        | 1 Stück                    |                                  |
| Typ        | SDS 0.6X3.5X200            | Ausführung                       |
| Best.-Nr.  | <a href="#">9010110000</a> | Schraubendreher, Schraubendreher |
| GTIN (EAN) | 4032248300754              |                                  |
| VPE        | 1 Stück                    |                                  |

## BLF 5.00HC/02/180 SN BK BX

**Weidmüller Interface GmbH & Co. KG**

Klingenbergstraße 26

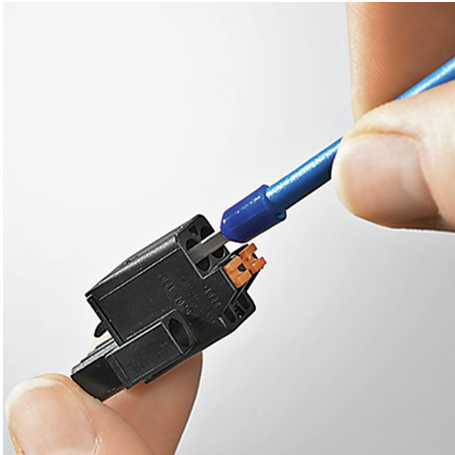
D-32758 Detmold

Germany

[www.weidmueller.com](http://www.weidmueller.com)

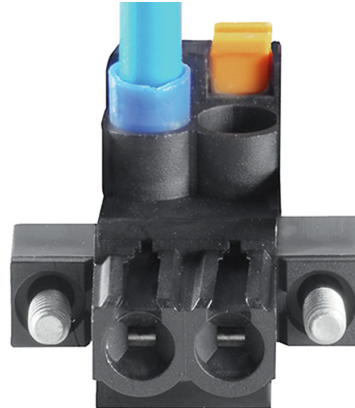
## Zeichnungen

### Produktvorteil



Kostengünstige Verdrahtung  
Schnell und intuitiv bedienbar

### Produktvorteil



Großer Klemmbereich  
Werkzeugloser Leiteranschluss

