

IE-BH-V01P**Weidmüller Interface GmbH & Co. KG**

Klingenbergstraße 26

D-32758 Detmold

Germany

www.weidmueller.com

Connettori a baionetta secondo IEC 61076-3-106 Var.1
(EtherNet/IP) in plastica, custodia vuota

Dati generali per l'ordinazione

Versione	Custodia vuota, Elemento di base, IP67
Nr.Cat.	1016960000
Tipo	IE-BH-V01P
GTIN (EAN)	4032248738939
CPZ	10 Pezzo

IE-BH-V01P

Weidmüller Interface GmbH & Co. KG

Klingenbergstraße 26

D-32758 Detmold

Germany

www.weidmueller.com

Dati tecnici

Dimensioni e pesi

Profondità	22,8 mm	Profondità (pollici)	0,898 inch
Posizione verticale	32 mm	Altezza (pollici)	1,26 inch
Larghezza	32 mm	Larghezza (pollici)	1,26 inch
Peso netto	2 g		

Temperature

Temperatura d'esercizio	-40 °C...70
-------------------------	-------------

Dati generali

Cicli di inserimento	750	Colori	nero
Grado di protezione	IP67	Materiale base della custodia	PA UL 94 V0
Struttura	Calotta con supporto portacartellino 9*11 mm; adatta per supportare inserti RJ45 e LWL		

Standard generali

Connettori a norma	IEC 61076-3-106 var. 1
--------------------	------------------------

Classificazioni

ETIM 6.0	EC001031	ETIM 7.0	EC001031
ETIM 8.0	EC001031	ETIM 9.0	EC001031
ECLASS 9.0	27-18-27-02	ECLASS 9.1	27-18-27-02
ECLASS 10.0	27-18-27-02	ECLASS 11.0	27-18-27-02
ECLASS 12.0	27-18-27-02	ECLASS 13.0	27-19-01-04

Conformità ambientale del prodotto

REACH SVHC	6,6'-di-tert-butyl-2,2'-methylenedi-p-cresol 119-47-1
SCIP	11b17e97-f803-4c09-9278-b20f22f15f81

Omologazioni

ROHS	Conforme
------	----------

Download

Omologazione/Certificato/Documento di conformità	DUXR.E316369
Dati ingegneristici	CAD data – STEP
Documentazione utente	MAN IE GUIDE DE MAN IE GUIDE EN Designation key / Type key Manual
Cataloghi	Catalogues in PDF-format
Brochure	MB FREECONTACT EN FL FIELDWIRING EN PI PROFINET CABLING EN PI PROFINET CABLING EN

IE-BH-V01P

Weidmüller Interface GmbH & Co. KG

Klingenbergstraße 26

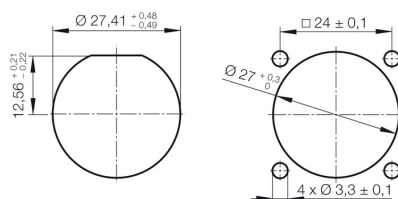
D-32758 Detmold

Germany

www.weidmueller.com

Disegni

Sezione di montaggio



Mounting cut-out: 1. With central screw connection / 2. For mounting with four M3 screws