

**IE-BHS-V14M-RJA****Weidmüller Interface GmbH & Co. KG**

Klingenbergstraße 26

D-32758 Detmold

Germany

[www.weidmueller.com](http://www.weidmueller.com)

PushPull Steckverbinder gemäß IEC 61076-3-117 Var.14  
(PROFINET) in Metall, Leergehäuse für RJ45

**Allgemeine Bestelldaten**

Ausführung	Leergehäuse
Best.-Nr.	<a href="#">1011540000</a>
Typ	IE-BHS-V14M-RJA
GTIN (EAN)	4032248718689
VPE	10 Stück

## IE-BHS-V14M-RJA

Weidmüller Interface GmbH &amp; Co. KG

Klingenbergstraße 26

D-32758 Detmold

Germany

www.weidmueller.com

## Technische Daten

## Abmessungen und Gewichte

Tiefe	34,7 mm	Tiefe (inch)	1,366 inch
Höhe	42 mm	Höhe (inch)	1,654 inch
Breite	22,2 mm	Breite (inch)	0,874 inch
Nettogewicht	20,49 g		

## Temperaturen

Betriebstemperatur	-40 °C...70 °C
--------------------	----------------

## Allgemeine Daten

Aufbau	Steckergehäuse mit Markierungsschildaufnahme 9*11 mm, geeignet zur Aufnahme von von RJ45 und LWL Einsätzen	Farbe	sonstige
Gehäusebasismaterial	Zinkdruckguss	Schutzart	IP67
Steckzyklen	750		

## Allgemeine Standards

Steckverbinder Norm	IEC 61076-3-117 Var. 14	Zertifikat-Nr. (cULus)	E316369
---------------------	-------------------------	------------------------	---------

## Klassifikationen

ETIM 6.0	EC001031	ETIM 7.0	EC001031
ETIM 8.0	EC001031	ETIM 9.0	EC001031
ECLASS 9.0	27-18-27-02	ECLASS 9.1	27-18-27-02
ECLASS 10.0	27-18-27-02	ECLASS 11.0	27-18-27-02
ECLASS 12.0	27-18-27-02	ECLASS 13.0	27-19-01-04

## Zulassungen

Zulassungen



ROHS	Konform
UL File Number Search	UL Webseite
Zertifikat-Nr. (cULus)	E316369

## Downloads

Zulassung / Zertifikat / Konformitätsdokument	<a href="#">DUXR.E316369</a> <a href="#">PROFINET Manufacturer's Declaration</a>
Engineering-Daten	<a href="#">CAD data – STEP</a>
Anwenderdokumentation	<a href="#">MAN IE GUIDE DE</a> <a href="#">MAN IE GUIDE EN</a> <a href="#">Designation key / Type key</a>
Kataloge	<a href="#">Catalogues in PDF-format</a>
Broschüren	<a href="#">FL FIELDWIRING EN</a> <a href="#">PI PROFINET CABLING EN</a> <a href="#">PI PROFINET CABLING EN</a>

Erstellungs-Datum 4. Mai 2024 21:14:38 MESZ

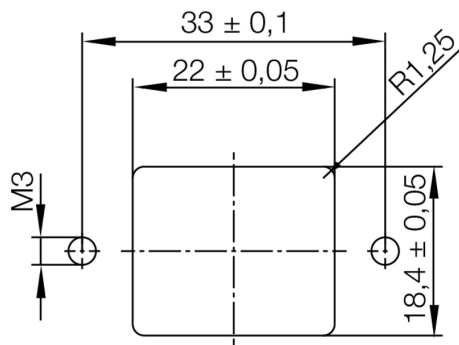
Katalogstand 20.04.2024 / Technische Änderungen vorbehalten

**IE-BHS-V14M-RJA****Weidmüller Interface GmbH & Co. KG**

Klingenbergstraße 26

D-32758 Detmold

Germany

[www.weidmueller.com](http://www.weidmueller.com)**Zeichnungen****Montageausschnitt**

## IE-BHS-V14M-RJA

**Weidmüller Interface GmbH & Co. KG**  
Klingenbergstraße 26  
D-32758 Detmold  
Germany

[www.weidmueller.com](http://www.weidmueller.com)

## Zubehör

### Hybrid

Hybrid 10pol. Einsätze für Steckverbinder Variante 14



#### Allgemeine Bestelldaten

Typ	IE-BIC-HYB-P-0,5-300	Ausführung
Best.-Nr.	<a href="#">1096150000</a>	Crimpkontakt, für Flanscheinsatz, Hybrid
GTIN (EAN)	4032248869114	
VPE	300 Stück	
Typ	IE-BI-HYB-10P	Ausführung
Best.-Nr.	<a href="#">1069010000</a>	Flanscheinsatz, für Flanscheinsatz, Hybrid
GTIN (EAN)	4032248823970	
VPE	10 Stück	

### USB

USB Einsätze für FrontCom®



#### Allgemeine Bestelldaten

Typ	IE-BI-USB-A	Ausführung
Best.-Nr.	<a href="#">1019570000</a>	Einsatz USB, Flanscheinsatz, Typ A
GTIN (EAN)	4032248731602	
VPE	10 Stück	

**IE-BHS-V14M-RJA****Weidmüller Interface GmbH & Co. KG**

Klingenbergstraße 26

D-32758 Detmold

Germany

[www.weidmueller.com](http://www.weidmueller.com)**Zubehör****RJ45**

RJ45 Einsätze für Steckverbinder Var.1 / 4 / 5 / 14, HDC und Anschlussdosen IE-OM...; IE-OP...; IE-CC...

**Allgemeine Bestelldaten**

Typ	IE-BI-RJ45-FJ-B	Ausführung
Best.-Nr.	<a href="#">1963840000</a>	Einsatz RJ45 Buchse, Flanscheinsatz, TIA-568B
GTIN (EAN)	4032248651894	
VPE	10 Stück	
Typ	IE-BI-RJ45-FJ-A	Ausführung
Best.-Nr.	<a href="#">1962850000</a>	Einsatz RJ45 Buchse, Flanscheinsatz, TIA-568A
GTIN (EAN)	4032248645053	
VPE	10 Stück	
Typ	IE-BI-RJ45-FJ-P	Ausführung
Best.-Nr.	<a href="#">1963830000</a>	Einsatz RJ45 Buchse, Flanscheinsatz, PROFINET
GTIN (EAN)	4032248646159	
VPE	10 Stück	
Typ	IE-BI-RJ45-C	Ausführung
Best.-Nr.	<a href="#">1962840000</a>	Einsatz RJ45 Buchse, Flanscheinsatz Kupplung
GTIN (EAN)	4032248645046	
VPE	10 Stück	