

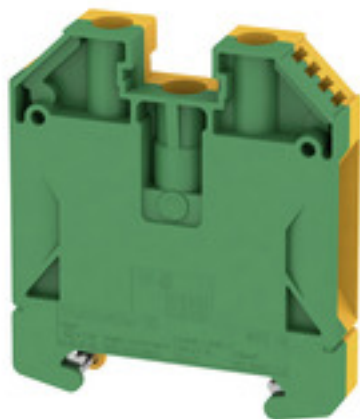
**WPE 16****Weidmüller Interface GmbH & Co. KG**

Klingenbergstraße 26

D-32758 Detmold

Germany

www.weidmueller.com

**Illustrazione del prodotto**

Un'alimentatore di protezione all'interno della morsettiera è un dispositivo con finalità di sicurezza e viene utilizzato in molte applicazioni. Per stabilire il collegamento elettrico e meccanico tra i conduttori in rame e la piastra di supporto di montaggio, vengono utilizzate le morsettiere PE. Hanno uno o più punti di contatto per il collegamento e/o la biforcazione di conduttori di protezione.

**Dati generali per l'ordinazione**

Versione	Morsetto PE, Collegamento a vite, 16 mm², 1000 V, Numero di collegamenti: 2, Numero di piani: 1, Verde/giallo
Nr.Cat.	<a href="#">1010400000</a>
Tipo	WPE 16
GTIN (EAN)	4008190126674
CPZ	50 Pezzo

## WPE 16

Weidmüller Interface GmbH &amp; Co. KG

Klingenbergstraße 26

D-32758 Detmold

Germany

www.weidmueller.com

## Dati tecnici

## Dimensioni e pesi

Profondità	62,5 mm	Profondità (pollici)	2,461 inch
Profondità inclusa guida DIN	63 mm	Posizione verticale	56 mm
Altezza (pollici)	2,205 inch	Larghezza	11,9 mm
Larghezza (pollici)	0,469 inch	Peso netto	56,68 g

## Temperature

Temperatura di magazzinaggio	Campo delle temperature di impiego	For operating temperature range see EC Design Test Certificate / IEC Ex-Certificate of Conformity
-25 °C...55 °C		
Temperatura d'esercizio continuo, min. -60 °C	Temperatura d'esercizio continuo, max. 130 °C	

## Dati di dimensionamento IECEx/ATEX

N° certificato (ATEX)	DEMKO14ATEX1338U	N° certificato (IECEx)	IECExULD14.0005U
Sezione cavo max (ATEX)	16 mm <sup>2</sup>	Sezione cavo max (IECEx)	16 mm <sup>2</sup>
Campo delle temperature di impiego	For operating temperature range see EC Design Test Certificate / IEC Ex-Certificate of Conformity	Marcatura EN 60079-7	
Marcatura Ex 2014/34/EU	II 2 G D		Ex eb II C Gb

## Altri dati tecnici

Arresto	avvitabile	Esecuzione a prova di esplosione	Sì
Istruzioni di montaggio	se avvitato	Lati aperti	chiuso
Numero di morsetti uguali	1	Tipo di montaggio	se avvitato

## Conduttori allacciabili (altro collegamento)

Tipo di collegamento, ulteriore collegamento	Collegamento a vite
--	---------------------

## Dati caratteristici del sistema

Versione	Collegamento a vite, Con collegamento PE, in stato chiuso	Piastra terminale (necessaria)	No
Numero di potenziali	1	Numero di piani	1
Numero dei punti di serraggio per piano	2	Numero di potenziali per piano	1
Piani ponticellati internamente	No	Collegamento PE	Sì
Guida	TS 35	Funzione N	No
Funzione PE	Sì	Funzione PEN	Sì

## Dati dei materiali

Materiale	Wemid	Colori	Verde/giallo
Classe d'infiammabilità UL 94	V-0		

## WPE 16

Weidmüller Interface GmbH &amp; Co. KG

Klingenbergstraße 26

D-32758 Detmold

Germany

www.weidmueller.com

## Dati tecnici

## Dati dimensionamento

Sezione di dimensionamento	16 mm <sup>2</sup>	Tensione impulsiva di dim. rispetto al mors. adiacente	1.000 V
Tensione DC nominale	1.000 V	Norme	IEC 60947-7-2
Resistenza di passaggio conforme a IEC 60947-7-x	0,42 mΩ	Tensione impulsiva di dim. rispetto al mors. adiacente	8 kV
Potenza dissipata secondo IEC 60947-7-x	2,43 W	Grado di lordura	3

## Dati dimensionamento PE

Corrente temporanea di dimensionamento	1920 A (16 mm <sup>2</sup> )	Vite centrale nei morsetti PE	M 4
Campo della coppia di serraggio vite di fissaggio	1,2...2,4 Nm	Funzione PEN	Sì

## Dati dimensionamento secondo CSA

N° certificato (CSA)	200039-1888378	Sezione cavo max (CSA)	6 AWG
Sezione cavo min (CSA)	14 AWG		

## Dati dimensionamento secondo UL

Grandezza conduttore Factory wiring max (UR)	4 AWG	Grandezza conduttore Factory wiring min (UR)	14 AWG
Grandezza conduttore Field wiring max (UR)	4 AWG	Grandezza conduttore Field wiring min (UR)	14 AWG
N° certificato (UR)	E60693		

## Dimensioni

Sfalsamento TS 35	32 mm
-------------------	-------

## Generale

Guida	TS 35	Istruzioni di montaggio	se avvitato
Norme	IEC 60947-7-2		

## Conduttori allacciabili (collegamento di dimensionamento)

Calibro a norma 60 947-1	B7	Campo di sezioni, max.	25 mm <sup>2</sup>
Campo di sezioni, min.	1,5 mm <sup>2</sup>	Coppia di serraggio, max.	3,6 Nm
Coppia di serraggio, min.	2 Nm	Dimensione lama	1,0 x 5,5 mm
Direzione di collegamento	laterale	Lunghezza di spellatura	16 mm
Numero di collegamenti	2	Sezione di collegamento cavo, flessibile con terminali DIN 46228/1, max.	16 mm <sup>2</sup>
Sezione di collegamento cavo, flessibile con terminali DIN 46228/1, min.	1,5 mm <sup>2</sup>	Sezione di collegamento cavo, flessibile con terminali DIN 46228/4, max.	16 mm <sup>2</sup>
Sezione di collegamento cavo, flessibile con terminali DIN 46228/4, min.	1,5 mm <sup>2</sup>	Sezione di collegamento cavo, flessibile, max.	25 mm <sup>2</sup>
Sezione di collegamento cavo, flessibile, min.	1,5 mm <sup>2</sup>	Sezione di collegamento cavo, nucleo rigido, max.	16 mm <sup>2</sup>
Sezione di collegamento cavo, nucleo rigido, min.	1,5 mm <sup>2</sup>	Sezione di collegamento, semirigida, max.	25 mm <sup>2</sup>
Sezione di collegamento, semirigida, min.	1,5 mm <sup>2</sup>	Tipo di collegamento	Collegamento a vite
Vite di serraggio	M 5		

Data di creazione 6 maggio 2024 13.43.35 CEST

Versione catalogo 04.05.2024 / Con riserva di modifiche tecniche

## WPE 16

Weidmüller Interface GmbH &amp; Co. KG

Klingenbergstraße 26

D-32758 Detmold

Germany

www.weidmueller.com

## Dati tecnici

## Classificazioni

ETIM 6.0	EC000901	ETIM 7.0	EC000901
ETIM 8.0	EC000901	ETIM 9.0	EC000901
ECLASS 9.0	27-14-11-41	ECLASS 9.1	27-14-11-41
ECLASS 10.0	27-14-11-41	ECLASS 11.0	27-14-11-41
ECLASS 12.0	27-14-11-41	ECLASS 13.0	27-25-01-03

## Omologazioni

Omologazioni



ROHS	Conforme
UL File Number Search	Sito web UL
N° certificato (UR)	E60693
N° certificato (cURusEX)	E184763

## Download

Omologazione/Certificato/Documento di conformità	<a href="#">Attestation of Conformity</a> <a href="#">IECEX Certificate</a> <a href="#">UKCA Ex Attestation of Conformity</a> <a href="#">CB Test Certificate</a> <a href="#">CB Certificate</a> <a href="#">DNVGL certificate</a> <a href="#">Lloyds Register Certificate</a> <a href="#">POLSKIREJ certificate</a> <a href="#">UKCA Ex Certificate</a> <a href="#">CE Declaration of Conformity</a> <a href="#">ATEX Certificate</a> <a href="#">UKCA declaration of conformity</a> <a href="#">Confirmation of Standards EN 45545-2_2020-10</a>
Dati ingegneristici	<a href="#">CAD data – STEP</a>
Dati ingegneristici	<a href="#">Zuken E3.S</a>
Documentazione utente	<a href="#">NTI WDU/WPE 16.pdf</a> <a href="#">StorageConditionsTerminalBlocks</a>
Cataloghi	<a href="#">Catalogues in PDF-format</a>
Brochure	

**WPE 16**

**Weidmüller Interface GmbH & Co. KG**  
Klingenbergstraße 26  
D-32758 Detmold  
Germany

[www.weidmueller.com](http://www.weidmueller.com)

**Disegni**

