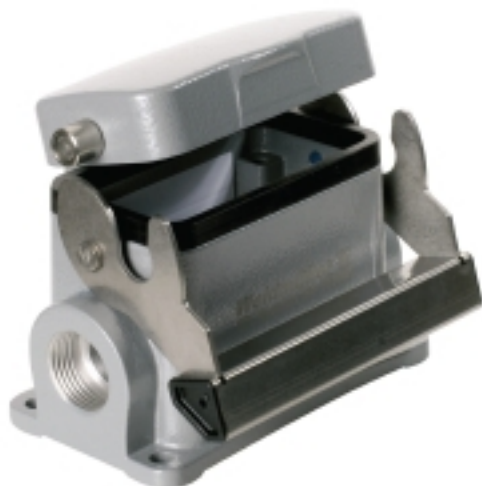


**HDC 10B SDLU 2M20G****Weidmüller Interface GmbH & Co. KG**

Klingenbergstraße 26

D-32758 Detmold

Germany

[www.weidmueller.com](http://www.weidmueller.com)

Grazie ad una speciale pressofusione e ad una sigillatura superficiale a più strati le custodie HDC offrono una protezione perfetta.

Il geniale sistema di bloccaggio è realizzato in acciaio inossidabile. Questo garantisce una lunga durata, un'eccellente protezione contro la corrosione e un'elevata resistenza agli urti.

Il sistema di bloccaggio della custodia offre una sicurezza integrata. Il nostro esclusivo sistema a molla brevettato blocca in modo sicuro la custodia, proteggendola dall'apertura involontaria.

La siglatura laser consente una rapida identificazione. Per una classificazione e un posizionamento immediati dei singoli prodotti, ciascuna custodia viene siglata in maniera permanente mediante laser.

Le custodie RockStar® IP 65/ NEMA tipo 4X di Weidmüller sono la scelta ideale quando sono richieste custodie industriali con grado di protezione IP 65.

**Dati generali per l'ordinazione**

Versione	HDC - Custodie, Grandezza: 4, Grado di protezione: IP65 (in condizione innestata), Custodia di base, Gancio longitudinale in basso, Standard, con coperchio, Dimensione entrate cavi: M 20
Nr.Cat.	<a href="#">1787700000</a>
Tipo	HDC 10B SDLU 2M20G
GTIN (EAN)	4032248205042
CPZ	1 Pezzo



**HDC 10B SDLU 2M20G****Weidmüller Interface GmbH & Co. KG**

Klingenbergstraße 26

D-32758 Detmold

Germany

www.weidmueller.com

**Dati tecnici****Dimensioni e pesi**

Posizione verticale	79,5 mm	Altezza (pollici)	3,13 inch
Larghezza	98,9 mm	Larghezza (pollici)	3,894 inch
Altezza di fissaggio	40 mm	Larghezza di fissaggio	82 mm
Peso netto	352 g		

**Temperature**

Valori limite di temperatura	-40 °C ... 125 °C
------------------------------	-------------------

**Dati generali**

Custodie EMC	No	Grado di protezione	IP65 (in condizione innestata)
Materiale base della custodia	alluminio pressofuso	Materiale elemento di bloccaggio	Acciaio, inossidabile
Nota per classe di protezione	Classe di protezione con copertura protetta: IP 65	Superficie	Verniciatura a polvere

**Dimensioni**

Altezza Custodia B	57 mm	Altezza Zoccolo B1	5 mm
Distanza tra i fori lunghezza A2	82 mm	Entrata cavo	con filettatura
Larghezza custodia C	43 mm	Larghezza zoccolo C1	53,5 mm
Lunghezza, custodie	73 mm		

**Esecuzione**

Adatti per ModuPlug®	No	BG	4
Colore (RAL)	RAL 7035	Copertura	con coperchio
Dimensione entrate cavi	M 20	Entrata cavo	con filettatura
Esecuzione custodia	Custodia di base	Esecuzione sistema di chiusura	Gancio longitudinale in basso
Filettatura (interna)	M 20	Forma	Standard
Grandezza	4	Guarnizione	NBR
Numero entrate cavo in alto	0	Numero entrate cavo laterali	2
Parte superiore/Parte inferiore/Coperchio	Parte inferiore	Tipo	Custodia di base
Versione con gancio	Gancio longitudinale	del coperchio	con coperchio

**Classificazioni**

ETIM 6.0	EC000437	ETIM 7.0	EC000437
ETIM 8.0	EC000437	ETIM 9.0	EC000437
ECLASS 9.0	27-44-02-02	ECLASS 9.1	27-44-02-02
ECLASS 10.0	27-44-02-02	ECLASS 11.0	27-44-02-02
ECLASS 12.0	27-44-02-02	ECLASS 13.0	27-44-02-02

Sostanza	Acetone
Resistenza chimica	Resistente in certe condizioni
Sostanza	Olio di perforazione
Resistenza chimica	Resistente
Sostanza	Diesel
Resistenza chimica	Resistente



## HDC 10B SDLU 2M20G

Weidmüller Interface GmbH &amp; Co. KG

Klingenbergstraße 26

D-32758 Detmold

Germany

www.weidmueller.com

## Dati tecnici

Sostanza	Alcool etilico
Resistenza chimica	Resistente
Sostanza	Olio per trasmissione
Resistenza chimica	Resistente
Sostanza	Olio idraulico
Resistenza chimica	Resistente
Sostanza	Refrigerante
Resistenza chimica	Resistente
Sostanza	Benzina di petrolio
Resistenza chimica	Resistente
Sostanza	Sudore
Resistenza chimica	Resistente
Sostanza	Benzina super
Resistenza chimica	Resistente in certe condizioni
Sostanza	Acqua
Resistenza chimica	Resistente
Sostanza	UV
Resistenza chimica	Instabile
Sostanza	Ozono
Resistenza chimica	Instabile

## Conformità ambientale del prodotto

REACH SVHC	Lead 7439-92-1 Potassium perfluorobutane sulfonate 29420-49-3
SCIP	e98b2b24-ba23-41bf-8d19-0dda3647412f
Resistenza chimica	de.myview.objectmodel.impl.BlockImpl@740d036 de.myview.objectmodel.impl.BlockImpl@2c349d84 de.myview.objectmodel.impl.BlockImpl@73c13837 de.myview.objectmodel.impl.BlockImpl@3b5960c8 de.myview.objectmodel.impl.BlockImpl@3a99d6f5 de.myview.objectmodel.impl.BlockImpl@3249a49f de.myview.objectmodel.impl.BlockImpl@48b33261 de.myview.objectmodel.impl.BlockImpl@389c449f de.myview.objectmodel.impl.BlockImpl@4cc61307 de.myview.objectmodel.impl.BlockImpl@33542b5c de.myview.objectmodel.impl.BlockImpl@62a5276d de.myview.objectmodel.impl.BlockImpl@38c72f1a de.myview.objectmodel.impl.BlockImpl@44e54d2e

## Omologazioni

Omologazioni



ROHS	Conforme
UL File Number Search	Sito web UL
N° certificato (cURus)	E92202



**HDC 10B SDLU 2M20G****Weidmüller Interface GmbH & Co. KG**

Klingenbergstraße 26

D-32758 Detmold

Germany

[www.weidmueller.com](http://www.weidmueller.com)**Dati tecnici****Download**Omologazione/Certificato/Documento  
di conformità[Manufacturer's declaration](#)

Dati ingegneristici

[CAD data – STEP](#)

Notifica modifica prodotto

[20220214 Technical change to HDC housings](#)[20220214 Technische Änderung bei HDC-Gehäusen](#)

Documentazione tecnica

[1787700000 HDC 10B SDLU 2M20G STP Blatt 1.pdf](#)

Cataloghi

[Catalogues in PDF-format](#)

Brochure

[FL FIELDWIRING EN](#)[FL FIELDWIRING EN](#)



**HDC 10B SDLU 2M20G****Weidmüller Interface GmbH & Co. KG**

Klingenbergstraße 26

D-32758 Detmold

Germany

[www.weidmueller.com](http://www.weidmueller.com)**Disegni**